



Arxiu històric FUNDACIÓ JAUME BOFILL

# Material didàctic per l'ensenyament de música a les escoles

Màrius Samarra

FEBRER 1982

FUNDACIÓ  
*Fundació*  
JAUME  
*Jaume*  
BOFILL  
*Bofill*

## 40 Fitxes

complement 

d' " El meu llibre de Música "

Estan destinades a facilitar el treball personal, per escrit, de l'alumne del I Grau-A.

És aconsellable que el treball de fitxa segueixi a les altres pràctiques que s'hauran fet a la classe. Ha de ser com un complement, o un repàs.

Els alumnes poden fer el treball de fitxa a classe, o millor a casa seva.

Seria bo que abans d'omplir la fitxa, s'haguessin practicat en altres papers.

Les 40 Fitxes segueixen exactament el Mètode "Iniciació a la Música", llibre del professor, I grau, i es basen particularment sobre les cançons d' " El meu llibre de Música ", i de "Juguem cantant".

Es treballen els objectius principals que es proposa el mètode, és a dir :

- 1.- lectura de notes
- 2.- dictats rítmics
- 3.- escriptura i dictats melòdics
- 4.- memorització, o lectura interior
- 5.- creativitat
- 6.- principis d'anàlisi musical

### 1. - Lectura de notes

Per arribar a una lectura fluïda i fàcil, caldrà, a més dels exercicis orals, els escrits de copiar fragments 1) amb notació i posar les lletres corresponents a cada nota (10,11 i 26); o a la inversa 2) posar amb notació les lletres d'un exercici (20,25,26 i 28).

El treball de fixació en el pentagrama o d'escriure les lletres, obliga a l'alumne a llegir intel.ligement. És a dir : la vista li és un conducte per a l'oïda intern. (26,28,30,31 i 33).

A més, l'esforç de col.locar les notes en els diversos espais del pentagrama, l'ajuda a desenrotllar la noció d'alçada dels sons.

El transport del "do" (7,30 i 37) és un altre exercici que serveix, a més de familiaritzar-se en les diverses posicions, en el solfeig mental.

### 2. - Dictats rítmics

No convé començar-los abans no n'hagin fet moltes pràctiques d'orals. (Vege's: Iniciació a la Música, p.30).

La prova del dictat és decisiva per conèixer si l'alumne ha comprès o no, el ritme.

El procès que segueixen les fitxes és d'anar de la simple escriptura dels tas i tis que es dicten (2) fins al reconeixement d'un nombre de fórmules presentades, i escriptura de la fórmula rítmica dictada (15,17,19,21,27,29,32 i 39).

Cal remarcar que les fitxes no contenen dictats rítmics, ja que se suposa que el professor els dicta. Per aquest motiu s'han deixat espais lliures.

### 3. - Dictats melòdics

Recordi's les normes donades per a aquesta classe de dictats (Vegi's : Iniciació a la Música, p. 33).

Les fitxes contenen exercicis de reconeixement de fórmules melòdiques que preparen al dictat. (15, 19, 27, 29, 32 i 39).

Exercicis de dictat (17 i 21). Al principi s'indiquen les notes que entren en el dictat. També es pot indicar el ritme (22).

### 4. - Memorització o solfeig mental

La memòria musical fa possible que la música arribi a ser per al noi, un llenguatge intel·ligible i identificat a la seva mateixa persona. Convé, doncs, exercitar-la el màxim i el més aviat possible.

La cançó apresada de memòria és la base de tots els exercicis de memorització.

Per prendre consciència de les notes que la componen, es fan exercicis d'omplir, amb les notes corresponents, els llocs buits d'una cançó (12).

Reconeixement d'un fragment d'una cançó pel seu ritme (12 i 35).

Recordar el ritme d'una cançó i escriure'l (13, 17 i 40).

Recordar la primera frase d'una cançó i escriure-la (20 i 40).

Reconèixer la cançó, solament veient les notes (22).

Escriure les notes d'una cançó coneguda, amb l'ajuda solament del text (23).

El mateix exercici sense l'ajuda del text (30 i 40).

Reconeixement de les fórmules rítmiques i melòdiques (15, 17, 19, 21, 27, 29, 32 i 39)

Continuar una cançó començada (22, 30 i 37).

### 5. - Crativitat - Composició musical

El procés que s'ha de seguir en els inicis de l'estudi de la música, ha de ser semblant al del llenguatge.

Després de la iniciació en aprendre de memòria algunes frases, es comença a elaborar-ne de pròpies.

La composició musical ha de seguir immediatament després d'haver après per imitació, les primeres fórmules rítmiques i melòdiques. Primerament oral i després per escrit.

#### a) - Composició de ritmes

Treball senzill d'omplir un compàs (2, 3, 9, 10 i 11).

Inventar fórmules rítmiques de dos compassos (10)

Inventar ostinatos de dos compassos (14)

Escriure un ritme que acompanyi una melodia (16)

Fer una variant d'un ritme que es té al davant per escrit (20)

Escriure una fórmula rítmica de 4 compassos (23)

Escriure ecos rítmics (24 i 31)

Composar ritmes contraris al ritme de la cançó (31)

Respostes rítmiques (25)

Combinació de ritme i melodia (38).

Per ajudar a la crativitat en la composició de ritmes i melodies, bonvé indicar com prefereixen que soni el ritme.

b) - Composició de melodies

Tot i que cal deixar lliure l'espontaneïtat del noi en la composició, convé ajudar-lo i encarrilar-lo sense que ell se n'adoni.

Les melodies no han de passar els quatre compassos.

Se'ls indica les notes amb les que han de treballar, i que han de ser sempre de les que es coneixen.

Ajuda a la creativitat tenir un model al davant, del que n'han d'escriure alguna variant (20,30 i 34).

Si el troç que s'ha de compondre és continuació d'un altre ja fet, convé que el troç nou guardi certa relació melòdica i rítmica (18).

Ajuda a orientar la composició, fer escriure la melodia sota el ritme indicat (21,34 i 35).

Exercicis de preguntes i respostes. Preparació : (34).

Respondre a una pregunta (23,24 i 25).

S'inventa la pregunta i la resposta (24 i 25).

Completar amb algunes notes indicades compassos buits (28,33 i 35).

Compondre una frase de quatre compassos amb les notes que s'indiquin (35 i 37).

Compondre diverses fórmules melòdiques, (s'indiquen les notes), seguint un model (38) de dos compassos.

6. - Anàlisi musical. Principis

S'ha de procurar que els nois entenguin el màxim el que canten.

Al principi serà suficient que sàpiguen :

- 1) quines notes de l'escala pentatònica entren en la cançó.
- 2) <sup>de</sup> quants compassos i de quantes frases consta.
- 3) quines semblances melòdiques i rítmiques hi ha en la cançó (13 i 40)

Ireneu Segarra

Curset de Parets, setembre 1975

Secretaría: Sant Antoni, 24

1.

TERRASSA  
ESCRIBI UNA LÍNEA DE TRES

l l l

2.

ESCRIBI UNA LÍNEA DE DOS TRES

m m m

3.

ESCRIBI UNA LÍNEA AMB UN TRES I DOS TRES

l m l m



8. ESCRIV UNA LÍNIA DE 4 TIS

TTT TTT

9. ESCRIV ELS TIS QUE SENTIS

10. ESCRIV UNA LÍNIA AMB 2 TAS I 4 TIS

TTT TTT TTT TTT

11. OMPL ELS LLOCS BUITS AMB 4 TIS

T T T | | T | | Z | | | | T T | | Z | |

12. ESCRIBU UNA LÍNIA DE S (=SOL), I UNA DE M (=MI), I DESPRÉS CANTA'LS

S S S

M M M

13. LLEGEIX ELS S I ELS M, I DESPRÉS CANTA'LS

S S M | M S | S M | M S ||

14. INVENTA UNA MELODIA AMB EL S I EL M

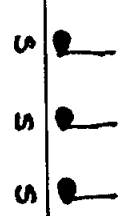
S | | | | ||



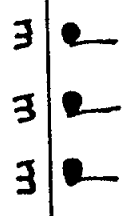
15. ESCRIV UNA LÍNIA DE TAS AMB NOTA (d)



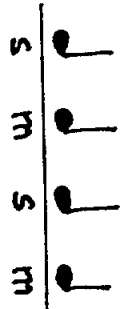
16. ESCRIV UNA LÍNIA DE S (SOL) AMB NOTES, I CANTA'LS



17. ESCRIV UNA LÍNIA DE m (MI) AMB NOTES, I CANTA'LS



18. ESCRIV UNA LÍNIA DE s-m, AMB NOTES, I CANTA'LS





23. ESCRIV UNA LÍNIA DE TIS, DE DOS EN DOS



ARA, DE QUATRE EN QUATRE

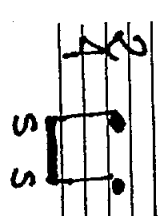
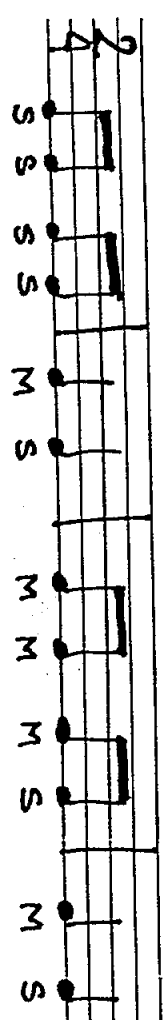


24. COPIA L'EXERCICI N.º 3 DE LA "INICIACIÓ A LA LECTURA MUSICAL"



POSA SOTA DE CADA NOTA LA LETRA INICIAL

25. ESCRIV AMB NOTES, EN EL PENTAGRAMA, LES LLETRES INICIALS SEGÜENTS:



26. ESCRIV UNA LÍNIA DE TA-ΔS (d)

d d d

---

27. OMPLE ELS LLOCS BUITS AMB TA-ΔS (d)

Musical staff with 12 measures. Measures 1, 3, 5, 7, 9, 11, and 12 contain musical notation. Measures 2, 4, 6, 8, 10, and 12 contain blank space for the student to write notes.

28. COPIA AQUESTA MELODIA:

Musical staff with 12 measures. Measures 1, 3, 5, 7, 9, 11, and 12 contain musical notation. Measures 2, 4, 6, 8, 10, and 12 contain blank space for copying.

29. ESCRIV-LA, ARA, EN UN ALTRE "DO"

Musical staff with 12 measures. Measures 1 and 2 contain musical notation. Measures 3-12 contain blank space for writing.





39. POSA LES NOTES SOBRE LES LLETRES

A musical staff with a treble clef and a 2/4 time signature. The notes are placed above the letters: m, s, s, m, s, s, m, m. The notes are quarter notes.

40. OMPLE ELS BUITES AMB NOTES

A musical staff with a treble clef and a 2/4 time signature. The notes are placed below the letters: s, s, m, m, s, m, s. The notes are quarter notes.

41. POSA LES LLETRES SOTA LES NOTES

A musical staff with a treble clef and a 2/4 time signature. The letters are placed below the notes: s, s, s, s, m, s, m, m, m, m. The notes are quarter notes.

42. POSA AMB NOTES LES LLETRES DEL Nº 10 D'INICIACIÓ..."

A musical staff with a treble clef and a 2/4 time signature. The notes and letters are: s, s, s, s, m, s, m, m, m, m. The notes are quarter notes.

43. INVENTA UN RITME:

A musical staff with a treble clef and a 2/4 time signature. The first note has a 's' above it. The rest of the staff is empty.

44. OMPLE ELS LLOCS BUI TS DE LA CANÇÓ "EL DESPERTADOR"

2 4

s m | s ? | m m s s | s ? | s m | d ? | s s m

45. POSA AMB NOTES LA MATEIXA CANÇÓ

2 4

<sup>5</sup> | | | | | | | | | |

46. SAPS DE QUIN TROS DE LA CANÇÓ SÓN AQUESTS TITITÀS?

|| || || ||

47. ESCRIU UNA CANÇÓ AMB AQUESTES NOTES s-m

2 4



MEMORITZACIÓ

48. POSA ELS TITITÀS SOBRE LA CANÇÓ "PLEGAT, PLEGAT..."

2 4 | Ple-gat, ple-gat, pa-pe-ret, que fa-rem un o-ce-llat; 2 |

49. ESCRIU ARA LES NOTES DE TOTA LA CANÇÓ

2 4 | 1 2 3 4 5 6 7 8 |

9 10

50. SAPS TROBAR ELS TROSSOS IGUALS DE LA CANÇÓ?

ELS NÚMS 1, 2, 3, 4 i 5, AMB QUINS SÓN IGUALS? .....

"OSTINATOS" RÍTMICS

Nº 14

51. ESCRIV SOTA LA CANÇÓ UN DAQUESTS "OSTINATOS":

- ① | π | 1 2 ||
- ② π π | 1 2 ||
- ③ 2 | 1 | 1 2 ||

INDICA COM ELS VOLS FER SONAR: MANS, PEUS, TAULA, ETC.

52. ESCRIV QUATRE "OSTINATOS"

53. ESCOLTA LA FÓRMULA RÍTMICA QUE SENTIRÀS. DIGUES QUINA ÉS. DESPRÉS ESCRIV-LA.

① 2 1 2 | π | ② 2 π π | 1 2 ③ 2 1 π | 1 2 | ④ 2 π | 1 | 1 | 1 |

ESCRIV : 2

54. ESCOLTA BÉ LES FÓRMULES QUE SENTIRÀS, I SEGUIDAMENT ESCRIV, AMB NÚMERS, L'ORDRE AMB QUÈ LES HAS SENTIDES.

55. FES EL MATEIX EXERCICI AMB LES FÓRMULES MELÒDIQUES QUE SENTIS

① 2 4

ESCRIV :

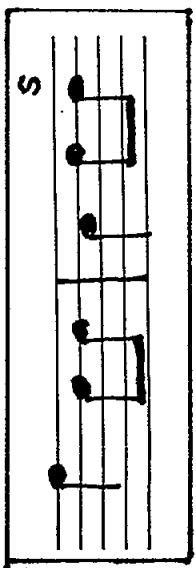
2 4



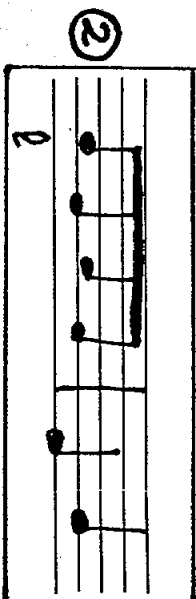




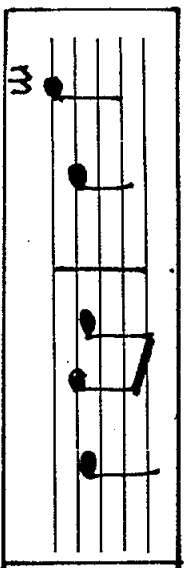
1



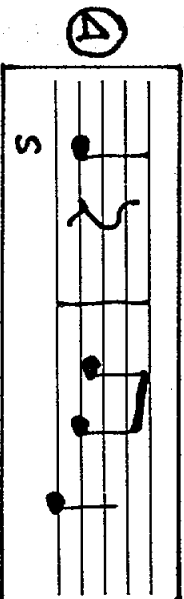
2



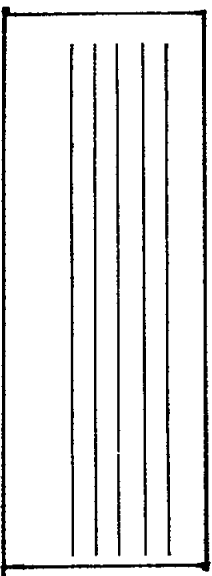
3



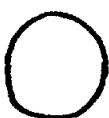
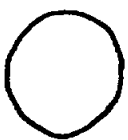
4



68. ESCOLTA LA FÓRMULA MELÒDICA QUE SENTIRÀS ; DIQUES  
QUINA ÉS I ESCRIV-LA :



69. ESCOLTA BÉ LES FÓRMULES QUE SENTIRÀS I SEGUIDAMENT  
ESCRIV, AMB NÚMEROS, L'ORDRE AMB QUÈ LES HAS SENTIDES







74. INVENTA UNA CANÇÓ AMB LES NOTES l-s-m. POSA LES LLETRES SOTA ELS TITITÀS.

A musical staff with rhythmic notation consisting of vertical lines and beams. Below the staff, the letters 'l', 's', and 'm' are written under the corresponding notes. The notation includes a quarter note 'l', a quarter note 's', a quarter note 'm', followed by a half note 'l', a half note 's', a half note 'm', and finally a quarter note 'l', a quarter note 's', and a quarter note 'm'.

75. INVENTA'N UNA I ESCRIV-LA AMB NOTES. POSA-LES SOTA ELS TITITÀS.

A musical staff with rhythmic notation. Below the staff, the letters 'l', 's', and 'm' are written under the notes. The notation includes a quarter note 'l', a quarter note 's', a quarter note 'm', followed by a half note 'l', a half note 's', a half note 'm', and finally a quarter note 'l', a quarter note 's', and a quarter note 'm'.

76. ESCRIV LES NOTES l-s-m QUE SENTIS

A musical staff with rhythmic notation consisting of vertical lines and beams, representing the notes 'l', 's', and 'm'.

77. ESCRIV AMB TITITÀS ELS RITMES QUE SENTIS.

A musical staff with rhythmic notation consisting of vertical lines and beams, representing the notes 'l', 's', and 'm'.

78. DIGUES QUINA DE LES TRES FÓRMULES RÍTMIQUES HAS SENTIT

A musical staff showing three rhythmic formulas labeled 1, 2, and 3. Formula 1 consists of a quarter note 'l', a quarter note 's', and a quarter note 'm'. Formula 2 consists of a half note 'l', a half note 's', and a half note 'm'. Formula 3 consists of a quarter note 'l', a quarter note 's', and a quarter note 'm'.

79. POSA AMB LETRES SOTA ELS TITILÀS, LES NOTES QUE SENTIS

Handwritten musical notation for exercise 79. It consists of two staves. The top staff has a treble clef and a 2/4 time signature. The notes are: | | | 1 2 | | 1 m | | 1 2 | |. The bottom staff has a 2/4 time signature and contains rhythmic patterns: | | | | | m m | | m m | |.

80. ESCRIU ELS TITIS I TAS SOBRE LES LETRES DESPRÉS D'ESCOLTAR LA CANÇÓ.

Handwritten musical notation for exercise 80. It consists of two staves. The top staff has a treble clef and a 2/4 time signature. The notes are: | | | | | | | | | 2 | |. The bottom staff has a 2/4 time signature and contains rhythmic patterns: | s m | | s s s s | | m m m | | s s s s | | m | |.

81. SAPS QUINA CANÇÓ ÉS?

COM CONTINUA?

Handwritten musical notation for exercise 81. It consists of two staves. The top staff has a treble clef and a 2/4 time signature. The notes are: | | | | | | | | | 2 | |. The bottom staff has a 2/4 time signature and contains rhythmic patterns: | s | | | | | | | | |.

82. POSA LES NOTES A LA CANÇÓ "LA SON SONETA"

2  
4

La son so-ne-ta, la son no ve, tot-hom em can-ta i nin-

qui em do re

83. RESPON A LA PREGUNTA

Pregunta

2  
4

5

resposta

84. COMPLETA LA CANÇÓ POSANT-HI LES NOTES QUE FALTEN

2  
4

5

85. ESCRIV UNA FÓRMULA RÍTMICA

3



89. ESCRIBI UNA PREGUNTA I UNA RESPOSTA AMB LES NOTES l-s-m

Pregunta

Resposta

90. RESPON A LES PREGUNTES AMB LLETRES I TITITÀS

91. ESCRIBI LES NOTES DE LA CANÇÓ "L'ESCARBAT"



①

③

②

④

95. ESCOLTA LA FÓRMULA MELÒDICA QUE SENTIRÀS.  
DIGUES QUINA ÉS, I ESCRIU-LA.

96. ESCOLTA GÉ LES FÓRMULES QUE SENTIRÀS, I SEGUIDAMENT ESCRIU,  
AMB NÚMEROS, L'ORDRE AMB QUÈ LES HAS SENTIDES

- 
- 
- 
-

97. COMPLETA AMB ALGUNA DE LES NOTES S-m-d, ELS LLOCS BUITS

A musical staff in 2/4 time. The first measure contains a quarter note 's' followed by a quarter rest. The second measure contains a quarter note 's', a quarter note 'd', and a quarter rest. The third measure contains a quarter note 's', a quarter note 'z', and a quarter rest. The fourth measure contains a quarter note 'd', a quarter note 's', and a quarter rest. The fifth measure contains a quarter note 'd', a quarter note 'd', and a quarter note 'm'. The sixth measure contains a quarter note 'd', a quarter note 'z', and a quarter rest. The staff ends with a double bar line.

98. POSA LES LLETRES A LES NOTES DE LA CANÇÓ "LA TINTINA DELS GEGANTS"

A musical staff in 2/4 time. The first measure contains a quarter note 'd', a quarter note 'd', and a quarter note 'm'. The rest of the staff contains a melody of eighth and quarter notes. The staff ends with a double bar line.

99. COMPLETA AMB NOTES ELS LLOCS BUITS

A musical staff in 2/4 time. The first measure contains a quarter note 'd', a quarter note 'd', and a quarter note 'm'. The second measure contains a quarter note 'd', a quarter note 'm', and a quarter note 'd'. The third measure contains a quarter note 'm', a quarter note 'm', and a quarter note 's'. The fourth measure contains a quarter note 's', a quarter note 'm', and a quarter note 'm'. The fifth measure contains a quarter note 's', a quarter note 's', and a quarter note 'd'. The sixth measure contains a quarter note 'z' and a quarter rest. The staff ends with a double bar line.

100. POSA LES LLETRES A LES NOTES DE LA MELODIA N.º 52 DE LA "INICIACIÓ..."

A musical staff in 2/4 time. The first measure contains a quarter note 'd', a quarter note 'm', and a quarter rest. The rest of the staff contains a melody of eighth and quarter notes. The staff ends with a double bar line.



①

③

②

④

101. ESCOLTA LA FÓRMULA MELÒDICA QUE SENTIRÀS. DIGUES QUINA ÉS, I ESCRIV-LA.

102. ESCOLTA BÉ LES FÓRMULES QUE SENTIRÀS, I SEGUIDAMENT ESCRIV AMB NÚMEROS L'ORDRE AMB QUÈ LES HAVRÀS SENTIDES

○ ○ ○ ○

103. ESCRIBU LES NOTES DE LA CANÇÓ "LA TEMPESTA"

A musical staff in 2/4 time. The melody consists of the following notes: m (quarter), d (quarter), r (quarter), m (quarter), d (quarter), r (quarter), m (quarter), m (quarter), d (quarter), d (quarter), r (quarter). There are rests in the second, fourth, sixth, eighth, and tenth measures.

104. ESCRIBU DUES VARIANTES D'AQUESTES TRES NOTES

A musical staff in 2/4 time. It starts with the word "EXEMPLE" and shows the notes m, r, d. This is followed by a double bar line and the label "1ª var." with a 2/4 time signature and notes m, r, d. Another double bar line follows, with the label "2ª var." and a 2/4 time signature and notes m, r, d.

105. ESCRIBU LES NOTES DE LA CANÇÓ "EL SUBMARÍ" (Nº 103 D'EL MEU LIBRE DE MÚSICA)

A musical staff in 2/4 time. The melody begins with notes d (quarter), r (quarter), d (quarter). The rest of the staff is empty.

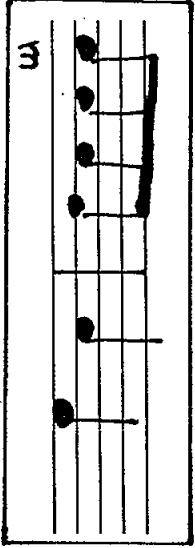
106. FES EL MATEIX AMB LA MELODIA Nº 105 DEL MATEIX LLIBRE

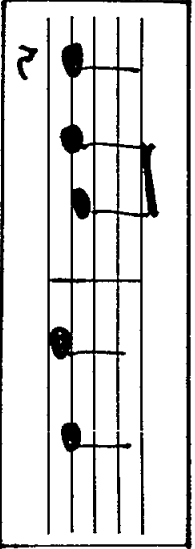
A musical staff in 2/4 time. The melody consists of the following notes: m (quarter), d (quarter), r (quarter), r (quarter). The rest of the staff is empty.

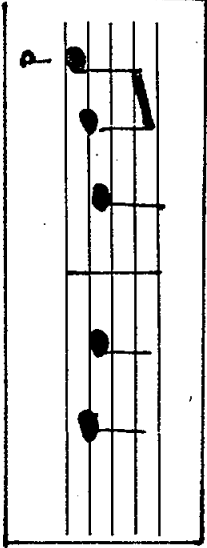
107. POSA LES LETRES SOTA LES NOTES DE LA CANÇÓ "CAVALL FORT"  
I ESCRIV UN RITME CONTRARI.

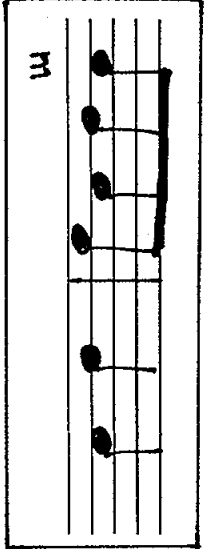
108. ESCRIV LES LETRES SOTA LES NOTES DE LA CANÇÓ "UNA POLLA"

109. ESCRIV UN RITME ALS LLOCS GUTS, FENT ECO

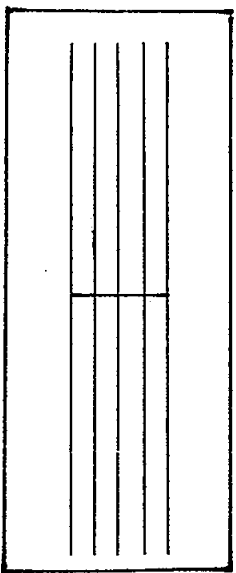
① 

② 

③ 

④ 

110. ESCOLTA LA FÓRMULA MELÒDICA QUE SENTIRÀS. DIGUES QUINA ÉS, I ESCRU-LA:



111. ESCOLTA BÉ LES FÓRMULES QUE SENTIRÀS I SEGUIDAMENT ESCRU AMB NÚMERS L'ORDRE AMB QUÈ LES HAS SENTIDES.





115. OMPLE AMB NOTES ELS LLOCS BUTS ("INICIACIÓ" Nº 49)

A musical staff in 2/4 time showing a sequence of notes: G4 (fing. 5), A4 (fing. r), B4 (fing. m), C5 (fing. d), D5 (fing. d), E5 (fing. m), F5 (fing. s), G5 (fing. m), A5 (fing. r), B5 (fing. m), C6 (fing. s), D6 (fing. m), E6 (fing. r).

116. PREPARA EN FORMA DE PREGUNTA I RESPOSTA EL Nº 54 DE LA "INICIACIÓ"

A musical staff in 2/4 time. The first section, labeled 'Pregunta', contains two notes: G4 (fing. r) and A4 (fing. r). The second section, labeled 'Resposta', is an empty staff with a large 'Z' written in the middle, indicating a placeholder for the student's response.

117. ESCRIU DUES VARIANTS AMB LES NOTES s-m-r-d

A musical staff in 2/4 time. The first section, labeled 'EXEMPLE', shows a sequence of notes: G4 (fing. m), A4 (fing. r), B4 (fing. m), C5 (fing. s), D5 (fing. d). The second section, labeled '1ª VAR.', shows a sequence: G4 (fing. m), A4 (fing. r), B4 (fing. m), C5 (fing. s), D5 (fing. d), E5 (fing. m), F5 (fing. s), G5 (fing. m), A5 (fing. r). The third section, labeled '2ª VAR.', shows a sequence: G4 (fing. m), A4 (fing. r), B4 (fing. m), C5 (fing. s), D5 (fing. d), E5 (fing. m), F5 (fing. s), G5 (fing. m), A5 (fing. r), B5 (fing. m), C6 (fing. s), D6 (fing. m), E6 (fing. r).







126. ESCRIV LA CANÇÓ "EL MEU POBLE" Nº 133 D' "EL MEU LLIBRE DE MÚSICA", EN AQUESTA POSICIÓ:

127. COMPLETA ELS LLOCS BUITS DE LA CANÇÓ "A MENJAR"

128. INVENTA UNA CANÇÓ AMB LES NOTES l. s. m. r. d

129. DOSA ACOMPANYAMENT RÍTMIC A LA CANÇÓ 'LES JOGUINES'

Les joqui-nes, molt can-sa-des, es-tan fi-pec de vol-tar dins el sac fo-tes ple-

130. ADA, CANTA LA CANÇÓ I MARCA'N EL RITME

ga-des si-han po-sat a ron-di-har

131. INVENTA TRES FÓRMULES MELDÍQUES SOBRE LES NOTES l-s-m-r-d

EXAMPLE

1

2

3

①

②

③

④

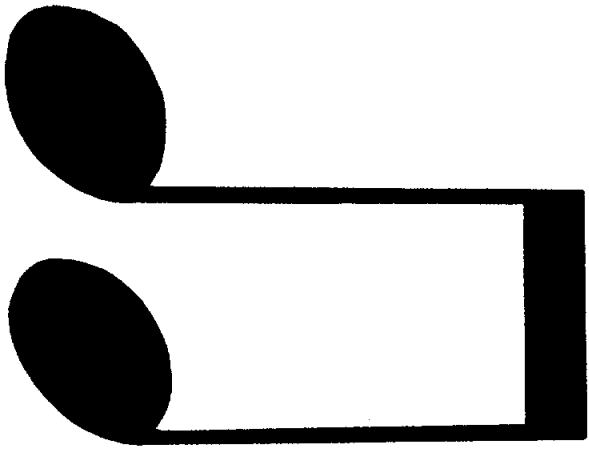
132. ESCOLTA LA FÓRMULA MELÒDICA QUE SENTIRÀS. DIGUES QUINA ÉS I ESCRIU-LA

113. ESCOLTA BÉ LES FÓRMULES QUE SENTIRÀS, I SEGUIDAMENT ESCRIU AMB NÚMEROS L'ORDRE AMB QUE LES HAS SENTIDES

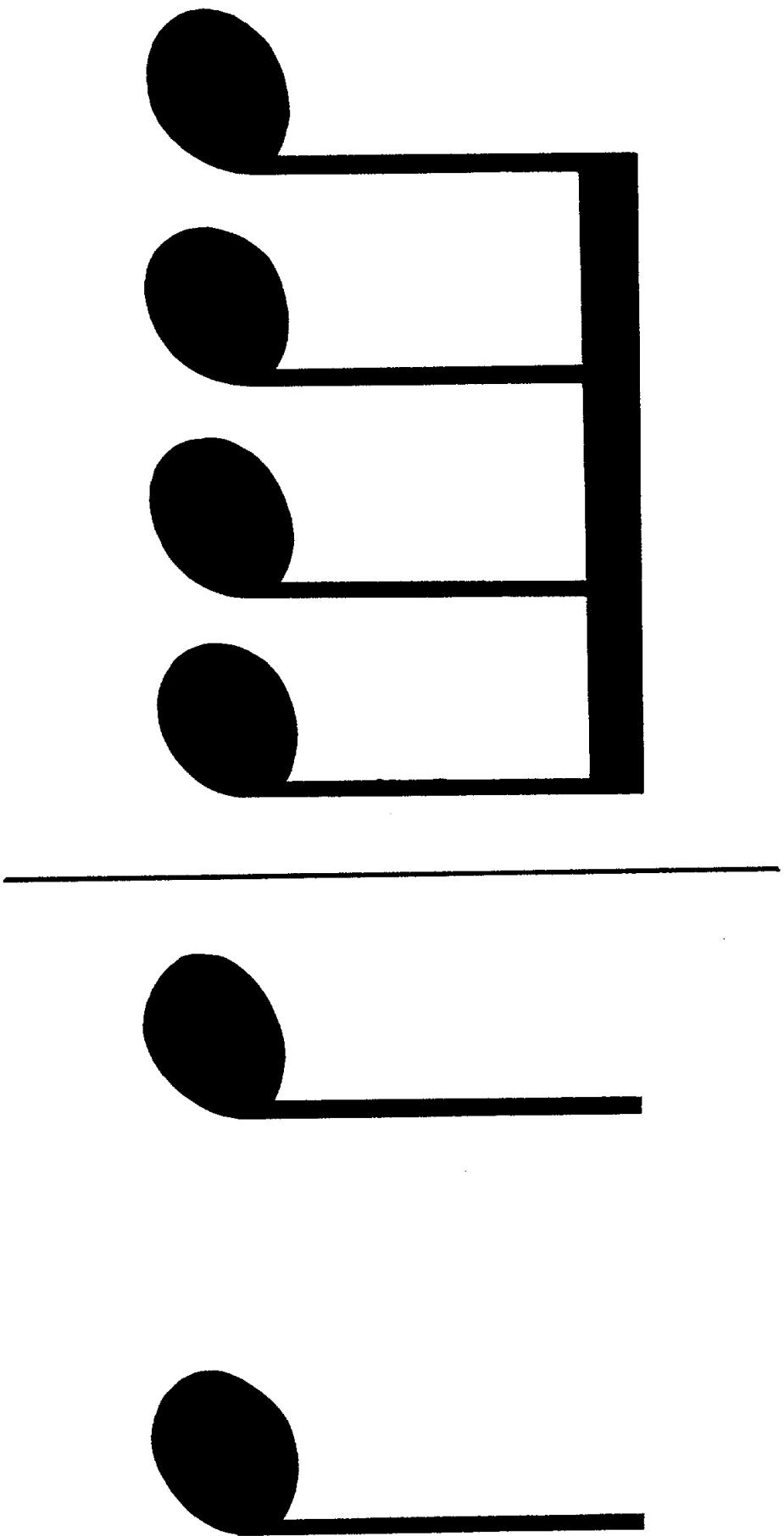




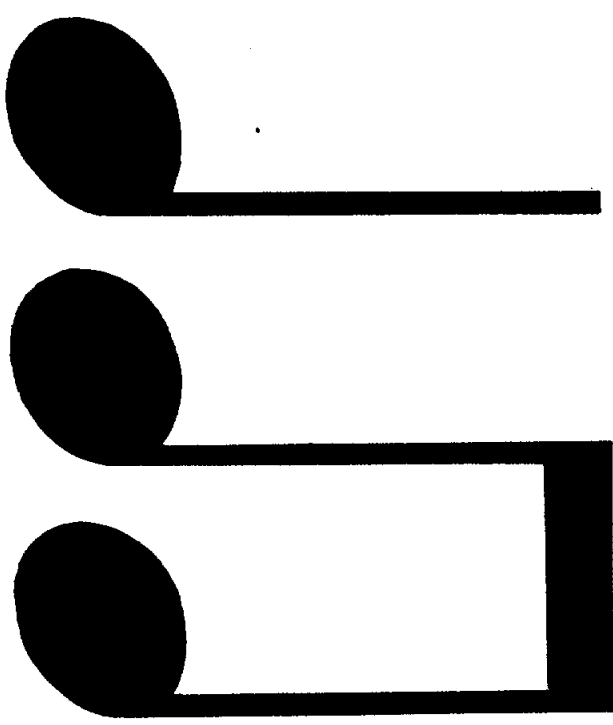
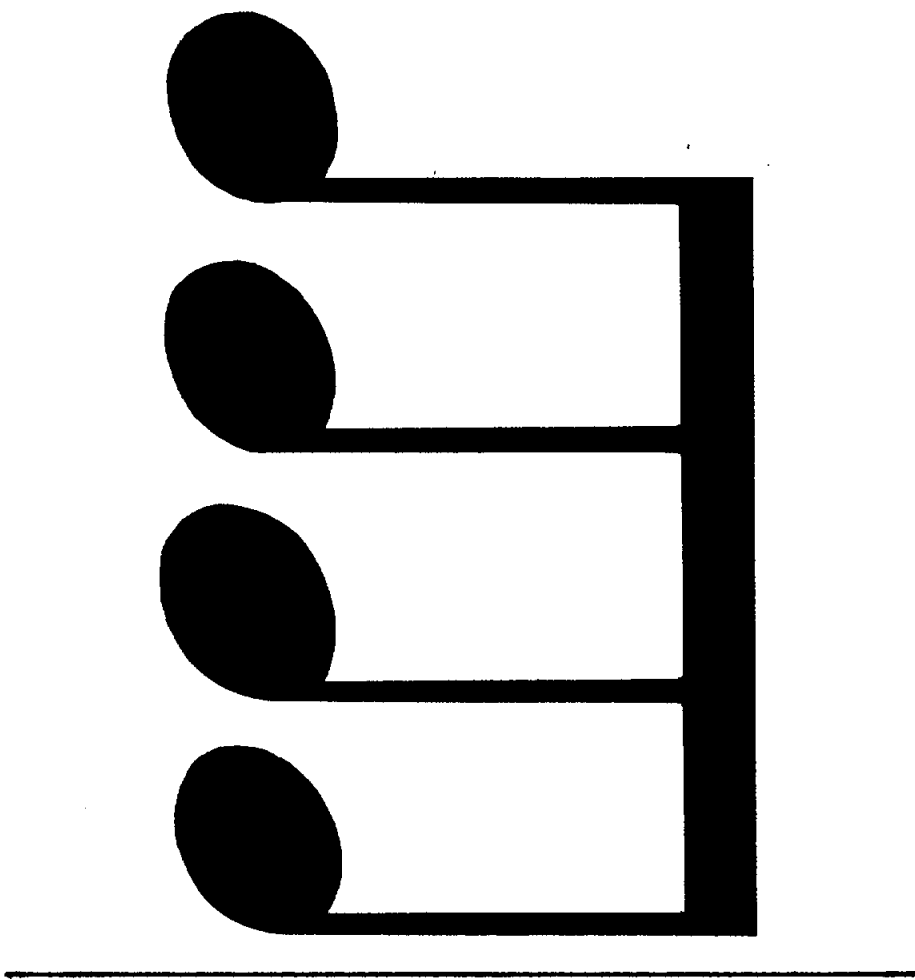
R.1



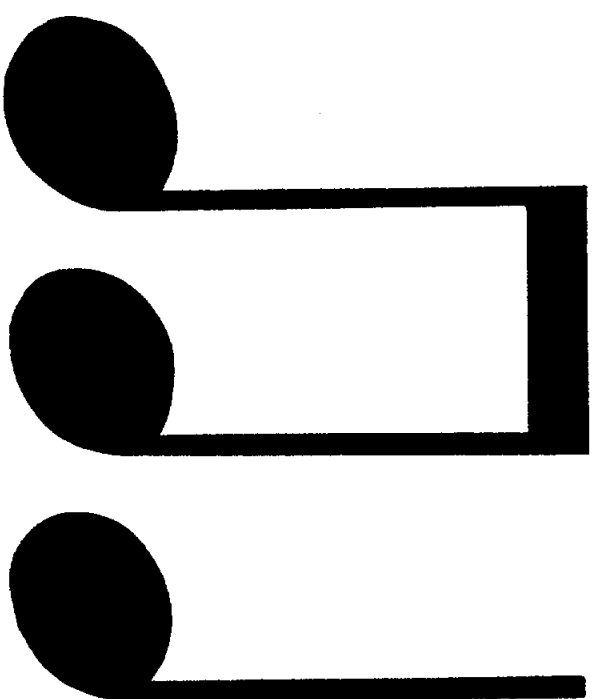
R.2

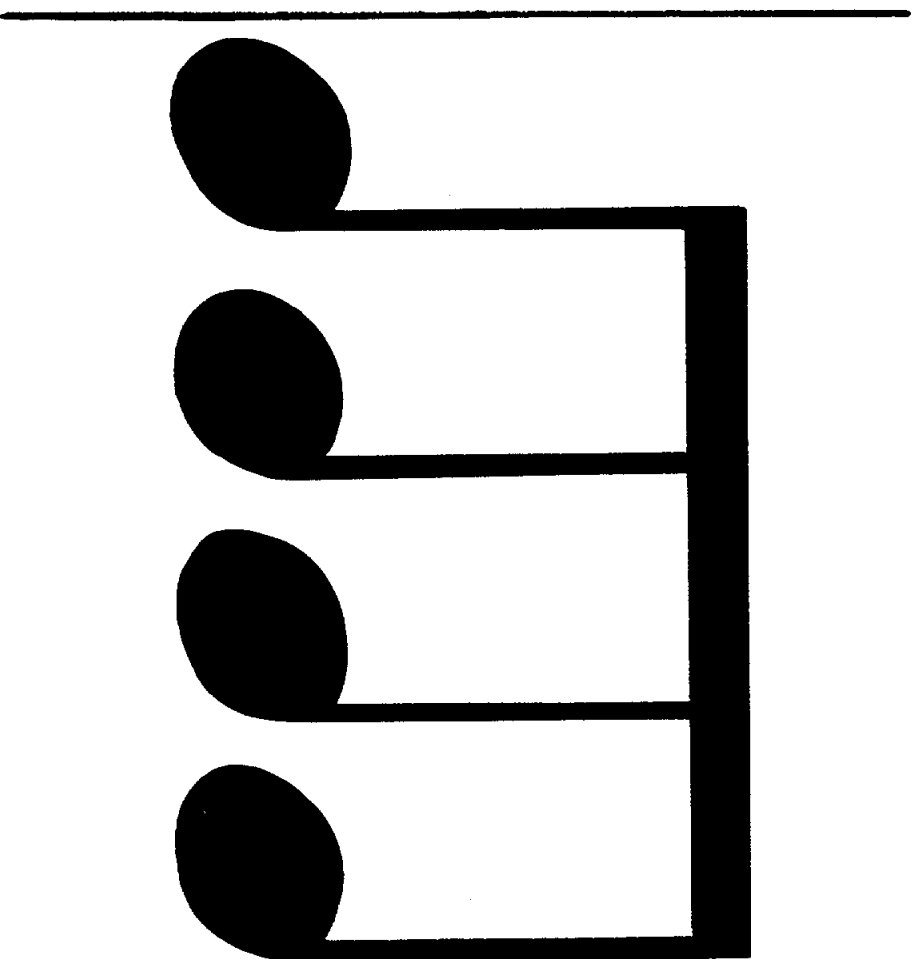
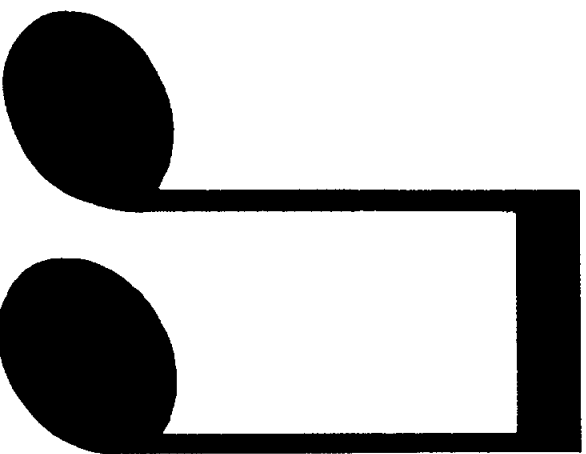


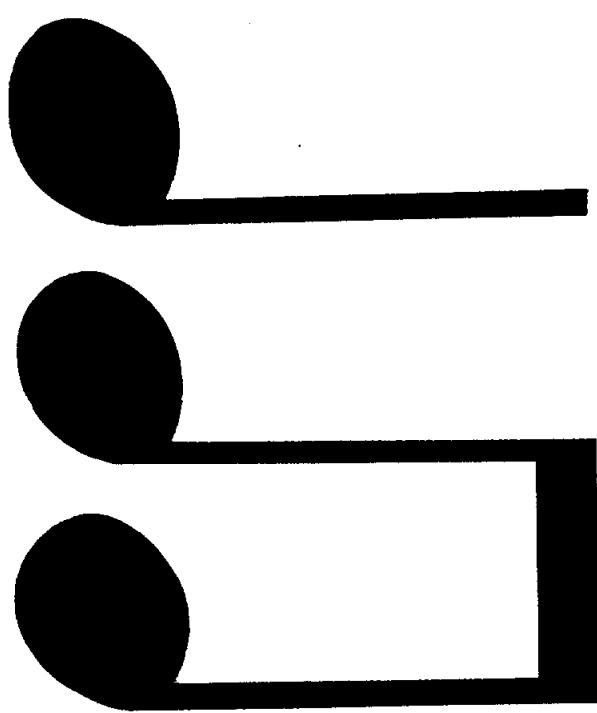
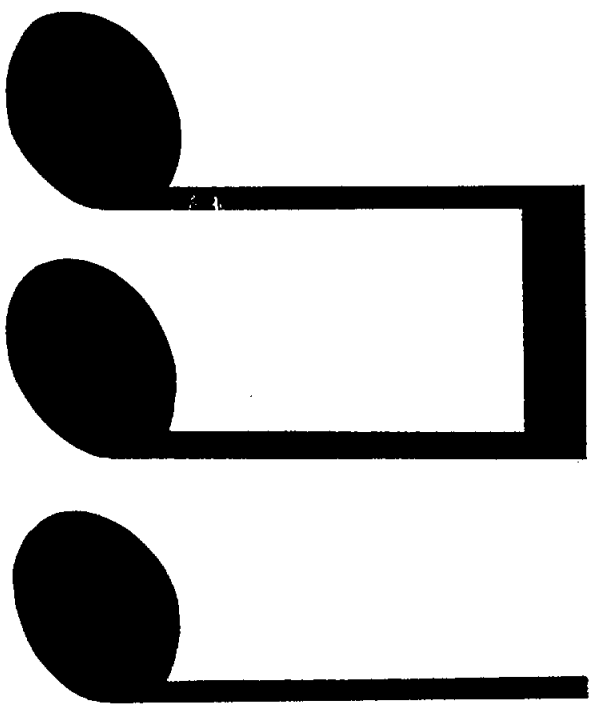
R.3



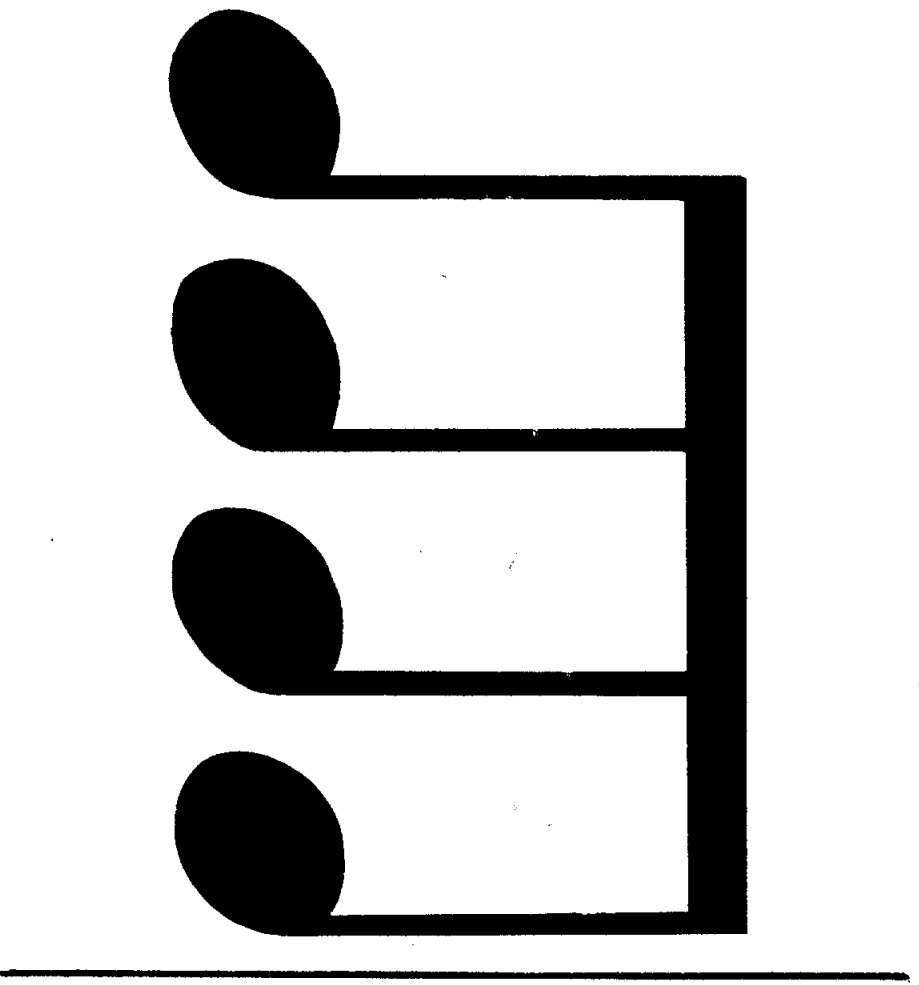






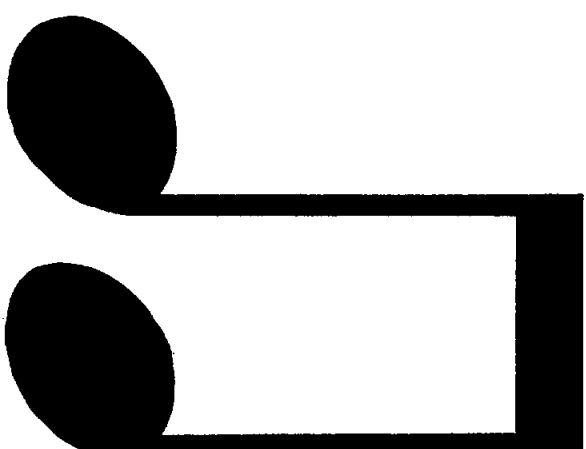








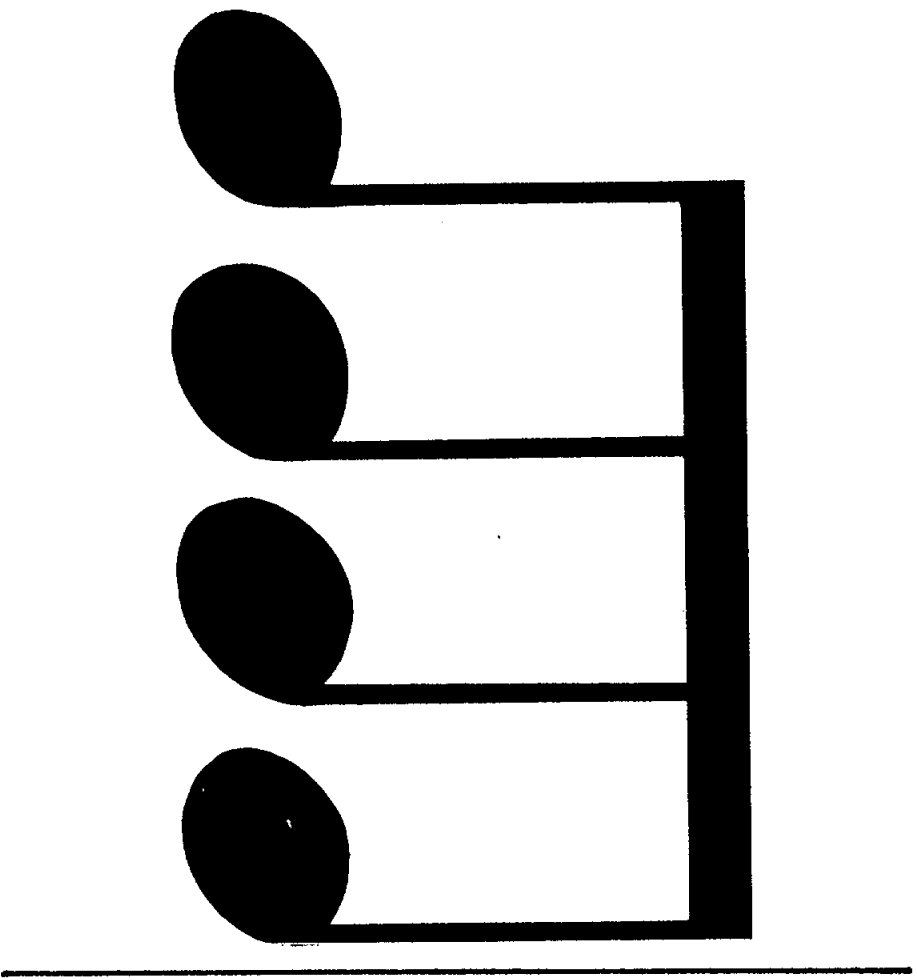
R.10

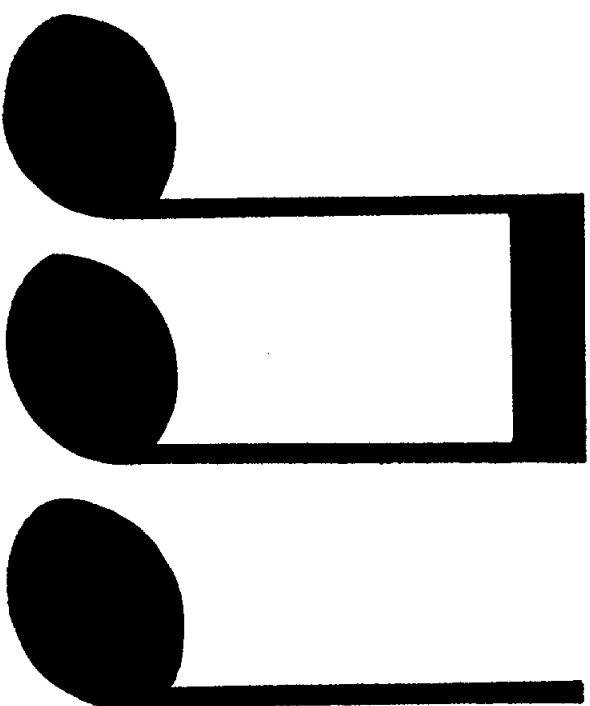


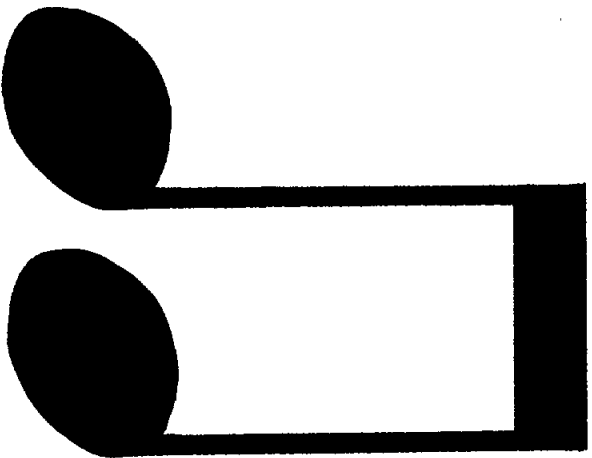
R.11

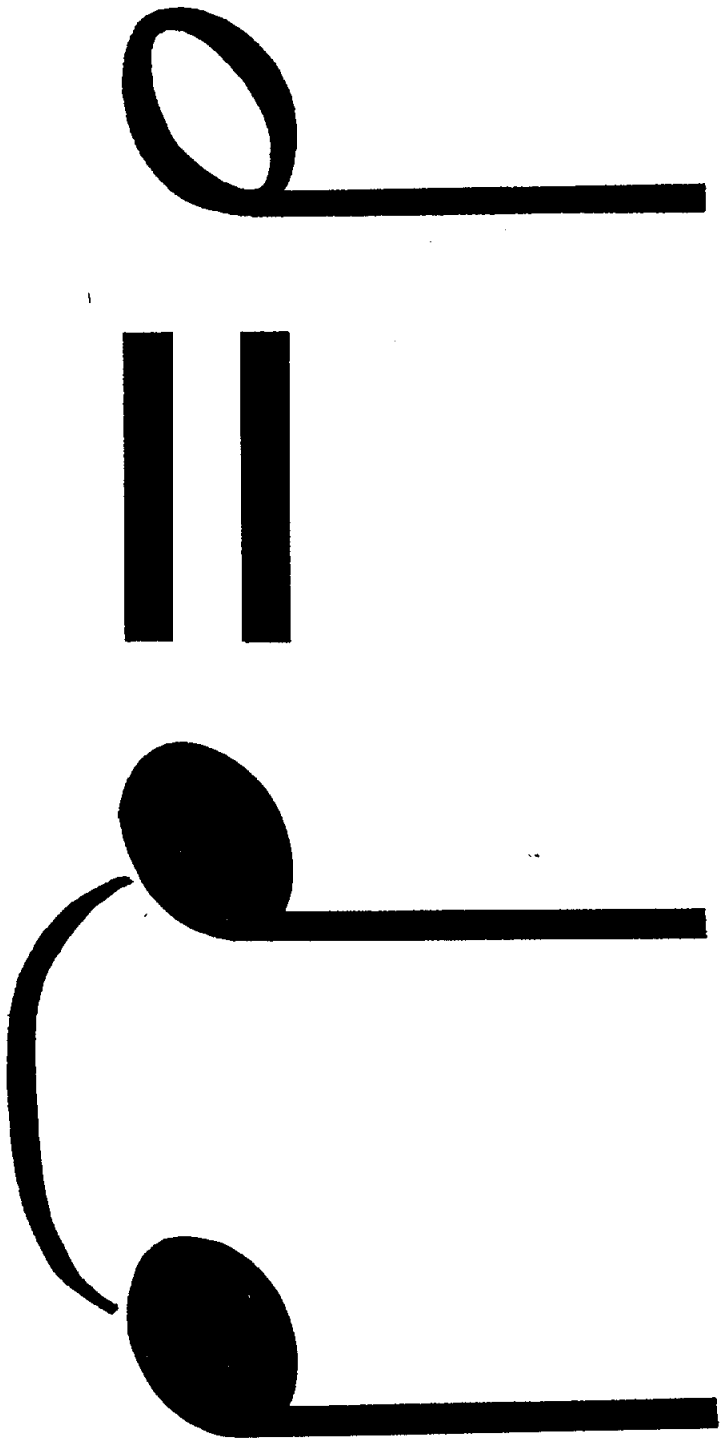




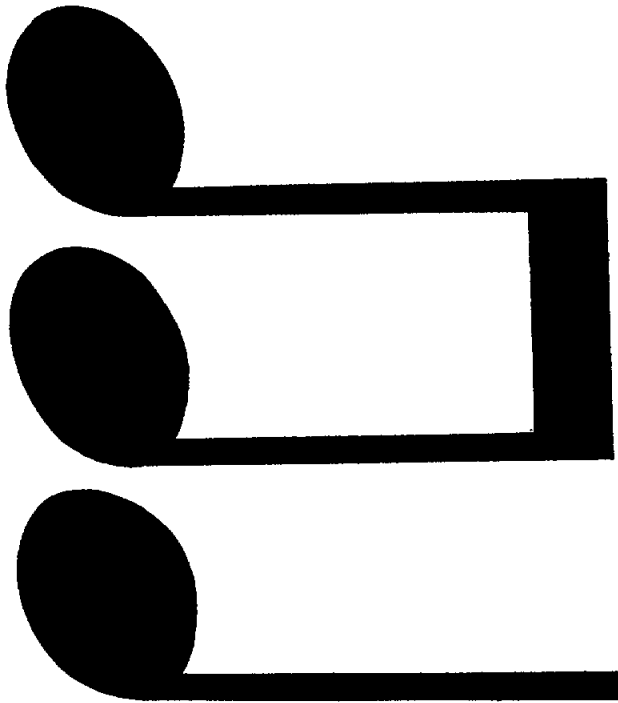




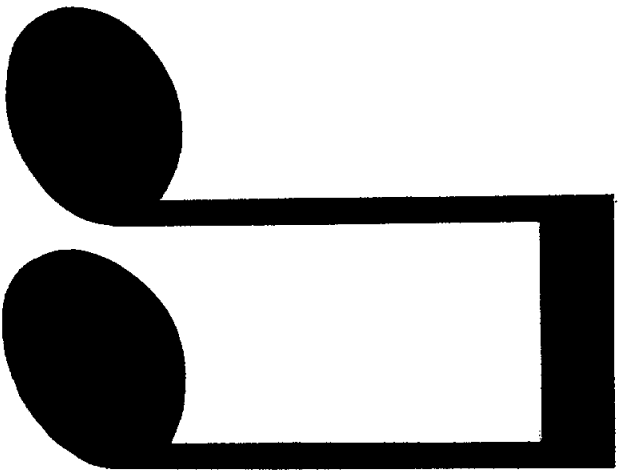




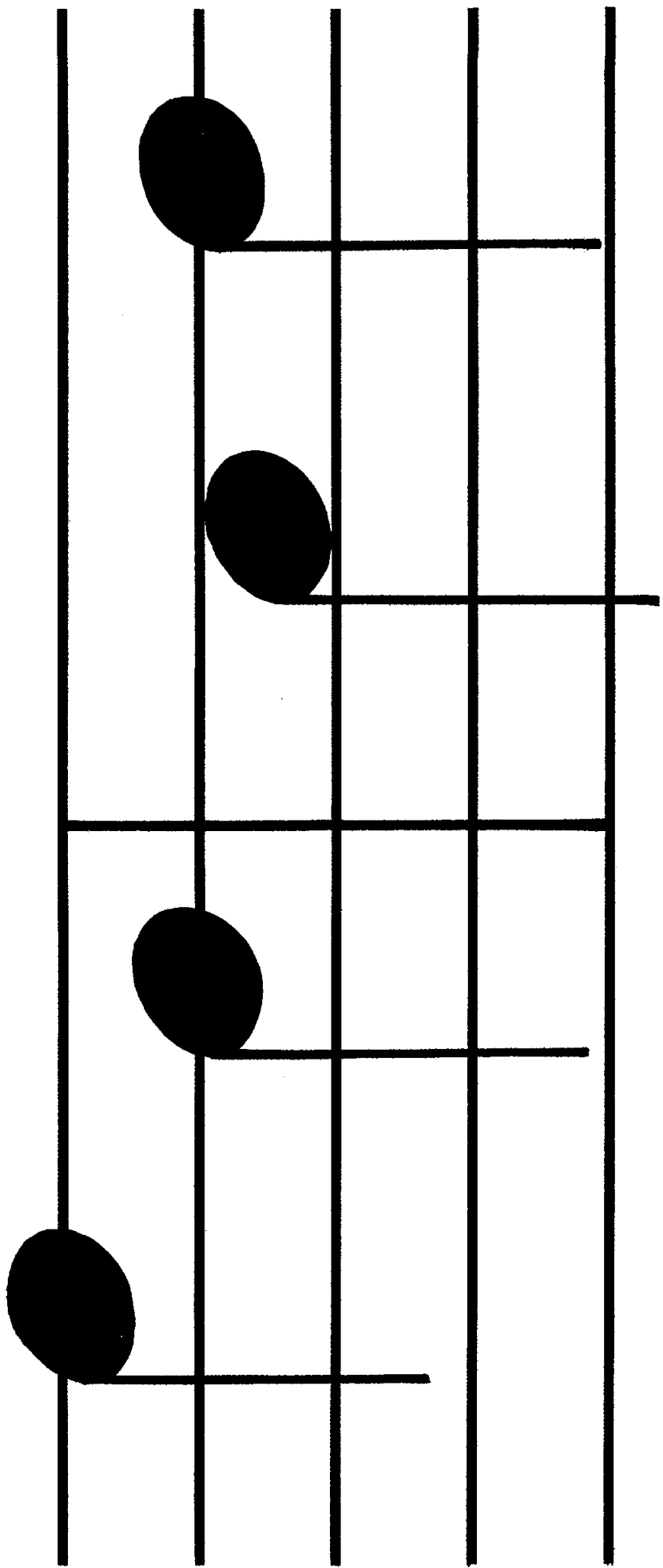
R.16



R.17

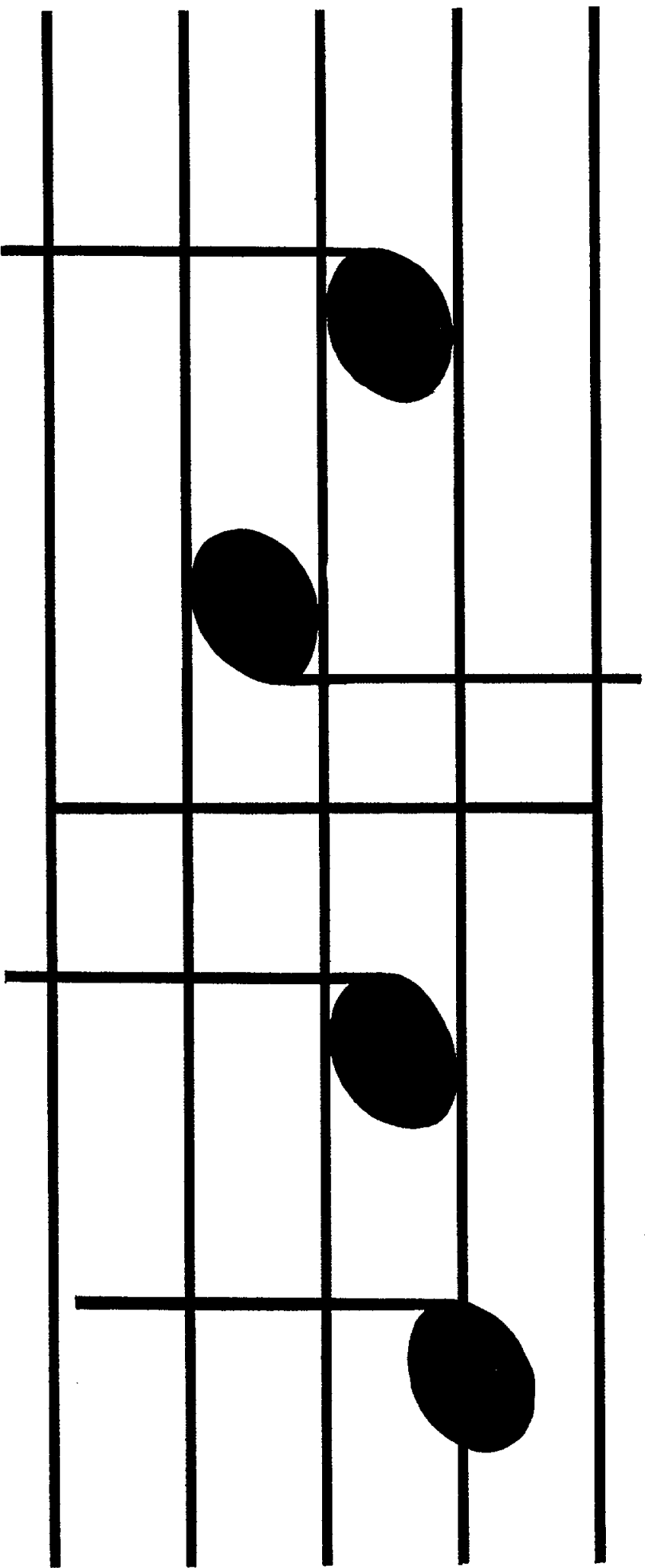


S



1-W

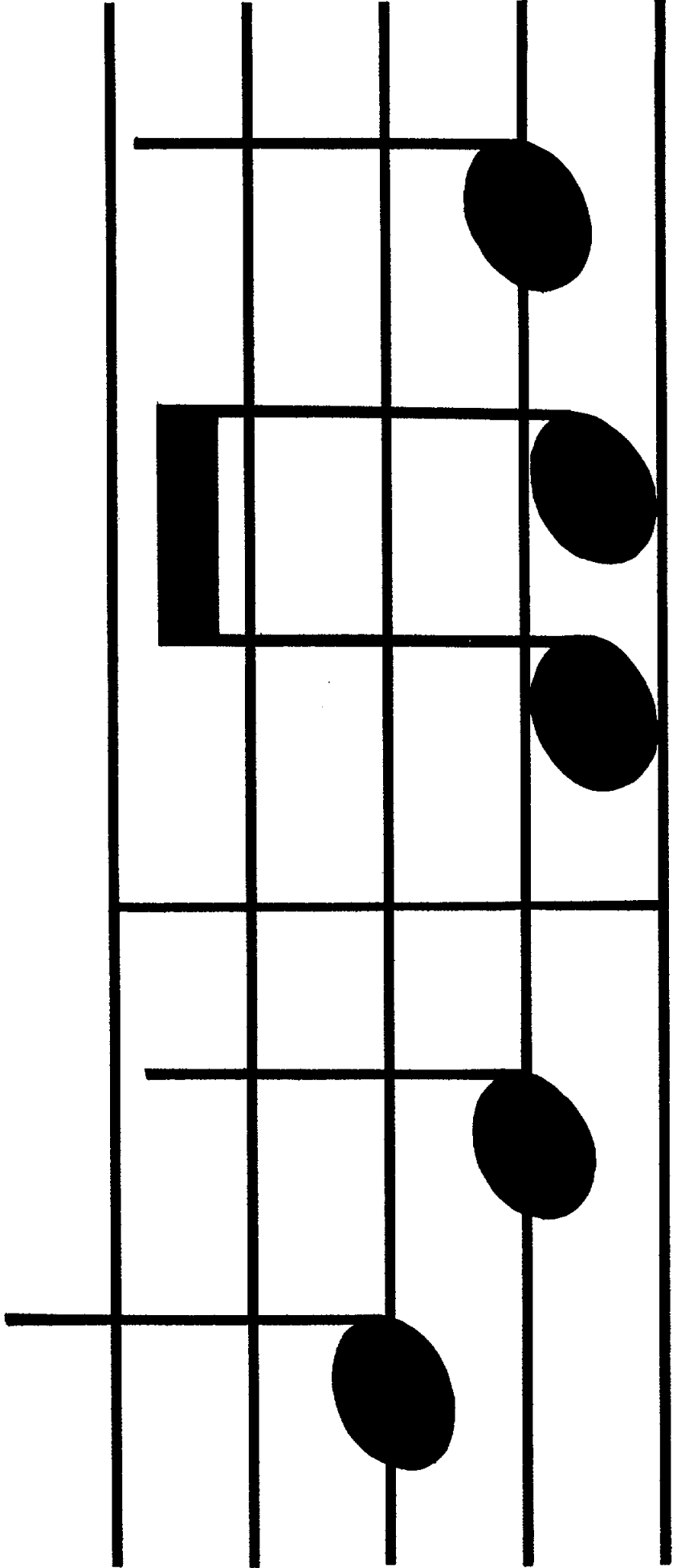
S



M-2

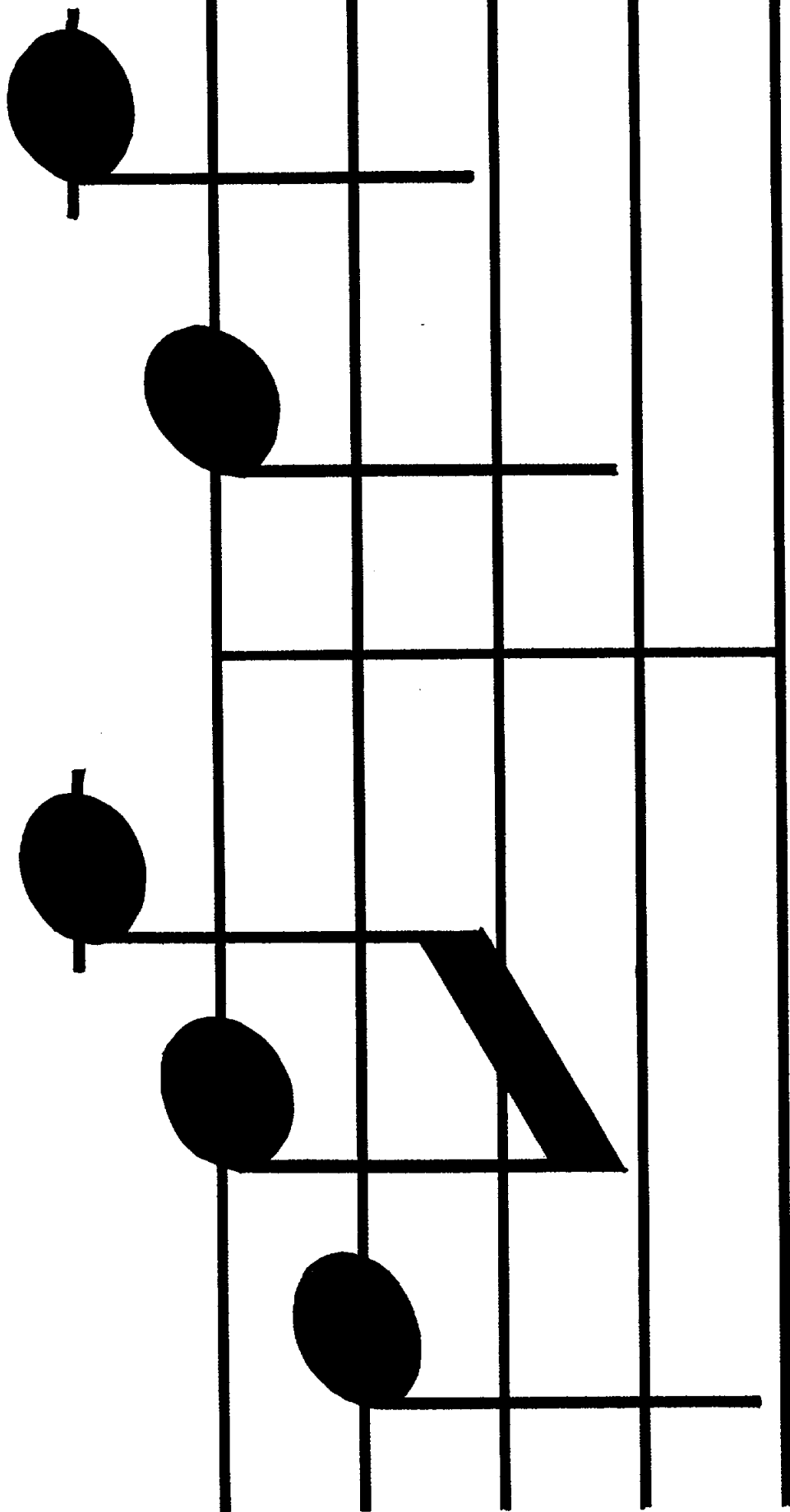


5

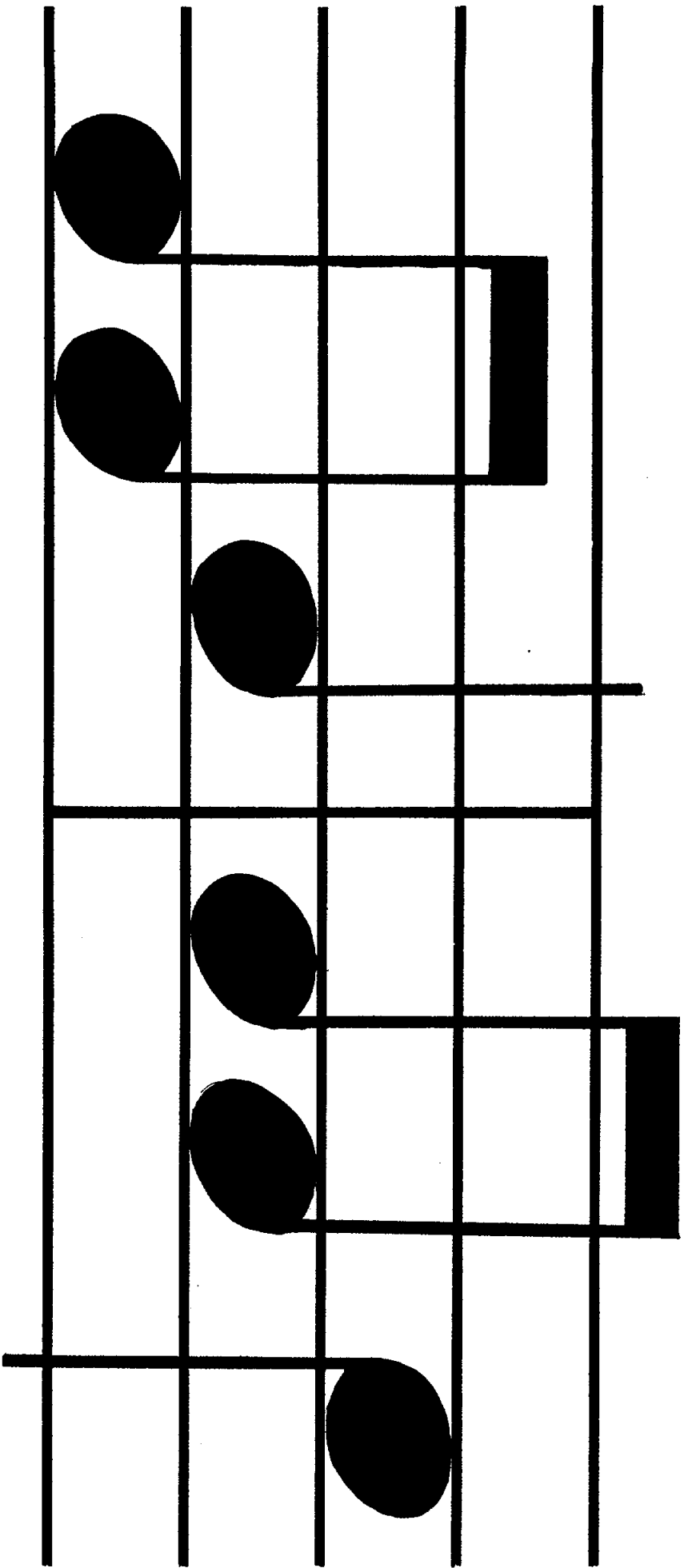


M-3

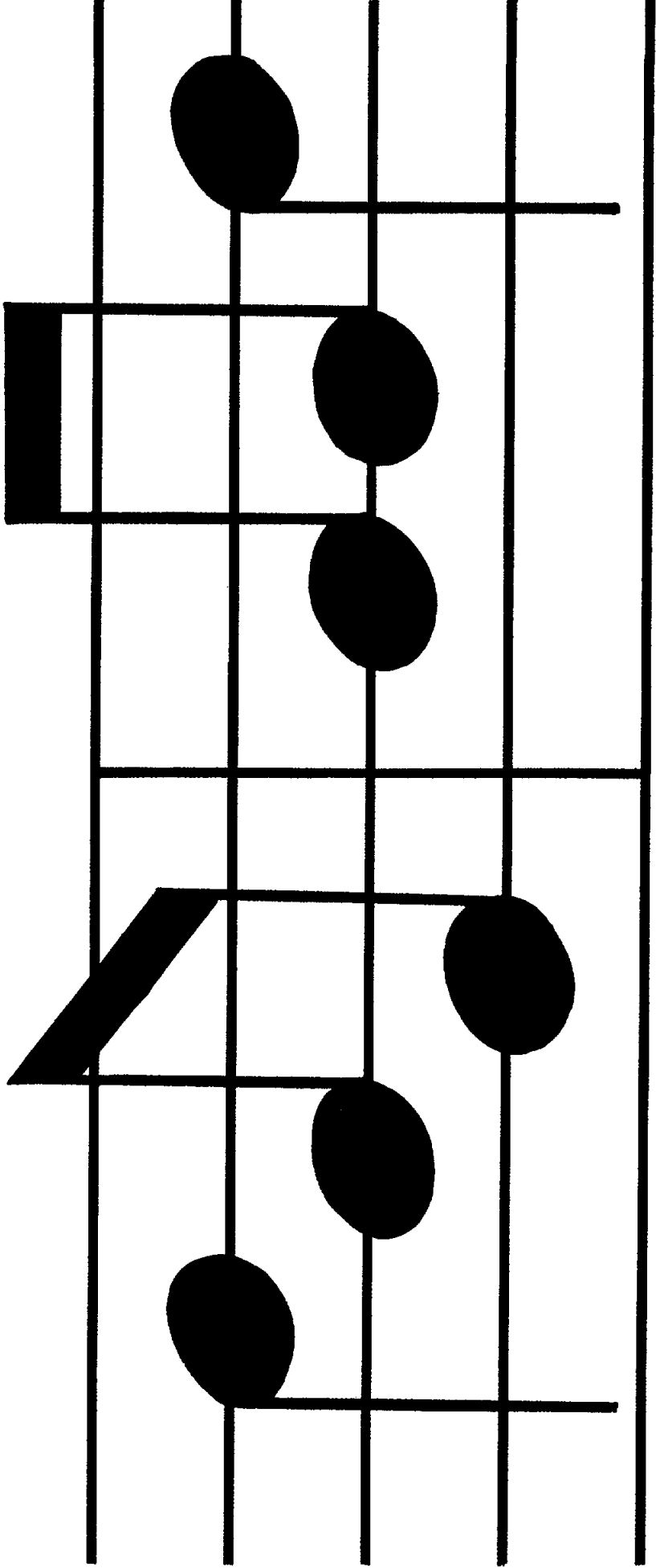
**p**



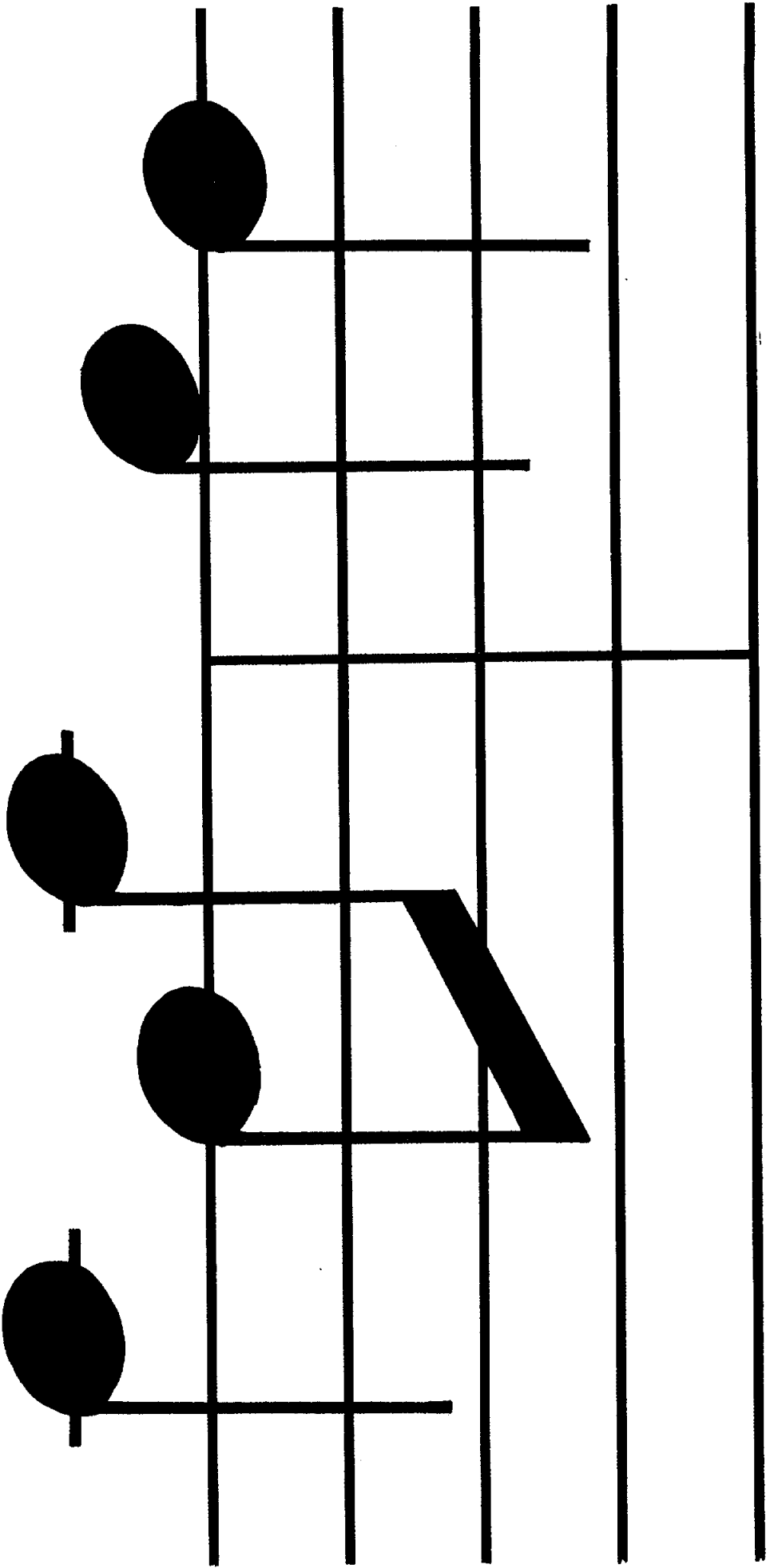
**p**



**p**

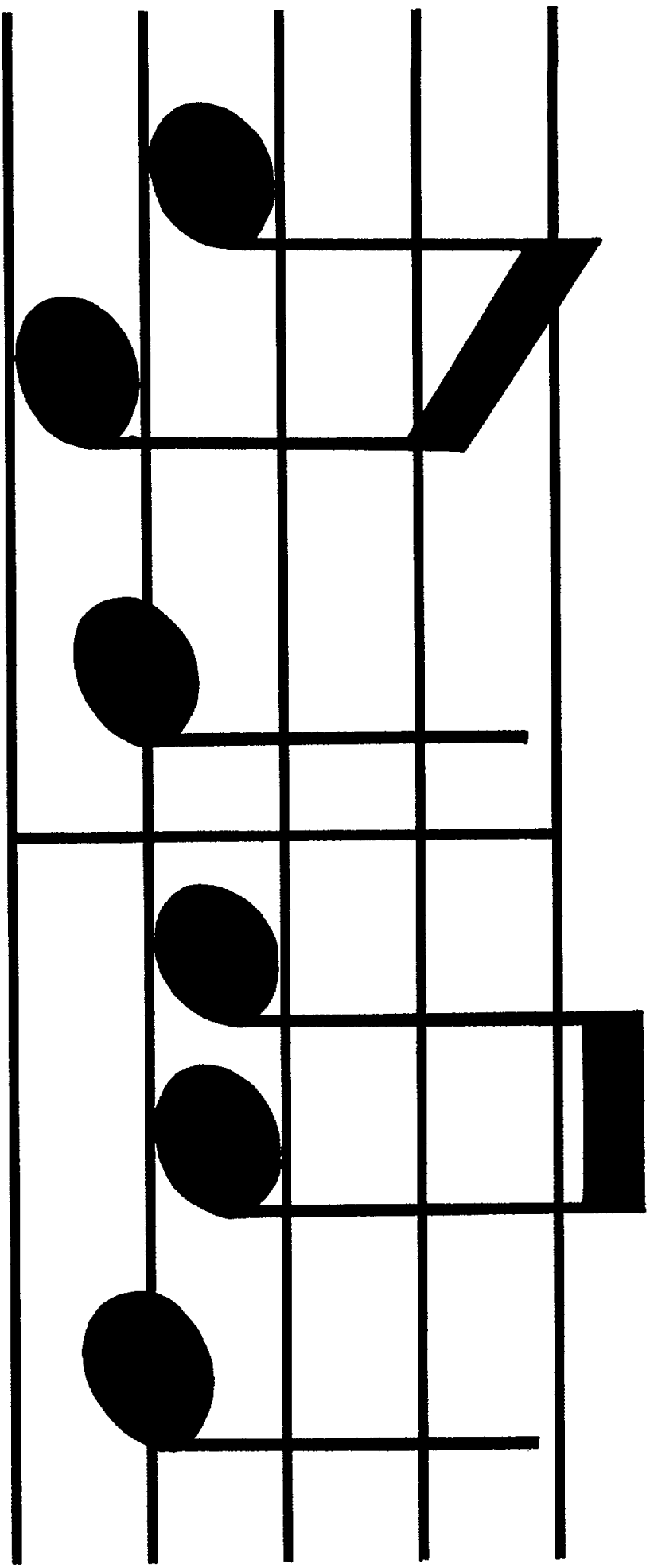


m

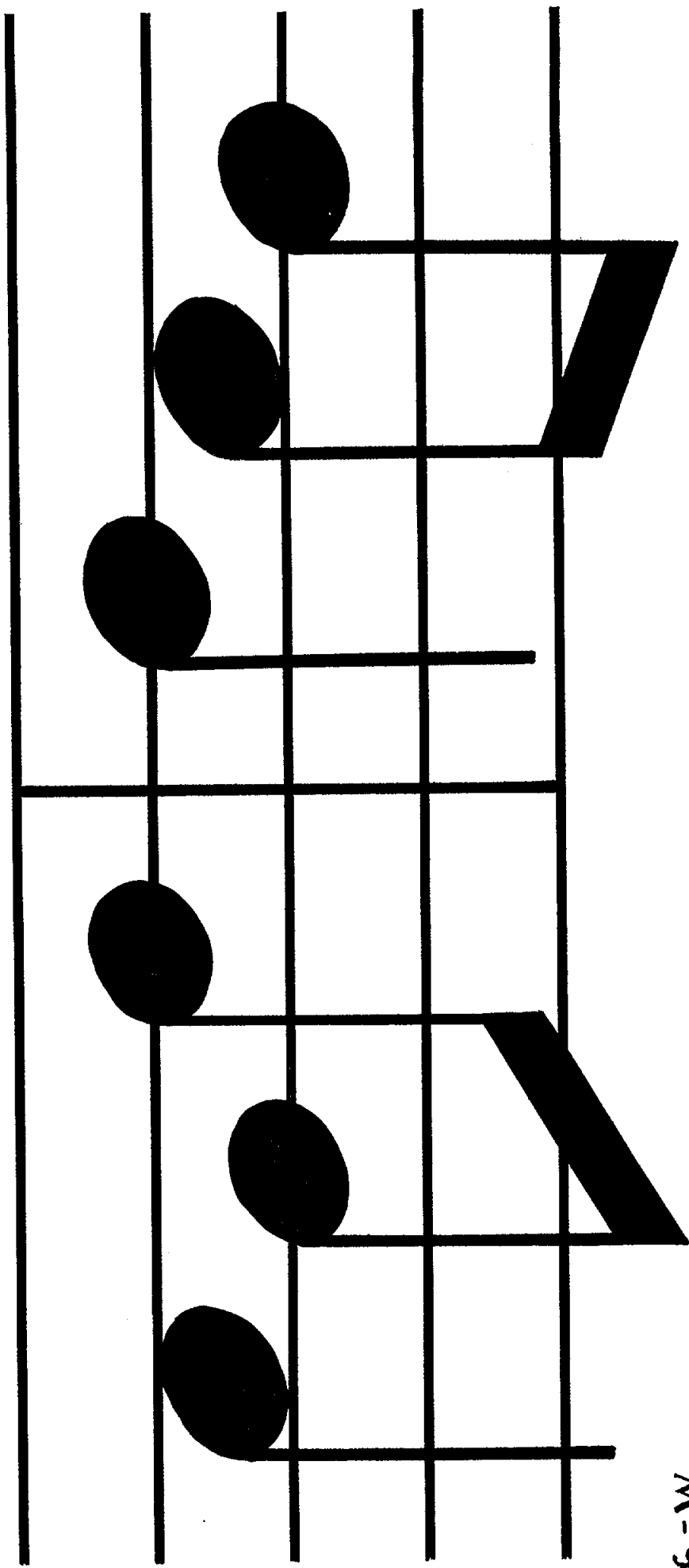


M-7

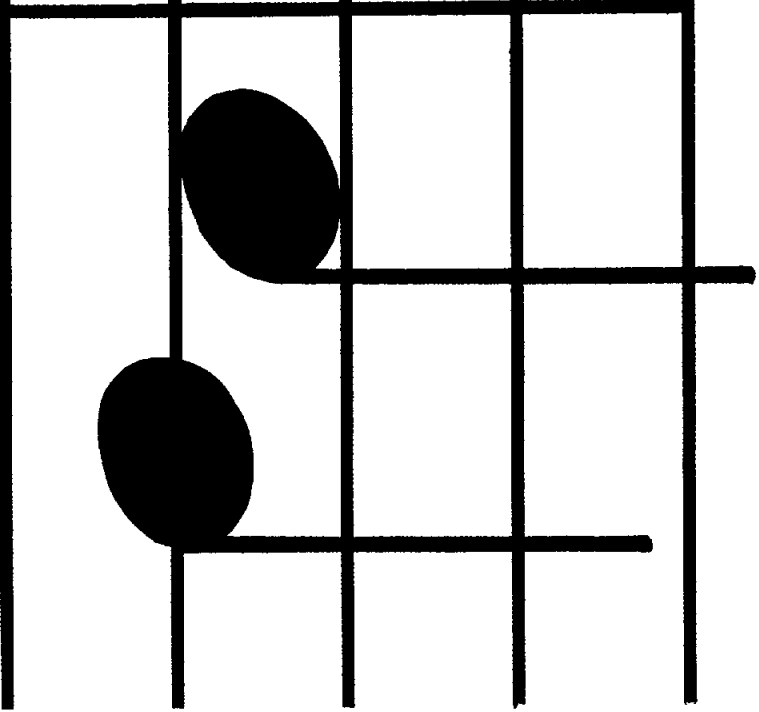
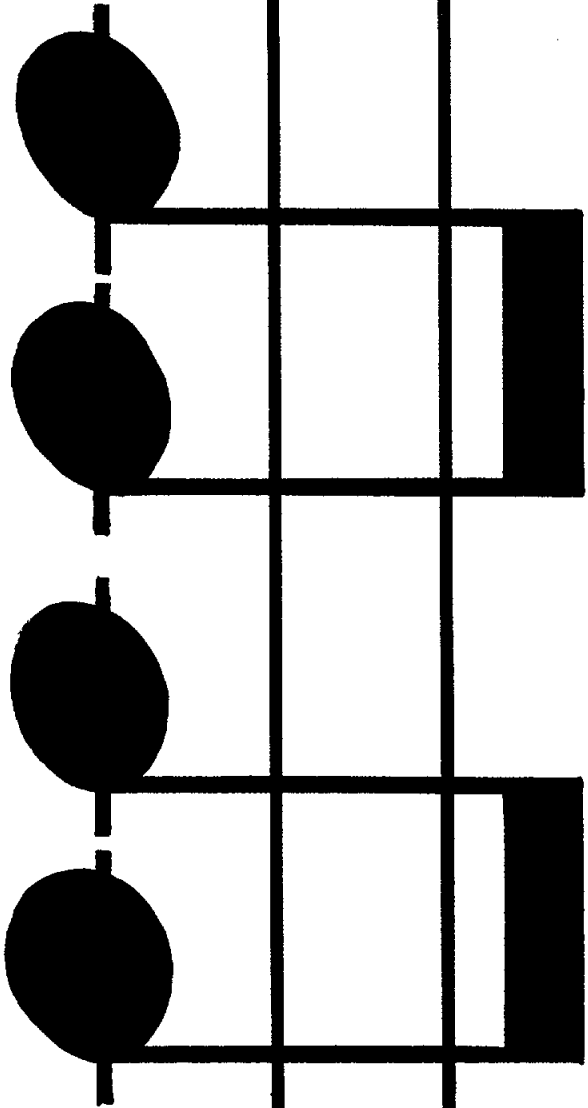
m



m

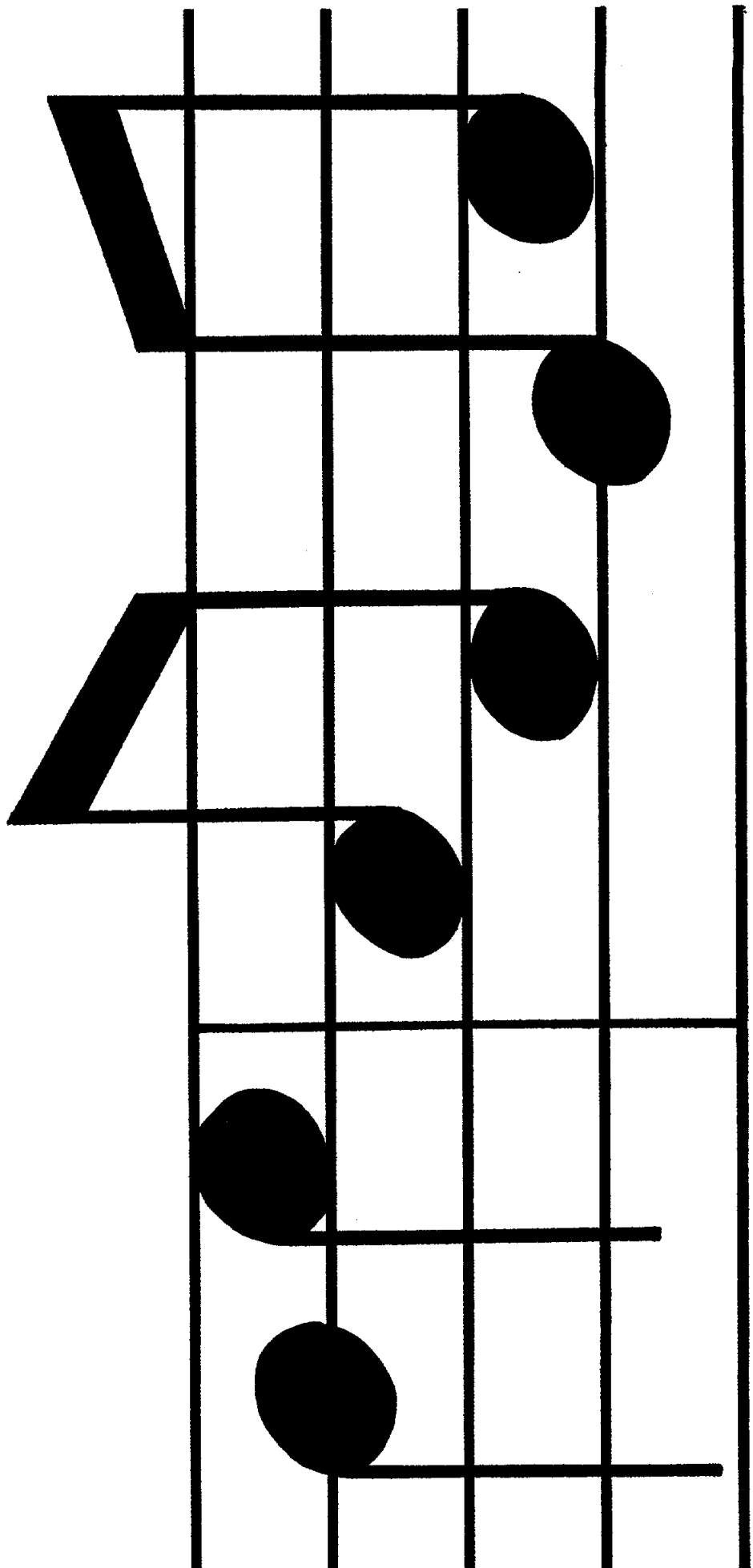


**p**

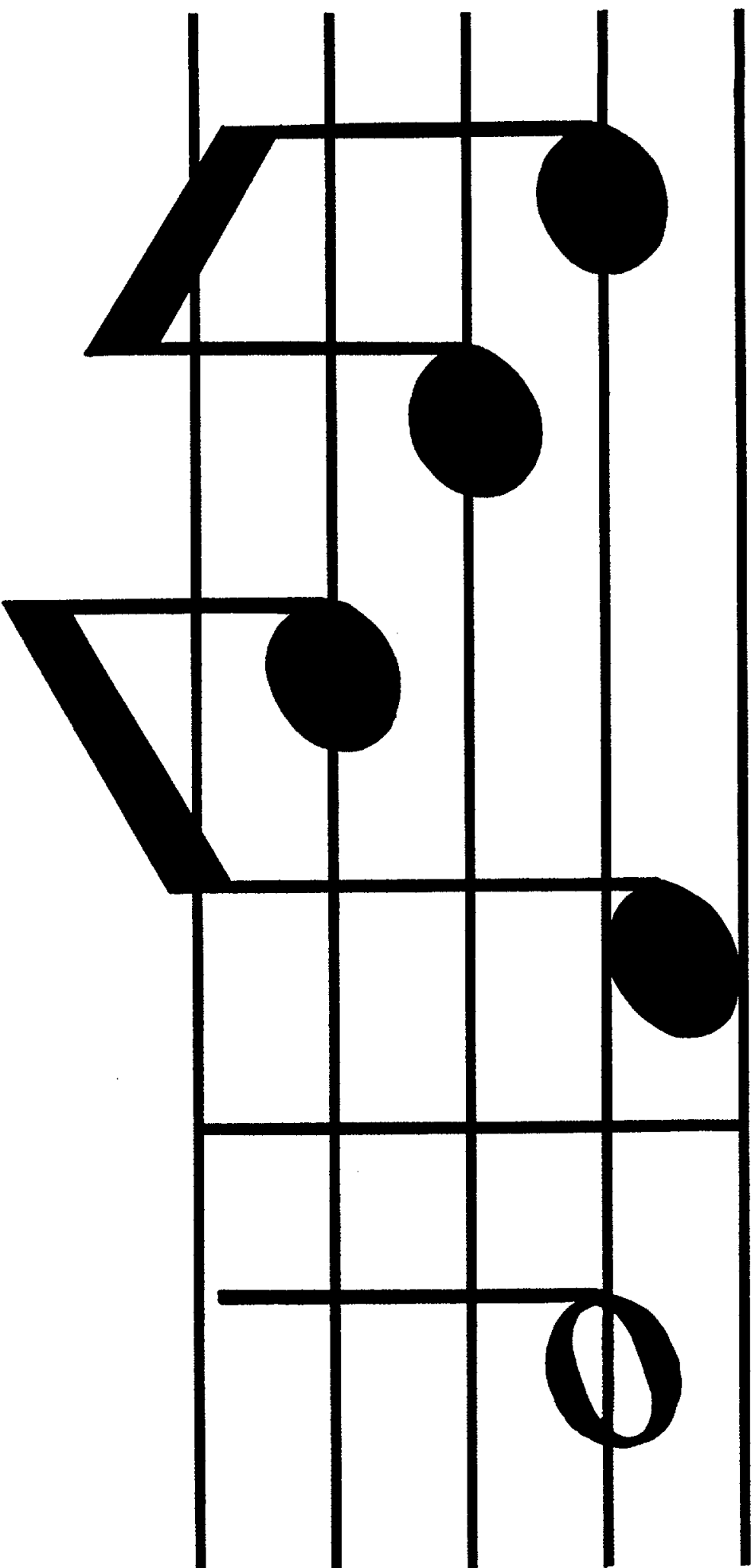




5

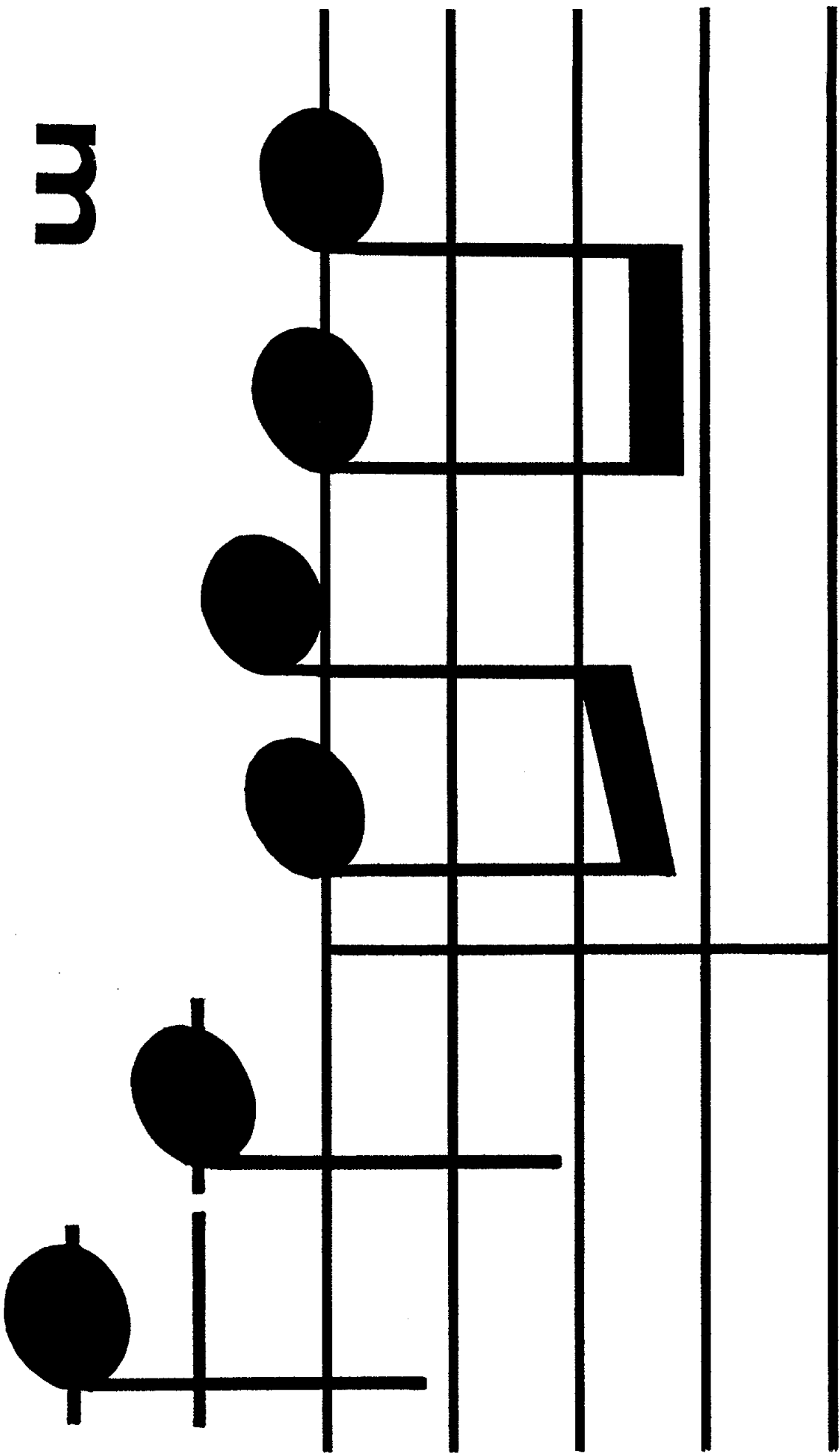


5

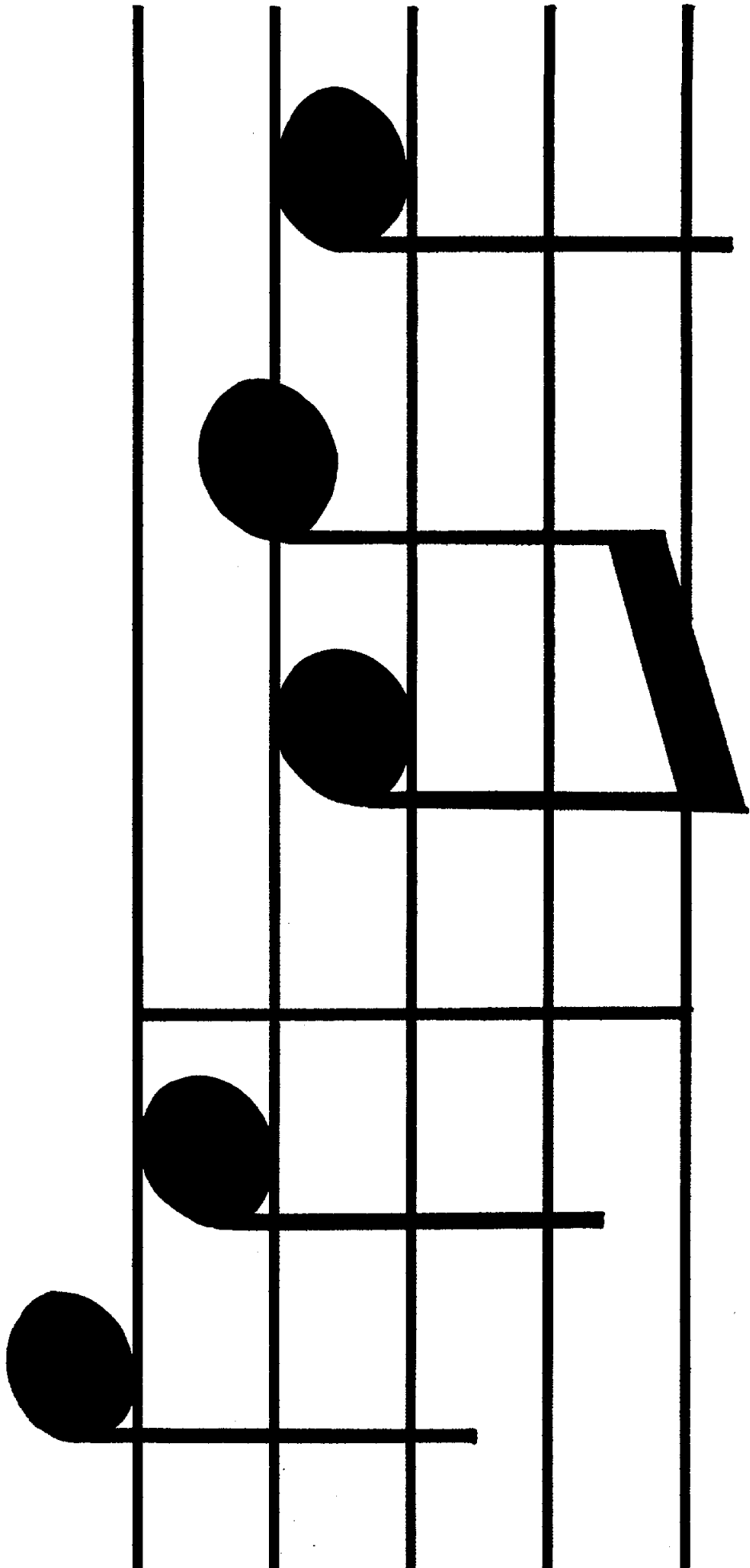


M-12

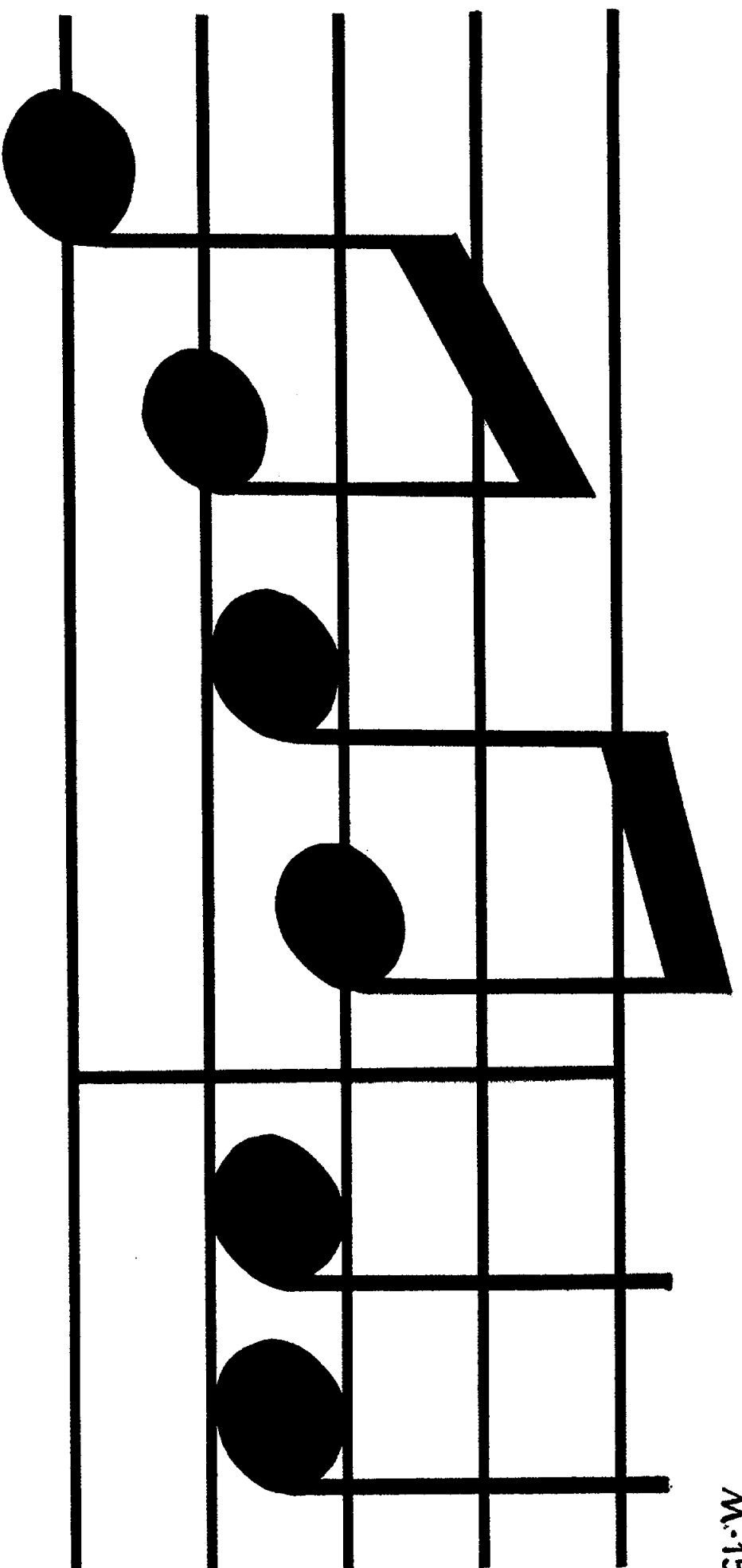
m



m

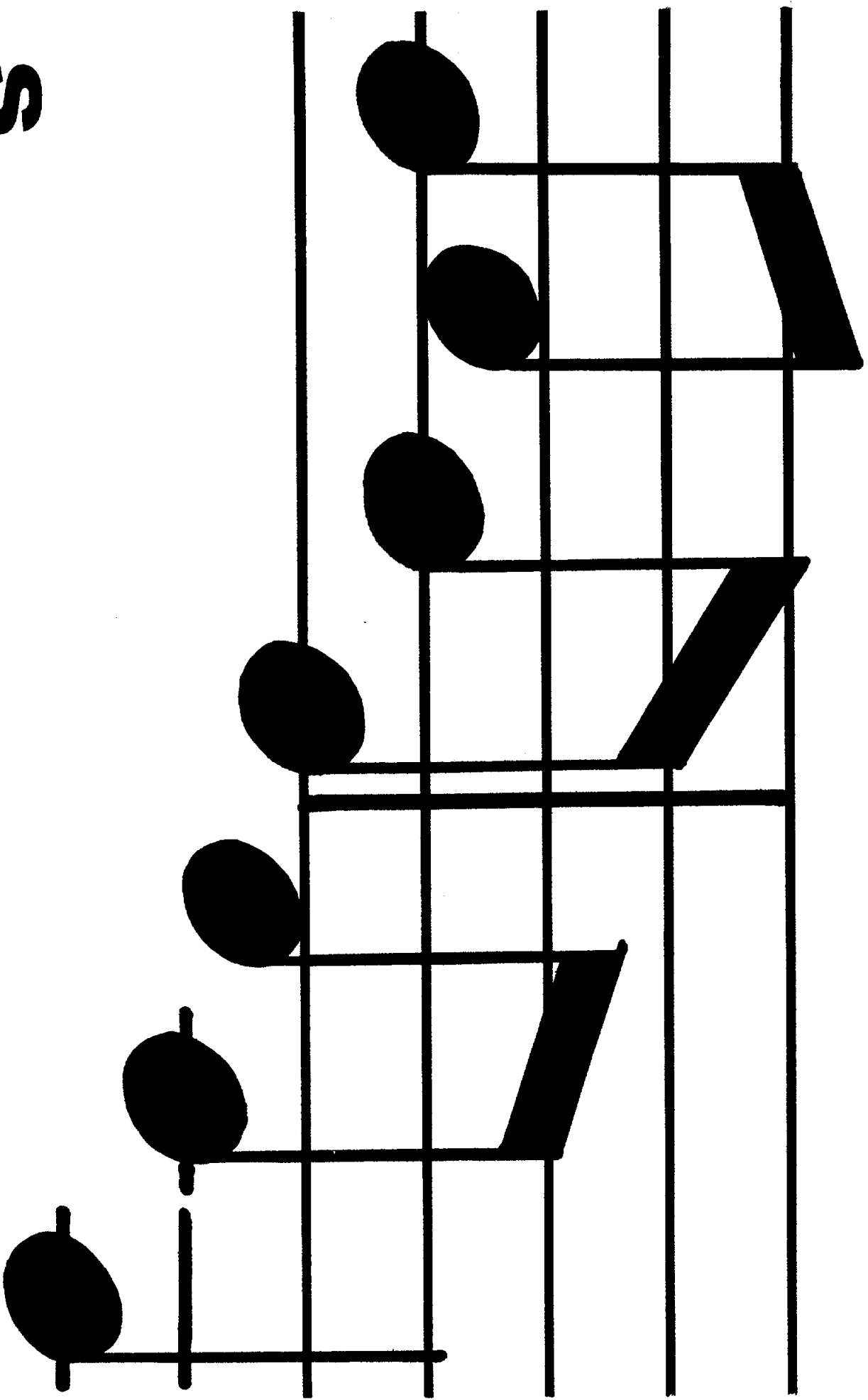


1



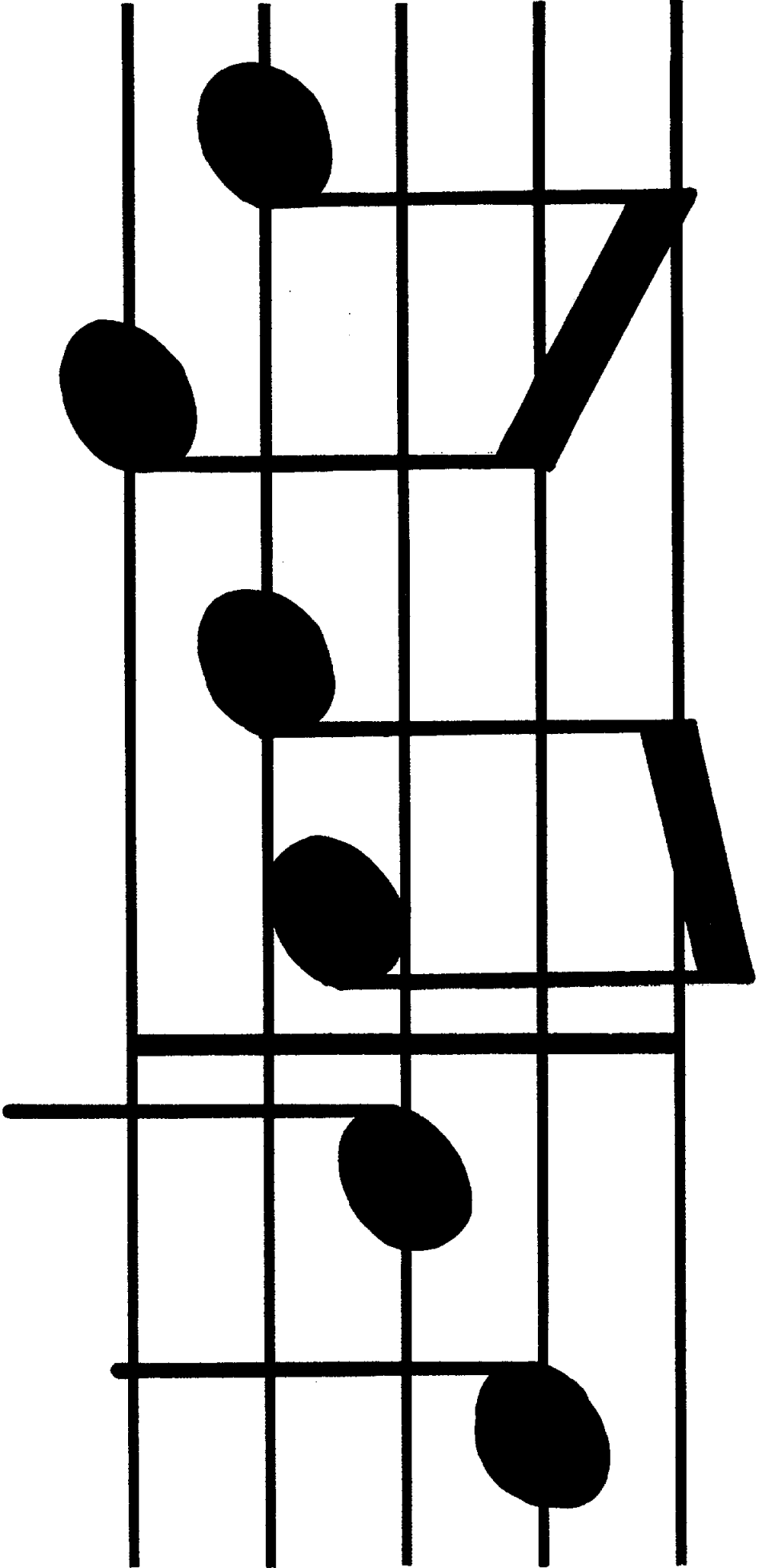
M.15

5



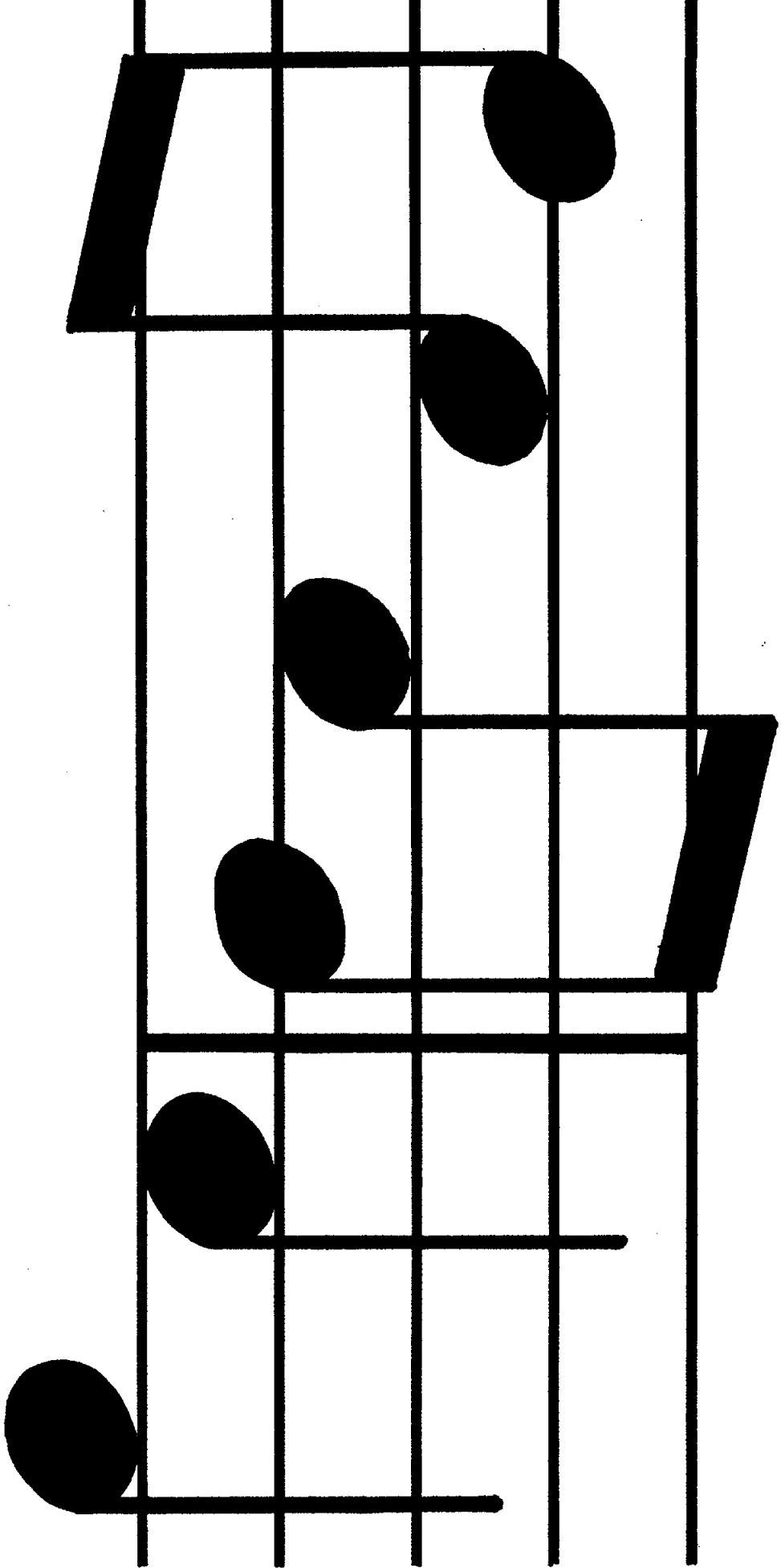
M-16

**p**



M-17

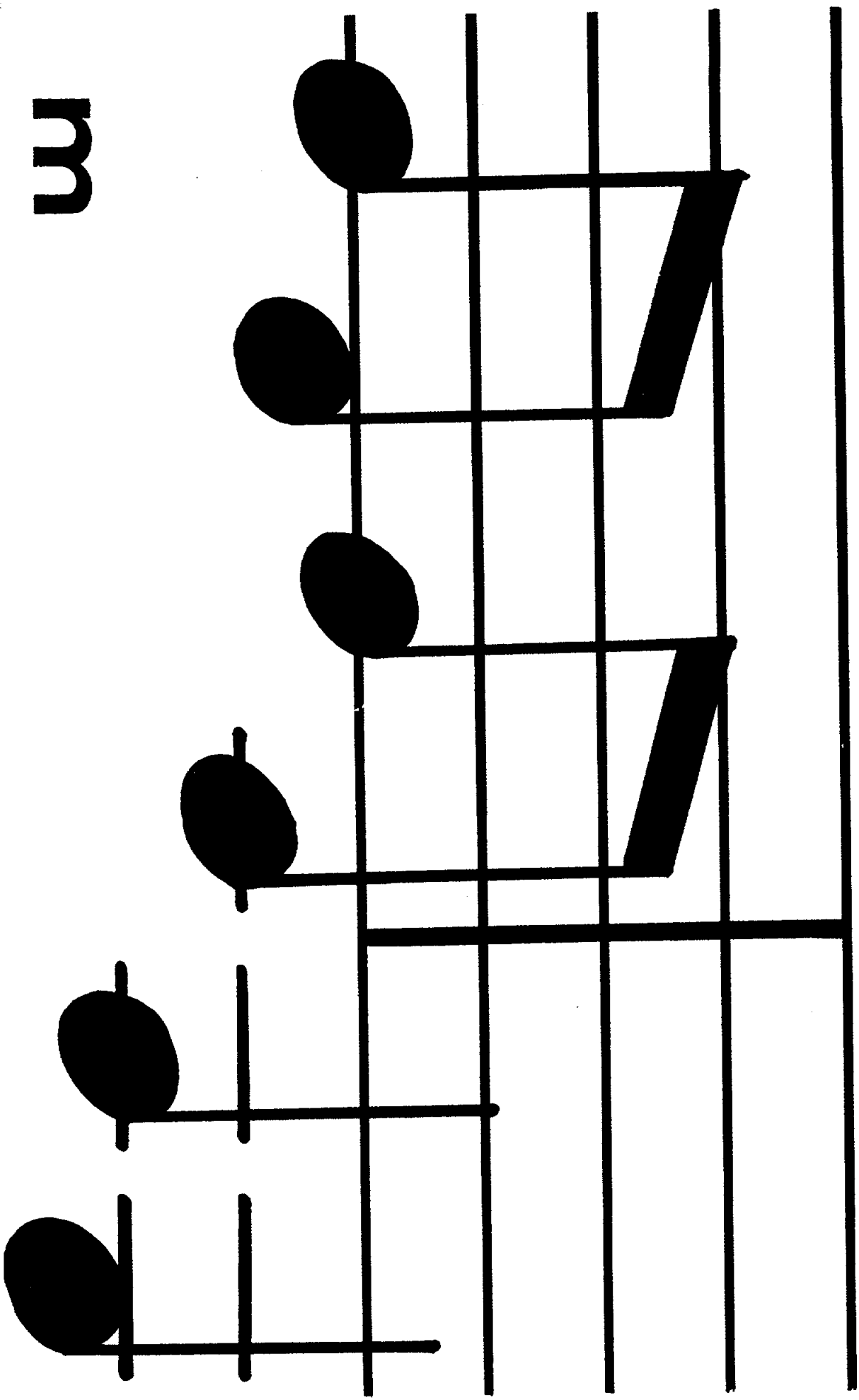
1

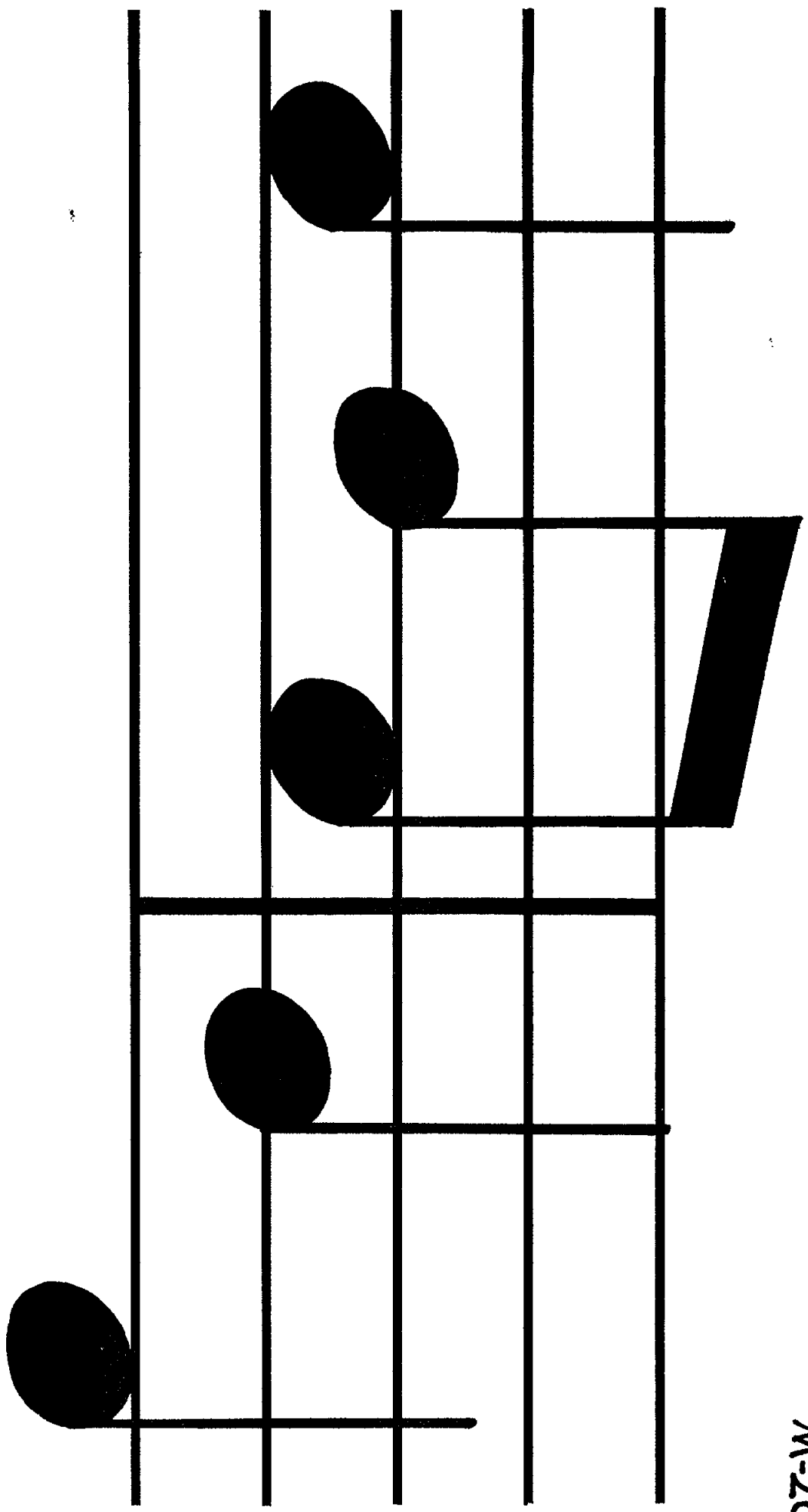


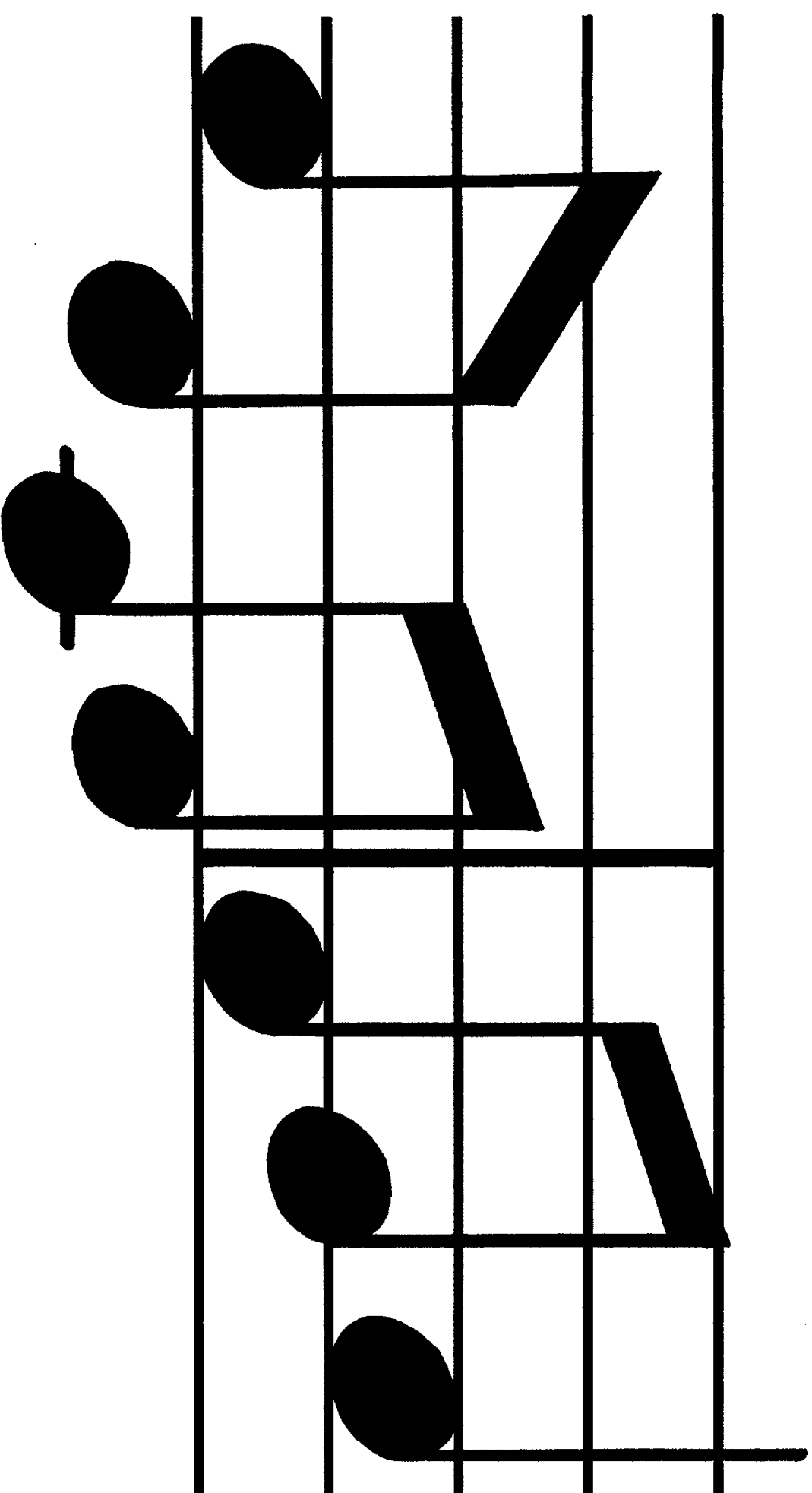
M-18



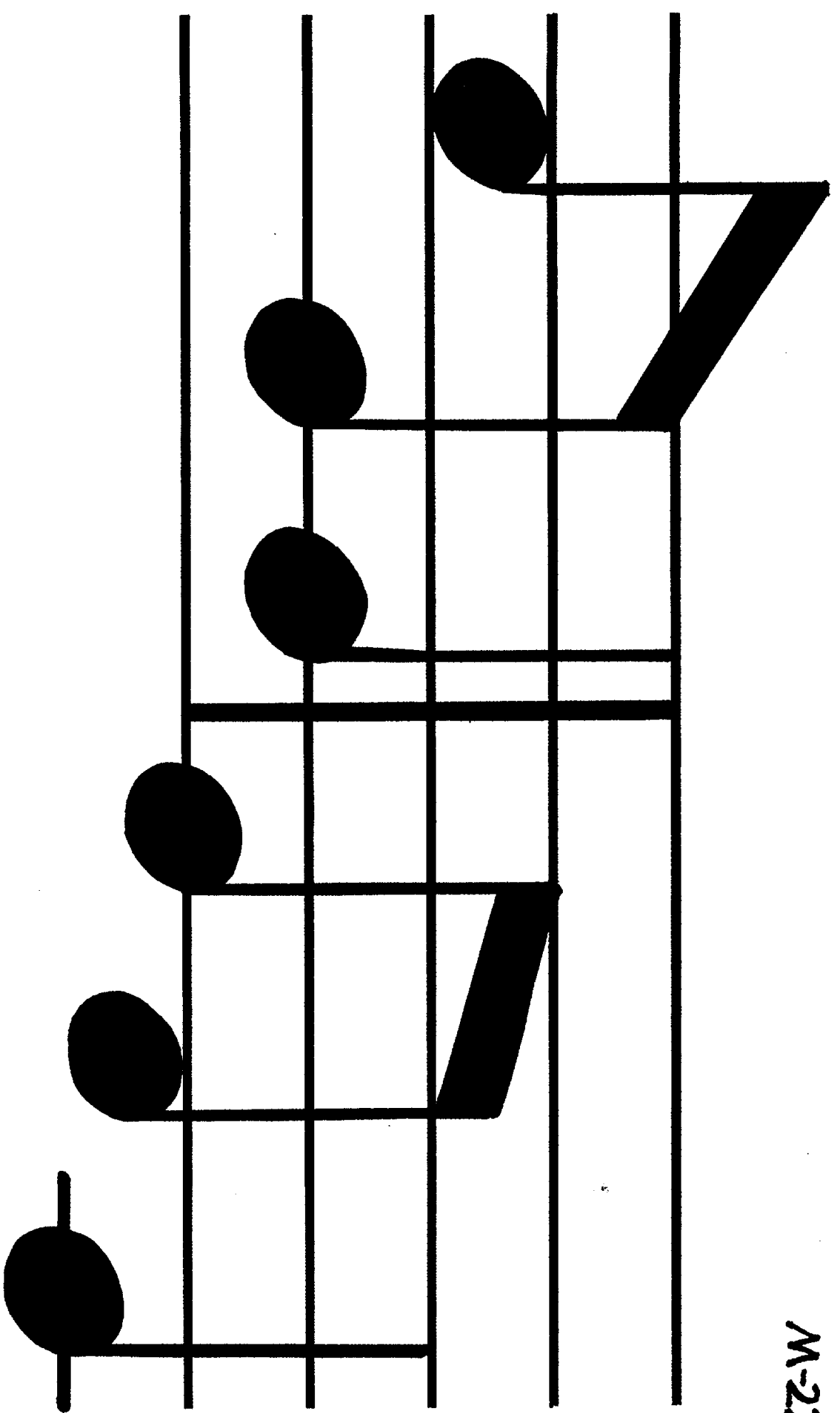
m





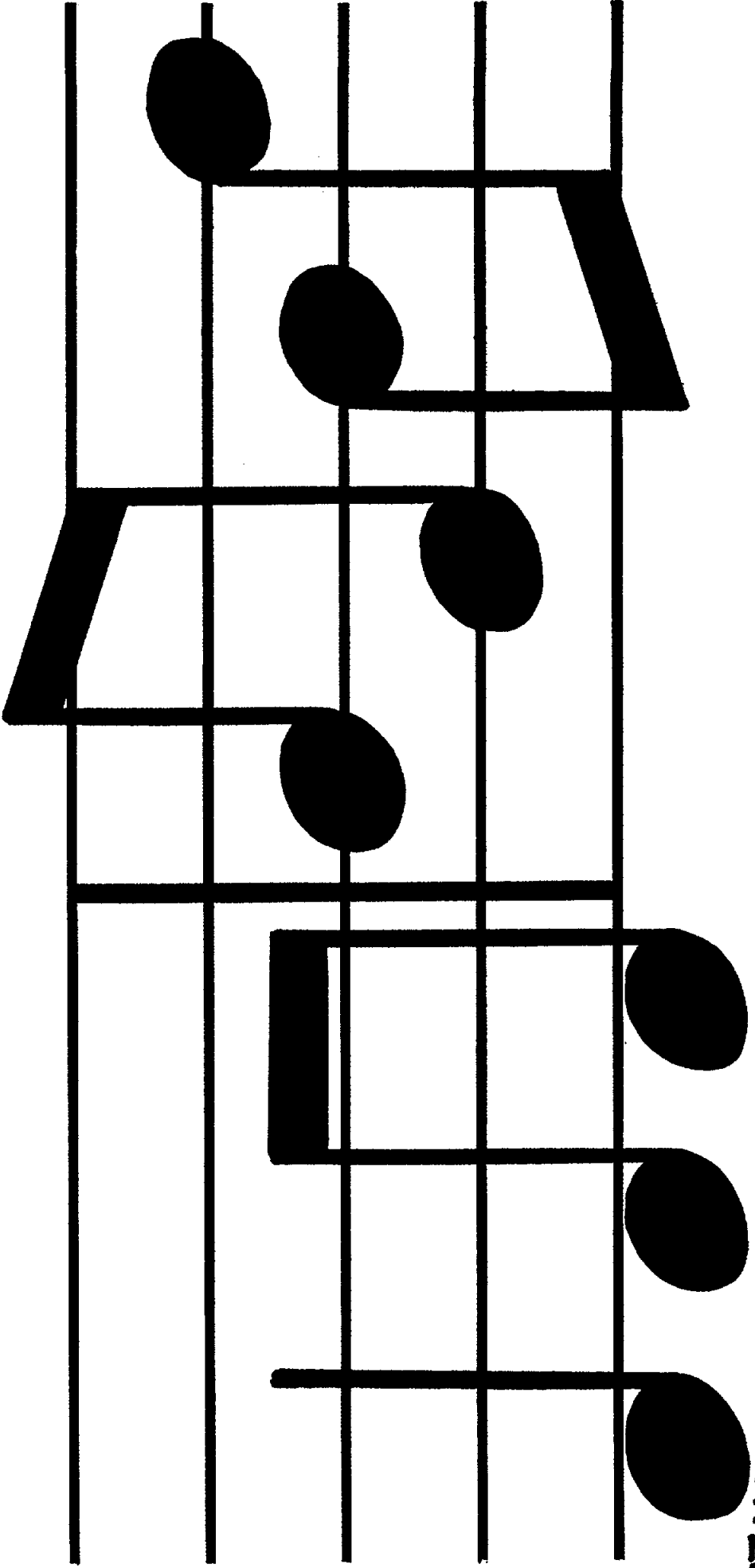


**p**



M-22

**p**



**M-23**

