

EIX 2

Famílies

Què hem après de la funció educadora de les famílies?



“L’espai de l’AMPA és molt important per implicar-se en el que fan els nostres fills al llarg de tantes hores al dia. És una manera essencial de tenir veu i vot en l’educació i el lleure de qui més ens importa.”

Elsa Zapata (MEMBRE DE L’AMPA AMAT VERDÚ DE SANT BOI DE LLOBREGAT) ➔➔➔



famílies # lideratge # política educativa

MOBILITZACIÓ



3

Com s’impliquen mares i pares en la millora de l’escola?

Projecte:

Dinamització de les famílies per fer sentir la seva veu (Famílies amb Veu) [↗](#)

Procés participatiu a l’àrea metropolitana de Barcelona i a Lleida en el marc del projecte “Famílies amb Veu”, amb l’objectiu d’implicar pares i mares de les AMPA de centres públics i privats de Catalunya, així com directors de centre i tècnics locals d’educació.



Equip del projecte:

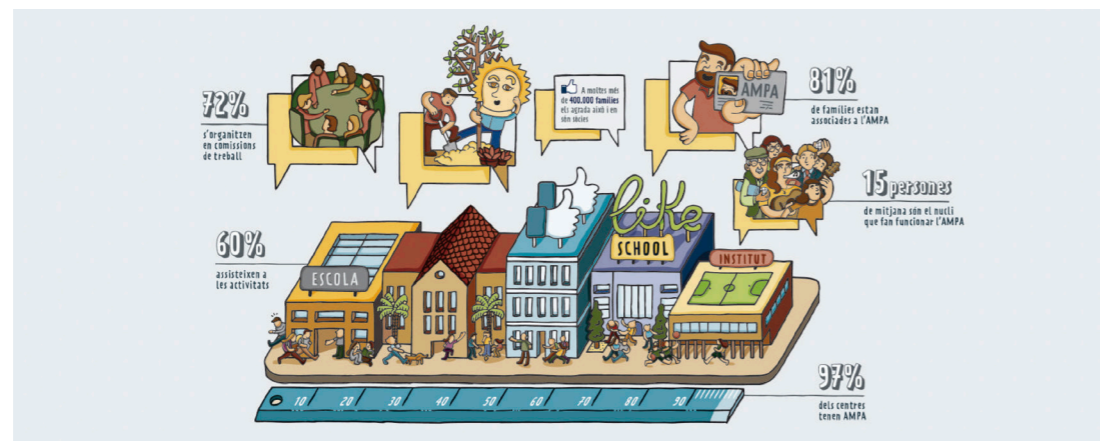
Marta Comas, Mònica Nadal (directores/coordinadores); Carlos Abellán, Ana Alcantud i Sandra Escapa.



Què ha motivat la nostra intervenció?

Davant el poc reconeixement i espai real que s’atorga a les famílies com a sector interessat i amb veu pròpia en el sistema educatiu, s’impulsa un procés participatiu amb els centres i les AMPA, per tal de conèixer les múltiples maneres com les famílies s’impliquen en la millora de l’escola i el valor que donen a aquesta participació.

Implicació de les famílies i l’AMPA



Font: Infografia de Famílies amb Veu

Les

5

principals federacions d’associacions de pares i mares hi donen suport



Idees força:

– “El problema de la escuela pública es que la administración solo se hace cargo del mantenimiento básico (la electricidad, el gas, el teléfono...) y el sueldo de los profesores. Para que el centro funcione, tenemos la colaboración de los padres en general y del AMPA en particular. Los profesores trabajamos con ellos y todos aportamos al centro para que el curso funcione bien.”

Carlos Díaz (DIRECTOR DE L’INS BESÒS)

– “L’educació dels nostres nois i noies implica tota la comunitat. Les famílies som el primer agent educatiu però l’escola constitueix el primer agent educatiu extern. Per tant, cal que les dues institucions caminem plegades, ens coneguem i col·laborem per tal de generar entorns educatius potents i positius, que reforcin l’entorn comunitari.”

Montserrat Palomar (MEMBRE DE L’AMPA DE L’INS JOSEP PLA)

– “Som famílies que ens trobem a la porta de l’escola i des d’allà comentem les coses, sorgeixen les iniciatives i veiem com participar. Som famílies que sortim de l’escola. Estem en un barri concret i ens impliquem solidàriament amb els problemes derivats de la crisi. Crec que el treball en xarxa amb les altres AMPA ens ajuda a cridar més fort i també a reflexionar sobre allò que fem.”

Carles Benito (MEMBRE DE LA JUNTA DE L’AMPA MERCÈ RODOREDA)

– “Afavorir la participació vol dir posar recursos sobre la taula i la possibilitat de decidir. No hi ha participació sense decisió. L’AMPA, com a entitat dins d’una escola, té la funció fonamental d’afavorir la implicació i la participació de les famílies. L’objectiu de l’AMPA no és muntar serveis sinó que hi hagi més pares que es comprometin amb l’escola i siguin còmplices del projecte educatiu del centre. Aquesta concepció s’ha anat perdent amb el temps.”

Joan Domènech (DIRECTOR DEL CEIP FRUCTUÓS GELABERT)

Durant el procés participatiu s’han portat a terme

45

relatories de grups

La infografia “L’AMPA és Escola” ha rebut

15.000

visionats

Documents de referència:



Poden ser les famílies palanca de canvi del sistema educatiu? [↗](#)



El potencial de les famílies per canviar l’escola [↗](#)

HI DÓNA SUPORT:



ALIANCES:



@familiasambveu (#AMPA #escoles #famílies)



Famílies amb Veu