

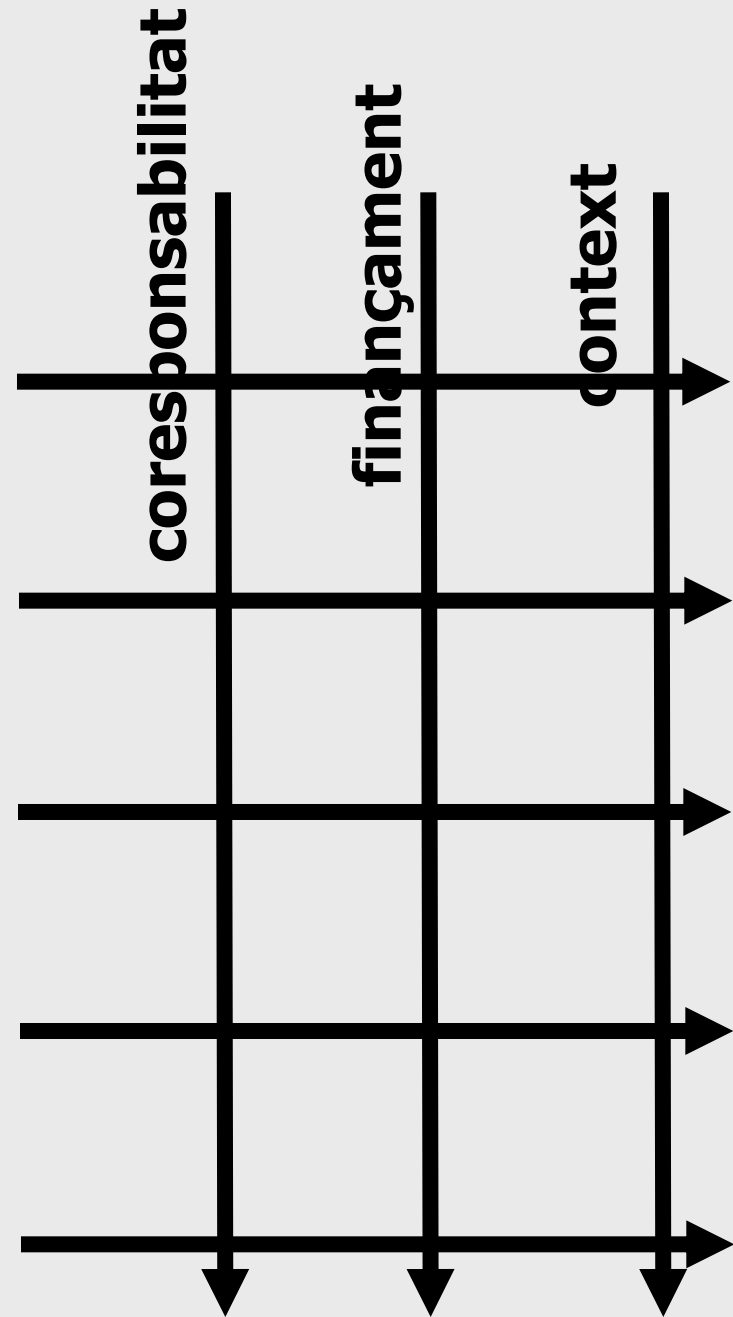
Descentralització de la política educativa: consolidació, debilitats i crisi

Octubre de 2013

factors de diferenciació territorial

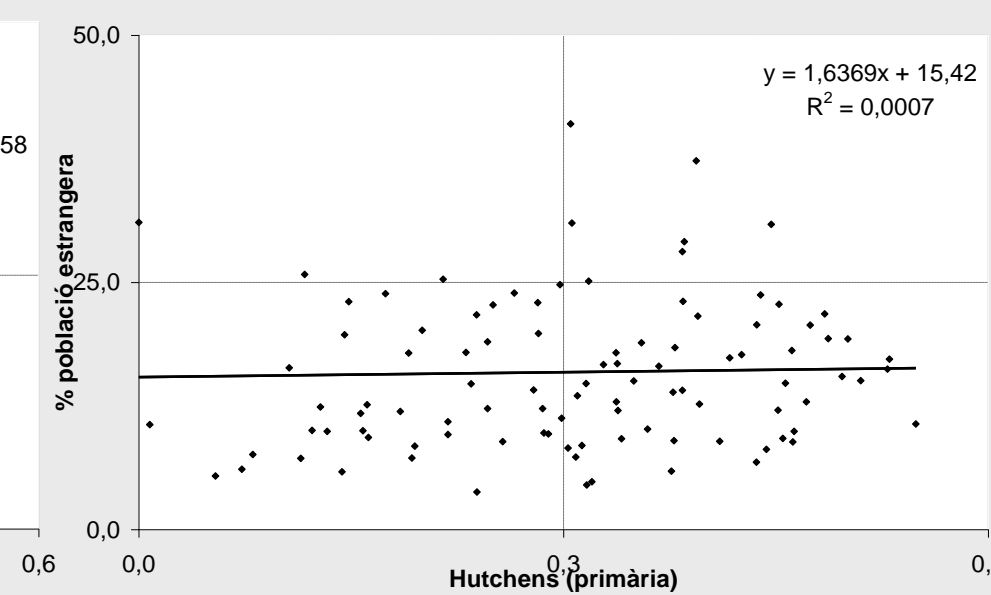
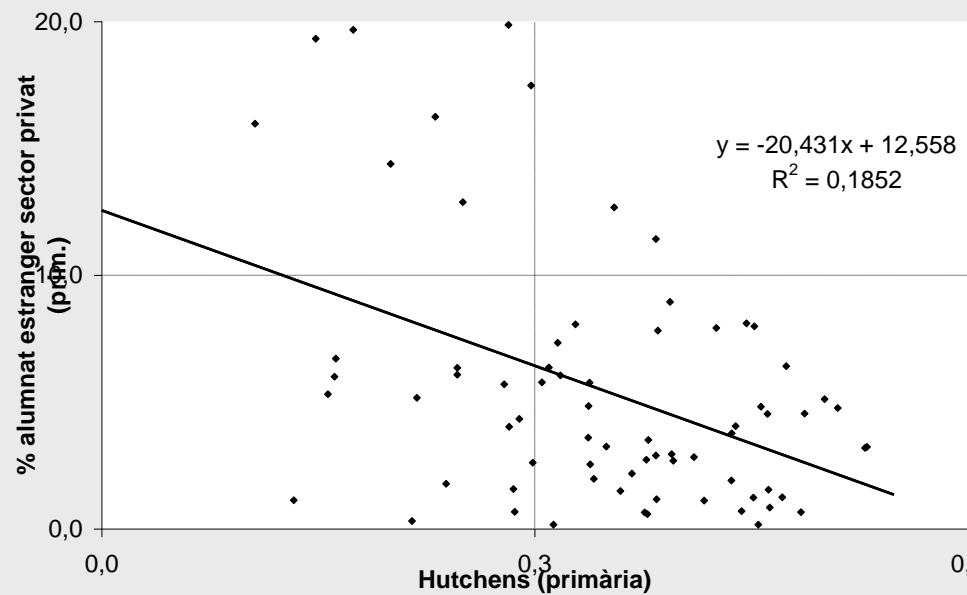
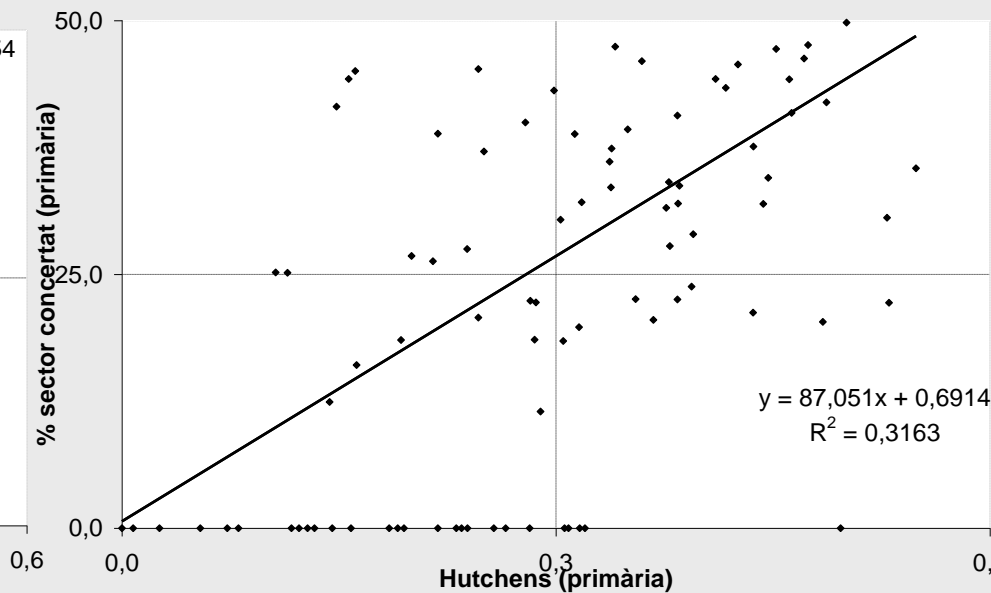
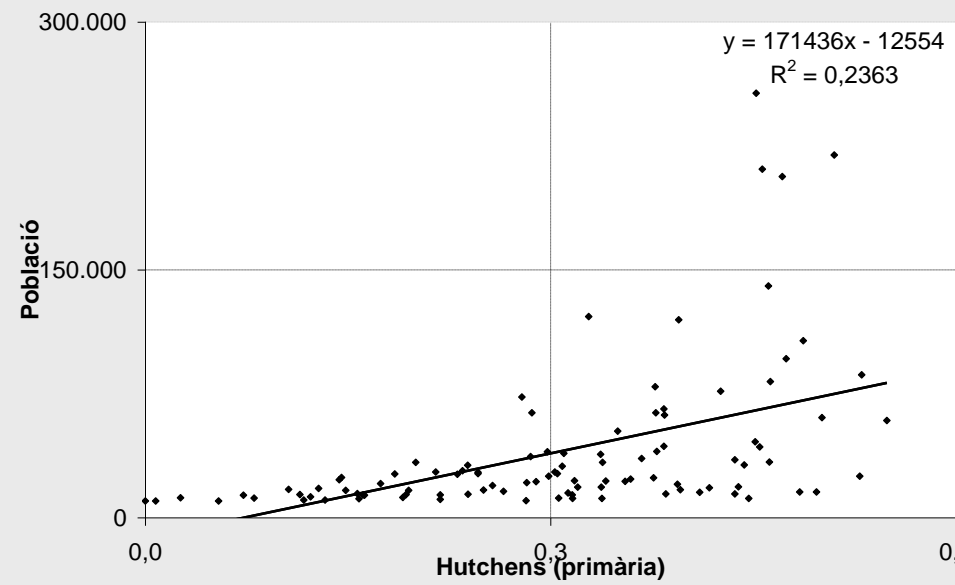
àmbits competencials

- **admissió d'alumnat**
- **programació de l'oferta**
- **programació de recursos**
- **acompanyament a l'escolaritat**
- **coordinació d'actuacions**



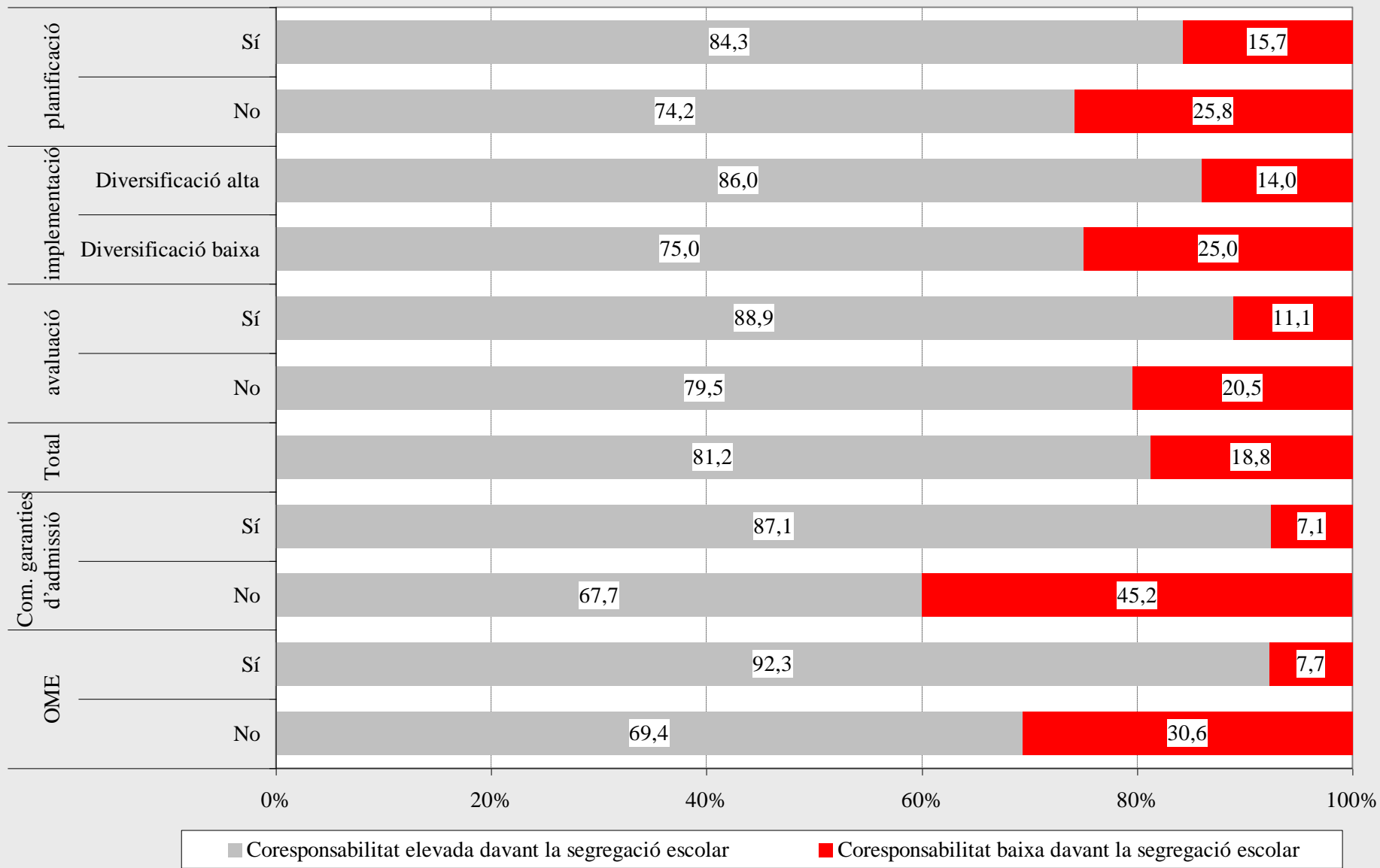
admissió d'alumnat

Dèficits educatius	Polítiques educatives
<p>Segregació escolar + grandària + pes sector concertat - coresponsabilitat sector concertat + demanda ciutadana / + grau de problemàtica</p> <p>[composició social / fet migratori]</p>	<p>Escolarització equilibrada + segregació escolar + grandària + pes sector concertat + fet migratori + coresponsabilitat política</p>



admissió d'alumnat

Dèficits educatius	Polítiques educatives
<p>Segregació escolar + grandària + pes sector concertat - coresponsabilitat sector concertat + demanda ciutadana / + grau de problemàtica</p> <p>[composició social / fet migratori]</p>	<p>Escolarització equilibrada + segregació escolar + grandària + pes sector concertat + fet migratori + coresponsabilitat política</p>



conclusions

- desigualtats territorials:

grandària

composició social

coresponsabilitat

- cercle *virtuós* per al desplegament de polítiques
- factors de finançament vs. factors polítics
- oportunitats / riscos

municipis amb coresponsabilitat forta/feble

Coresponsabilitat en la formulació de polítiques educatives

- + grandària
[composició social]
- + demanda / pressió
- + instruments polítics
- + treballadors en educació
- + formació dels professionals
- + autonomia de gestió
- + qualitat en el desplegament de polítiques
- + valoració positiva de la comunitat educativa

conclusions

- desigualtats territorials:

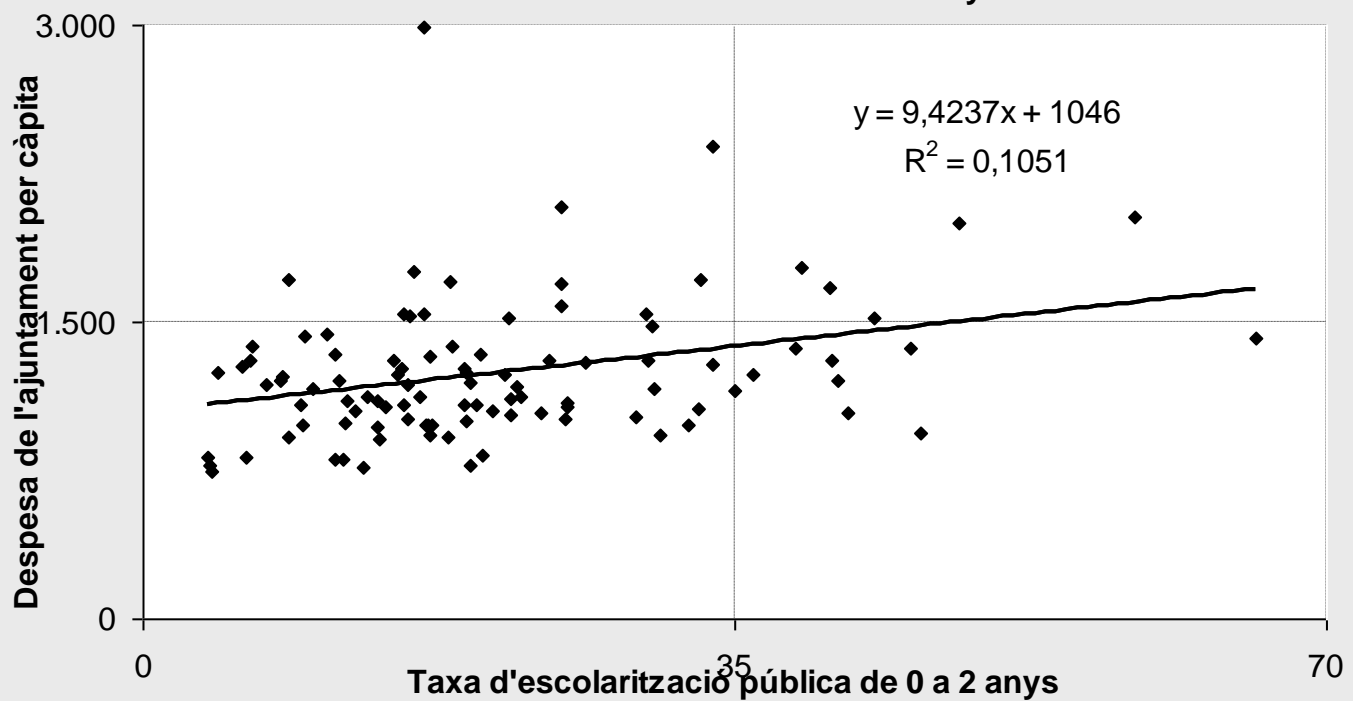
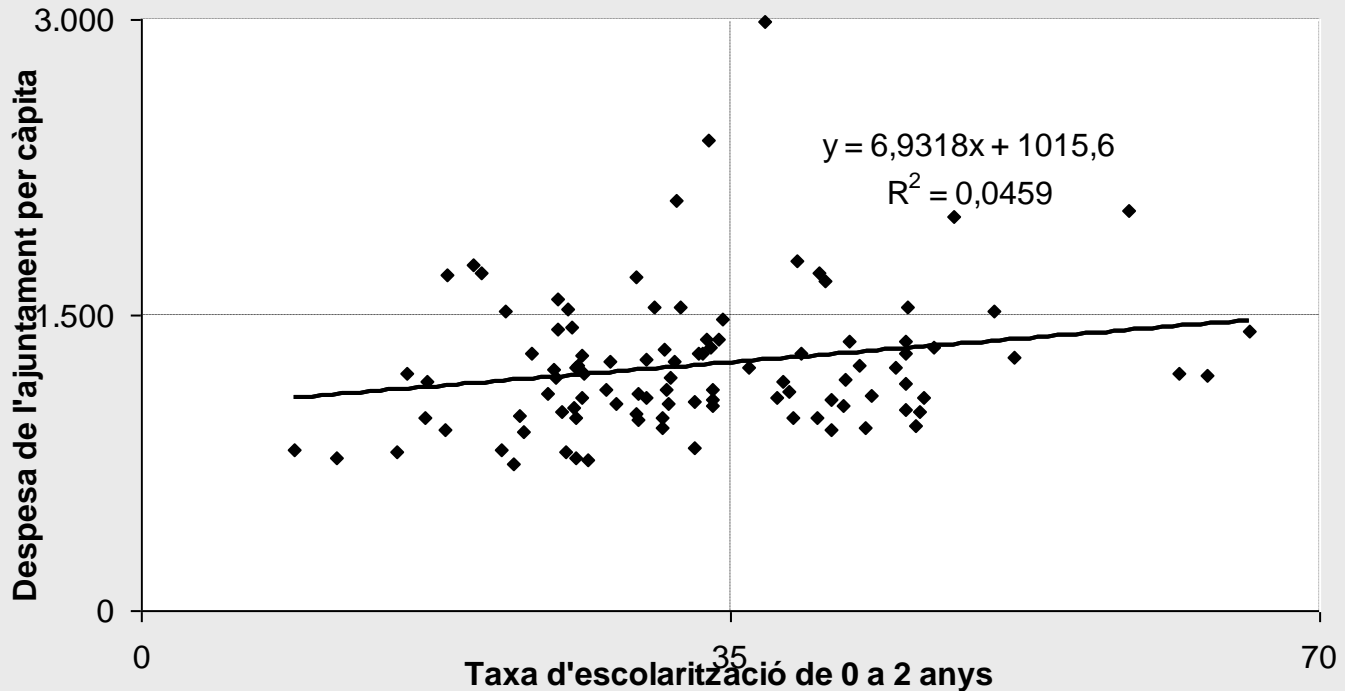
grandària

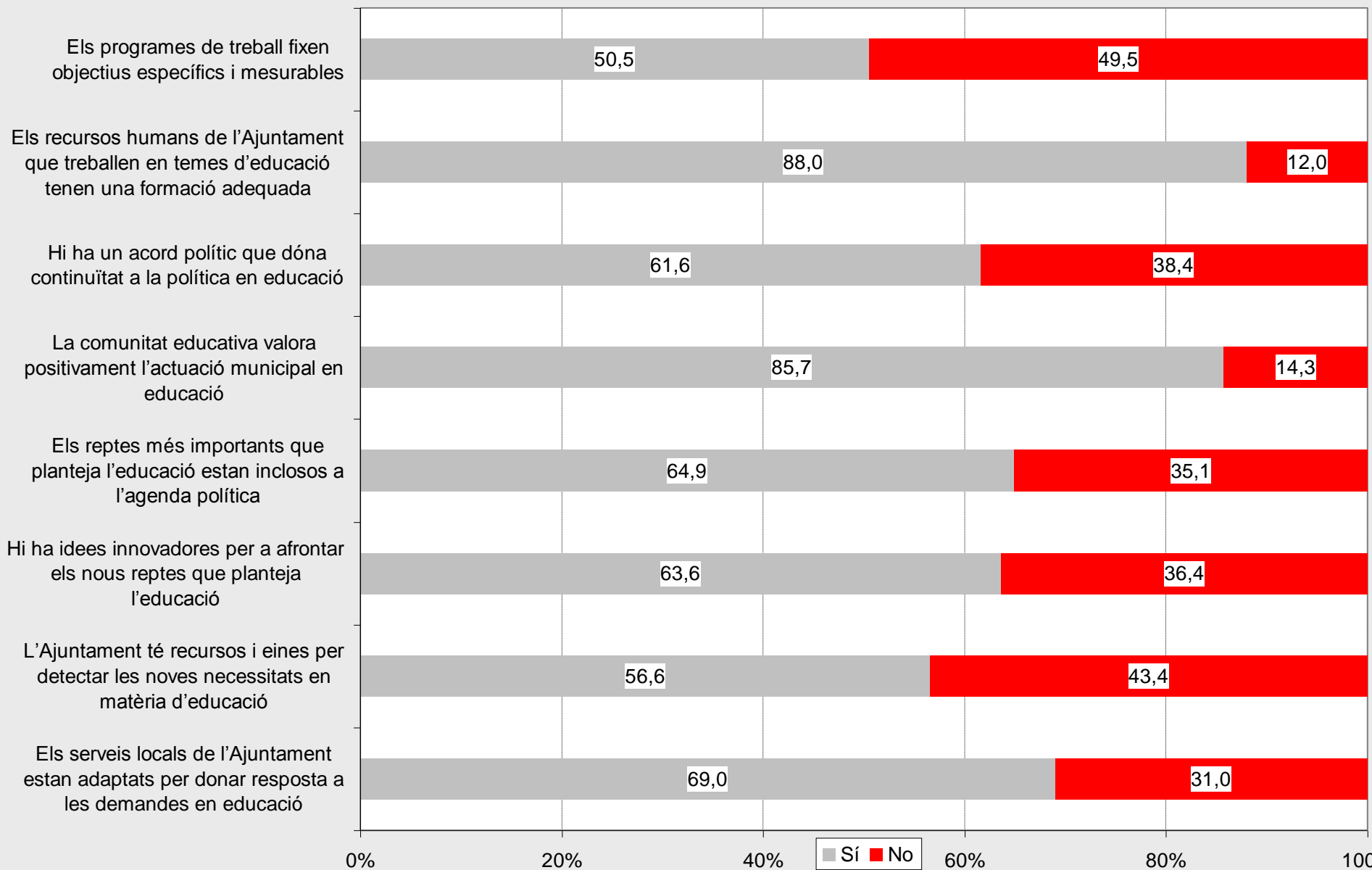
composició social

coresponsabilitat

- cercle *virtuós* per al desplegament de polítiques
- factors de finançament vs. factors polítics
- oportunitats / riscos

municipis amb coresponsabilitat forta/feble





conclusions

- desigualtats territorials:

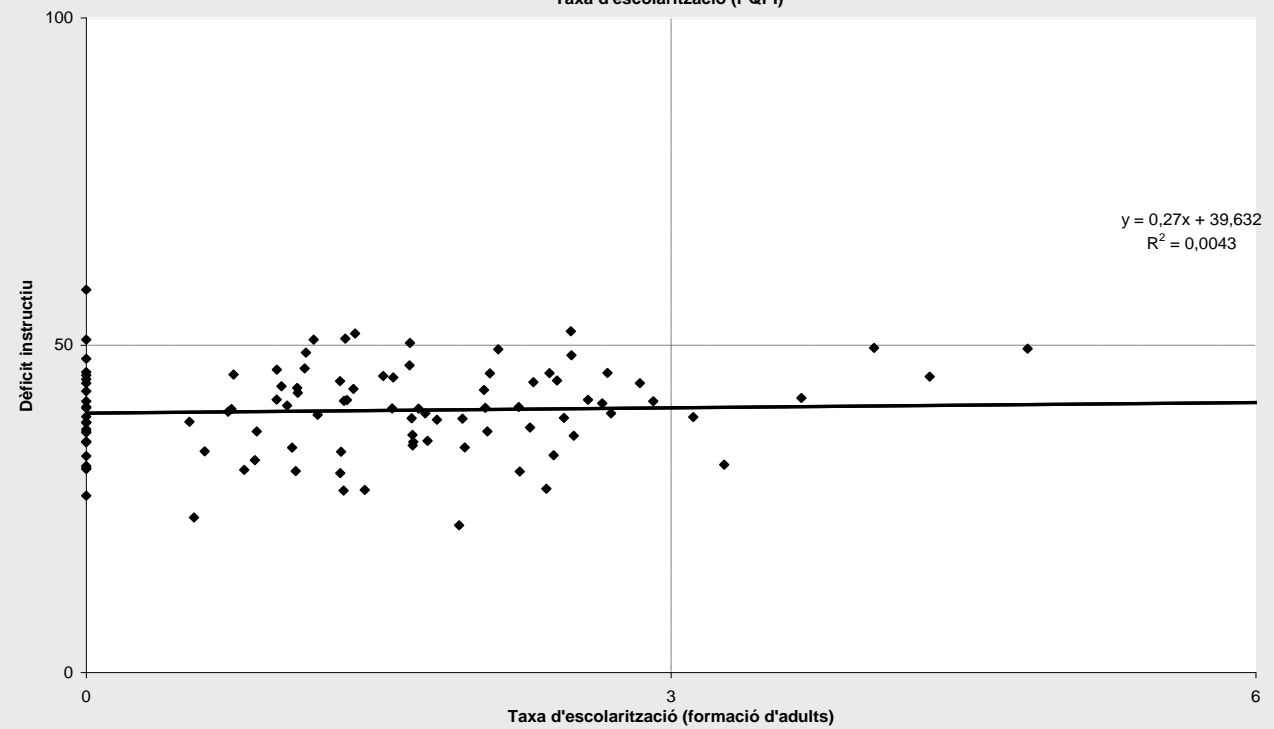
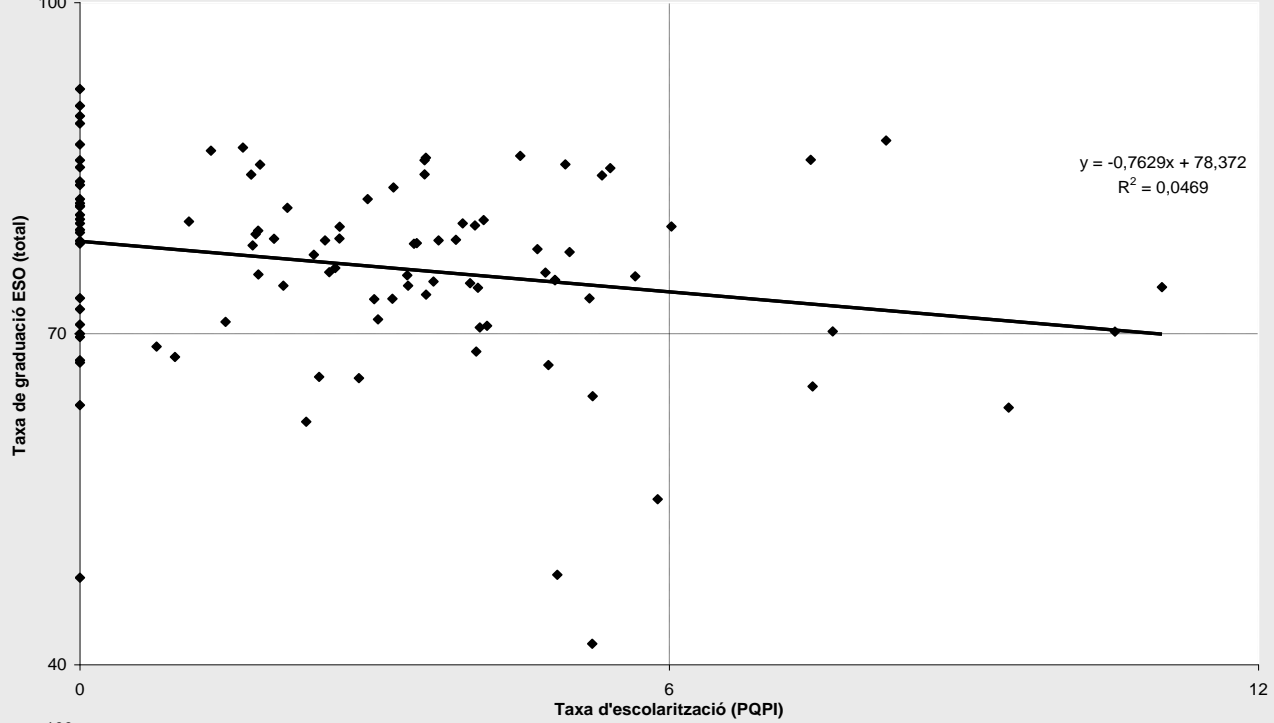
grandària

composició social

coresponsabilitat

- cercle *virtuós* per al desplegament de polítiques
- factors de finançament vs. factors polítics
- oportunitats / riscos

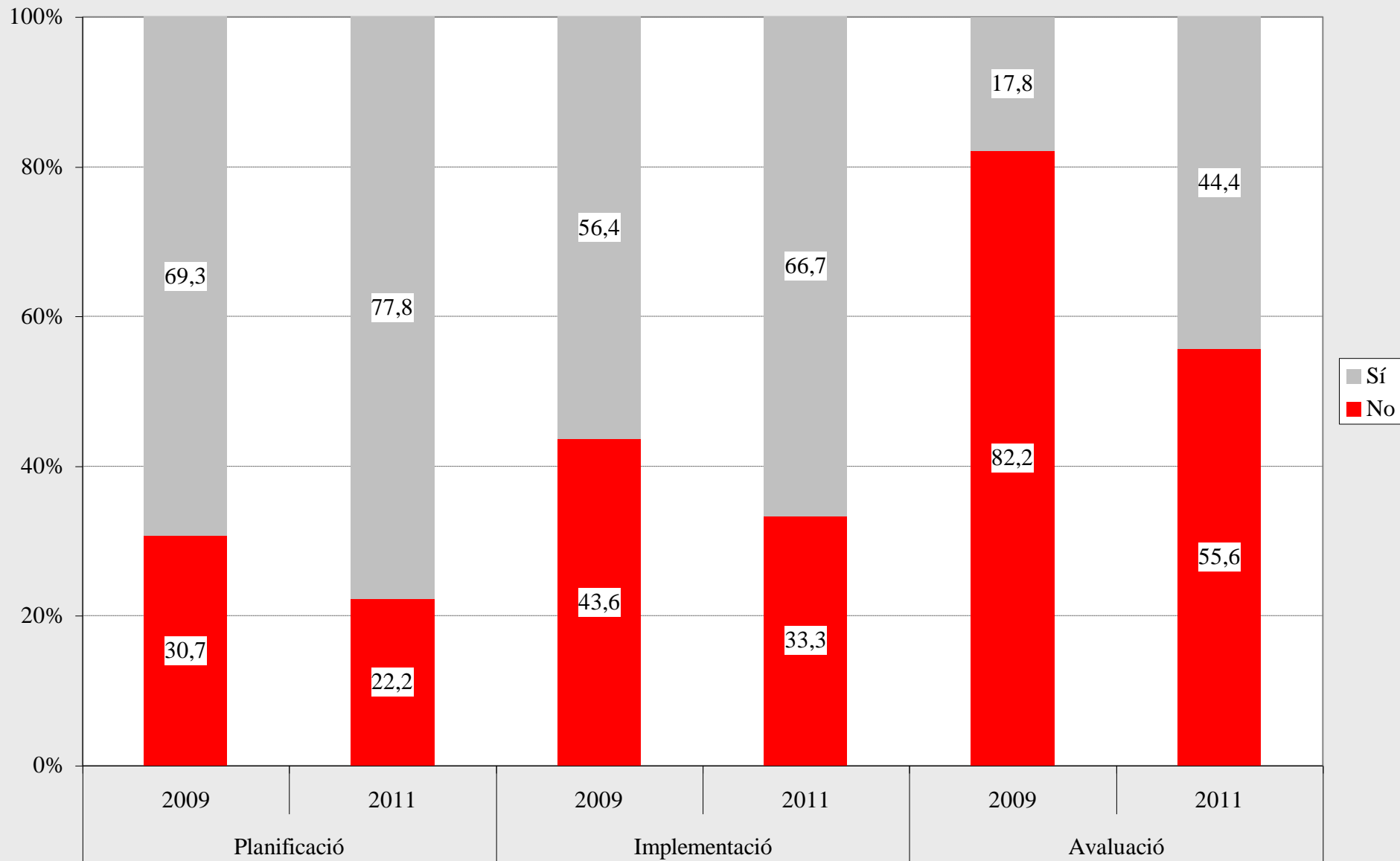
municipis amb coresponsabilitat forta/feble

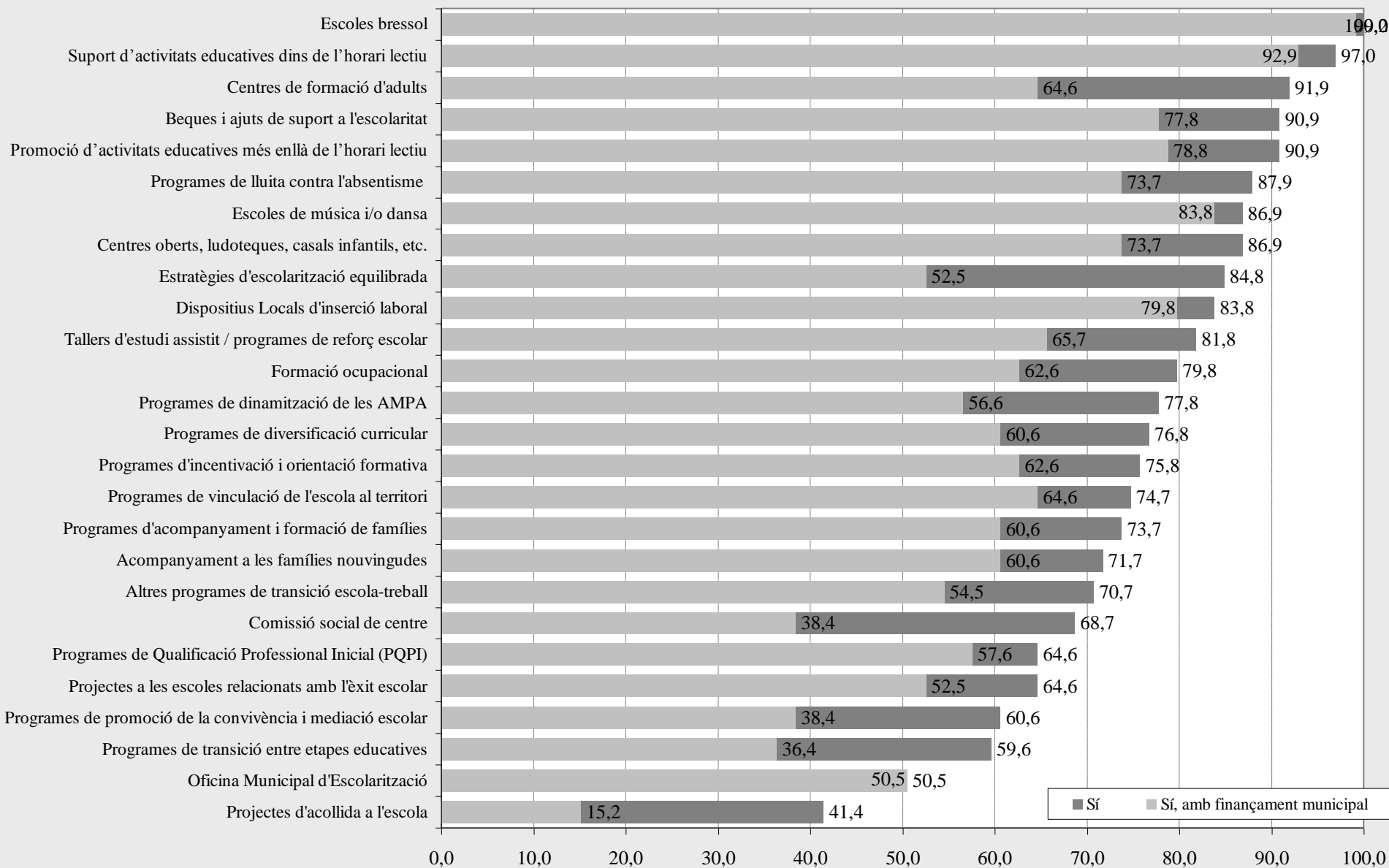


factors de transformació

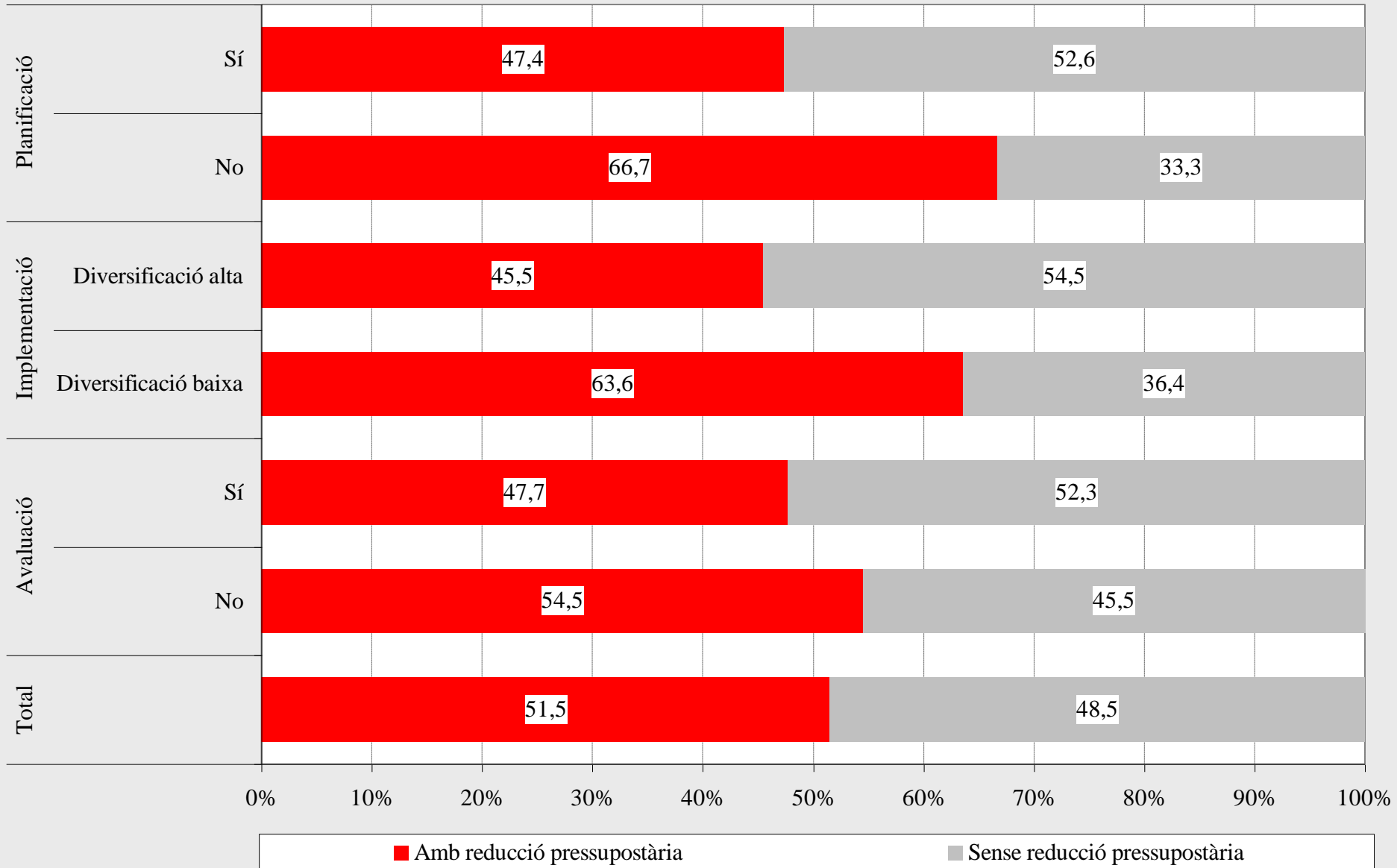
- crisi econòmica
- Llei d'Educació de Catalunya
- eleccions 2010 i 2011

■ increment de la coresponsabilitat





- coresponsabilitat com a element clau
- debilitament dels factors de composició social i grandària



- “empoderament” dels ajuntaments com a administració educativa

	2011		2009	
	Sí	No	Sí	No
Existeix un departament tècnic que centralitzi les actuacions en matèria d'educació	93,9	6,1	86,1	13,9
<i>El departament tècnic comparteix la gestió amb altres matèries</i>	33,3	66,7	44,2	55,8
Hi ha tècnics d'educació	98,0	2,0	97,0	3,0

	2011		2009	
	Molt o bastant d'acord	Poc o gens d'acord	Molt o bastant d'acord	Poc o gens d'acord
Els serveis locals de l'Ajuntament estan adaptats per donar resposta a les demandes en educació	83,8	16,2	69,0	31,0
Els recursos humans de l'Ajuntament que treballen en temes d'educació tenen una formació adequada	92,9	7,1	88,0	12,0
L'Ajuntament té recursos i eines per detectar les noves necessitats en matèria d'educació	64,6	35,4	56,6	43,4
Hi ha un acord polític que dona continuïtat a la política en educació	64,6	35,4	61,6	38,4
Els reptes més importants que planteja l'educació estan inclosos a l'agenda política	78,8	21,2	64,9	35,1

- enfortiment del treball en xarxa

	2011		2009	
	Molt o bastant d'acord	Poc o gens d'acord	Molt o bastant d'acord	Poc o gens d'acord
La comunitat educativa intervé de manera activa en les actuacions relacionades amb educació	83,8	16,2	79,8	20,2
El teixit associatiu intervé de manera activa en les actuacions relacionades amb educació	52,5	47,5	44,0	56,0
Participació en xarxes locals	82,8	17,2	52,0	48,0
Les estructures de l'Ajuntament treballen de forma coordinada i transversal en temes d'educació	61,6	38,4	60,6	39,4

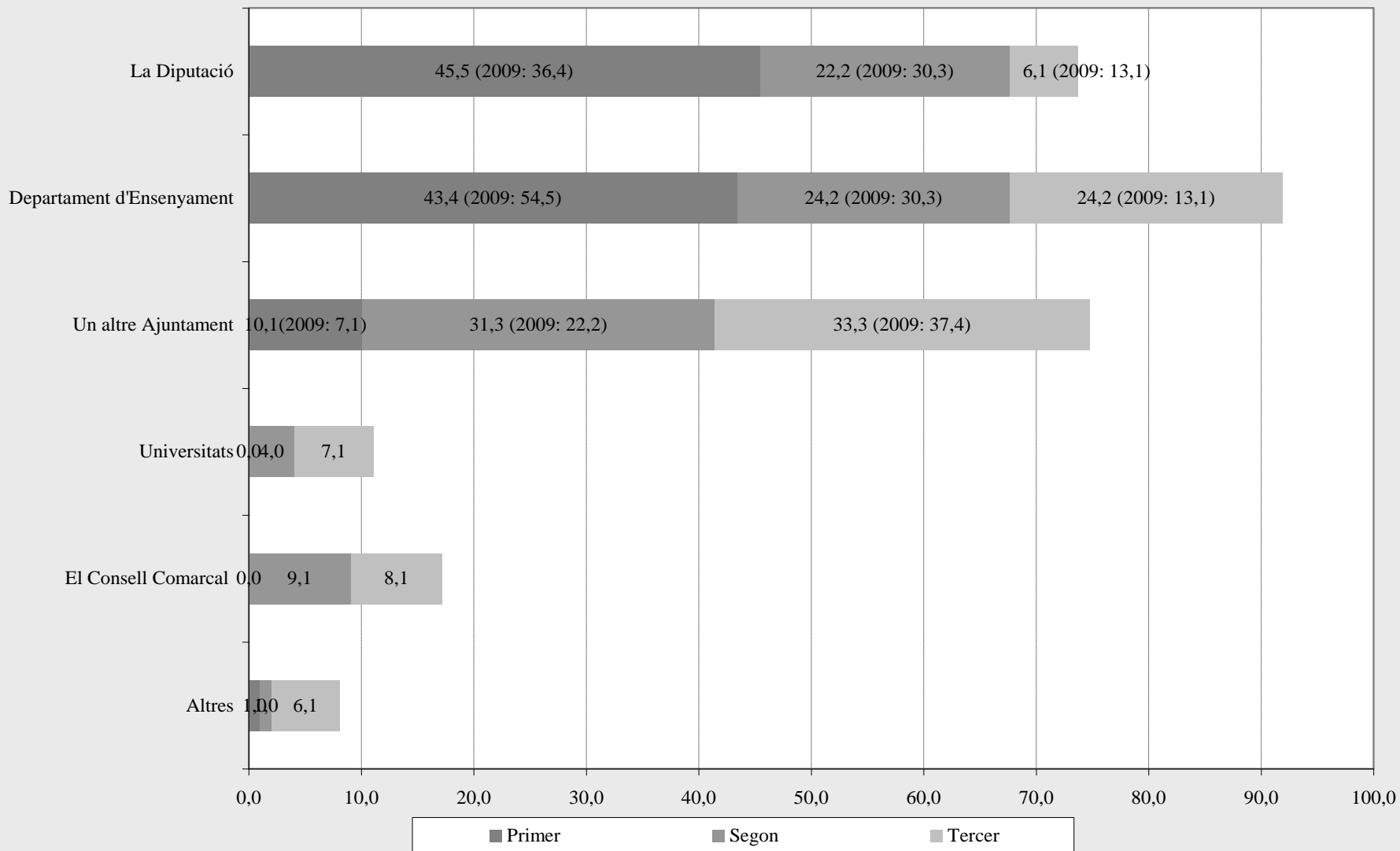
- reducció dels pressupostos en educació

	2011		2009	
	Molt o bastant d'acord	Poc o gens d'acord	Molt o bastant d'acord	Poc o gens d'acord
Els darrers anys els recursos que l'Ajuntament destina a l'educació s'han incrementat proporcionalment a les necessitats	37,4	62,6	50,0	50,0
<i>Ajuntaments amb reducció de pressupost</i>	29,4	70,6
<i>Ajuntaments amb augment de pressupost</i>	75,0	25,0
<i>Ajuntaments sense canvis significatius de pressupost</i>	43,1	56,8

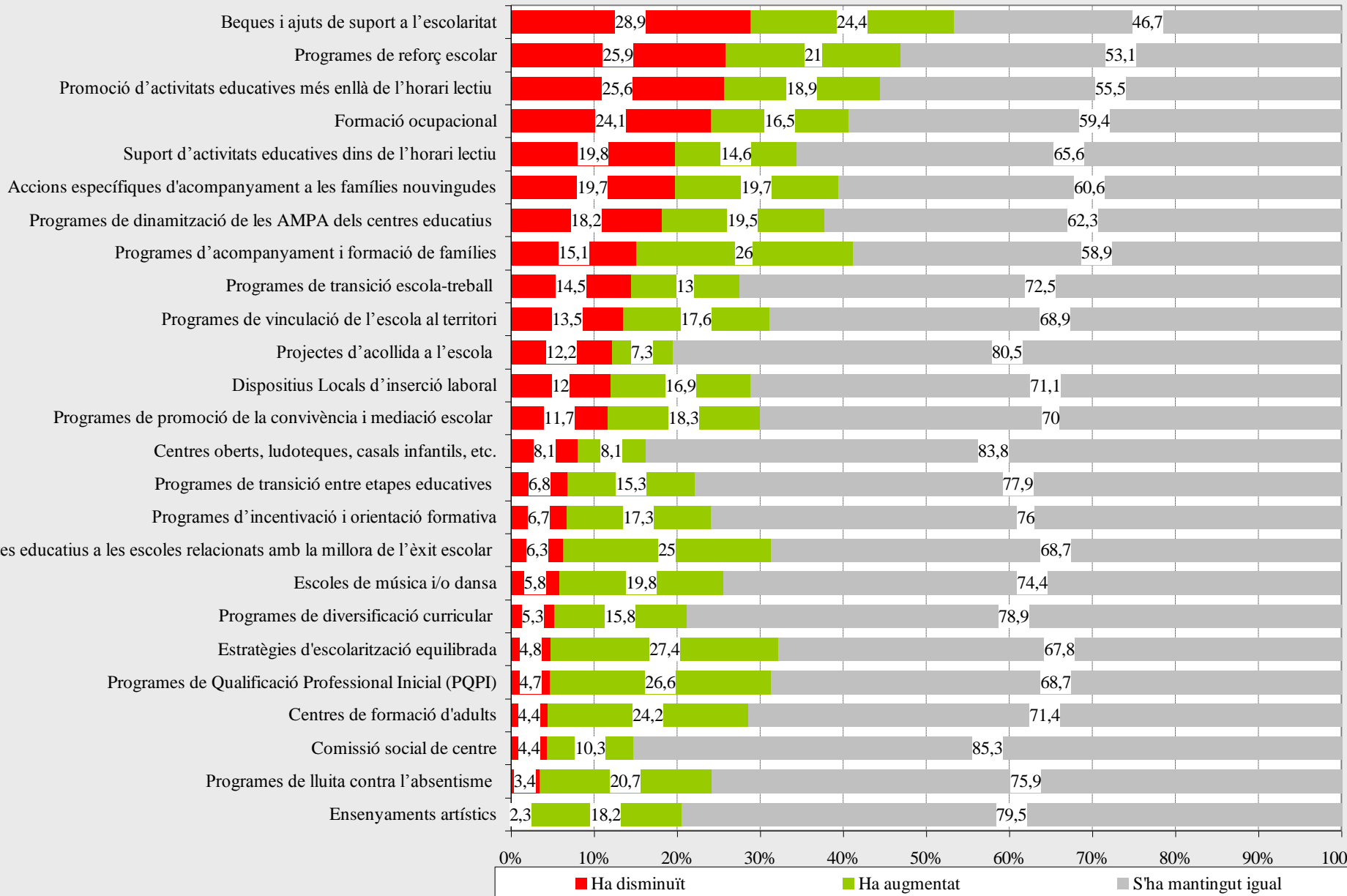
Com ha evolucionat el pressupost?	n	%
Reducció pressupostària	51	51,5
Sense modificacions significatives	44	44,4
Augment pressupostari	4	4,0
Com ha estat la reducció?	n	%
Similar a altres polítiques del municipi	28	54,9
Major que a altres polítiques	3	5,9
Menor que a altres polítiques	11	21,6
No es pot valorar	9	17,6

	% ajuntaments amb disminució de polítiques	% ajuntaments amb disminució polítiques (Ajuntaments amb reducció de pressupost)
Total	65,7	76,5

■ complexitat de la relació amb el Dpt. Ensenyament

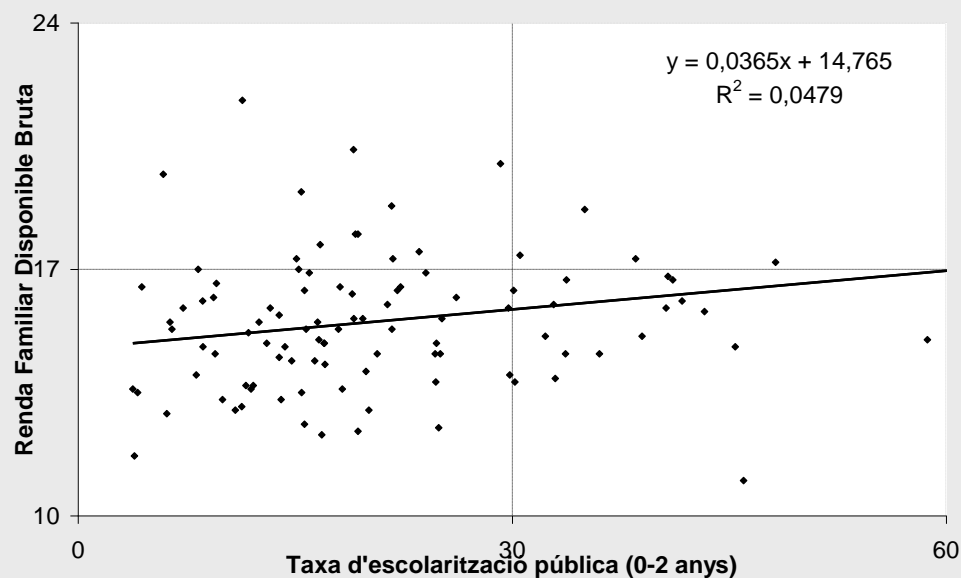
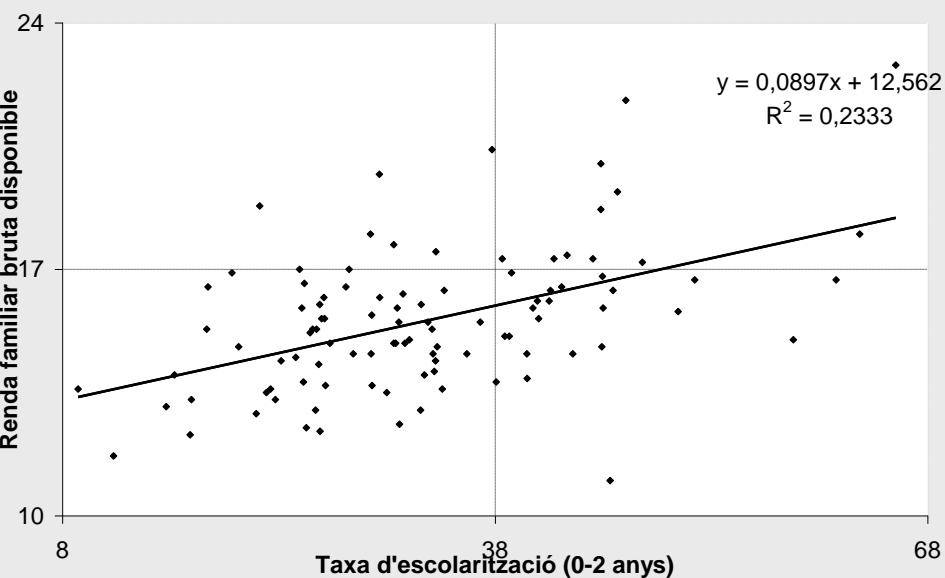


■ inestabilitat/imprevisibilitat de les polítiques educatives



■ debilitament d'ambits de política educativa

	2000-2001	2001-2002	2002-2003	2003-2004	2004-2005	2005-2006	2006-2007	2007-2008	2008-2009	2009-2010	2010-2011	2011-2012	2012-2013
Total	26,6	27	28	28,6	29,9	31,3	32	33,2	33,7	33,3	34,3	35,7	34,7
n	47.858	50.965	56.091	60.429	65.650	70.765	73.801	80.032	84.221	86.070	88.552	91.943	86.388
Pública	9,8	9,6	10,7	11,6	12,6	13,6	14,6	16,5	17,8	19,1	20,3	22,0	21,9
n	16.831	17.724	21.247	23.833	27.685	31.431	34.721	40.516	45.158	49.351	52.307	56.765	54.356



conclusions

- increment de coresponsabilitat / qualitat
- reducció dels pressupostos / polítiques

coresponsabilitat

- **afectació diferenciada per tipus de política**
 - Acompanyament a l'escolaritat (TET, lleure, famílies...)
 - = Serveis educatius
- **D'on venim?** La consolidació del procés de descentralització
- **A on estem?** La contracció de determinats àmbits de política
- **Cap a on anem?** La crisi del procés de descentralització (el procés de recentralització de la política educativa?)