

EIX 2

Famílies

Què hem après de la funció educadora de les famílies?



“L’aliança escola-famílies és una de les claus de l’èxit educatiu, individual i social. Però s’escolta i es té prou en compte la veu de les famílies?”

Carles Armengol (SECRETARI GENERAL DE CCAPAC) ➔➔➔



famílies # lideratge # política educativa

RECERCA



6

Quin full de ruta volen les famílies per incidir en el sistema educatiu?

Projecte:

Llibre Blanc de la participació de les famílies a l’escola (Famílies amb Veu) [↗](#)

A partir de tot el coneixement generat pel projecte “Famílies amb Veu”, el Llibre Blanc marca una agenda de temes de futur que haurien de permetre enfortir el sector de les famílies a l’escola. Es vol contribuir a vertebrar un discurs de sector, a partir d’un marc conceptual clarificador, d’uns reptes de futur i d’una proposta d’agenda de temes per als propers deu anys.



Equip del projecte:

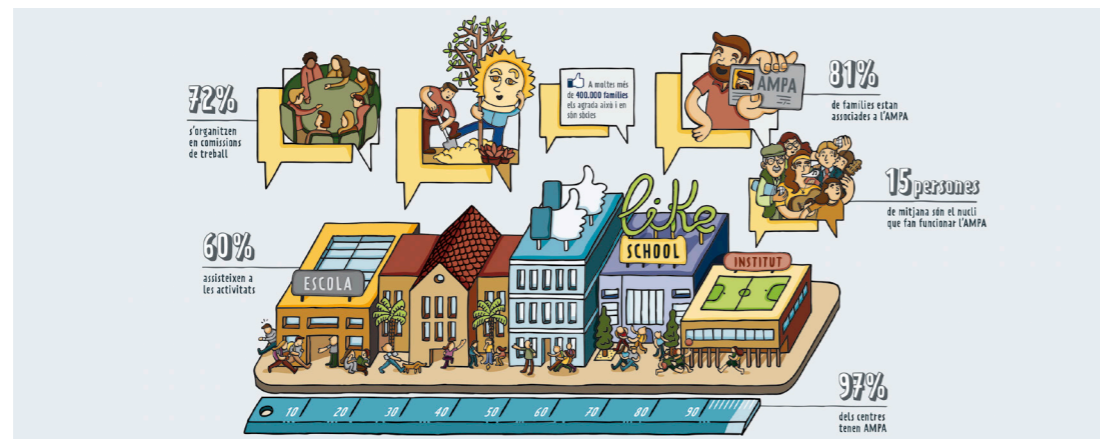
Marta Comas, Mònica Nadal (directores/coordinadores); Carlos Abellán, Ana Alcantud, Sandra Escapa, Judith Hidalgo, Judith Mulet i Antoni Tomàs.



Què ha motivat la nostra intervenció?

Les famílies, tot i ser agent clau en l’educació, estan poc representades i valorades en relació amb les millores del sistema educatiu. El projecte “Famílies amb Veu” ha analitzat i ha enfortit la implicació de les famílies a l’escola. A partir d’aquest gran projecte de recerca i mobilització es vol crear un Llibre Blanc que serveixi de full de ruta per articular durant els propers anys les actuacions de les famílies com a agents clau en la millora del sistema educatiu.

L’AMPA i les famílies



Font: Infografia de Famílies amb Veu

La LOMCE minimitza el pes de la comunitat educativa en la presa de decisions rellevants per al centre



Principals resultats:

Les famílies, a més d’implicar-se a títol individual en l’educació dels propis fills i filles, estan aportant recursos i iniciatives al sistema educatiu sense els quals les escoles no podrien dur a terme l’oferta actual. Però malgrat aquesta aportació, les famílies no estan rebent el reconeixement ni l’espai de participació democràtica que els correspondria com a part interessada que són del sistema educatiu.

Les famílies volen anar més enllà d’escollir l’escola dels seus fills, acompanyar-los cada dia, ajudar-los en els deures a casa o anar a les reunions quan ho sol·licita el mestre o tutor. Consideren que participar a l’escola suposa un principi de coresponsabilitat que comença per la implicació en l’educació dels propis fills i filles, per anar assolint majors quotes de presència i capacitat de decisió al centre educatiu i en l’entorn.

Les AMPA, lluny d’estar col·lapsades, voldrien fer-se càrrec de més activitats i participar més en la gestió dels centres. A escala local, la proximitat afavoreix la participació i la vertebració d’una comunitat educativa potent. Hi ha famílies mobilitzades fent xarxes, i promovent moviments alternatius que han assolit fites destacables.



Propostes:

Les famílies demanen assolir el reconeixement d’actors protagonistes, d’agents actius. Per aconseguir-ho, cal potenciar el sector de les AMPA no només com a promotor de serveis a les famílies, sinó com un sector que s’erigeixi en garant dels drets relacionats amb l’educació a través d’una plataforma unitària.

El Parlament de Catalunya, com a màxim òrgan de representació, hauria de ser la seu d’un debat públic, plural i encarat al consens sobre el reconeixement formal del sector famílies en el sistema educatiu i en les polítiques públiques i cíviques que es duen a terme al nostre país.

HI DÓNÀ SUPORT:



ALIANCES:



@famíliesambveu (#AMPA #escoles #famílies)



Famílies amb Veu

El

23%

del pressupost de les AMPA es destina a la compra de material i equipament del centre o material per a l’alumnat

7

de cada

10

AMPA voldrien participar en la programació anual del centre i

6

de cada

10

en el procés de selecció del director o directora

Documents de referència:



Les famílies hi som i volem ser-hi més. Les 10 coses que hem après [↗](#)



Llibre Blanc de la participació de les famílies a l’escola [↗](#)



Implicació de les famílies i l’AMPA [↗](#)