



Arxiu històric FUNDACIÓ JAUME BOFILL

Anàlisi del cens electoral de 1972

Equip de Sociologia Electoral

JULIOL 1975

FUNDACIÓ
Fundació
JAUME
Jaume
BOFILL
Bofill



Fonts utilitzades per l'estudi del cens electoral de 1972.-

- 1.- Per l'anàlisi del cens electoral segons sexe i grups d'edat hem utilitzat el llistat que per totes les seccions electorals dels dotze districtes de Barcelona ens ha facilitat el Centre Ordenador Municipal (COM) del Subdepartament d'Estadística de l'Ajuntament de Barcelona.-
- 2.- Per l'anàlisi de l'estructura professional també hem utilitzat el llistat del COM per totes les seccions dels dotze districtes. Hi consten ²² ~~14~~ grups professionals.
- 3.- Aquests llistats, tant el de sexe i grups d'edat com el de professions, s'han realitzat en base al Padró Municipal de 1970.-
- 4.- Per assolir una aproximació a la població de més de 21 anys exclosa del cens de caps de família i dones casades, hem comptabilitzat els solters- homes i dones- segons els diferents grups d'edat, que figuren en el Padró Municipal de Barcelona. Aquestes dades figuren en el Volum II d'Estadística Municipal referent al padró de 1970, pàgines 139 a 173.-
- 5.- Les dades sobre població activa exclosa del cens electoral també pertanyen al Volum d'estadística ja esmentat- Vid. mateixes pàgines-.
- 6.- Per fer els càlculs del dos apartats anteriors hem afegit la població de 19 i 20 anys del 1970 que assolirien la majoria d'edat el 1972.-

I.- Anàlisi del cens electoral de 1972
segons sexe i grups d'edat

- a.- Comentari
- b.- Quadre general de Barcelona
- c.- Quadres dels dotze districtes

CENS ELECTORAL DE 1.972 (Restringit als caps de família i dones casades)

El cens electoral de 1.972 a Barcelona, restringit a caps de família i dones casades, es de 935.792 electors, que representa el 77,9% del cens electoral de majors de 21 anys. D'aquest cens restringit, 526.669 electors son caps de família, i 409.123 son dones casades.

Analitzarem aquest cens electoral, en primer lloc, d'una manera global, i després, per cada districte (excepte en els districtes VI i IX, que ja ho varem fer al estudiar les eleccions municipals d'octubre de 1.973).

1.- Analisi del cens electoral de Barcelona

1.1.- SEXE, -

El cens restringit de Barcelona, està format pel 43,60% dels homes, i pel 56,39% de dones.

Com veiem, en la distribució dels sexes, hi ha una majoria d'electorat femení. Això es manifesta en cadascun dels districtes. La diferència més considerable es produeix en els districtes V, IV, VI, I, i II, en el que el percentatge de electorat femení està per damunt de la mitja general de Barcelona, que com hem dit, es del 56,39%.

1.2.- EDAT, -

Per grup d'edat, podem dir que els grups que tenen més pes en el total del electorat son els de 45-54 anys (21,92%), més de 65 anys (21,87%), i 35-44 anys (21,81%). Per sota es troben els grups 55-64 anys (18,40%) i 25-34 anys (14,28%); es practicamente despreciable els de menys de 24 anys (1,66%). Resumint, els grups amb més pes, son els grups "madurs" (35-44 i 45-54 anys) i els "vells" (més de 65 anys).

Per sexes, es manté practicamente el pes d'aquests grups, només que en els homes, tenen més pes els grups "madurs" (35-44 anys -10,49%-, i 45-54 anys -10,27%-) que els "vells" (més de 65 anys -8,50% -); en canvi en les dones, es justament al revés; té més pes el grup de més de 65 anys (13,35%) que els grups de 45-54 anys (11,64%) i 35-44 anys (11,31%). Podríem concloure, dient que la composició del electorat femení es més "vell" que el masculí.

Per districtes, els que tenen més pes l'electorat jove (grups 19-24 i 25-34 anys), estant per damunt de la mitja general de Barcelona (per aquests grups 15,94%), son: IX (22,51%), XII (21,23%), X (17,11%), VII (17,08%), III (16,77%), i XI (16,49%). La resta està per sota de la mitja general de Barcelona.

En quant a l'electorat "madur" o mitg (grups 35-44 i 45-54) els districtes que están per sobre de la mitja son el IX (50,10%), X (48,57%), XII (46,96%), III (45,52%), VII (44,16%) i II (44,09). Com veiem els cinc primers son els mateixos, encara que variant l'ordre) que els que ocupaven els primers llocs en la categoria de districtes "joves". Només hi ha un canvi respecte al primer grup: el II per XI.

En quant al tercer grup els districtes grans o "vells" (55-64 anys i més de 65 anys) els districtes que estan per damunt de la mitja general (40,27%) son : IV (50,26%), VI (49,24%), V (46,55%), I (45,37%) i VIII (42,12%).

Podem distingir doncs, dos tipus de districte: 1.- Districtes joves i madurs, 2.- districtes vells.

Els districtes amb predomini dels grups joves i intermitjos serien: el IX, el XII, el X, III i VII. Els districtes amb predomini dels grups més madurs i vells serien: el IV, VI, V, I i VIII.

Els districtes II i XI en cada un dels grups d'edat volten la mitja ~~mitjana~~ general si bé es podria dir que al II hi ha un molt lleuger predomini dels grups intermitjos-joves i al XI dels grups intermitjos-vells.

2.- Anàlisi del cens electoral per districtes, segons sexe i edat.

2.1.- Districte I

2.1.1.- Sexe.- En aquest districte el 57,26% son dones i el 42,73% homes. Aquest predomini del electorat femení es manifesta a tots els grups d'edat. La diferència més considerable es produeix en el grup d'edat de més de 65 anys (+ 6,17%), mentre que als altres la diferència oscil·la entre un 1,42 i un 2,17%.

2.1.2.- Grups d'edat.- Per grups d'edat el quadre ~~general de les dades~~ del districte I ens revela un predomini del grup de més de 65 anys (24,78%) encara que no hi ha massa diferència amb el grup 45-54 anys (22,64%) i 55-64 anys (20,59%). Podem dir que es un districte "gran" o "vell" amb un considerable pes també del grup madur-gran de 45-54 anys.

El grup d'edat més important es el de dones de més de 65 anys, seguint el grup de dones de 45-54 anys i el de 55-64 anys. Entre els homes predomina el grup de 45-54 anys.

2.2.- Districte II

2.2.1.- Sexe.- Predomini de l'electorat femení (56,48%) lleugerament per sobre de la mitja general de Barcelona (56,39%). Aquest predomini es dona a tots els grups d'edat. La diferència més considerable es



produïeix en els grups d'edat de més de 65 anys (5,06%), mentre que en els altres la diferència no es tan gran (entre 0,72 i 2,25%)

2.2.2.- Grups d'edat.- Per grups d'edat predominen els grups "madurs" (35-44 i 45-54 anys) que constitueixen el 44% del cens total del districte. El grup d'edat més important es el de dones de més de 65 anys, seguint a continuació les dones de de 45-54 anys i les de 35-44 anys. Entre els homes el grup més nombrós es el de 35-44 anys, seguit del de 45-54. Resumint podem dir que es un districte intermitg amb un lleuger predomini dels grups madurs-joves.

2.3.- Districte III

Veure ~~"Els eleccions municipals a Barcelona del 16 d'Octubre de 1973" pag. 83~~ estudi districte III.-

2.-4.- Districte IV

2.4.1.- Sexe.- Aquest es un dels districtes- després del V- amb més predomini femení (57,81%), per sobre de la mitja de Barcelona (56,39%). Aquest predomini es dona a tots els grups d'edat. La diferència més considerable es dona en el grup de més de 65 anys (6,33%) mentre que en els altres les diferències oscil·len entre 1,06 i 2,85%.

2.4.2.- Grups d'edat.- Per grups d'edat el quadre del districte ens revela el predomini dels grups d'edat avançada (més de 55 anys) que constitueixen més del 51% del cens total del districte. El grup d'edat més important es el de dones de més de 65 anys, seguint a continuació les dones de 55-64 anys i les dones de 45-54. Districte, doncs, "vell".

2.5.- Districte V.-

2.5.1.- Sexe.- Aquest es el districte amb un predomini femení més fort, superant en un 1,54% el promitg general de Barcelona. Aquest predomini es dona a tots els grups d'edat. La diferència més considerable es produeix en els grups de més de 65 anys (6,38%).

2.5.2.- Grups d'edat .- En aquest districte predominen els grups d'edat avançada (més de 55 anys) que constitueixen el 46,55% del cens total. El grup d'edat més important es el de les dones de més de 65 anys seguit pel de dones de 45-54 anys.

2.6.- Districte VI.-

(veure eleccions municipals a Barcelona..... pag. 83.-

2.7.- Districte VII.-

(veure estudi districte VII.-)

2.8.- Districte VIII

(veure estudi districte VIII.-)

2.9.- Districte IX.-

(veure "les eleccions a Barcelona..." pag. 118

2. 10.- Districte X

2.10.1.- Sexe.- En la distribució per sexes podem constatar, una vegada més , una majoria de l'electorat femení(55,48%) encara que per sota de la mitja general de Barcelona (56,39%). Aquest major pes femení es manifesta a tots els grups d'edat, encara que en el grup 45-54 anys només supera al grup corresponent masculí en un 0,49%). La diferència més gran es produeix en el grup de més de 65 anys (+ 4,11%). Mentre que en els altre la diferència es mou entre el 0,49 i el 2,53%)

2.10.2.- Grups d'edat.- En quant als grups d'edat, es de destacar el predomini dels grups madurs que constitueixen el 48,57% del cens total. El grup d'edat més important es el de les dones de 35-44 anys, seguint a continuació els homes de 35-44 anys i les dones de 45-54 anys.

2. 11.- Districte XI

2.11.1.- Sexe. Predomina l'electorat femení (56,04%), lleugerament per sota de la mitja general de Barcelona)56,39%). Aquest predomini es dona a tots els grups d'edat. La diferència més considerable es manifesta al grup d'edat de més de 65 anys (4,23%), mentre en els altres la diferència es mou entre un 0,60 i un 3,31%

2.11.2.- Grups d'edat.- Predominen els grups "madurs", que constitueixen el 43,5% del cens total. El grup d'edat més important es el de les dones de més de 65 anys, seguint a continuació les dones de 35-44 anys i les de 45-54 anys.

2.12.- Districte XII.-

2.12.1.- Sexe.- Majoria de l'electorat femení (55%), bastant per sota de la mitja de Barcelona, éssent el districte, després del IX, amb majpr pes de l'electorat masculí. La diferencia més gran entre homes i dones es produeix al grup d'edat de més de 65 anys donant.se pràcticament la igualtat en el grup de 35-44 anys (+0,26%).-

2.12.2.- Grups d'edat.- El quadre del districte revela el predomini dels grups "madurs", que constitueixen el 46,96% del cens.

En aquest districte hi ha que destacar el pes del grup de 25-34 anys que quasi representa el 20% del cens total. Junt amb aixó té relativament poc pes l'electorat gran. Es, doncs, un districte "jove". El grup d'edat més important es el de les dones de 35-44 anys, seguint a continuació els homes d'aquest mateix grup i les dones de 25-34 anys i les de 45-54 anys que tenen el mateix percentatge.-

QUADRE GENERAL DE BARCELONA PERCENTATGES DE EDAT I SEXE

DISTRICTES	19-24		25-34		35-44		45-54		55-64		+65		% TOTAL HOMES	% TOTAL DONES						
	HOMES	DONES	HOMES	DONES	HOMES	DONES	HOMES	DONES	HOMES	DONES	HOMES	DONES								
I	0,24	1,66	4,74	6,46	11,21	8,81	10,04	12,29	22,64	9,27	11,31	20,09	9,30	15,47	24,78	42,73	57,26			
II	0,25	1,59	1,95	8,13	14,01	10,68	11,40	22,08	10,28	11,73	22,01	8,00	10,15	18,15	8,40	13,46	21,86	43,51	56,48	
III	0,13	1,30	1,43	5,80	9,54	15,34	10,66	11,73	22,40	10,78	12,24	23,12	8,27	9,40	17,68	8,28	11,72	20,00	44,04	55,95
IV	0,14	1,27	1,41	4,25	6,21	10,47	8,10	9,16	17,26	9,13	11,44	20,57	9,24	12,09	21,34	11,29	17,62	28,92	42,18	57,81
V	0,26	1,41	1,68	4,27	5,88	10,15	8,82	10,12	18,94	10,24	12,40	27,65	8,93	12,19	21,13	9,52	15,90	25,42	42,06	57,93
VI	0,11	1,11	1,23	4,30	6,58	10,89	8,28	9,33	17,62	9,30	11,74	21,05	9,33	11,82	21,15	10,94	17,01	28,04	42,29	57,70
VII	0,17	1,43	1,60	6,70	8,78	15,48	10,83	14,58	22,42	10,39	11,35	21,74	8,09	10,16	18,26	7,94	12,53	20,48	44,13	55,86
VIII	0,12	1,28	1,40	5,70	8,33	14,03	10,48	11,08	21,55	9,77	11,11	20,90	8,40	10,35	18,76	9,14	14,21	23,36	43,62	56,37
IX	0,25	2,14	2,39	8,72	11,39	20,12	13,61	13,94	27,56	11,20	11,34	22,54	6,43	7,37	13,81	5,20	8,38	13,59	45,41	54,59
X	0,21	1,70	1,91	6,33	8,86	15,20	12,33	13,20	25,53	11,27	11,76	23,04	7,42	8,91	16,34	6,93	11,04	17,97	44,51	55,48
XI	0,11	1,09	1,20	5,99	9,30	15,29	10,72	11,32	22,05	10,16	11,31	21,48	8,19	10,01	18,21	8,75	12,98	21,74	43,95	56,04
XII	0,20	1,78	1,98	8,19	11,06	19,25	12,65	12,91	25,56	10,34	11,06	21,40	7,09	8,37	15,47	6,40	9,61	16,31	44,88	55,11
TOTAL BARCELONA	0,18	1,48	1,66	5,90	8,37	14,28	10,49	11,31	21,81	10,27	11,64	21,92	8,22	10,17	18,40	8,50	13,35	21,87	43,60	56,39

DISTRICTE I

TAULA II - ANÀLISI DEL CENS ELECTORAL DE 1972 SEGONS SEXE I EDAT

GRUPS D'EDAT	HOMES	%	DONES	%	TOTAL	%
19-24	100	0,24	689	1,66	789	1,90
25-34	1.964	4,74	2.678	6,46	4.642	11,21
35-44	3.648	8,81	4.156	10,04	7.804	18,85
45-54	4.287	10,35	5.088	12,29	9.375	22,64
55-64	3.838	9,27	4.685	11,31	8.523	20,59
+ 65	3.853	9,30	6.407	15,47	10.260	24,78
TOTAL	17.690	42,73	23.703	57,26	41.393	

DISTRICTE II

TAULA II - ANÀLISI DEL CENS ELECTORAL DE 1972 SEGONS SEXE I EDAT

GRUPS D'EDAT	HOMES	%	DOSES	%	TOTAL	%
19-24	183	0,25	1.134	1,59	1.317	1,85
25-34	4.180	5,88	5.781	8,13	9.961	14,01
35-44	7.589	10,68	8.106	11,40	15.695	22,08
45-54	7.309	10,28	8.337	11,73	15.646	22,01
55-64	5.685	8,00	7.214	10,15	12.899	18,15
+ 65	5.971	8,40	9.566	13,46	15.537	21,86
TOTAL	30.917	43,51	40.138	56,48	71.055	

DISTRICTE III



TAULA II - ANÀLISI DEL CENS ELECTORAL DE 1972 SEGONS SEXE I EDAT

GRUPS D'EDAT	HOMES	%	DONES	%	TOTAL	%
19-24	84	0,13	832	1,30	916	1,43
25-34	3.711	5,80	6.099	9,54	9.810	15,34
35-44	6.819	10,66	7.504	11,73	14.323	22,40
45-54	6.958	10,88	7.826	12,24	14.784	23,12
55-64	5.292	8,27	6.012	9,40	11.304	17,68
+ 65	5.294	8,28	7.497	11,72	12.791	20,00
TOTAL	28.158	44,04	35.770	55,95	63.928	

DISTRICTE IV

TAULA II - ANÀLISI DEL CENS ELECTORAL DE 1972 SEGONS SEXE I EDAT

GRUPS D'EDAT	HOMES	%	DONES	%	TOTAL	%
19-24	73	0,14	645	1,27	718	1,41
25-34	2.154	4,25	3.142	6,21	5.296	10,47
35-44	4.097	8,10	4.634	9,16	8.731	17,26
45-54	4.618	9,13	5.787	11,44	10.405	20,57
55-64	4.677	9,24	6.119	12,09	10.796	21,34
+ 65	5.714	11,29	8.915	17,62	14.629	28,92
TOTAL	21.333	42,18	29.242	57,81	50.575	

DISTRICTE V



TAULA II - ANÀLISI DEL CENS ELECTORAL DE 1972 SEGONS SEXE I EDAT

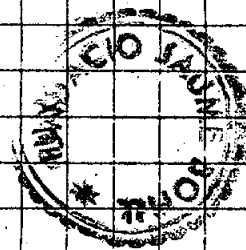
GRUPS D'EDAT	HOMES	%	DOSES	%	TOTAL	%
19-24	106	0,26	565	1,41	671	1,68
25-34	1.700	4,27	2.343	5,88	4.043	10,15
35-44	3.510	8,82	4.028	10,12	7.538	18,94
45-54	4.078	10,24	4.936	12,40	9.014	22,65
55-64	3.556	8,93	4.853	12,19	8.409	21,13
+ 65	3.790	9,52	6.329	15,90	10.119	25,42
TOTAL	16.740	42,06	23.054	57,93	39.794	

DISTRICTE VI

TAULA II - ANÀLISI DEL CENS ELECTORAL DE 1972 SEGONS SEXE I EDAT

GRUPS D'EDAT	HOMES	%	DOSES	%	TOTAL	%
19-24	58	0,11	540	1,11	598	1,23
25-34	2.089	4,30	3.196	6,58	5.285	10,89
35-44	4.022	8,28	4.532	9,33	8.554	17,62
45-54	4.516	9,30	5.701	11,74	10.217	21,05
55-64	4.531	9,33	5.737	11,92	10.268	21,15
+ 65	5.310	10,94	8.298	17,09	13.608	28,04
TOTAL	20.526	42,29	28.004	57,70	48.530	

DISTRICTE VII



TAULA II - ANÀLISI DEL CENS ELECTORAL DE 1972 SEGONS SEXE I EDAT

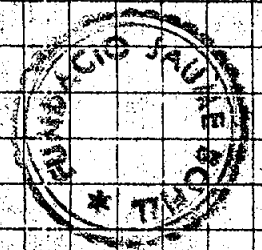
GRUPS D'EDAT	HOMES	%	DONES	%	TOTAL	%
19-24	119	0,17	993	1,43	1.112	1,60
25-34	4.643	6,70	6.083	8,78	10.726	15,48
35-44	7.505	10,83	8.028	11,58	15.533	22,42
45-54	7.200	10,39	7.866	11,35	15.066	21,74
55-64	5.608	8,09	7.042	10,16	12.650	18,26
+ 65	5.503	7,94	8.686	12,53	14.189	20,48
TOTAL	30.578	44,13	38.698	55,86	69.276	

DISTRICTE VIII

TAULA II - ANÀLISI DEL CENS ELECTORAL DE 1972 SEGONS SEXE I EDAT

GRUPS D'EDAT	HOMES	%	DOSES	%	TOTAL	%
19-24	110	0,12	1.120	1,28	1.230	1,40
25-34	4.993	5,70	7.299	8,33	12.292	14,03
35-44	9.179	10,48	9.704	11,08	18.883	21,55
45-54	8.564	9,77	9.737	11,11	18.301	20,90
55-64	7.362	8,40	9.073	10,35	16.435	18,76
+ 65	8.012	9,14	12.451	14,21	20.463	23,36
TOTAL	38.220	43,62	49.384	56,37	87.604	

DISTRICTE IX



TAULA II - ANÀLISI DEL CENS ELECTORAL DE 1972 SEGONS SEXE I EDAT

GRUPS D'EDAT	HOMES	%	DONES	%	TOTAL	%
19 - 24	488	0,25	4.127	2,14	4.615	2,39
25 - 34	16.812	9,72	21.947	11,39	38.759	20,12
35 - 44	26.221	13,61	26.861	13,94	53.082	27,56
45 - 54	21.577	11,20	21.841	11,34	43.418	22,54
55 - 64	12.389	6,43	14.211	7,37	26.600	13,81
+ 65	10.029	5,20	16.145	8,38	26.174	13,59
TOTAL	87.452	45,41	105.132	54,59	192.584	

DISTRICTE XII

TAULA II - ANÀLISI DEL CENS ELECTORAL DE 1972 SEGONS SEXE I EDAT

GRUPS D'EDAT	HOMES	%	DONES	%	TOTAL	%
19-24	264	0,20	2.305	1,78	2.569	1,98
25-34	10.579	8,19	14.293	11,06	24.872	19,25
35-44	16.340	12,65	16.675	12,91	33.015	25,56
45-54	13.357	10,34	14.292	11,06	27.649	21,40
55-64	9.162	7,09	10.817	8,37	19.979	15,47
+ 65	8.263	6,40	12.803	9,91	21.066	16,31
TOTAL	57.965	44,88	71.195	55,11	129.150	

II.- Análisi de la població major de 21 anys
no inclosa al cens electoral de 1972

- a.- Comentari
- b.- Quadre del percentatge de població exclosa sobre el cens total de majors de 21 anys de cada districte de Barcelona.
- c.- Quadre general de percentatges, per edat i sexe, de la població de més de 21 anys no inclosa en el cens electoral.
- d.- Quadre general de percentatges de la població activa de més de 21 anys no inclosa en el cens electoral de 1972.-
- e.- Quadres dels dotze districtes.-

Anàlisi de la població major de 21 anys no inclosa al cens electoral de 1972.

a.- Comentari.

En les dades del Cens electoral de 1972 es reflexa el que significa en l'actual ordenament jurídic -fins ara no modificat- la restricció del cos electoral als caps de família i dones casades, en lloc dels majors de 21 anys.

A la ciutat de Barcelona significa excloure del dret de vot a 265.409 persones, que representa el 22% del cens electoral de majors de 21 anys..

Per districtes, la situació varia en funció de la composició de la piràmide d'edats.

Així, hi han cinc districtes (I,III,IV,V,VI) que el nombre de exclosos representa més del 25% del cens total.

Els altres set districtes tenen un percentatge d'exclosos similar a la mitja de la ciutat (22%).

Dels cinc districtes amb gran pes de exclosos, quatre (I,IV,V,VI) són els districtes de població més vella de la ciutat, i l'altre (III), un dels de població més jove. Per treure una explicació de que districtes tant diferents tinguin el mateix percentatge de població exclosa hem de referir-nos a la divisió dels exclosos tenint en compte els grups d'edat a cada districte(1)

Així veiem que, fins els 34 anys, el percentatge mitjà de exclosos supera el 50% (63,1) pel que es pot dir que la majoria de exclosos són joves. Això succeeix a tots els districtes, encara que els quatre "vells"(I,IV,V,VI) el percentatge es lleugerament inferior.

Per altra banda, en aquets mateixos districtes els de més de 55 anys exclosos són bastant superior a la mitja general (15,6%), pel que podem afirmar que en aquest quatre districtes el pes de gent vella exclosa del cens electoral es relativament alt.

Per que respecta a la població activa, segons els grups d'edat, els percentatges són gairebé semblants als de la població total, encara que fins els 44 anys la xifra són lleugerament superiors i a partir d'aquesta edat són inferiors als totals. Això vol dir, que la majoria de gent vella exclosa del cens electoral es població no activa.

En quan al sexe de la gent exclosa, a nivell total, el pes dels homes es superior (52%), tenint en compte que la diferència es molt més gran fins els 34 anys - els joves es casen més tard- mentre que a partir d'aquesta edat el pes de les dones es superior, encara que no arriba a canviar el signe total degut a la preponderància de la gent jove.

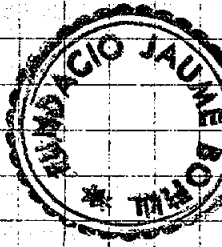
En canvi, respecte a la població activa, les xifres canvien de signe, ja que les dones tenen un pes més gran (52,5%), ja que al mantenir-se aquest grup més estable al llarg de tots els grups d'edat, fa que el percentatge final els hi sigui favorable.

Combinant aquestes xifres amb les altres dades que tenim dels districtes, podriem afirmar que:

- 1.-El districte III, pel seu alt nivell de renda, el alt pes de exclosos pot esser motivat per la existencia de "minyones de serveis domestics" i de comunitats religioses. Aixó mateix explica que el percentatge de dones excloses (66%) sigui molt mes alt que la mitja de Barcelona.
- 2.-Als districtes I,IV,V i VI, l'explicació del pes de gent vella al conjunt d'exclosos pot ser l'existencia de persones solteres (especialment dones) que conviuen amb els seus parents no tenen per tant la condició de cap de familia o dona casada.
- 3.-En quan als altres set districtes, l'explicació es de caracter mes general, ja que el pes de la gent jove es dominant en la configuració dels exclosos.

(1). Aquestes xifres estan tretes del Padró Municipal de 1970, pel que el seu calcul es aproximat, tenim en compte que será sempre superior a les dades del cens electoral de 1972 per raó dels que han mort els anys 1971 i 1972, i el balanc de la immigració- emigració en aquests dos anys.

QUADRE DEL PERCENTATGE DE POBLACIÓ EXCLOSA
 SOBRE EL CENS TOTAL DE MAJORS DE 21 ANYS
 DE CADA DISTRICTE DE BARCELONA



DISTRICTES	CENS TOTAL + 21 ANYS	CENS RESTRI- GIT	+ 21 ANYS EXCLUITS	% SOBRE CENS TOTAL
I	56.441	41.393	15.048	26,66
II	89.046	71.055	17.991	20,20
III	88.865	63.928	24.937	28,06
IV	70.466	50.575	19.891	28,22
V	53.550	39.794	13.756	25,68
VI	65.346	48.530	16.816	25,73
VII	85.586	69.276	16.310	19,05
VIII	113.793	87.604	26.189	23,01
IX	237.695	192.584	45.111	18,97
X	113.023	91.538	21.485	19,00
XI	67.183	50.725	16.458	24,49
XII	160.207	128.790	31.417	19,61
TOTAL	1.201.201	935.792	265.409	22,09

PERCENTATGES PER EDAT I SEXE DE LA POBLACIÓ DE MÉS DE 21 ANYS NO INCLOSA EN EL CENS RESTRINGIT

DISTRICTES	19 - 24	25 - 34	35 - 44	45 - 54	55 - 64	+ 65	% TOTAL HOMES	% TOTAL DONES
I	21,77 14,88 36,65	13,36 7,16 20,52	6,51 6,22 12,73	4,08 6,52 10,61	2,77 6,24 9,02	2,75 7,69 10,44	58,40	41,59
II	23,87 18,02 41,89	14,19 8,05 22,24	5,60 6,34 11,94	3,05 6,51 9,57	2,11 5,43 7,54	1,53 5,25 6,78	56,63	43,36
III	18,50 23,87 42,37	8,73 11,90 20,64	3,11 8,71 11,83	1,83 7,18 9,31	1,35 6,44 7,80	1,23 6,40 7,63	33,57	65,88
IV	17,97 17,24 35,22	10,55 8,76 19,31	4,36 6,88 11,24	2,91 3,90 10,82	2,29 8,49 10,79	2,31 10,28 12,60	45,46	54,43
V	20,22 12,44 32,66	14,85 6,14 20,99	8,85 6,57 15,43	4,70 7,30 12,01	3,53 6,39 9,92	2,53 6,43 8,96	62,81	37,18
VI	19,14 16,36 35,50	12,05 8,60 20,67	4,80 7,24 12,05	2,67 7,81 10,48	2,38 7,68 10,07	2,17 9,02 11,19	45,88	54,11
VII	25,46 19,02 44,49	15,49 8,32 23,82	5,55 6,03 11,58	2,79 5,83 8,62	1,71 4,44 6,15	1,24 4,06 5,30	57,28	42,71
VIII	21,44 17,88 39,33	11,56 9,10 20,66	4,41 7,20 11,62	2,37 7,56 9,93	1,81 6,80 8,61	1,59 8,25 9,83	48,45	51,54
IX	31,99 22,08 54,07	14,85 7,77 22,62	4,75 5,05 9,80	1,99 4,00 5,99	1,07 2,92 4,00	0,71 2,78 3,49	60,03	39,96
X	29,41 20,35 49,77	14,47 7,53 22,00	5,37 5,61 10,98	2,39 4,88 7,28	1,28 3,87 5,15	1,04 3,75 4,79	58,83	41,16
XI	20,18 21,03 41,22	10,27 10,44 20,71	3,70 8,24 11,95	2,19 7,41 9,61	1,70 6,61 8,32	1,37 6,73 8,11	41,34	58,65
XII	27,04 20,79 47,84	13,53 9,21 22,74	4,53 6,38 10,92	2,10 5,44 7,55	1,34 4,00 5,34	1,13 4,39 5,53	54,44	45,55
TOTAL BARCELONA	23,08 18,66 41,75	12,92 8,51 21,41	5,12 6,70 11,82	2,75 6,58 9,34	1,94 5,77 7,72	1,63 6,25 7,88	51,92	48,05

RECEPCIONES DE LA POBLACION ACTIVA DE MAS DE 21 ANYS NO INCLUIDA EN EL CENSU REGISTRADO, SEGUN EL SEXO EDAT I SEXE

DISTRICTES	19-24		25-34		35-44		45-54		55-64		+65		% TOTAL HOMES	% TOTAL DONES						
	HOMES	DONES	HOMES	DONES	HOMES	DONES	HOMES	DONES	HOMES	DONES	HOMES	DONES								
I	25,18	15,93	36,65	16,78	7,68	24,47	7,94	5,94	13,88	4,78	5,94	10,73	2,70	4,57	7,28	0,99	1,46	2,46	51,27	48,72
II	26,36	19,09	45,46	17,18	8,49	25,64	6,79	5,85	12,65	3,52	5,50	9,02	2,14	3,54	5,71	0,59	0,87	1,46	50,37	49,62
III	12,70	24,43	32,13	11,36	14,50	25,86	4,34	10,06	14,41	2,54	8,70	11,25	1,80	6,08	7,89	0,80	2,63	3,43	34,77	65,22
IV	13,82	18,22	36,05	13,67	10,32	24,00	5,91	7,87	13,78	3,71	8,29	12,00	2,70	7,34	10,04	1,22	2,87	4,10	40,41	59,58
V	23,91	13,49	37,40	18,51	6,14	24,65	10,50	5,79	16,30	5,39	5,95	11,35	3,54	4,47	8,02	0,94	1,31	2,25	54,71	45,28
VI	17,93	17,84	35,78	14,82	10,42	25,24	6,11	8,42	14,54	8,44	8,51	11,95	2,66	6,41	9,07	0,90	2,49	3,39	43,25	56,74
VII	27,23	20,02	47,25	18,26	8,68	26,95	6,54	5,86	12,41	3,20	5,10	8,30	1,70	2,55	4,25	0,33	0,48	0,81	52,27	47,72
VIII	22,54	18,93	41,53	14,66	10,32	24,99	5,56	7,81	13,37	1,00	7,54	10,48	2,04	5,14	7,19	0,63	1,77	2,41	43,19	56,80
IX	35,02	22,84	57,86	16,88	7,62	24,50	5,13	4,54	9,67	1,92	3,13	5,06	0,89	1,51	2,41	0,17	0,30	0,47	55,38	44,61
X	31,80	21,29	53,09	16,78	7,65	24,43	6,06	5,41	11,47	2,59	4,05	6,65	1,18	2,29	3,47	0,41	0,43	0,85	53,98	46,01
XI	17,72	22,01	39,74	12,77	12,37	25,15	5,02	8,71	13,73	7,81	10,74	2,16	5,50	7,67	0,73	2,21	2,94	39,49	60,55	
XII	29,07	21,22	50,29	16,05	9,74	25,79	5,38	6,34	11,32	2,36	4,83	7,19	1,27	2,53	3,80	0,29	0,37	1,16	49,75	50,24
TOTAL BARCELONA	23,94	19,61	43,55	15,64	9,49	25,43	6,27	6,38	13,45	3,11	6,27	9,38	2,06	4,32	6,38	0,66	1,47	2,43	44,74	55,25

DISTRICTE I

ANÀLISI DE LA POBLACIÓ MAJOR DE 21 ANYS NO INCLOSA EN EL CENS ELECTORAL DE 1972.

TAULA III SEGONS SEXE I EDAT

GRUPS D'EDAT	HOMES	%	DONES	%	TOTAL	%
19-24	3.822	21,77	2.613	14,88	6.435	36,65
25-34	2.347	13,36	1.257	7,16	3.604	20,52
35-44	1.144	6,51	1.092	6,22	2.236	12,73
45-54	717	4,08	1.146	6,52	1.863	10,61
55-64	488	2,77	1.096	6,24	1.584	9,02
+65	483	2,75	1.350	7,69	1.833	10,44
TOTAL	9.001	51,27	8.554	48,72	17.555	

TAULA IV DE LA POBLACIÓ ACTIVA

GRUPS D'EDAT	HOMES	%	DONES	%	TOTAL	%
19-24	3.213	25,18	2.038	15,97	5.251	41,15
25-34	2.142	16,78	981	7,68	3.123	24,47
35-44	1.013	7,94	758	5,94	1.771	13,88
45-54	611	4,78	759	5,94	1.370	10,73
55-64	345	2,70	584	4,57	929	7,28
+65	127	0,99	187	1,46	314	2,46
TOTAL	7.451	58,40	5.307	41,59	12.758	

DISTRICTE II

ANALISI DE LA POBLACIÓ MAJOR DE 21 ANYS NO INCLOSA EN EL CENS ELECTORAL DE 1972

TAULA III SEGONS SEXE I EDAT

GRUPS D'EDAT	HOMES	%	DONES	%	TOTAL	%
19-24	4.944	23,87	3.733	18,02	8.677	41,89
25-34	2.939	14,19	1.668	8,05	4.607	22,24
35-44	1.160	5,60	1.314	6,34	2.474	11,94
45-54	633	3,05	1.349	6,51	1.982	9,57
55-64	438	2,11	1.125	5,43	1.563	7,54
+65	318	1,53	1.088	5,25	1.406	6,78
TOTAL	10.432	50,37	10.277	49,62	20.709	

TAULA IV DE LA POBLACIÓ ACTIVA

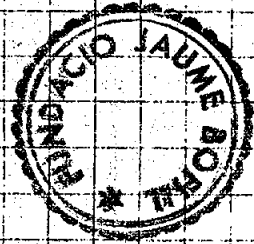
GRUPS D'EDAT	HOMES	%	DONES	%	TOTAL	%
19-24	4.201	26,36	3.043	19,09	7.244	45,46
25-34	2.738	17,18	1.353	8,49	4.091	25,67
35-44	1.083	6,79	933	5,85	2.016	12,65
45-54	561	3,52	877	5,50	1.438	9,02
55-64	346	2,17	564	3,54	910	5,71
+65	94	0,59	139	0,87	233	1,46
TOTAL	9.023	56,63	6.909	43,36	15.932	

DISTRICTE III

ANALISI DE LA POBLACIÓ MAJOR DE 21 ANYS NO INCLOSA EN EL CENS ELECTORAL DE 1972

TAULA III SEGONS SEXE I EDAT

GRUPS D'EDAT	HOMES	%	DONES	%	TOTAL	%
19-24	5.367	18,50	6.927	23,87	12.294	42,37
25-34	3.535	8,73	3.453	11,90	5.988	20,64
35-44	904	3,11	2.528	8,71	3.432	11,83
45-54	532	1,83	2.287	7,88	2.819	9,71
55-64	393	1,35	1.870	6,44	2.263	7,80
+65	357	1,23	1.857	6,40	2.214	7,63
TOTAL	10.088	34,77	18.922	65,22	29.010	



TAULA IV DE LA POBLACIÓ ACTIVA

GRUPS D'EDAT	HOMES	%	DONES	%	TOTAL	%
19-24	2.360	12,70	4.539	24,43	6.899	37,13
25-34	2.111	11,36	2.694	14,50	4.805	25,86
35-44	808	4,34	1.870	10,06	2.678	14,41
45-54	473	2,54	1.617	8,70	2.090	11,25
55-64	336	1,80	1.130	6,08	1.466	7,89
+65	150	0,80	489	2,63	639	3,43
TOTAL	6.238	33,57	12.339	65,88	18.577	

DISTRICTE IV

ANÀLISI DE LA POBLACIÓ MAJOR DE 21 ANYS NO INCLOSA EN EL CENS ELECTORAL DE 1972

TAULA III SEGONS SEXE I EDAT

GRUPS D'EDAT	HOMES	%	DONES	%	TOTAL	%
19-24	4.147	17,97	3.979	17,24	8.126	35,22
25-34	2.434	10,55	2.022	8,76	4.456	19,31
35-44	1.007	4,36	1.588	6,88	2.595	11,24
45-54	673	2,91	1.824	7,90	2.497	10,82
55-64	529	2,29	1.961	8,49	2.490	10,79
+65	534	2,31	2.373	10,28	2.907	12,60
TOTAL	9.324	40,41	13.747	59,58	23.071	

TAULA IV DE LA POBLACIÓ ACTIVA

GRUPS D'EDAT	HOMES	%	DONES	%	TOTAL	%
19-24	2.756	17,82	2.819	18,23	5.575	36,05
25-34	2.115	13,67	1.597	10,32	3.712	24,00
35-44	915	5,91	1.217	7,87	2.132	13,78
45-54	534	3,71	1.282	8,29	1.856	12,00
55-64	419	2,70	1.135	7,34	1.554	10,04
+65	190	1,22	444	2,87	634	4,10
TOTAL	6.969	45,46	8.494	54,93	15.463	

DISTRICTE V

ANALISI DE LA POBLACIÓ MAJOR DE 21 ANYS NO INCLOSA EN EL CENS ELECTORAL DE 1972

TAULA III SEGONS SEXE I EDAT

GRUPS D'EDAT	HOMES	%	DONES	%	TOTAL	%
19-24	3.145	20,22	1.935	12,44	5.080	32,66
25-34	2.310	14,85	955	6,14	3.265	20,99
35-44	1.377	8,85	1.023	6,57	2.400	15,43
45-54	732	4,70	1.136	7,30	1.868	12,01
55-64	550	3,53	994	6,39	1.544	9,92
+65	394	2,53	1.000	6,43	1.394	8,96
TOTAL	8.508	54,71	7.043	45,28	15.551	

TAULA IV DE LA POBLACIÓ ACTIVA

GRUPS D'EDAT	HOMES	%	DONES	%	TOTAL	%
19-24	2.793	23,91	1.576	13,49	4.369	37,40
25-34	2.162	18,51	718	6,14	2.880	24,65
35-44	1.227	10,50	677	5,79	1.904	16,30
45-54	630	5,39	696	5,95	1.326	11,35
55-64	414	3,54	523	4,47	937	8,02
+65	110	0,94	153	1,31	263	2,25
TOTAL	7.336	62,81	4.343	37,18	11.679	

DISTRICTE VI

ANÀLISI DE LA POBLACIÓ MAJOR DE 21 ANYS NO INCLOSA EN EL CENS ELECTORAL DE 1972

TAULA III SEGONS SEXE I EDAT

GRUPS D'EDAT	HOMES	%	DONES	%	TOTAL	%
19-24	3.871	19,14	3.310	16,36	7.181	35,50
25-34	2.441	12,05	1.741	8,60	4.182	20,67
35-44	972	4,80	1.465	7,24	2.437	12,05
45-54	541	2,67	1.580	7,81	2.121	10,48
55-64	483	2,38	1.555	7,68	2.038	10,07
+65	439	2,17	1.826	9,02	2.265	11,19
TOTAL	8.747	43,25	11.477	56,74	20.224	

TAULA IV DE LA POBLACIÓ ACTIVA

GRUPS D'EDAT	HOMES	%	DONES	%	TOTAL	%
19-24	2.377	17,93	2.365	17,84	4.742	35,78
25-34	1.964	14,82	1.381	10,42	3.345	25,24
35-44	811	6,11	1.117	8,42	1.928	14,54
45-54	456	3,44	1.128	8,51	1.584	11,95
55-64	353	2,66	850	6,41	1.203	9,07
+65	120	0,90	330	2,49	450	3,39
TOTAL	6.081	45,88	7.171	54,11	13.252	

DISTRICTE VII

ANALISI DE LA POBLACIÓ MAJOR DE 21 ANYS NO INCLOSA EN EL CENS ELECTORAL DE 1972

TAULA III SEGONS SEXE I EDAT

GRUPS D'EDAT	HOMES	%	DOSES	%	TOTAL	%
19-24	4.560	25,46	3.406	19,02	7.966	44,49
25-34	2.775	15,49	1.491	8,32	4.266	23,82
35-44	995	5,55	1.080	6,03	2.075	11,58
45-54	500	2,79	1.045	5,83	1.545	8,62
55-64	307	1,71	795	4,44	1.102	6,15
+65	223	1,24	727	4,06	950	5,30
TOTAL	9.360	52,27	8.544	47,72	17.904	



TAULA IV DE LA POBLACIÓ ACTIVA

GRUPS D'EDAT	HOMES	%	DOSES	%	TOTAL	%
19-24	3.874	27,23	2.849	20,02	6.723	47,25
25-34	2.599	18,26	1.235	8,68	3.834	26,95
35-44	931	6,54	835	5,86	1.766	12,41
45-54	456	3,20	726	5,10	1.182	8,30
55-64	242	1,70	363	2,55	605	4,25
+65	47	0,33	69	0,48	116	0,81
TOTAL	8.149	57,28	6.077	42,71	14.226	

DISTRICTE VIII

ANÀLISI DE LA POBLACIÓ MAJOR DE 21 ANYS NO INCLOSA EN EL CENS ELECTORAL DE 1972

TAULA III SEGONS SEXE I EDAT

GRUPS D'EDAT	HOMES	%	DONES	%	TOTAL	%
19-24	6.207	21,44	5.177	17,88	11.384	39,33
25-34	3.346	11,56	2.634	9,10	5.980	20,66
35-44	1.279	4,41	2.085	7,20	3.364	11,62
45-54	686	2,37	2.189	7,56	2.875	9,93
55-64	524	1,81	1.969	6,80	2.493	8,61
+65	460	1,58	2.388	8,25	2.848	9,83
TOTAL	12.502	43,19	16.442	56,80	28.944	

TAULA IV DE LA POBLACIÓ ACTIVA

GRUPS D'EDAT	HOMES	%	DONES	%	TOTAL	%
19-24	4.674	22,59	3.917	18,93	8.591	41,53
25-34	3.034	14,66	2.135	10,32	5.169	24,99
35-44	1.150	5,56	1.617	7,81	2.767	13,37
45-54	607	1,00	1.561	7,54	2.168	10,48
55-64	424	2,04	1.065	5,14	1.489	7,19
+65	132	0,63	367	1,77	499	2,41
TOTAL	10.021	48,45	10.662	51,54	20.683	

DISTRICTE IX

ANÀLISI DE LA POBLACIÓ MAJOR DE 21 ANYS NO INCLOSA EN EL CENS ELECTORAL DE 1972

TAULA III SEGONS SEXE I EDAT

GRUPS D'EDAT	HOMES	%	DONES	%	TOTAL	%
19-24	15.356	31,99	10.600	22,08	25.956	54,07
25-34	7.131	14,85	3.731	7,77	10.862	22,62
35-44	2.280	4,75	2.424	5,05	4.704	9,80
45-54	957	1,99	1.922	4,00	2.879	5,99
55-64	518	1,07	1.402	2,92	1.920	4,00
+65	341	0,71	1.337	2,78	1.678	3,49
TOTAL	26.583	55,38	21.416	44,61	47.999	

TAULA IV DE LA POBLACIÓ ACTIVA

GRUPS D'EDAT	HOMES	%	DONES	%	TOTAL	%
19-24	14.003	35,02	9.135	22,84	23.138	57,86
25-34	6.752	16,88	3.049	7,62	9.800	24,50
35-44	2.053	5,13	1.816	4,54	3.869	9,67
45-54	769	1,92	1.255	3,13	2.024	5,06
55-64	358	0,89	607	1,51	965	2,41
+65	68	0,17	121	0,30	189	0,47
TOTAL	24.003	60,03	15.982	39,96	39.985	

DISTRICTE X

ANALISI DE LA POBLACIÓ MAJOR DE 21 ANYS NO INCLOSA EN EL CENS ELECTORAL DE 1972

TAULA III SEGONS SEXE I EDAT

GRUPS D'EDAT	HOMES	%	DONES	%	TOTAL	%
19-24	6.825	29,41	4.722	20,35	11.547	49,77
25-34	3.358	14,47	1.748	7,53	5.106	22,00
35-44	1.246	5,37	1.302	5,61	2.548	10,98
45-54	555	2,39	1.134	4,88	1.689	7,28
55-64	298	1,28	898	3,87	1.196	5,15
+65	243	1,04	870	3,75	1.113	4,79
TOTAL	12.525	53,98	10.674	46,01	23.199	

TAULA IV DE LA POBLACIÓ ACTIVA

GRUPS D'EDAT	HOMES	%	DONES	%	TOTAL	%
19-24	6.088	31,80	4.077	21,29	10.165	53,09
25-34	3.212	16,78	1.465	7,65	4.677	24,43
35-44	1.160	6,06	1.086	5,41	2.196	11,47
45-54	496	2,59	777	4,05	1.273	6,65
55-64	226	1,18	440	2,29	666	3,47
+65	180	0,41	84	0,43	164	0,85
TOTAL	11.262	59,83	7.879	41,16	19.141	

DISTRICTE XI

ANÀLISI DE LA POBLACIÓ MAJOR DE 21 ANYS NO INCLOSA EN EL CENS ELECTORAL DE 1972

TAULA III SEGONS SEXE I EDAT

GRUPS D'EDAT	HOMES	%	DONES	%	TOTAL	%
19-24	3.912	20,18	4.077	21,03	7.989	41,22
25-34	1.991	10,27	2.035	10,49	4.026	20,77
35-44	719	3,70	1.598	8,24	2.317	11,95
45-54	425	2,19	1.438	7,41	1.863	9,61
55-64	331	1,70	1.282	6,61	1.613	8,32
+65	267	1,37	1.306	6,73	1.573	8,11
TOTAL	7.645	39,44	11.736	60,55	19.381	

TAULA IV DE LA POBLACIÓ ACTIVA

GRUPS D'EDAT	HOMES	%	DONES	%	TOTAL	%
19-24	2.224	17,72	2.763	22,01	4.987	39,74
25-34	1.603	12,77	1.553	12,37	3.156	25,15
35-44	630	5,02	1.094	8,71	1.724	13,73
45-54	367	2,92	981	7,81	1.348	10,74
55-64	272	2,16	691	5,50	963	7,67
+65	92	0,73	278	2,21	370	2,94
TOTAL	5.188	41,34	7.360	58,65	12.548	

DISTRICTE XII

ANÀLISI DE LA POBLACIÓ MAJOR DE 21 ANYS NO INCLOSA EN EL CENS ELECTORAL DE 1972

TAULA III SEGONS SEXE I EDAT

GRUPS D'EDAT	HOMES	%	DONES	%	TOTAL	%
19-24	4.504	27,04	7.307	20,79	16.811	47,84
25-34	4.769	13,57	3.239	9,21	8.008	22,79
35-44	1.594	4,53	2.245	6,38	3.839	10,92
45-54	741	2,10	1.914	5,44	2.655	7,55
55-64	473	1,34	1.406	4,00	1.879	5,34
+65	400	1,13	1.545	4,39	1.945	5,53
TOTAL	17.481	49,75	17.656	50,24	35.137	

TAULA IV DE LA POBLACIÓ ACTIVA

GRUPS D'EDAT	HOMES	%	DONES	%	TOTAL	%
19-24	7.937	29,07	5.794	21,22	13.731	50,29
25-34	4.382	16,05	2.661	9,74	7.043	25,79
35-44	1.471	5,38	1.731	6,34	3.202	11,72
45-54	646	2,36	1.319	4,83	1.965	7,19
55-64	348	1,27	692	2,53	1.040	3,80
+65	80	0,29	238	0,87	318	1,16
TOTAL	14.864	54,44	12.435	45,55	27.299	

III.- Composició per sexe i grups d'edat
del cens electoral de 1972 amb adició
dels majors de 21 anys exclosos.

- a.- Quadres dels dotze districtes de Barcelona
- b.- Gràfiques

DISTRICTE I

EDAT	HOMES VOTEN	%	HOMES NO VOTEN	%	TOTAL
19-24	100	0,16	3.822	6,48	3.922
25-34	1.964	3,33	2.347	3,98	4.311
35-44	3.648	6,18	1.144	1,94	4.792
45-54	4.287	7,27	717	1,21	5.004
55-64	3.838	6,51	488	0,82	4.321
+ 65	3.853	6,53	483	0,81	4.336
TOTAL	17.690		9.001		26.686

EDAT	DONES VOTEN	%	DONES NO VOTEN	%	TOTAL
19-24	689	1,16	2.613	4,43	3.302
25-34	2.678	4,54	1.257	2,13	3.935
35-44	4.156	7,05	1.092	1,85	5.248
45-54	5.088	8,63	1.146	1,94	6.234
55-64	4.685	7,94	1.096	1,85	5.781
+ 65	6.407	10,86	1.350	2,29	7.757
TOTAL	23.703		8.554		32.257
					58.943

DISTRICTE II

EDAT	HOMES VOTEN	%	HOMES NO VOTEN	%	TOTAL
19-24	183	0,19	4944	5,38	5.127
25-34	4.180	4,55	2.939	3,20	7.119
35-44	7.589	8,27	1.160	1,26	8.749
45-54	7.309	7,96	633	0,68	7.942
55-64	5.685	6,19	438	0,47	6.123
+65	5.971	6,50	318	0,34	6.289
TOTAL	30.917		10.432		41.349

EDAT	DONES VOTEN	%	DONES NO VOTEN	%	TOTAL
19-24	1.134	1,23	3.733	4,06	4.867
25-34	5.781	6,29	1.668	1,81	7.449
35-44	8.106	8,23	1.314	1,43	9.420
45-54	8.337	9,08	1.349	1,47	9.686
55-64	7.214	7,86	1.125	1,22	8.339
+65	9.566	10,42	1.088	1,18	10.654
TOTAL	40.138		10.277		50.415
					91.764

DISTRICTE III

EDAT	HOMES VOTEN	%	HOMES NO VOTEN	%	TOTAL
19-24	84	0,09	5.367	5,77	5.451
25-34	3.711	3,99	2.535	2,72	6.246
35-44	6.819	7,33	904	0,97	7.723
45-54	6.958	7,48	532	0,57	7.490
55-64	5.292	5,69	393	0,42	5.685
+ 65	5.294	5,69	357	0,38	5.651
TOTAL	28.158		10.088		38.246

EDAT	DONES VOTEN	%	DONES NO VOTEN	%	TOTAL
19-24	832	0,89	6.927	7,45	7.759
25-34	6.099	6,56	3.453	3,71	9.552
35-44	7.504	8,07	2.528	2,72	10.032
45-54	7.826	8,42	2.287	2,46	10.113
55-64	6.012	6,46	1.870	2,01	7.882
+ 65	7.497	8,06	1.857	1,99	9.354
TOTAL	35.770		18.922		54.692
					92.938

DISTRICTE IV

EDAT	HOMES VOTEN	%	HOMES NO VOTEN	%	TOTAL
19-24	73	0,09	4.147	5,63	4.220
25-34	2.154	2,92	2.434	3,30	4.588
35-44	4.097	5,56	1.007	1,36	5.104
45-54	4.618	6,27	673	0,91	5.291
55-64	4.677	6,55	529	0,71	5.206
+ 65	5.714	7,75	534	0,72	6.248
TOTAL	21.333		9.324		30.657

EDAT	DONES VOTEN	%	DONES NO VOTEN	%	TOTAL
19-24	645	0,87	3.979	5,40	4.624
25-34	3.142	4,26	2.022	2,74	5.164
35-44	4.634	6,29	1.588	2,15	6.222
45-54	5.787	7,85	1.824	2,47	7.611
55-64	6.119	8,30	1.961	2,66	8.080
+ 65	8.915	12,10	2.373	3,22	11.288
TOTAL	29.242				42.989
					73.646

DISTRICTE V

EDAT	HOMES VOTEN	%	HOMES NO VOTEN	%	TOTAL
19-24	106	0,19	3 145	5,68	3.251
25-34	1.700	3,07	2.310	4,17	4.010
35-44	3.510	6,34	1.377	2,48	4.887
45-54	4.078	7,36	732	1,32	4.810
55-64	3.556	6,42	550	0,99	4.106
+ 65	3.790	6,84	394	0,71	4.184
TOTAL					25.248

EDAT	HOMES VOTEN	%	HOMES NO VOTEN	%	TOTAL
19-24	565	1,02	1.935	3,49	2.500
25-34	2.343	4,23	955	1,72	3.298
35-44	4.028	7,27	1.023	1,84	5.051
45-54	4.936	8,91	1.136	2,05	6.072
55-64	4.853	8,76	994	1,79	5.847
+ 65	6.329	11,43	1.000	1,80	7.329
TOTAL					30.097
					55.345

DISTRICTE VI

EDAT	HOMES VOTEN	%	HOMES NO VOTEN	%	TOTAL
19-24	58	0,08	3.871	5,63	3.929
25-34	2.089	3,03	2.441	3,55	4.530
35-44	4.022	5,84	972	1,41	4.994
45-54	4.516	6,56	541	0,78	5.057
55-64	4.531	6,59	483	0,70	5.014
+ 65	5.310	7,72	439	0,63	5.749
TOTAL	20.526		8.747		29.273

EDAT	DONES VOTEN	%	DONES NO VOTEN	%	TOTAL
19-24	540	0,78	3.310	4,81	3.850
25-34	3.196	4,64	1.741	2,53	4.937
35-44	4.532	6,59	1.465	2,13	5.997
45-54	5.701	8,29	1.580	2,29	7.281
55-64	5.737	8,34	1.555	2,26	7.292
+ 65	8.298	12,06	1.826	2,65	10.124
TOTAL	28.004		11.477		39.481
					68.754

DISTRICTE VII

COIT	HOMES VOTEN	%	HOMES NO VOTEN	%	TOTAL
19-24	119	0,13	4.560	5,23	4.679
25-34	4.643	5,32	2.775	3,18	7.418
35-44	7.505	8,60	995	1,14	8.500
45-54	7.200	8,25	500	0,57	7.700
55-64	5.608	6,43	307	0,35	5.915
+ 65	5.503	6,31	223	0,25	5.726
TOTAL	30.578		9.360		39.938

EDAT	DONES VOTEN	%	DONES NO VOTEN	%	TOTAL
19-24	993	1,13	3.406	3,90	4.399
25-34	6.083	6,97	1.491	1,71	7.574
35-44	8.028	9,20	1.080	1,23	9.108
45-54	866	9,02	1.045	1,19	8.911
55-64	7.042	8,07	795	0,91	7.837
+ 65	8.686	9,96	727	0,83	9.413
TOTAL	38.698		8.544		47.242
					87.180

DISTRICTE VIII

EDAT	HOMES VOTEN	%	HOMES NO VOTEN	%	TOTAL
19-24	110	0,09	6.207	5,32	6.317
25-34	4.993	4,28	3.346	2,87	8.339
35-44	9.179	7,87	1.279	1,09	10.458
45-54	8.564	7,34	686	0,58	9.250
55-64	7.362	6,31	524	0,44	7.886
+ 65	8.012	6,87	460	0,39	8.472
TOTAL					50.722

EDAT	DOMES VOTEN	%	DOMES NO VOTEN	%	TOTAL
19-24	1.120	0,96	5.177	4,44	6.297
25-34	7.299	6,26	2.634	2,26	9.933
35-44	9.704	8,32	2.085	1,78	11.789
45-54	9.737	8,35	2.189	1,87	11.926
55-64	9.073	7,78	1.969	1,68	11.042
+ 65	12.451	10,68	2.388	2,04	14.839
TOTAL					65.826
					116.548

DISTRICTE IX

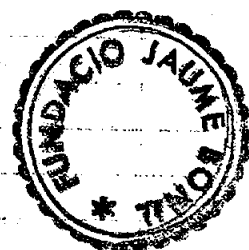
EDAT	HOMES VOTEN	%	HOMES NO VOTEN	%	TOTAL
19 - 24	488	0,20	15.356	6,38	15.844
25 - 34	16.812	6,98	7.131	2,96	23.943
35 - 44	26.221	10,89	2.280	0,94	28.501
45 - 54	21.577	8,96	957	0,39	22.534
55 - 64	12.389	5,14	518	0,21	12.907
+ 65	10.029	4,16	341	0,14	10.370
TOTAL					114.099

EDAT	DONES VOTEN	%	DONES NO VOTEN	%	TOTAL
19 - 24	4.127	1,71	10.600	4,40	14.727
25 - 34	21.947	9,11	3.731	1,55	25.678
35 - 44	26.861	11,16	2.424	1,00	29.285
45 - 54	21.841	9,07	1.922	0,79	23.763
55 - 64	14.211	5,90	1.402	0,58	15.613
+ 65	16.145	6,70	1.337	0,55	17.482
TOTAL					126.548
					240.647

DISTRICTE X

EDAT	HOMES VOTEN	%	HOMES NO VOTEN	%	TOTAL
19-24	195	0,16	6.825	5,94	7.020
25-34	5.800	5,05	3.358	2,92	9.158
35-44	11.291	9,84	1.246	1,08	12.537
45-54	10.317	8,99	555	0,48	10.872
55-64	6.798	5,92	298	0,25	7.096
+ 65	6.346	5,53	243	0,21	6.589
TOTAL					53.272

EDAT	DOMES VOTEN	%	DOMES NO VOTEN	%	TOTAL
19-24	1.559	1,35	4.722	4,11	6.281
25-34	8.110	7,06	1.748	1,52	9.858
35-44	12.083	10,53	1.302	1,13	13.385
45-54	10.771	9,38	1.134	0,98	11.905
55-64	8.160	7,11	898	0,78	9.058
+ 65	10.108	8,80	870	0,75	10.978
TOTAL					61.465
					114.737



DISTRICTE XI

EDAT	HOMES VOTEN	%	HOMES NO VOTEN	%	TOTAL
19-24	58	0,08	3.912	5,58	3.970
25-34	3.039	4,33	1.991	2,83	5.030
35-44	5.440	7,75	719	1,02	6.159
45-54	5.158	7,35	425	0,60	5.583
55-64	4.158	5,93	331	0,47	4.489
+ 65	4.443	6,33	267	0,38	4.710
TOTAL					29.941

EDAT	DOSES VOTEN	%	DOSES NO VOTEN	%	TOTAL
19-24	554	0,79	4.077	5,81	4.631
25-34	4.719	6,73	2.035	2,90	6.754
35-44	5.747	8,19	1.598	2,27	7.345
45-54	5.742	8,19	1.438	2,05	7.180
55-64	5.081	7,24	1.282	1,82	6.363
+ 65	6.586	9,39	1.306	1,86	7.892
TOTAL	28.429		11.736		40.165
					70.106

DISTRICTE XII

EDAT	HOMES VOTEN	%	HOMES NO VOTEN	%	TOTAL
19-24	264	0,16	9.504	5,78	9.768
25-34	10.579	6,43	4.769	2,90	15.348
35-44	16.340	9,94	1.594	0,97	17.934
45-54	13.357	8,13	741	0,45	14.098
55-64	9.162	5,57	473	0,28	9.635
+ 65	8.263	5,02	400	0,24	8.663
TOTAL	57.965		17.481		75.446

EDAT	HOMES VOTEN	%	HOMES NO VOTEN	%	TOTAL
19-24	2.305	1,40	7.307	4,44	9.612
25-34	14.293	8,70	3.239	1,97	17.532
35-44	16.675	10,14	2.245	1,36	18.920
45-54	14.292	8,69	1.914	1,16	16.206
55-64	10.817	6,58	1.406	0,85	12.223
+ 65	12.803	7,79	1.545	0,94	14.348
TOTAL					88.841
					164.287

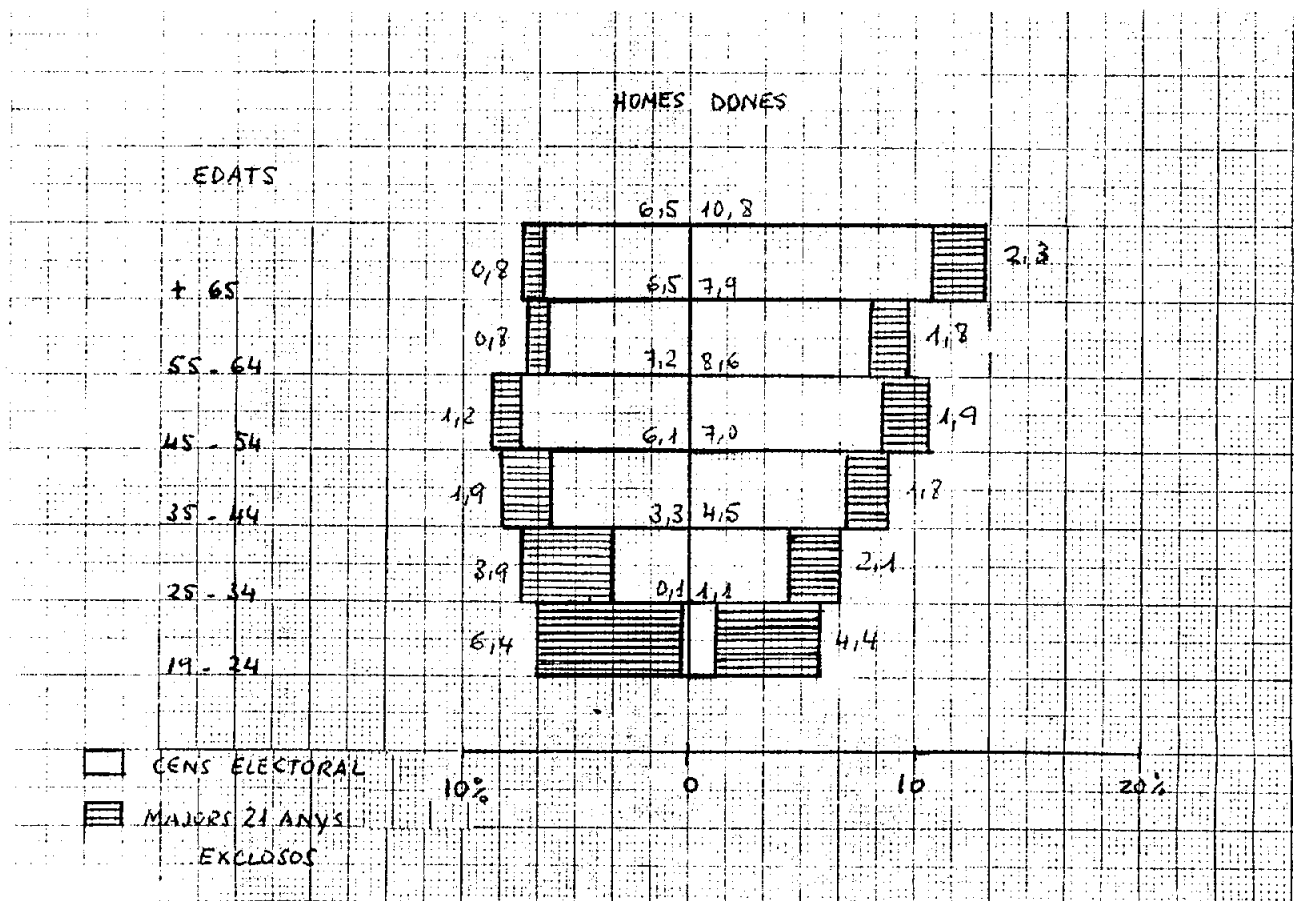
b.- Gràfiques de composició del cens electoral de 1972
per sexe i grups d'edat amb adició dels majors
de 21 anys exclosos.

- La superfície ratllada representa el percentatge de la població major de 21 anys de cada grup d'edat que està exclosa del cens de caps de família i dones casades

Escala: 10% = 30 mm.

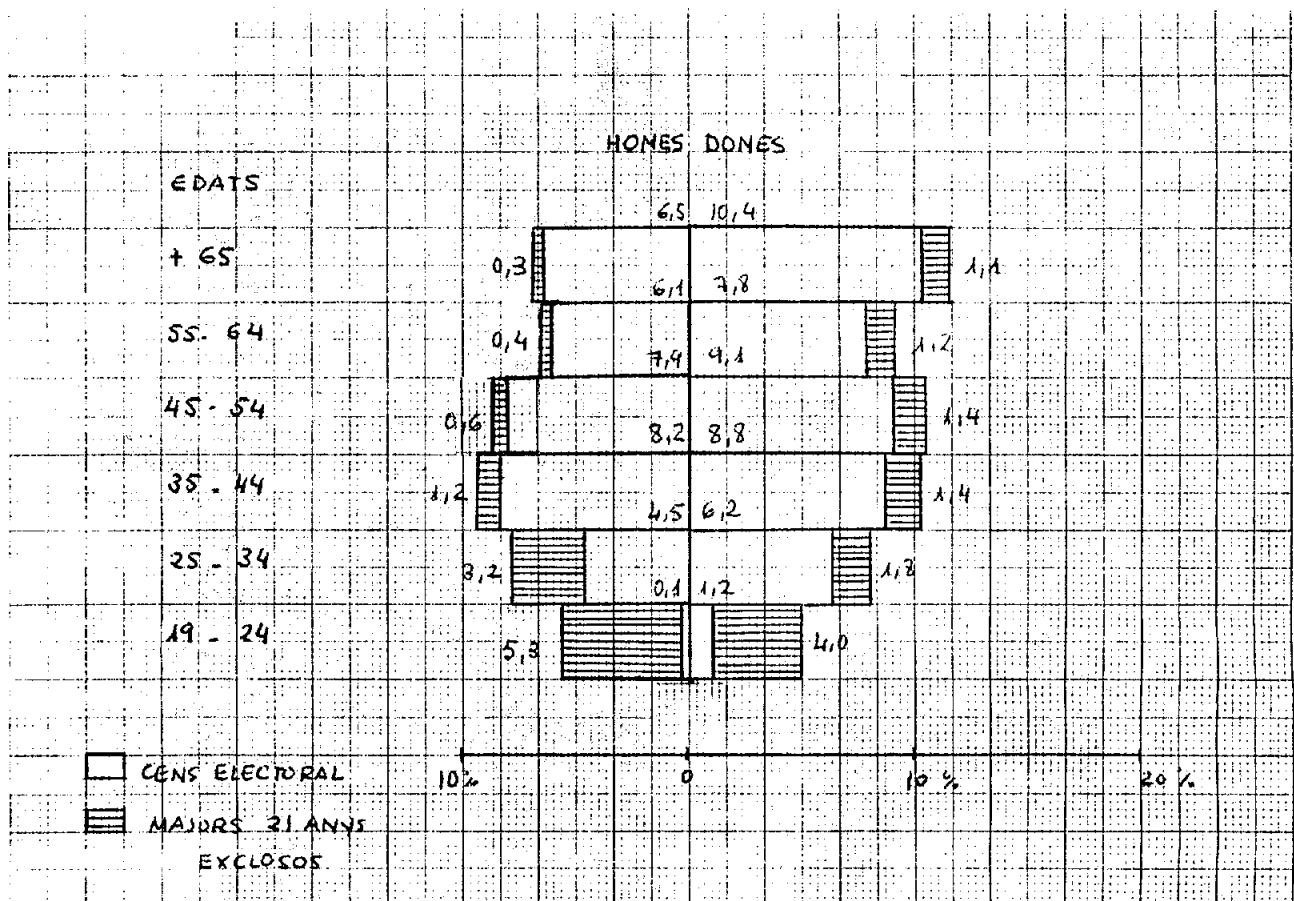
DISTRICTE I

Composició per sexe i edat del cens electoral de 1972 amb adició dels majors de 21 anys exclosos.-



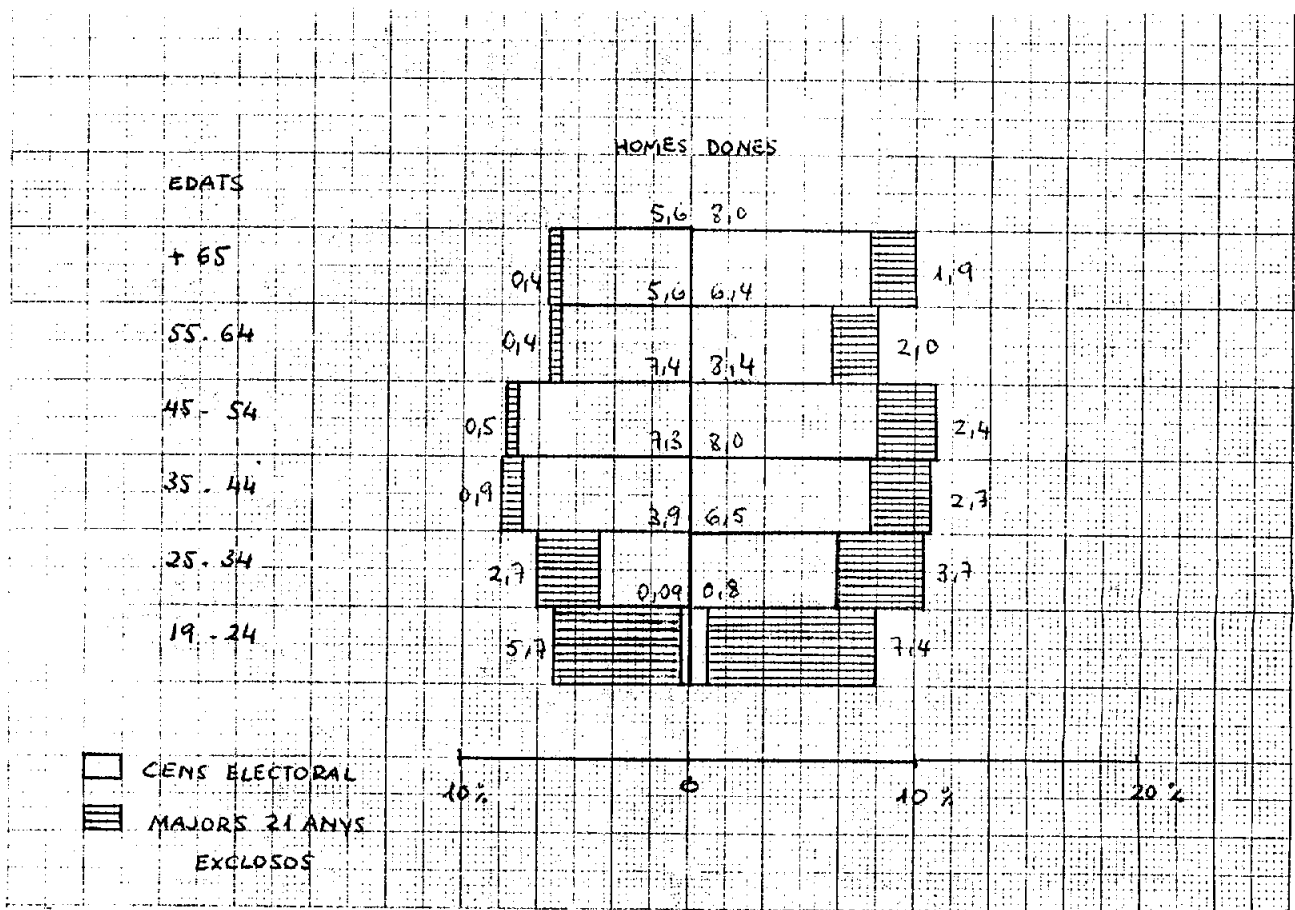
DISTRICTE II

Composició per sexe i edat del cens electoral de 1972 amb adició dels majors de 21 anys exclosos.-



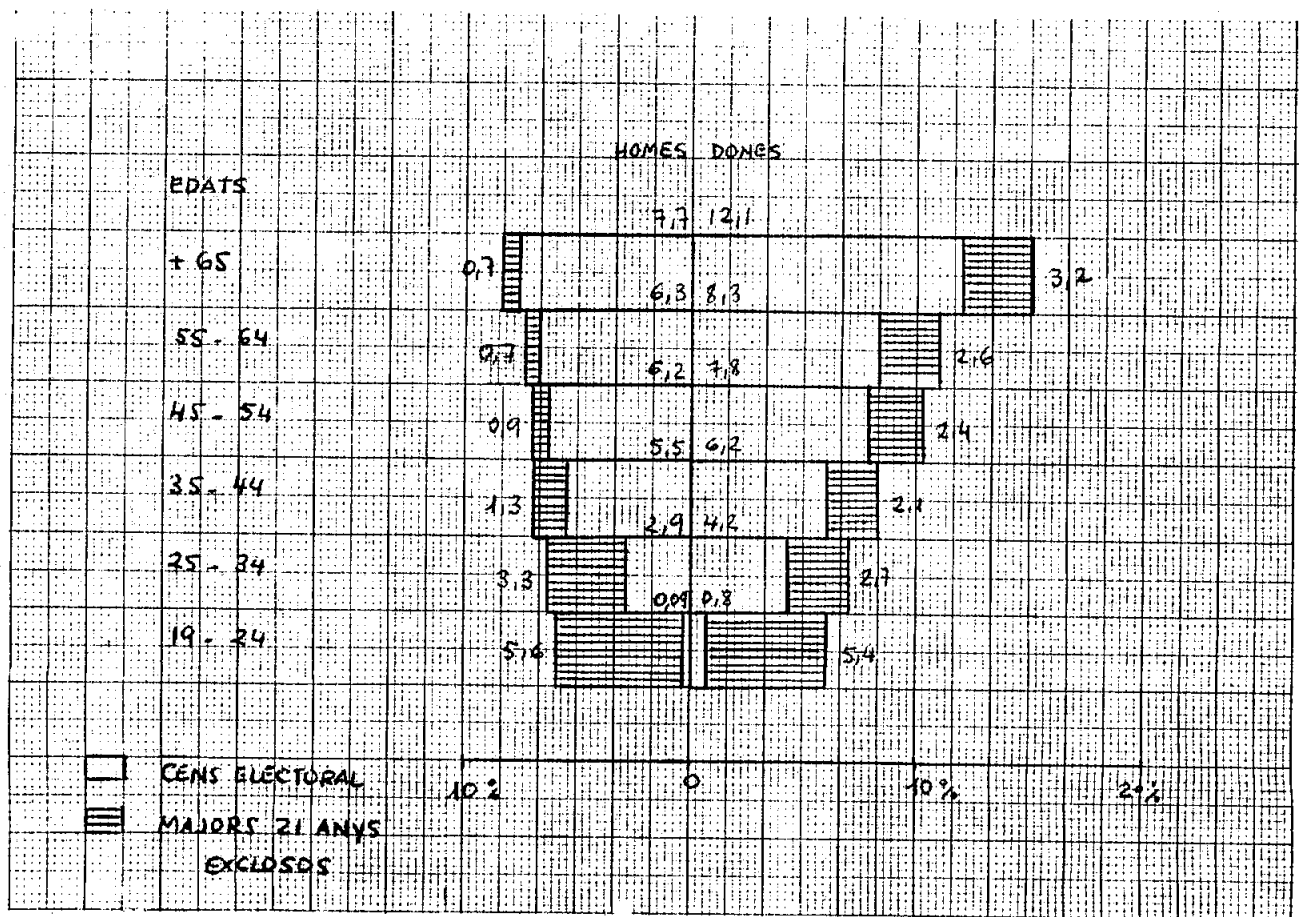
DISTRICTE III

Composició per sexe i edat del cens electoral de 1972 amb adició dels majors de 21 anys exclosos.-



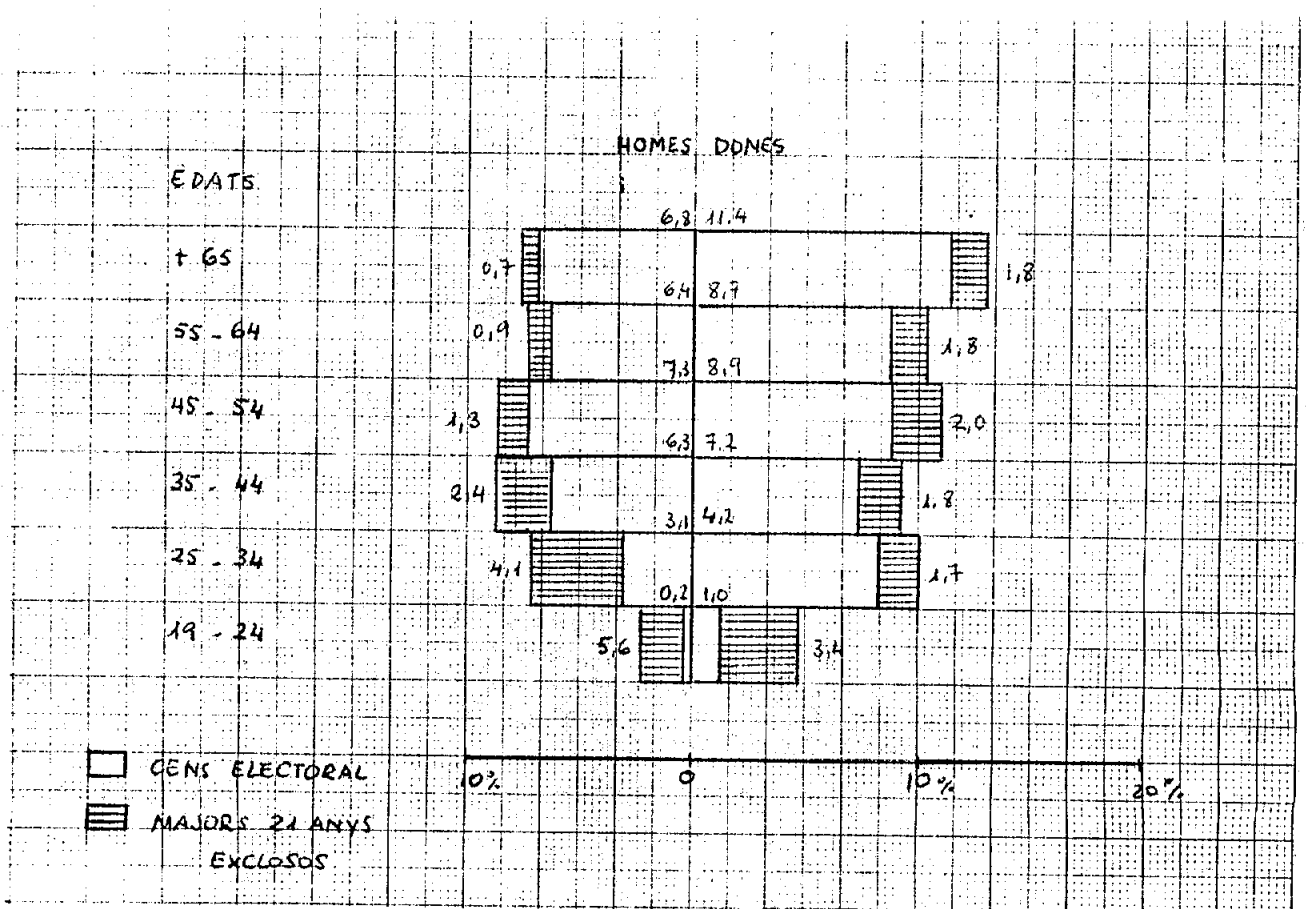
DISTRICTE IV

Composició per sexe i edat del cens electoral de 1972 amb adició dels majors de 21 anys exclosos.-



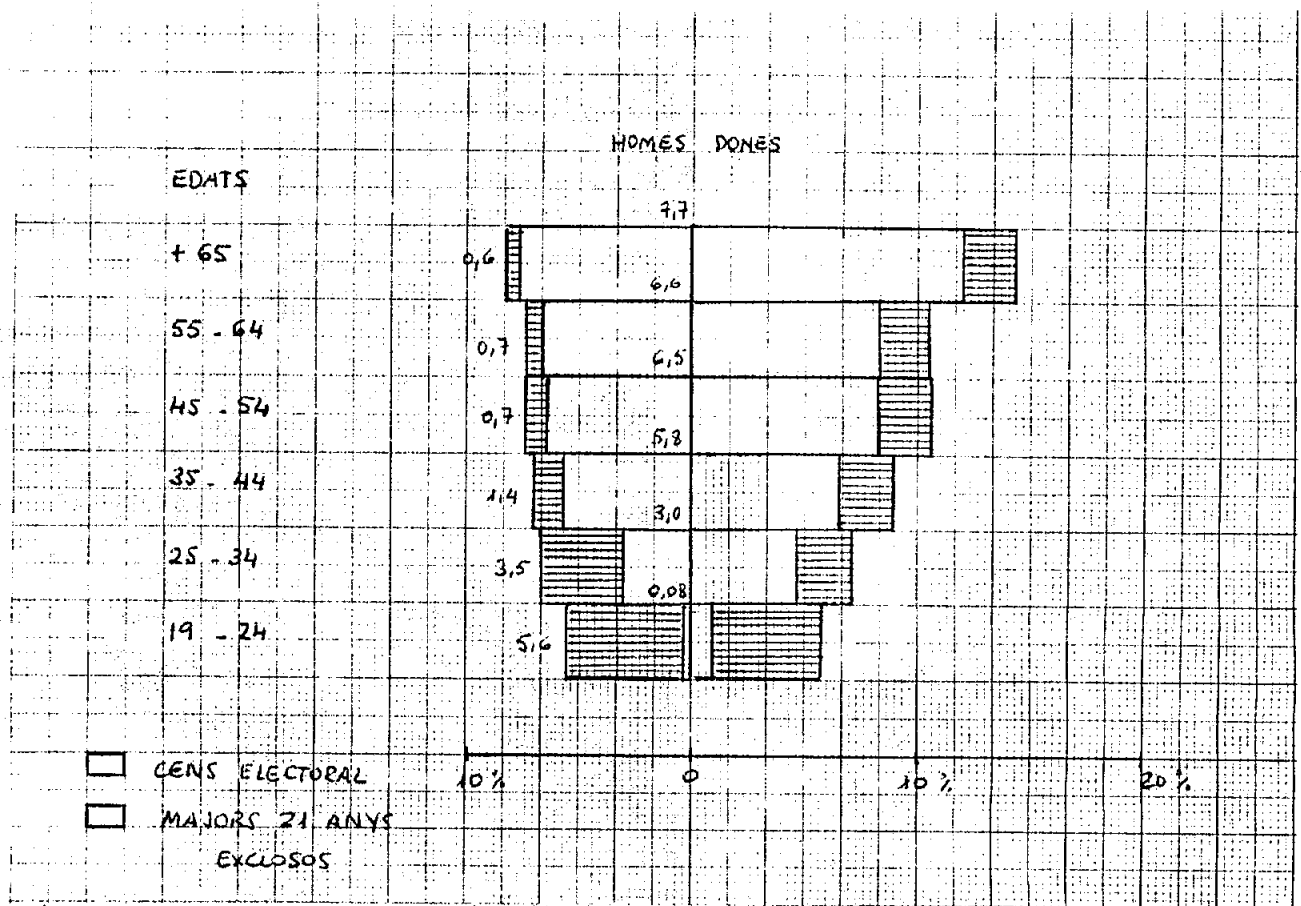
DISTRICTE V

Composició per sexe i edat del cens electoral de 1972 amb adició dels majors de 21 anys exclosos.-



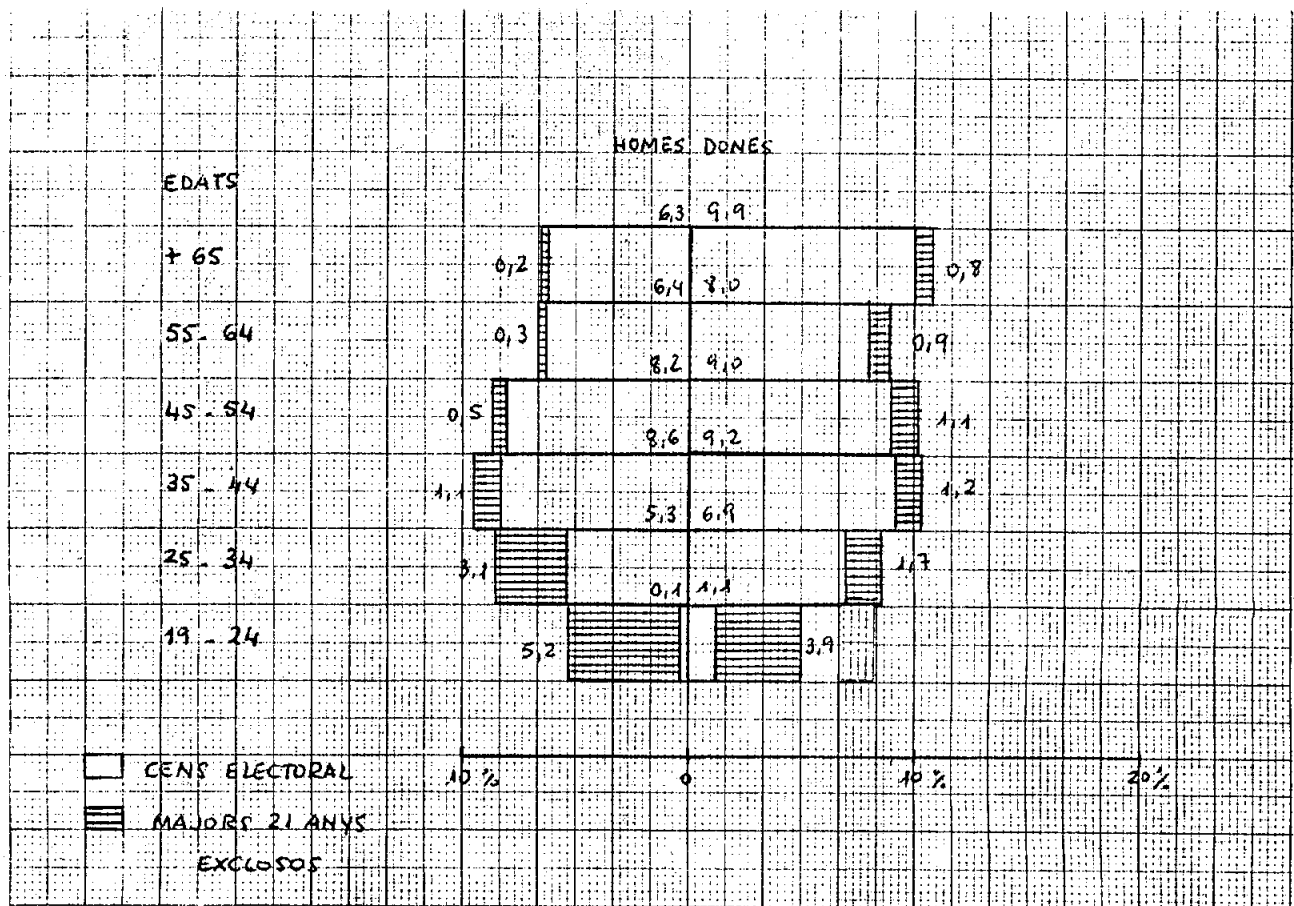
DISTRICTE VI

Composició per sexe i edat del cens electoral de 1972 amb adició dels majors de 21 anys exclosos.-



DISTRICTE VII

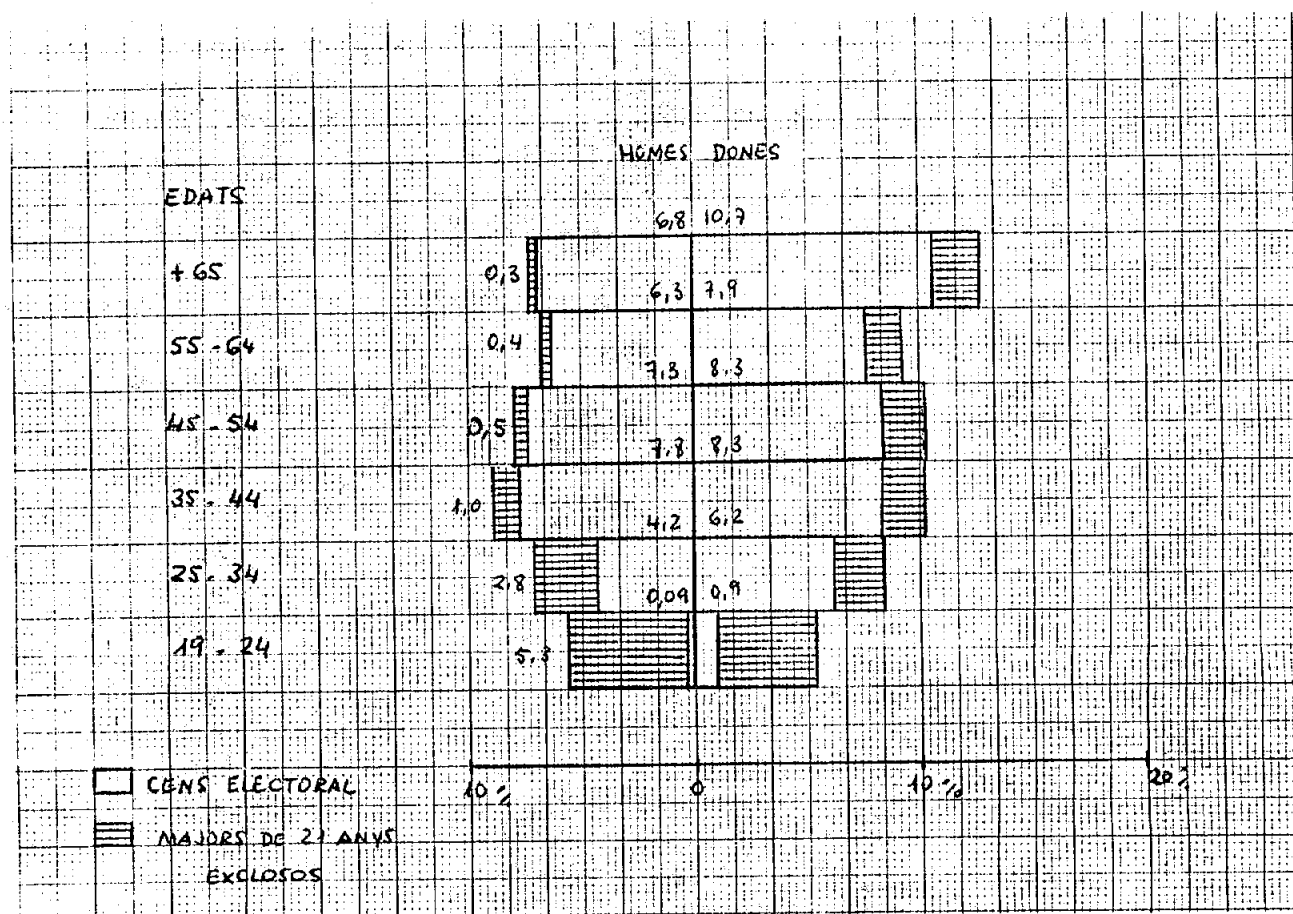
Composició per sexe i edat del cens electoral de 1972 amb adició dels majors de 21 anys exclosos.-





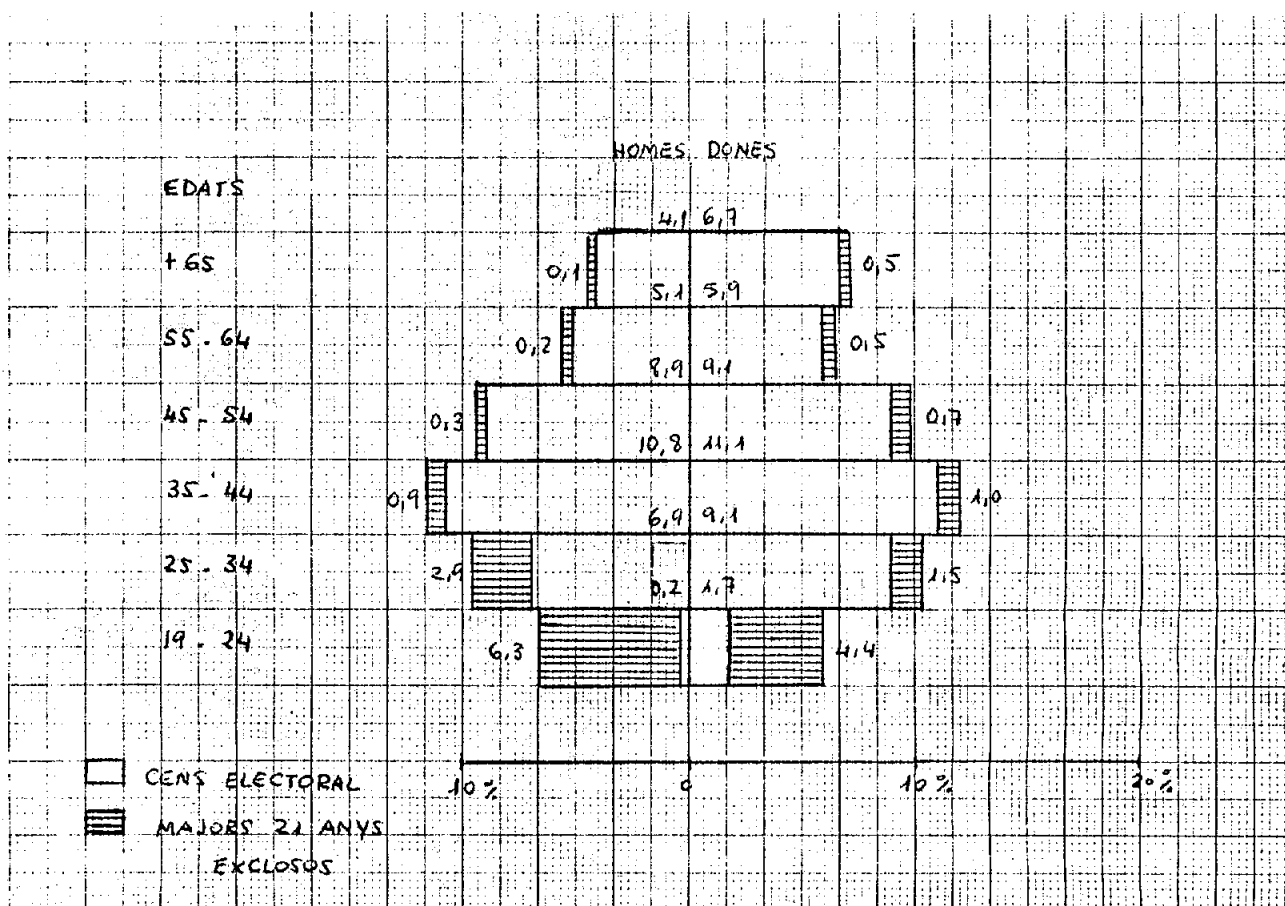
DISTRICTE VIII

Composició per sexe i edat del cens electoral de 1972 amb adició dels majors de 21 anys exclosos.-



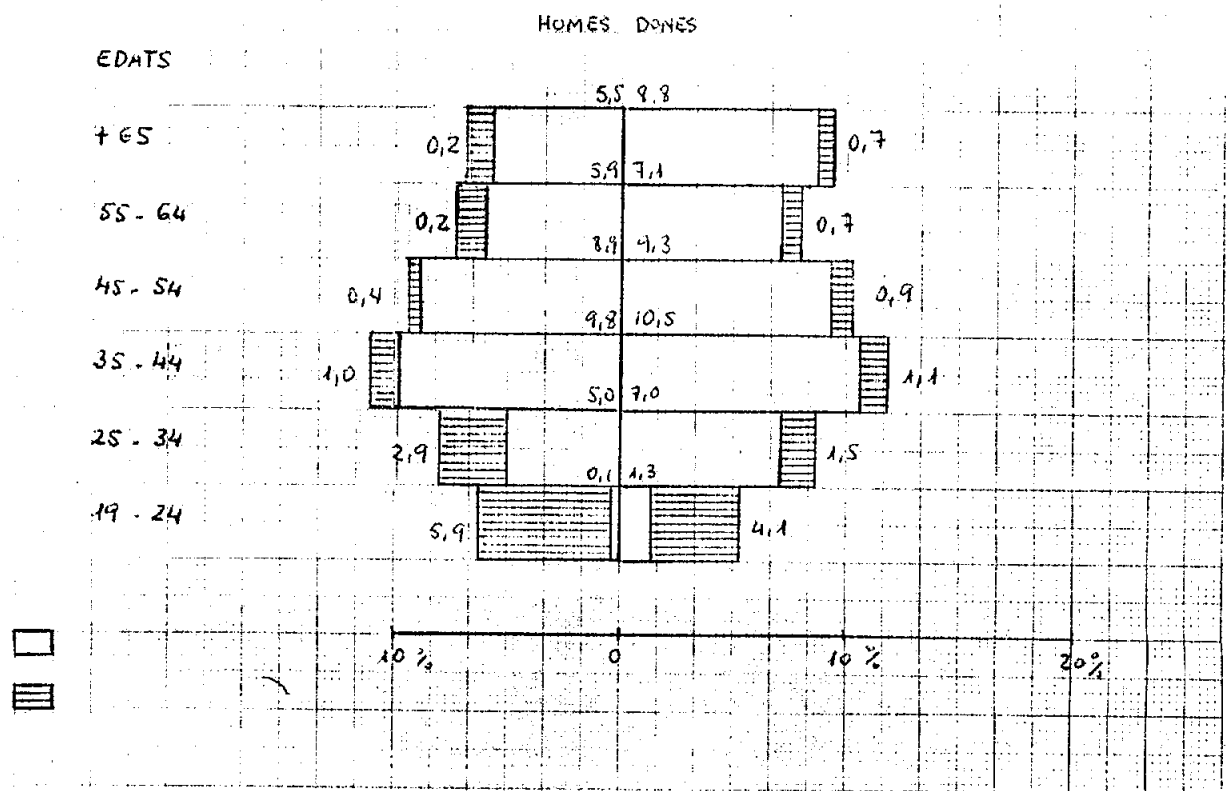
DISTRICTE IX

Composició per sexe i edat del cens electoral de 1972 amb adició dels majors de 21 anys exclosos.-



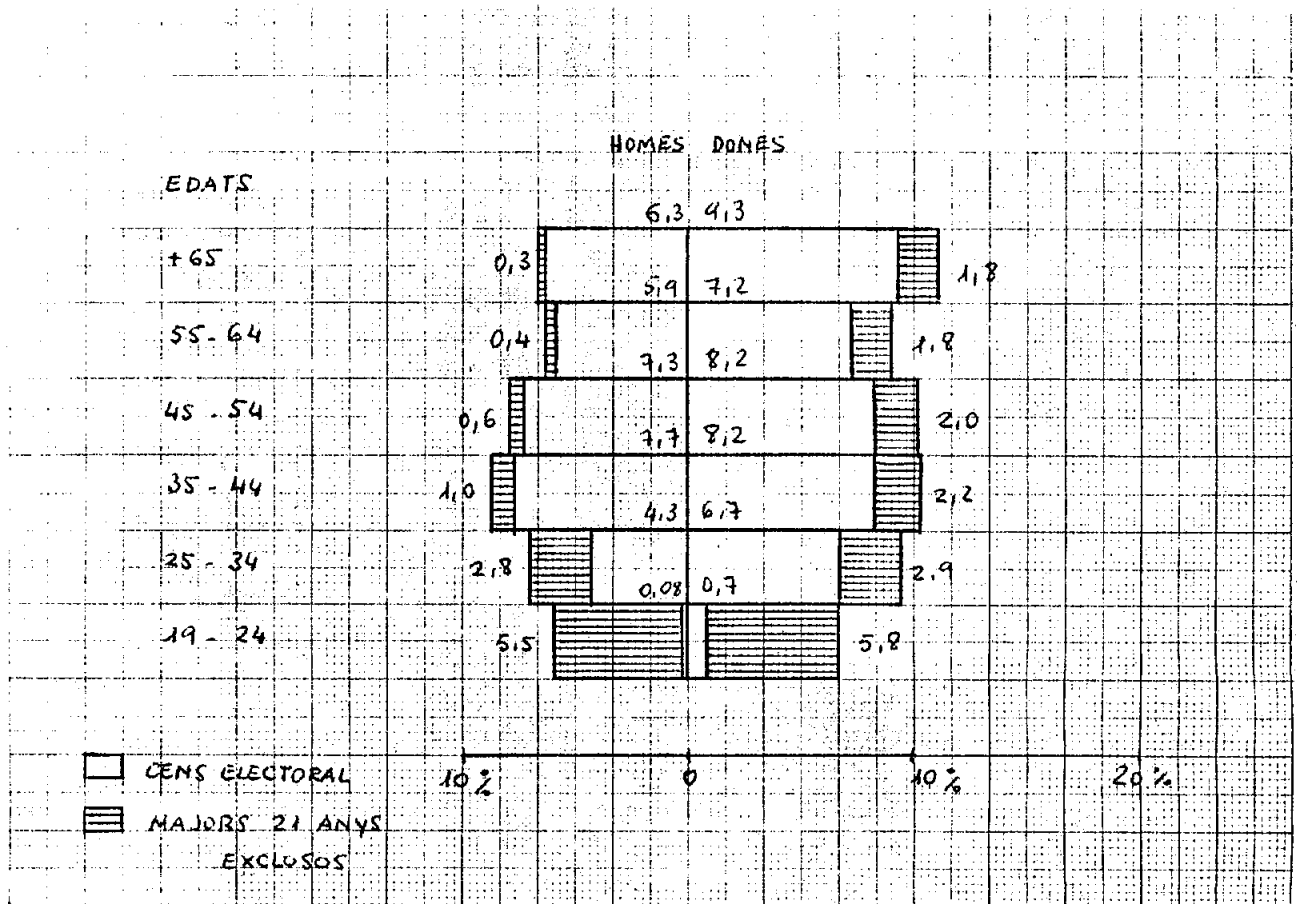
DISTRICTE X

Composició per sexe i edat del cens electoral de 1972 amb adició dels majors de 21 anys exclosos.-



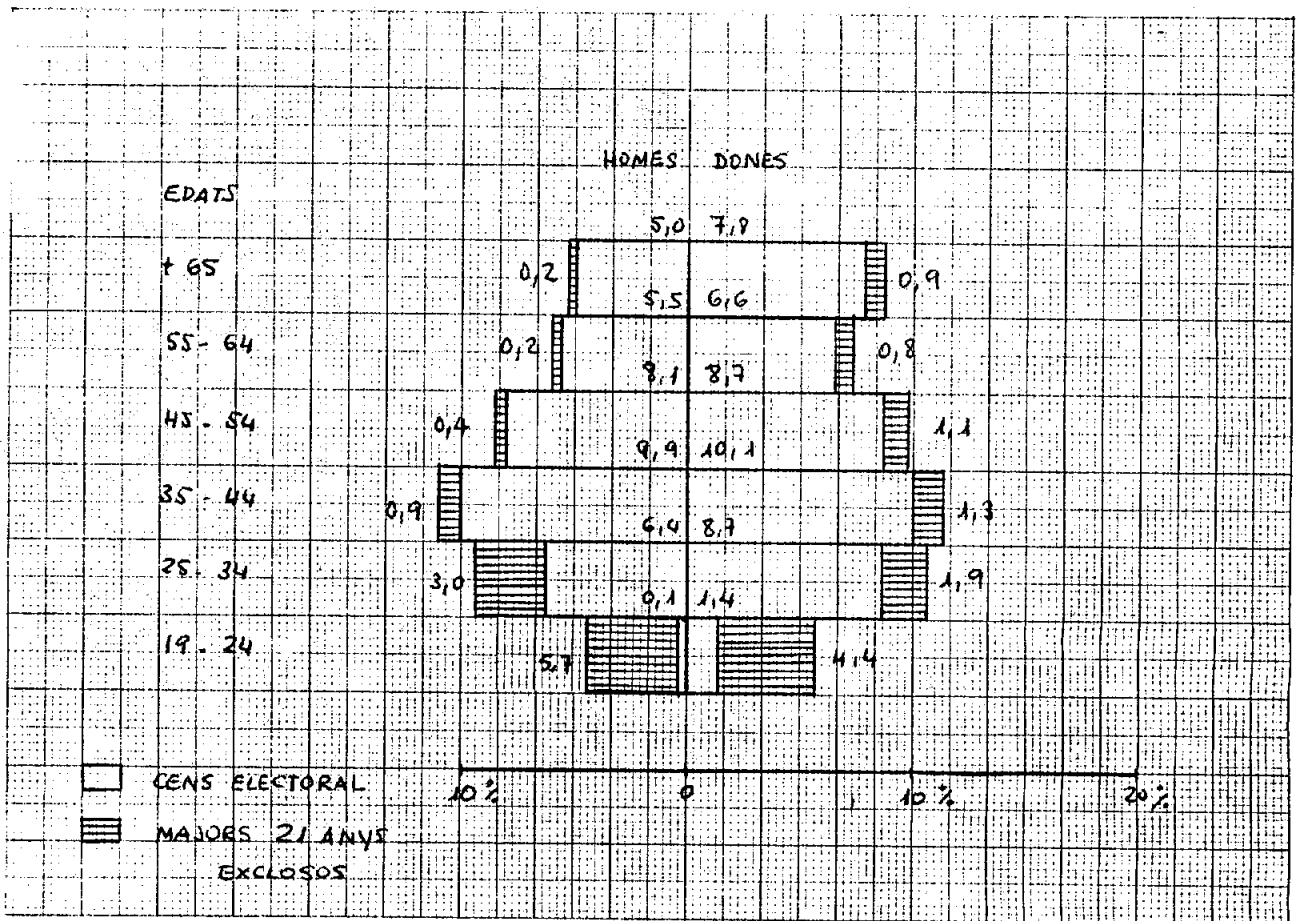
DISTRICTE XI

Composició per sexe i edat del cens electoral de 1972 amb adició dels majors de 21 anys exclosos.-



DISTRICTE XII

Composició del cens electoral de 1972 per sexe i edat amb adició dels majors de 21 anys exclosos.-



IV.- Estructura professional del cens electoral
de 1972.-

- a.- Comentari
- b.- Quadre general de percentatges per professions.-
- c.- Quadre general de percentatges per professions tenint en compte tres grans grups professionals, els jubilats i les dones no qualificades professionalment.-
- d.- Quadres dels dotze districtes
- e.- Representació gràfica de l'estructura professional dels dotze districtes de Barcelona
- f.- Representació gràfica de la importància relativa que a cada districte tenen els propietaris, classes mitges, assalariats i jubilats

ESTRUCTURA PROFESSIONAL

1) Estructura Professional del cens electoral de Barcelona

El cens electoral restringit de Barcelona, atenent a l'estructura professional, té la següent composició: el 44,26% del cens es població activa, i la resta, 55,74% es població no activa.

1.1.- Estructura de la població activa.-

Dintre de la població activa, els grups més predominants són els Assalariats de l'indústria, que representen el 14,82% del cens total; els Empleats, que representen el 7,63% ; i els Assalariats dels serveis(7,59%). Si agrupem aquests tres grups, que d'alguna manera formen el grup dels Assalariats, veiem que representen el 30% sobre el total del cens electoral.

A continuació segueixen els grups: Tecnics de grau mitg, que representen el 5,17%, i que junt amb el grup, Professions liberals(3,70%), formen el que diríem "classes mitjes", que representen el 8,9% del cens electoral.

Els Propietaris i Directius, representen el 4,11% del total del cens electoral.

Molt poc pes tenen en el conjunt del cens, les forces armades(0,91%), els agricultors i pescadors(0,24%), i els parats(0,06%).

1.2.- Estructura de la població no activa.-

Considerem població no activa, els següents grups: Estudiants; Jubilats i "no consta professió dels homes"; i "Sus Labores" i "no consta professió de les dones".

El grup més important es el de "Sus Labores", que són les dones de "Casa" més les dones que no els hi consta professió en el cens electoral, que representen el 47,04% del cens total, practicamente la meitat del cens

Els Jubilats més els homes que no els hi consta la professió, representen el 8,52%, éssent el tercer grup més nombros, després de "Sus Labores" i Assalariats de l'indústria, de tota l'estructura professional.

Poc pes tenen els "Estudiants" (0,15%) en aquest cens restringit.

2.- Importancia de les professions per districtes.-

- a) Propietaris i Directius.- Aquesta professió representa el 4,11% del cens electoral. A nivell de districtes, té un pes important, per sobre de la mitja general, en el III (9,04% del cens electoral), XI(6,97%) i VI(5,19%). Per contra té poca implantació, en el IX(1,85%), X(2,11%), i V(2,72%) .
- b) Professions Liberals.- En la mitja general de Barcelona, representa el 3,70% del cens

electoral , A nivell de districte, tenen un pes important en el III(10,20%), XI(8,41%), IV(5,47%), i VI(5,30%). En canvi, tenen poc pes , en el V(1,22%), IX(1,23%), X(1,26%), i I(1,49%).

- c) Tecnicos de grau mitg.- A nivell global de Barcelona, representa el 5,17%. Per districtes, es més important en el III(8,64%), XI(8,31%), i VI(6,84%). Poca importància en el V(2,17%), I (2,89%), i X (3,41%).
- d) Empleats.- La mitja de Barcelona es del 7,63%. Per districtes, la composició es bastant homogenia en tots ells, destacant però, el VI (8,96%) i el VIII (8,24%) en quant a la seva major importància, i el III (6,47%) per la seva menor importància.
- e) Assalariats dels serveis.- Representa el 7,59% en la mitja general de Barcelona. Per districtes, té una important implantació, en el V (10,38%), I (10,13%), i IV (8,20%). En canvi té una feble implantació, en el XI (5,74%), III (6,35%), i VIII (6,52%).
- f) Assalariats de l'industria.- Com hem vist, es el grup més nombros dintre de la població activa, i el segon en importància, després de "Sus Labores", dintre del cens electoral (14,82%). Per districtes, on té mes predomini, es en el IX (22,23%), i VII (20,27%). Per contra, on en té menys es en els districtes més "acomodats": el III (6,33%), XI (8,11%), i VI (9,83%).
- g) Agricultors i Pescadors.- Aquast grup, com hem vist , té poca importància. La distribució es bastant homogenia en tots els districtes, destacant en el I (0,88%), degut a l'importància dels pescadors, doncs es un districte que està tocant al moll de Barcelona.
- h) Forces Armades.- La distribució es bastant homogenia en tots els districtes, amb un màxim en el I (1,27%) i un mínim en el III (0,56%).
- i) Parats.- Com veiem, l'importància es practicamente despreciable, tant a nivell general, com a nivell de districte, i per tant no té massa sentit comentar-ho. Per altre part, al ésser una situació conjuntural, les dades no son massa fiables ni estables.
- j) Estudiants.- Aquest grup, en el cens electoral restringit està molt minimitzat, ja que només recull els estudiants que son caps de familia o dones casades; per tant, es un grup, que de moment té poca importància mentre el cens sigui restringit. Una altre cosa potser estudiar-lo en cas de que s'amplii el cens a majors de 18 ó 21 anys.
- k) Jubilats.- L'importància d'aquest grup, per districtes, va bastant lligat a l'importància que tenen els grups d'edat "vells". Així, els districtes amb més "vells", tindran més jubilats.
- l) "Sus Labores"- Aquest grup es bastant homogeni en tots els districtes, i per tant, no té massa sentit comentar-ho , ni fer distincions entre districtes. No obstant, dubtem de la fiabilitat de l'importància d'aquest grup, ja que si el comparem amb el cens electoral per sexe, resulta que només hi ha una diferència d'un 10% entre les dues classificacions; el que ens fa desconfiar, que només treballi el 10% de les dones censades. Suposem que no s'ha tingut massa cura, en el moment de fer el cens tant per part dels que "l'han fet", com per part de les dones que l'han contestat.

Potser també, s'han infravalorat segons quins treballs, ó no s'han volgut declarar treballs no tipificats dintre de la classificació, preferint no indicar la professió.

3.- Estructura professional per cada districte.

Seguidament, analitzarem quina es l'estructura professional a cada districte. Només ho farem de la població activa, degut a que, ~~per la poca importància de la població no activa~~ no té massa sentit comentar la població no activa districte per districte. Com hem vist no en treuríem gaires conseqüències.

3.1. Districte I.- Es el districte amb menys població activa (42,70%), en relació a la mitja general de Barcelona (44,26%).

Predomini dels Assalariats, Per grups, els més importants son: Assalariats de l'indústria (15,22% sobre el cens electoral), Assalariats dels serveis (10,13%) i Empleats (7,48%). Tots tres, representen el 32,83 del cens total, i el 76,86% de la població activa.

Poca importància tenen els grups, professions liberals i tècnics de grau mitg. Destaca relativament el grup de les forces armades, doncs es el districte on n'hi han més, així com el grup, agricultors i pescadors, per la raó que abans hem explicat.

3.2. Districte II.- El 43,60% del cens electoral es població activa, estant també per sota de la mitja general de Barcelona.

Els grups més importants son: Assalariats de l'indústria (16,95%), Empleats (8,07%) i Assalariats dels serveis (7,70%). Tots tres representen el 32,7% del cens total, i el 75% de la població activa. Districte, per tant, Assalariat, encara que té lleugera importància el grup dels Tècnics de grau mitg, que representen el 4,3% del cens total, i quasi el 10% de la població activa.

3.3. Districte III.- Es el districte amb més població activa de Barcelona (47,88%). Al ésser el districte més "acomodat" de Barcelona, tenen gran importància els grups: Professions liberals (10,20%), Propietaris i Directius (9,04%), i Tècnics de grau mitg (8,64%). Tots tres, representen el 27,9% del cens total, i quasi el 60% de la població activa. Menys importància tenen els Assalariats, sobretot en comparació amb altres districtes, que només representen el 19% del cens electoral, i el 40% de la població activa. Districte, per tant, de Propietaris i Professionals, es a dir, de "classe alta i mitja"

3.4. Districte IV.- El 43,60% del cens electoral es població activa,

Es un districte bastant estable en les professions, encara que amb predomini Assalariat, com ho demostra l'importància dels grups: Assalariats de l'indústria (10,33%), seguint a continuació els Assalariats dels serveis (8,20%) i els Empleats (8,03%). Tots tres, representen el 26,56% del cens electoral, i el 61% de la població activa. Es de destacar, però, l'importància dels altres tres grups: Propietaris i directius (4,78%), Professions liberals (5,47%), i Tècnics de grau mitg (5,85%), que estan per sobre de les seves mitjes, i que representen el 16% del cens electoral, i el 37% de la població activa. Districte bastant equilibrat.

- 3.5. Districte V.- La població activa del districte, es del 42,73% el cens electoral. Es també una de les xifres més baixes de Barcelona.
- Districte predominantment "obrer". Destacant els grups: Assalariats de l'indústria (18,07%) , seguint a distància els Assalariats dels serveis (10,38%) i els Empleats (6,91%). Tots tres representen el 35,3% del cens electoral, i quasi el 83% de la població activa.
- Molt poca importància tenen els altres grups, estant molt per sota de les seves respectives mitjes generals.
- 3.6. Districte VI.- (Veure el treball "Les eleccions municipals a Barcelona...", pags. 85 i 86).
- 3.7. Districte VII.- La població activa del districte es el 43,12% del cens electoral, estant per sota de la mitja general de Barcelona.
- Districte predominantment "obrer". Destacant el grup, Assalariats de l'indústria (18,69%) seguint a distància els grups, Empleats (7,58%) i Assalariats dels serveis (6,59%). Tots tres junts, representen quasi el 33% del cens electoral, i el 76% de la població activa.
- Poca importància tenen les professions liberals i els Propietaris i Directius, estant molt per sota de la mitja general de Barcelona. En canvi, els Tecnics de grau mitg, tot i estant per sota de la seva mitja (5,17%), tenen un pes relativament més important (4,30%).
- 3.8. Districte VIII.- La població activa del districte representa el 43,70% del cens electoral, per sota de la mitja general de Barcelona.
- Té una estructura professional lleugerament "compensada", en el que si bé predominen els Assalariats, aquests (excepte els Empleats) estan per sota de les seves mitjes; i en canvi, els altres grups superen les seves mitjes (excepte les Professions liberals, que s'hi acosten). Així, el grup més important segueix éssent el dels Assalariats de l'indústria (14,09%), seguit del de Empleats (8,24%), i del dels Assalariats dels serveis (6,52%). Tots tres junts, representen quasi el 29% del cens electoral, i el 66% de la població activa.
- Important pes tenen els Tecnics de grau mitg (6,07%), i els Propietaris i Directius (4,27%). Els Professionals liberals (3,59%) estan lleugerament per sota de la seva mitja general (3,70%).
- 3.9. Districte IX.- (Veure el treball "Eleccions municipals a Barcelona... " pag. 119).
- 3.10. Districte X.- La població activa del districte representa el 43,66% del cens electoral. Districte fonamentalment "obrer"; éssent els Assalariats de l'indústria (20,27%), el grup més nombros del districte, i després del IX, es el districte amb més Assalariats industrials. El percentatge dels Empleats (7,40%) i dels Assalariats dels serveis (7,94%) que son els grups que segueixen, estan al voltant de la mitja general. Tots tres junts, representen el 35,6% del cens electoral, i el 81,5% de la població activa.
- Poc pes tenen els altres grups, molt per sota de la mitja general.

3.11. Districte XI.— La població activa del districte representa el 45,76% del cens electoral, per sobre de la mitja general. Es, després del III, el districte amb més població activa. Es un districte molt semblant amb el III, amb predomini de "classe mitja" i propietaris. Poca importància, relativa, d'Assalariats. Districte "acomodat", encara que té més assalariats i menys propietaris qu'el III. Per grups, el més important es el dels professionals liberals (8,41%), seguit dels Tecnics de grau mitg (8,31%), i dels Assalariats de l'industria (8,11%). Els propietaris i directius (6,97%), estan bastant per sobre de la seva mitja, i només son superats pels del III.

Els Empleats (7,24%) està lleugerament per sota de la seva mitja; en canvi, els Assalariats dels serveis (5,74%) bastant per sota.

En conjunt, els Assalariats, representen el 21,1% del cens electoral, i el 46,1% de la població activa. "Les classes mitges" i els propietaris, representen el 23,7% del cens electoral, i el 51,8% de la població activa. Com veiem, podriem dir qu'es menys "acomodat" qu'el III.

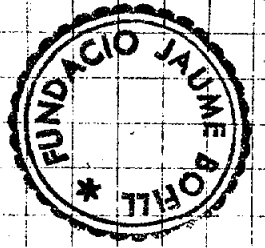
3.12. Districte XII.— La població activa del districte, representa el 45,53% del cens electoral, superior per tant, a la mitja general. Es, després del III i del XI, el districte amb més població activa.

Es un districte "Assalariat", encara que amb un pes important dels Tecnics de grau mitg (5,77%).

El grup més important, es el dels Assalariats industrials (17,76%), seguit dels Empleats (8%), i Assalariats dels serveis (7,38%). Tots tres junts, representen el 33,1% del cens electoral, i quasi el 73% de la població activa.

Poca importància, relativa, tenen els Propietaris i directius, i les Professions liberals, molt per sota de la mitja general de Barcelona.

QUADRE GENERAL DE PERCENTATGES PER PROFESSIONS TENINT EN COMPTE TRES GRUPS PROFESSIONALS, ELS JUBILATS, DONES NO QUALIFICADES PROFESSIONALMENT.



DISTRICTES	PROPIETARIS I DIRECTIUS	LIBERALS + TECNICS GRAU MITS	EMPLEATS + ASSALARIATS	JUBILATS + NO CONSTA H.	SUS LABORES + NO CONSTA D.	ALTRES
I	3,23	4,38	33,71	9,75	43,48	1,43
II	3,19	6,30	32,96	8,50	47,77	1,24
III	9,04	15,11	19,40	5,62	46,12	0,96
IV	4,78	11,32	26,71	10,13	46,00	0,98
V	2,72	3,39	35,50	9,80	47,38	1,21
VI	5,19	12,14	25,73	9,48	46,20	1,26
VII	2,99	6,16	33,00	8,49	48,26	1,10
VIII	4,27	9,66	29,02	7,97	48,16	0,92
IX	1,85	4,77	36,98	6,59	48,52	1,29
X	2,11	4,67	35,83	11,63	44,60	1,16
XI	6,97	16,72	21,24	6,51	47,47	1,09
XII	2,99	8,14	33,35	7,84	46,51	1,17

DISTRICTE I

TAULA I . ESTRUCTURA PROFESSIONAL DEL CENS ELECTORAL

PROFESSIONS	TOTAL	% SOBRE AC TIUS NO ACTIUS	% SOBRE CENS ELECTORAL	
PROPIETARIS I DIRECTIUS	1.341	7,58	3,23	CENS RESTRINGIT - POBLACIO ACTIVA
PROFESSIONS LIBERALS	619	3,50	1,49	
TECNICS DE GRAU MITG	1.196	6,76	2,89	
EMPLEATS	3.095	17,50	7,48	
ASSALARIATS DE SERVEIS	4.194	23,72	10,13	
ASSALARIATS DE L'INDUSTRIA	6.300	35,64	15,22	
AGRICULTORS I PESCADORS	367	2,07	0,88	
FORCES ARMADES	528	2,98	1,27	
PARATS	36	0,20	0,08	
TOTAL ACTIUS	17.676		42,70	17.676
ESTUDIANTS	29	0,12	0,08	CENS RESTRINGIT - NO ACTIUS
JUBILATS	2.485	10,47	6,00	
NO CONSTA HOMES	1.550	6,53	3,75	
NO CONSTA DONES	6.294	26,53	15,20	
SUS LABORES	13.359	56,32	32,28	
TOTAL NO ACTIUS	23.717		57,29	23.717
TOTAL CENS ELECTORAL				41.393

DISTRICTE II

TAULA I .. ESTRUCTURA PROFESSIONAL DEL CENS ELECTORAL

PROFESSIONS	TOTAL	% SOBRE AC TIUS NO ACTIUS	% SOBRE CENS ELECTORAL	CENS RESTRINGIT - POBLACIO' ACTIVA
PROPIETARIS I DIRECTIUS	2.264	7,39	3,19	
PROFESSIONS LIBERALS	1.431	4,62	2,01	
TECNICS DE GRAU MITG	3.052	9,85	4,29	
EMPLEATS	5.734	18,51	8,07	
ASSALARIATS DE SERVEIS	5.472	17,66	7,70	
ASSALARIATS DE L'INDUSTRIA	12.044	38,88	16,95	
AGRICULTORS I PESCADORS	172	0,55	0,24	
FORCES ARMADES	786	2,53	1,10	
PARATS	25	0,08	0,03	
TOTAL ACTIUS	30.980		43,60	30.980

ESTUDIANTS	82	0,20	0,11	CENS RESTRINGIT - NO ACTIUS
JUBILATS	3.276	8,17	4,61	
NO CONSTA HOMES	2.769	6,91	3,89	
NO CONSTA DONES	14.543	36,29	20,46	
SUS LABORES	19.405	48,42	27,31	
TOTAL NO ACTIUS	40.075		56,39	40.075

TOTAL CENS ELECTORAL

71.055

DISTRICTE III

TAULA I .. ESTRUCTURA PROFESSIONAL DEL CENS ELECTORAL

PROFESSIONS	TOTAL	% SOBRE AC FIUS-NOACTIUS	% SOBRE CENS ELECTORAL	CENS RESTRINGIT - POBLACIO' ACTIVA
PROPIETARIS I DIRECTIUS	5.778	18,88	9,04	
PROFESSIONS LIBERALS	6.524	21,31	10,20	
TECNICS DE GRAN MITG	5.522	18,04	8,64	
EMPLEATS	4.135	13,51	6,47	
ASSALARIATS DE SERVEIS	4.060	13,26	6,35	
ASSALARIATS DE L'INDUSTRIA	4.050	13,23	6,33	
AGRICULTORS I PESCADORS	159	0,52	0,25	
FORCES ARMADAS	362	1,18	0,56	
PARATS	18	0,06	0,03	
TOTAL ACTIUS	30.608		47,88	30.608

ESTUDIANTS	240	0,77	0,37	CENS RESTRINGIT - NO ACTIUS
JUBILATS	1.344	4,03	2,10	
NO CONSTA HOMES	2.253	6,76	3,52	
NO CONSTA DONES	15.162	45,50	23,72	
SUS LABORES	14.321	42,98	22,40	
TOTAL NO ACTIUS	33.320		52,12	33.320

TOTAL CENS ELECTORAL 63.928

DISTRICTE IV

TAULA I ... ESTRUCTURA PROFESSIONAL DEL CENS ELECTORAL

PROFESSIONS	TOTAL	% SOBRE AC TIUS-NOACTIUS	% SOBRE CENS ELECTORAL	
PROPIETARIS I DIRECTIUS	2.420	10,97	4,78	CENS RESTRINGIT - POBLACIO ACTIVA
PROFESSIONS LIBERALS	2.771	12,56	5,47	
TECNICS DE GRAU MITG	2.962	13,43	5,85	
EMPLEATS	4.064	18,42	8,03	
ASSALARIATS DE SERVEIS	4.151	18,82	8,20	
ASSALARIATS DE C'INDUSTRIA	5.228	23,70	10,33	
AGRICULTORS I PESCADORS	80	0,36	0,15	
FORCES ARMADAS	320	1,45	0,63	
PARATS	56	0,25	0,11	
TOTAL ACTIUS	22.052		43,60	22.052
ESTUDIANTS	126	0,44	0,24	CENS RESTRINGIT - NO ACTIUS
JUBILATS	3.310	11,60	6,54	
NO CONSTA HOMES	1.817	6,37	3,59	
NO CONSTA DONES	7.872	27,59	15,56	
SUS LABORES	15.398	53,98	30,44	
TOTAL NO ACTIUS	28.523		56,39	28.523
TOTAL CENS ELECTORAL				50.575

DISTRICTE V

TAULA I .. ESTRUCTURA PROFESSIONAL DEL CENS ELECTORAL

PROFESSIONS	TOTAL	% SOBRE AC TIUS-NOACTIUS	% SOBRE CENS ELECTORAL	CENS RESTRINGIT - POBLACIO ACTIVA
PROPIETARIS I DIRECTIUS	1.085	6,38	2,72	
PROFESSIONS LIBERALS	489	2,87	1,22	
TECNICS DE GRAU MITG	867	5,09	2,17	
EMPLEATS	2.753	16,19	6,91	
ASSALARIATS DE SERVEIS	4.131	24,29	10,38	
ASSALARIATS DE L'INDUSTRIA	7.191	42,29	18,07	
AGRICULTORS I PESCADORS	57	0,33	0,14	
FORCES ARMADES	402	2,36	1,01	
PARATS	29	0,17	0,07	
TOTAL ACTIUS	17.004		42,73	17.004

ESTUDIANTS	24	0,10	0,06	CENS RESTRINGIT - NO ACTIUS
JUBILATS	2.116	9,28	5,31	
NO CONSTA HOMES	1.790	7,85	4,49	
NO CONSTA DONES	8.216	36,05	20,64	
SUS LABORES	10.644	46,70	26,74	
TOTAL NO ACTIUS	22.790		57,26	22.790

TOTAL CENS ELECTORAL

39.794

DISTRICTE VI

TAULA I . ESTRUCTURA PROFESSIONAL DEL CENS ELECTORAL

PROFESSIONS	TOTAL	% SOBRE AC TIUS-NOACTIUS	% SOBRE CENS ELECTORAL	CENS RESTRINGIT - POBLACIO ACTIVA
PROPIETARIS I DIRECTIUS	2.520	11,78	5,19	
PROFESSIONS LIBERALS	2.575	12,04	5,30	
TECNICS DE GRAU MITG	3.321	15,52	6,84	
EMPLEATS	4.350	20,33	8,96	
ASSALARIATS DE SERVEIS	3.296	15,41	6,79	
ASSALARIATS DE L'INDUSTRIA	4.775	22,32	9,83	
AGRICULTORS I PESCADORS	75	0,35	0,15	
FORCES ARMADES	437	2,04	0,90	
PARATS	38	0,17	0,07	
TOTAL ACTIUS	21.387		44,06	21.387

ESTUDIANTS	108	0,39	0,22	CENS RESTRINGIT - NO ACTIUS
JUBILATS	2.901	10,68	5,97	
NO CONSTA HOMES	1.706	6,28	3,51	
NO CONSTA DONES	8.395	30,92	17,29	
SUS LABORES	14.033	51,70	28,91	
TOTAL NO ACTIUS	27.143		55,93	27.143

TOTAL CENS ELECTORAL 48.530

DISTRICTE VII

TAULA I .. ESTRUCTURA PROFESSIONAL DEL CENS ELECTORAL

PROFESSIONS	TOTAL	% SOBRE AC TIUS NO ACTIUS	% SOBRE CENS ELECTORAL	CENS RESTRINGIT - POBLACIO ACTIVA
PROPIETARIS I DIRECTIUS	2.072	6,93	2,99	
PROFESSIONS LIBERALS	1.289	4,31	1,86	
TECNICS DE GRAU MITG	2.980	9,97	4,30	
EMPLEATS	5.255	17,58	7,58	
ASSALARIATS DE SERVEIS	4.568	15,29	6,59	
ASSALARIATS DE L'INDUSTRIA	12.953	43,36	18,69	
AGRICULTORS I PESCADORS	101	0,34	0,14	
FORCES ARMADES	630	2,10	0,91	
PARATS	28	0,10	0,04	
TOTAL ACTIUS	29.876		43,12	29.876

ESTUDIANTS	75	0,19	0,11	CENS RESTRINGIT - NO ACTIUS
JUBILATS	2.380	6,04	3,43	
NO CONSTA HOMES	3.509	8,90	5,06	
NO CONSTA DONES	19.049	48,35	27,50	
SUS LABORES	14.387	36,51	20,76	
TOTAL NO ACTIUS	39.400		56,87	39.400

TOTAL CENS ELECTORAL **69.276**

DISTRICTE VIII

TAULA I . . ESTRUCTURA PROFESSIONAL DEL CENS ELECTORAL

PROFESSIONS	TOTAL	% SOBRE ACTIUS NO ACTIUS	% SOBRE CENS ELECTORAL	
PROPIETARIS I DIRECTIUS	3.746	9,78	4,27	CENS RESTRINGIT - POBLACIO ACTIVA
PROFESSIONS LIBERALS	3.146	8,21	3,59	
TECNICS DE GRAU MITG	5.321	13,89	6,07	
EMPLEATS	7.219	18,85	8,24	
ASSALARIATS DE SERVEIS	5.720	14,93	6,52	
ASSALARIATS DE L'INDUSTRIA	12.346	32,24	14,09	
AGRICULTORS I PESCADORS	153	0,93	0,17	
FORCES ARMADAS	600	1,56	0,68	
PARATS	40	0,10	0,04	
TOTAL ACTIUS	38.291		43,70	38.291
ESTUDIANTS	122	0,24	0,13	CENS RESTRINGIT - NO ACTIUS
JUBILATS	2.417	4,90	2,75	
NO CONSTA HOMES	4.577	9,28	5,22	
NO CONSTA DONES	24.430	49,54	27,88	
SUS LABORES	17.767	36,02	20,28	
TOTAL NO ACTIUS	49.313		56,29	49.313
TOTAL CENS ELECTORAL				87.604

DISTRICTE IX

TAULA I .. ESTRUCTURA PROFESSIONAL DEL CENS ELECTORAL

PROFESSIONS	TOTAL	% SOBRE AC TIUS NO ACTIUS	% SOBRE CENS ELECTORAL	
PROPIETARIS I DIRECTIUS	3.565	4,13	1,85	CENS RESTRINGIT - POBLACIO' ACTIVA
PROFESSIONS LIBERALS	2.382	2,76	1,23	
TECNICS DE GRAU MITG	6.812	7,89	3,54	
EMPLEATS	13.850	16,04	7,19	
ASSALARIATS DE SERVEIS	14.114	16,34	7,33	
ASSALARIATS DE L'INDUSTRIA	42.813	49,58	22,23	
AGRICULTORS I PESCADORS	441	0,51	0,23	
FORCES ARMADES	2.284	2,64	1,18	
PARATS	93	0,10	0,05	
TOTAL ACTIUS	86.354		44,84	86.354
ESTUDIANTS	84	0,08	0,04	CENS RESTRINGIT - NO ACTIUS
JUBILATS	3.865	3,64	2,00	
NO CONSTA HOMES	8.842	8,32	4,59	
NO CONSTA DONES	53.634	50,49	27,85	
SUS LABORES	39.805	37,47	20,67	
TOTAL NO ACTIUS	106.230		55,16	106.230
TOTAL CENS ELECTORAL				192.584

DISTRICTE X

TAULA I .. ESTRUCTURA PROFESSIONAL DEL CENS ELECTORAL

PROFESSIONS	TOTAL	% SOBRE AC TIUS-NOACTIUS	% SOBRE CENS ELECTORAL	
PROPIETARIS I DIRECTIUS	1.935	4,84	2,11	CENS RESTRINGIT - POBLACIO ACTIVA
PROFESSIONS LIBERALS	1.155	2,89	1,26	
TECNICS DE GRAU MITG	3.127	7,82	3,41	
EMPLEATS	6.775	16,95	7,40	
ASSALARIATS DE SERVEIS	7.266	18,17	7,94	
ASSALARIATS DE L'INDUSTRIA	18.558	46,43	20,27	
AGRICULTORS I PESCADORS	205	0,51	0,22	
FORCES ARMADES	850	2,12	0,93	
PARATS	97	0,24	0,10	
TOTAL ACTIUS	39.968		43,66	39.968
ESTUDIANTS	82	0,15	0,08	CENS RESTRINGIT - NO ACTIUS
JUBILATS	8.858	17,17	9,67	
NO CONSTA HOMES	1.794	3,47	1,96	
NO CONSTA DONES	2.923	5,67	3,19	
SUS LABORES	37.913	73,51	41,41	
TOTAL NO ACTIUS	51.570		56,33	51.570
TOTAL CENS ELECTORAL				91.538

DISTRICTE XI

TAULA I . ESTRUCTURA PROFESSIONAL DEL CENS ELECTORAL

PROFESSIONS	TOTAL	% SOBRE AC TIUS-NOACTIUS	% SOBRE CENS ELECTORAL	CENS RESTRINGIT - POBLACIO' ACTIVA
PROPIETARIS I DIRECTIUS	3.532	15,24	6,97	
PROFESSIONS LIBERALS	4.269	18,39	8,41	
TECNICS DE GRAU MITG	4.216	18,16	8,31	
EMPLEATS	3.674	15,82	7,24	
ASSALARIATS DE SERVEIS	2.916	12,56	5,74	
ASSALARIATS DE L'INDUSTRIA	4.115	17,72	8,11	
AGRICULTORS I PESCADORS	78	0,33	0,15	
FORCES ARMADES	398	1,71	0,78	
PARATS	12	0,05	0,02	
TOTAL ACTIUS	23.216		45,76	23.216

ESTUDIANTS	127	0,46	0,25	CENS RESTRINGIT - NO ACTIUS
JUBILATS	1.153	4,19	2,27	
NO CONSTA HOMES	2.150	7,81	4,24	
NO CONSTA DONES	13.832	50,28	27,27	
SUS LABORES	10.247	37,25	20,20	
TOTAL NO ACTIUS	27.509		54,23	27.509

TOTAL CENS ELECTORAL

50.725

DISTRICTE XII

TAULA I ... ESTRUCTURA PROFESSIONAL DEL CENS ELECTORAL

PROFESSIONS	TOTAL	% SOBRE AC TIUS NO ACTIUS	% SOBRE CENS ELECTORAL	CENS RESTRINGIT - POBLACIO ACTIVA
PROPIETARIS I DIRECTIUS	3.864	6,57	2,99	
PROFESSIONS LIBERALS	3.058	5,20	2,37	
TECNICS DE GRAU MITG	7.460	12,68	5,77	
EMPLEATS	10.336	17,57	8,00	
ASSALARIATS DE SERVEIS	9.535	16,21	7,38	
ASSALARIATS DE L'INDUSTRIA	22.935	39,00	17,76	
AGRICULTORS I PESCADORS	276	0,47	0,21	
FORCES ARMADES	1.227	2,08	0,95	
PARATS	16	0,20	0,09	
TOTAL ACTIUS	58.807		45,53	58.807

ESTUDIANTS	139	0,20	0,11	CENS RESTRINGIT - NO ACTIUS
JUBILATS	6.198	8,81	4,80	
NO CONSTA HOMES	3.926	5,58	3,04	
NO CONSTA DONES	19.323	27,47	14,96	
SUS LABORES	40.757	57,94	31,55	
TOTAL NO ACTIUS	70.343		54,46	

TOTAL CENS ELECTORAL

129.150

•.- Gràfiques de l'estructura professional del
cens electoral de 1972 dels dotze districtes
de Barcelona.-

Població activa

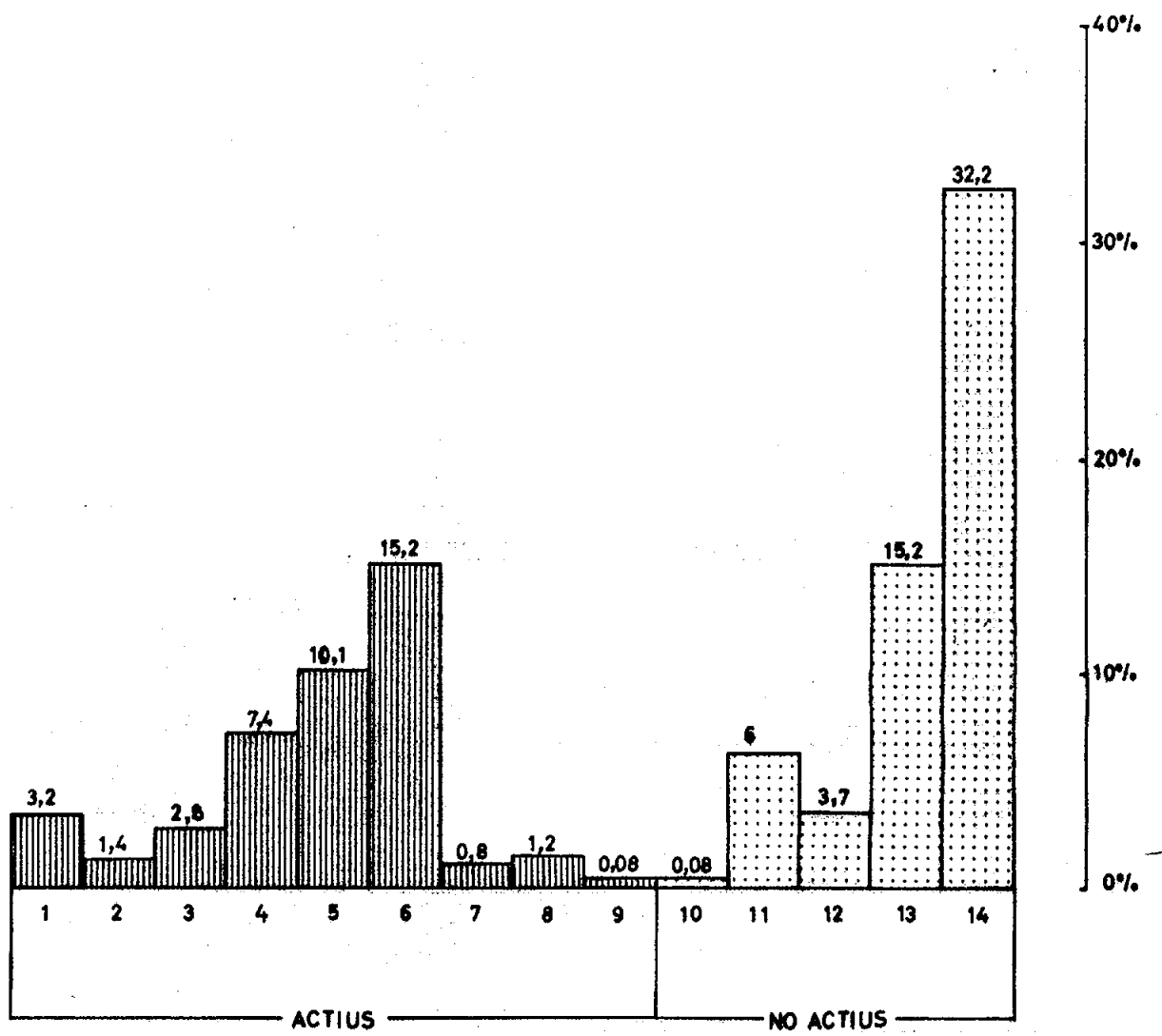
- 1.- Propietaris i directius
- 2.- Professions liberals
- 3.- Tècnics de grau mitg
- 4.- Empleats
- 5.- Assalariats de serveis
- 6.- Assalariats de la indústria
- 7.- Agricultors i pescadors
- 8.- Forces armades
- 9.- Parats

Població no activa

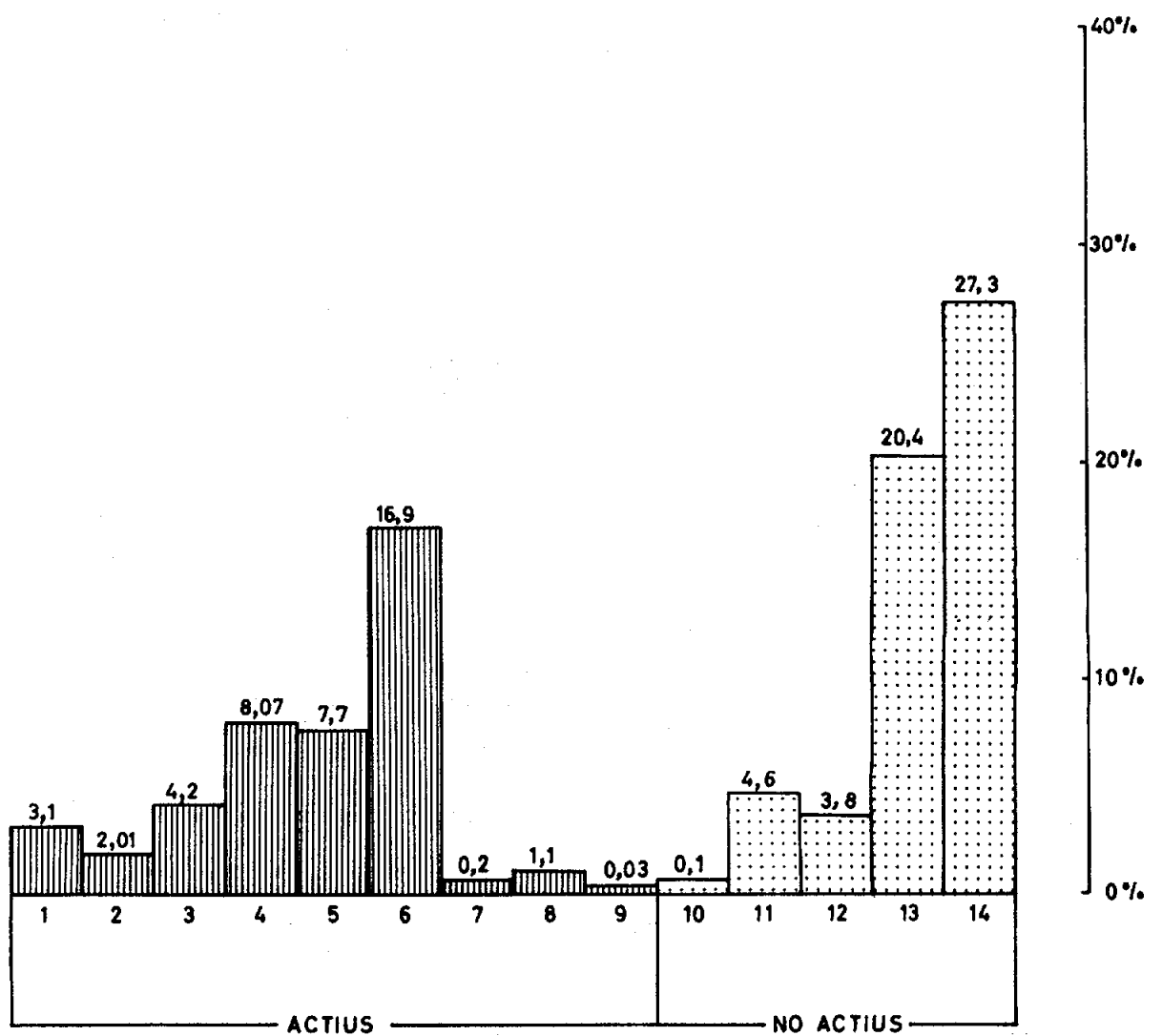
- 10.- Estudiants
- 11.- Jubilats
- 12.- No consta homes
- 13.- No consta dones
- 14.- "Sus labores"

Escala: 10% = 30 mm.

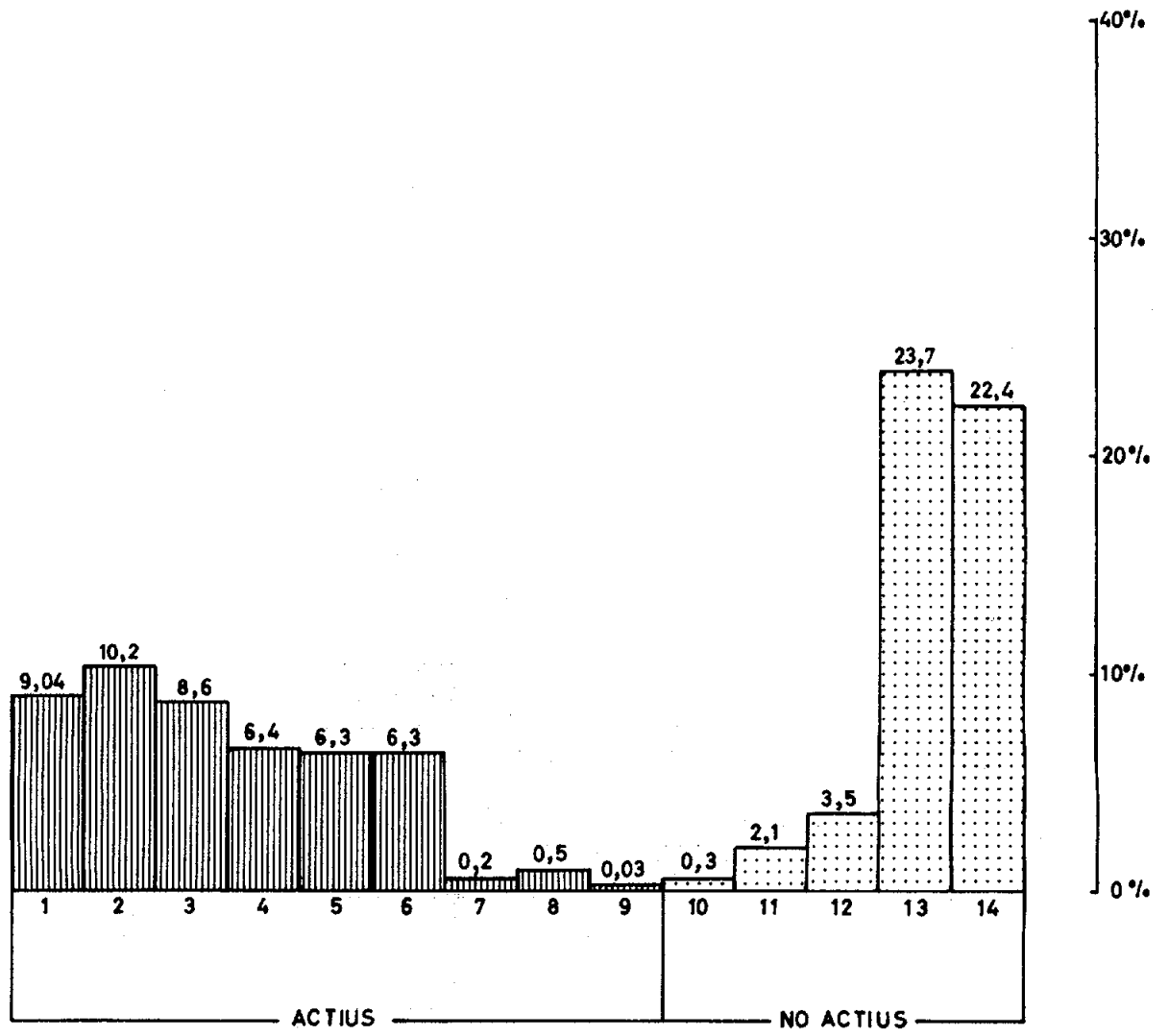
Districte I. Composicio per grups professionals.



Districte II. Composicio per grups professionals.

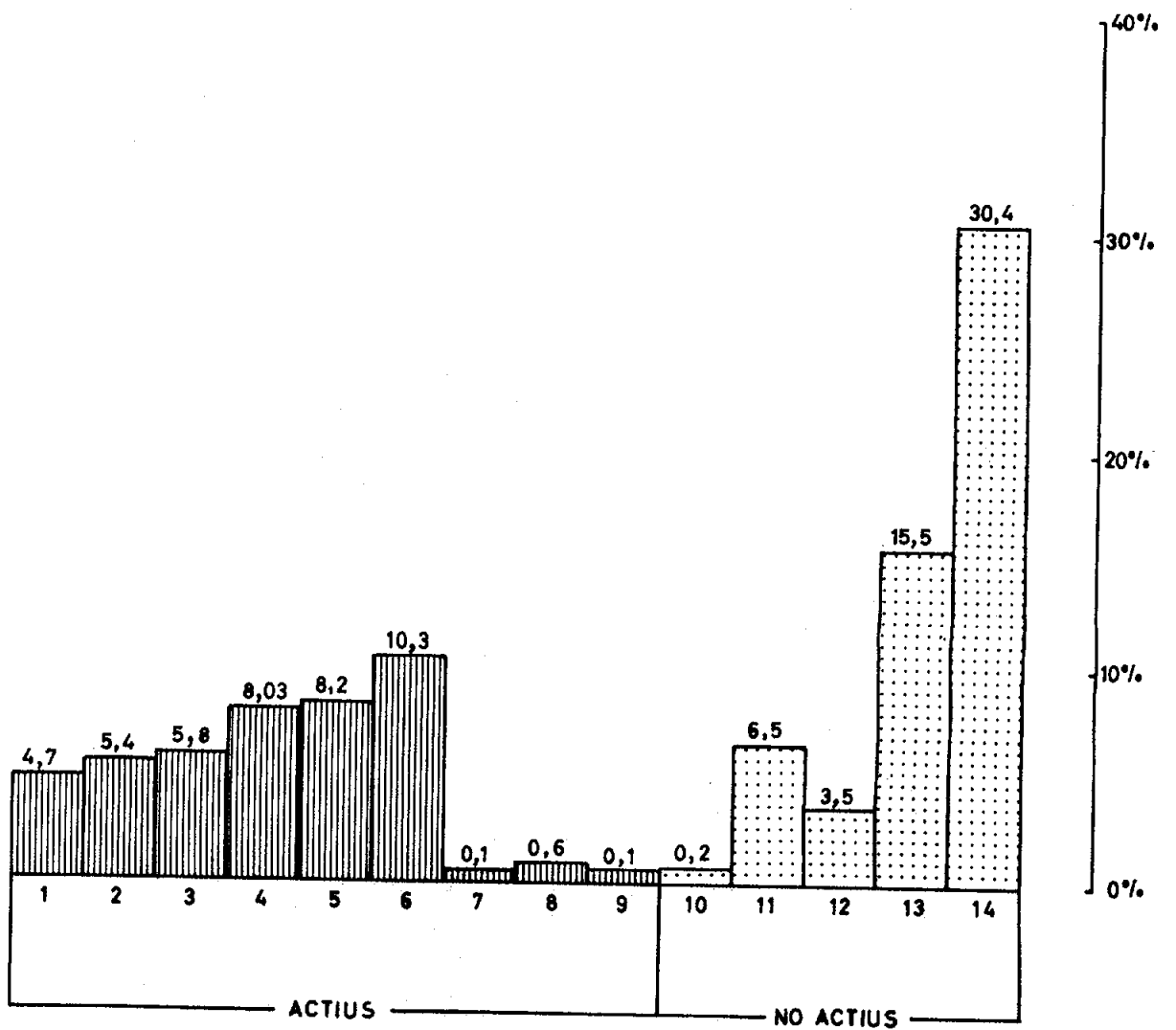


Districte III. Composicio per grups professionals.

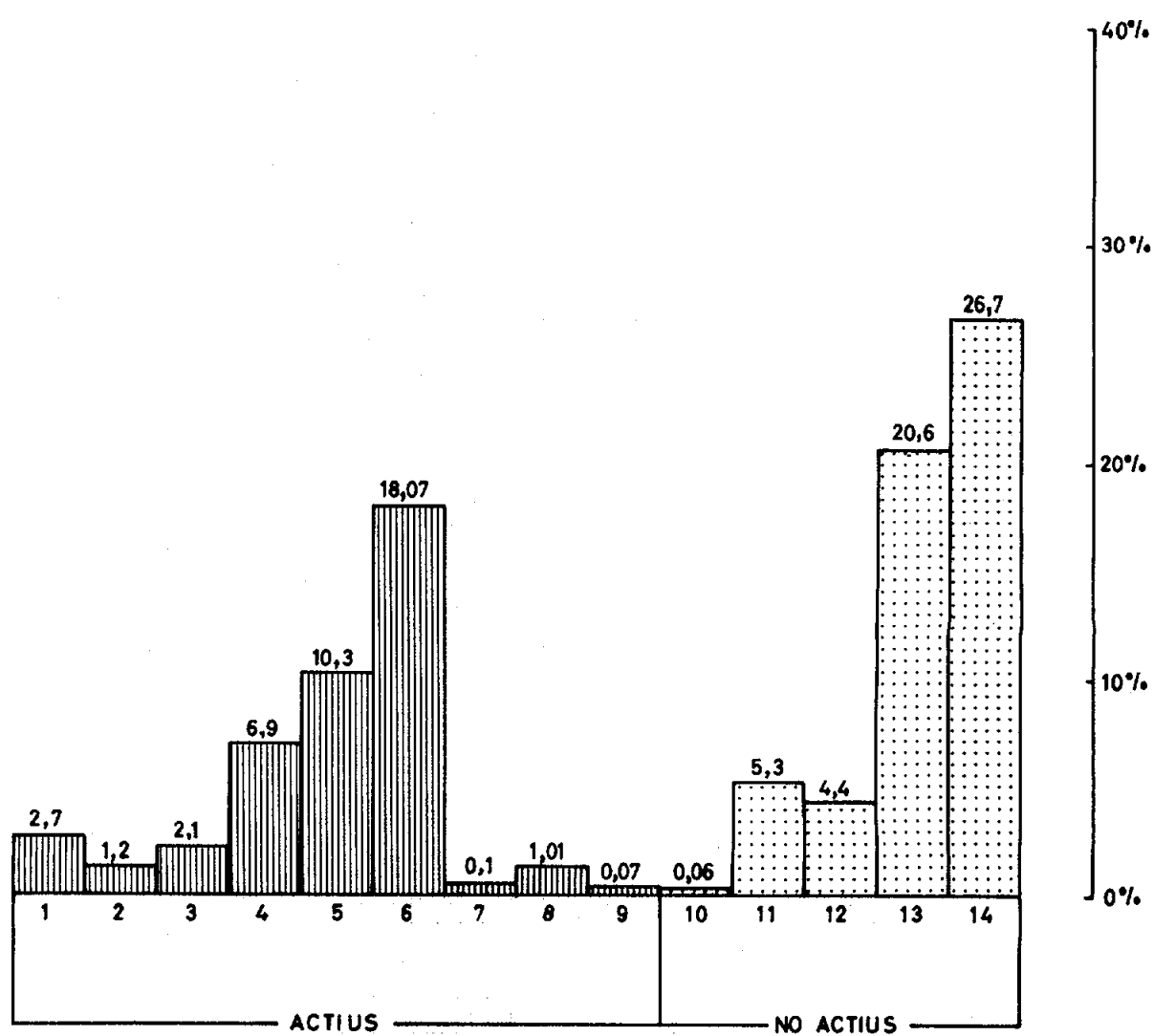




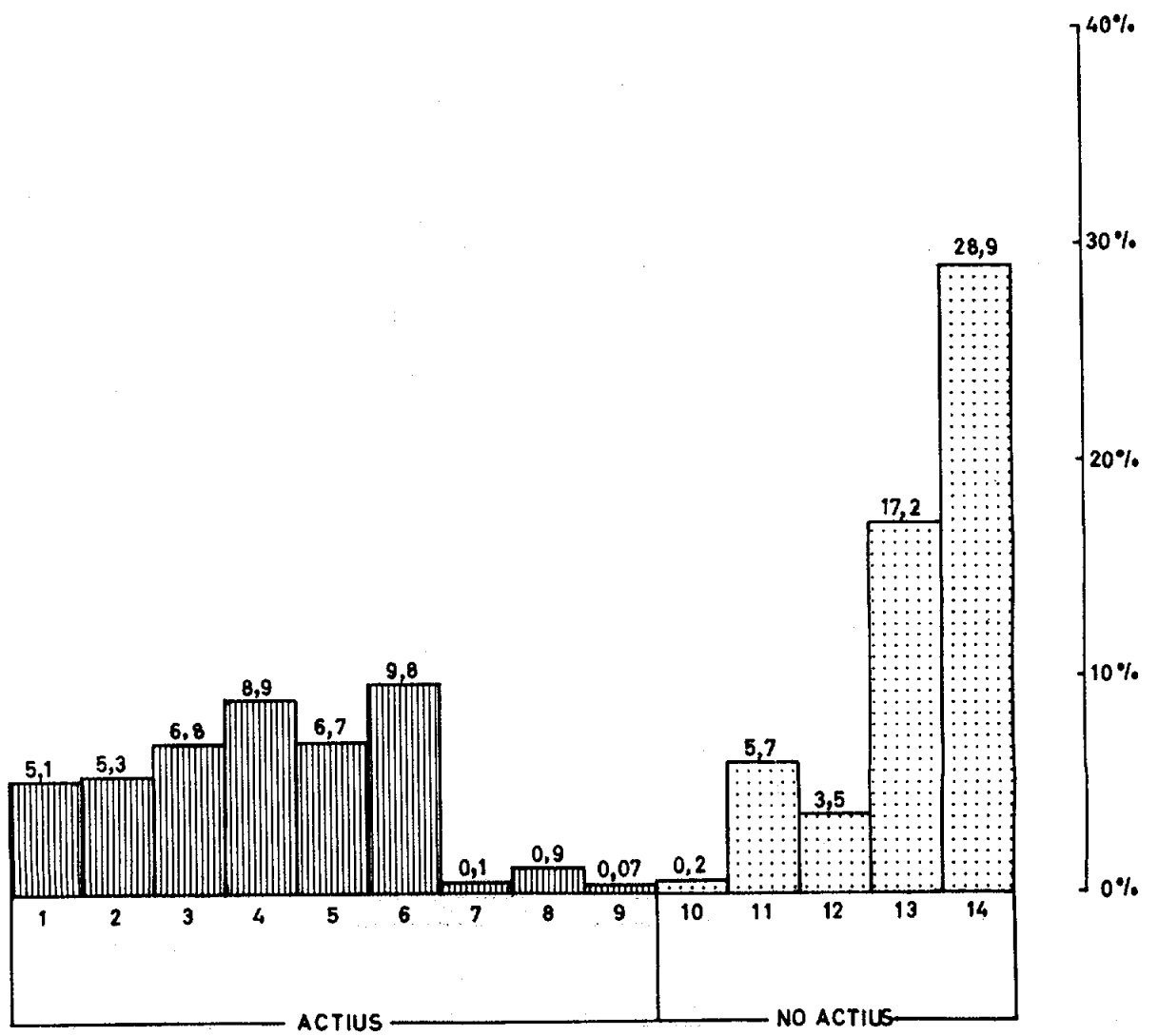
Districte IV. Composicio per grups professionals.



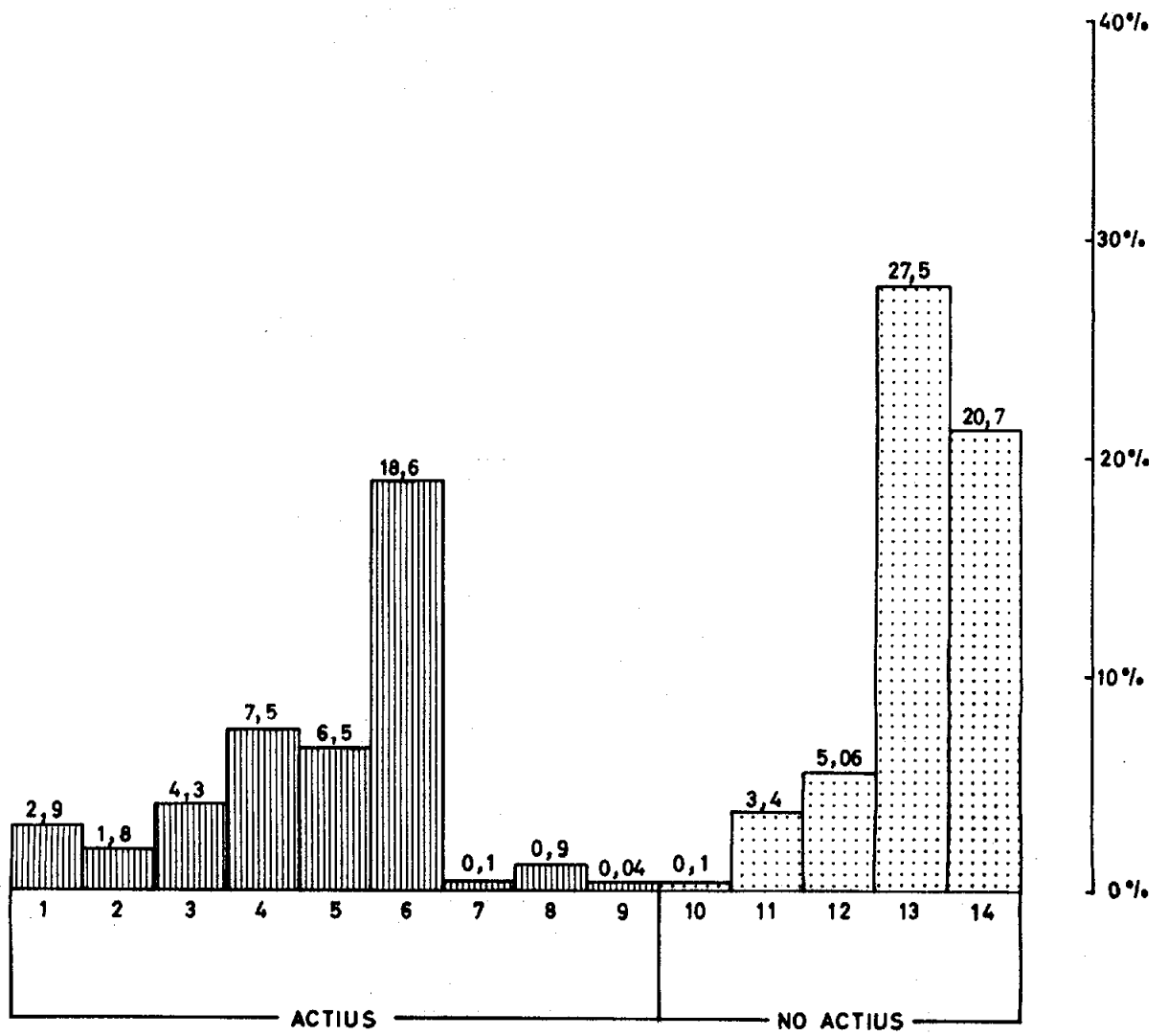
Districte V. Composicio per grups professionals.



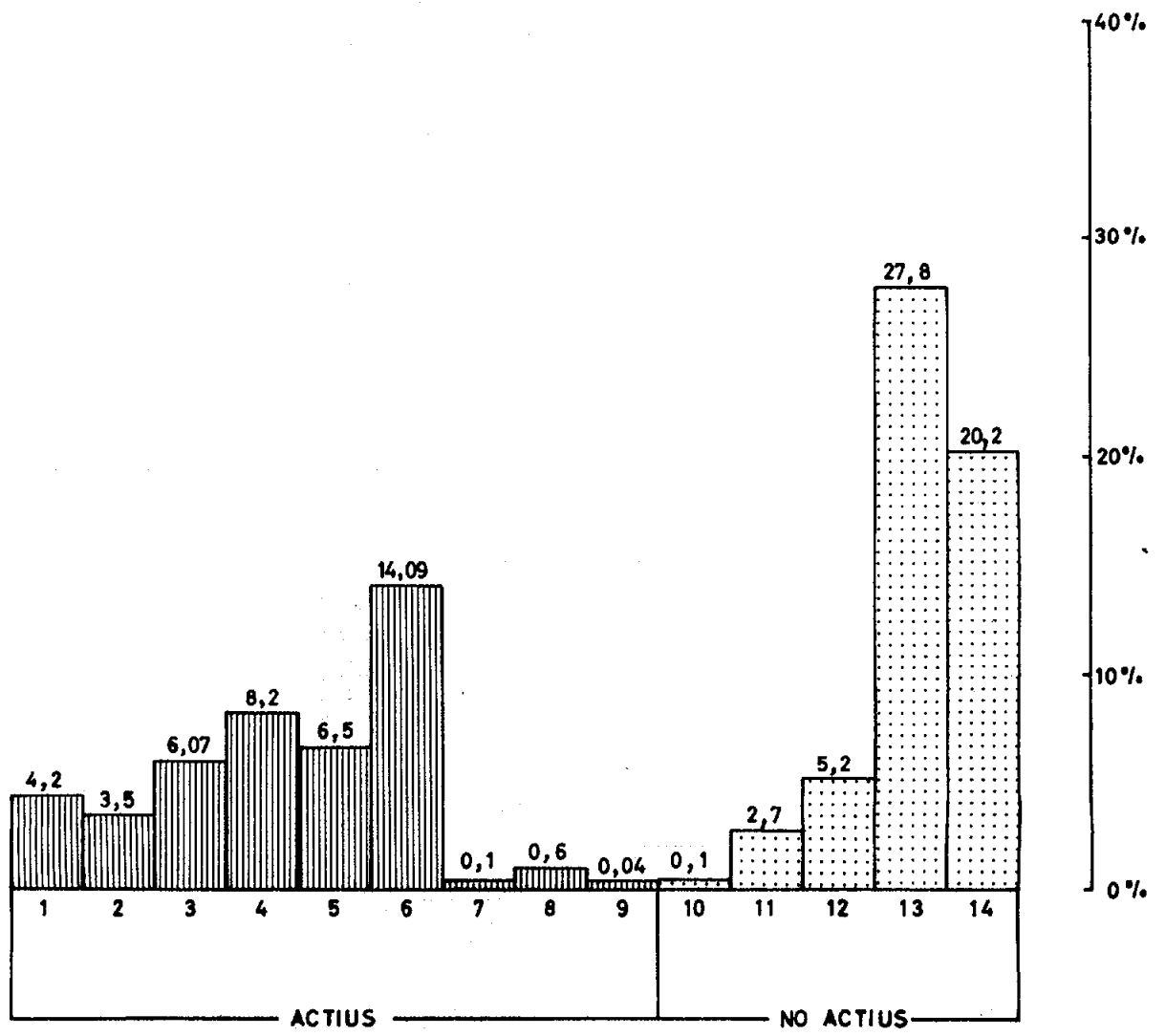
District VI. Composition by professional groups.



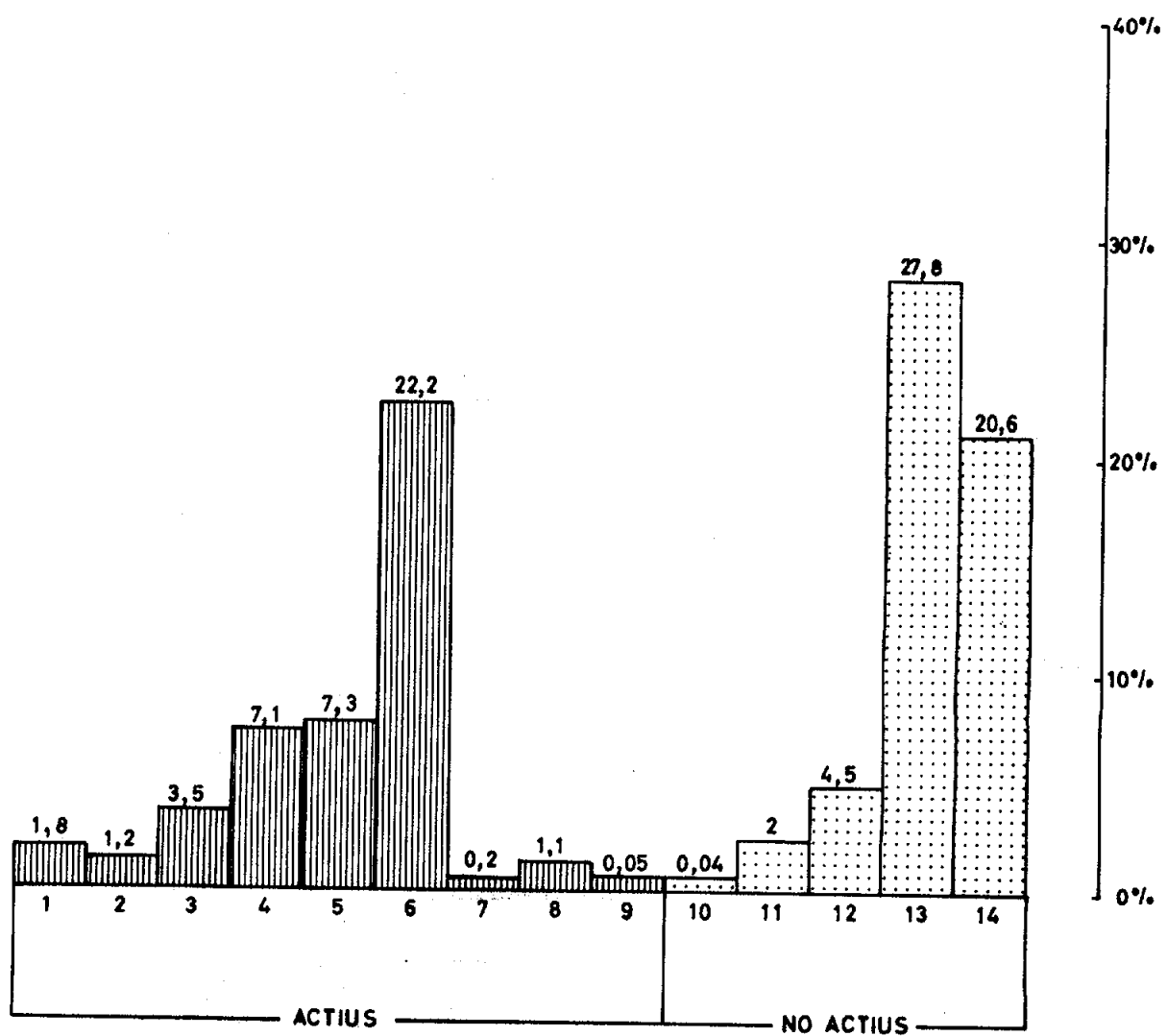
Districte VII. Composicio per grups professionals.



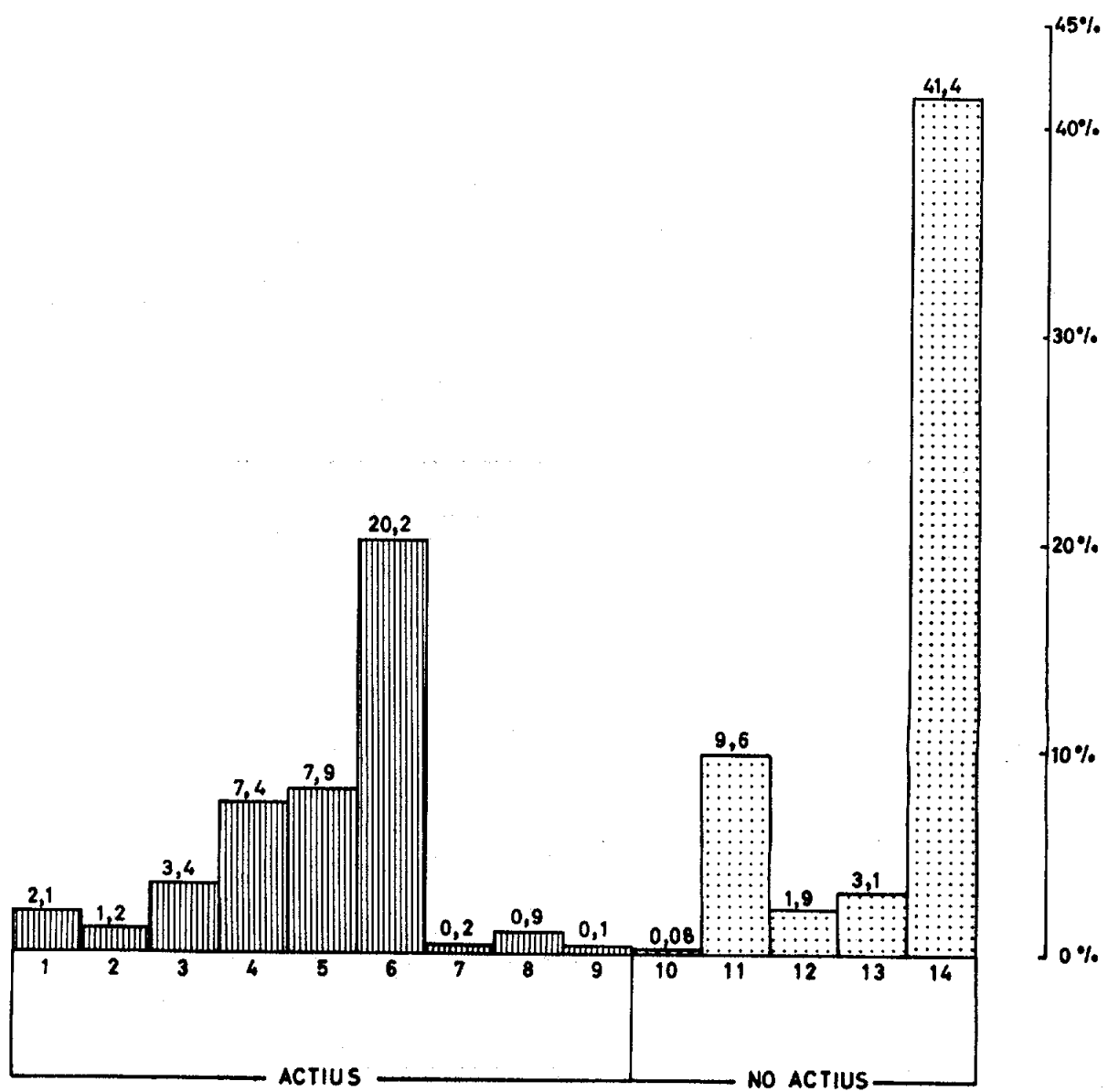
Districte VIII. Composicio per grups professionals.



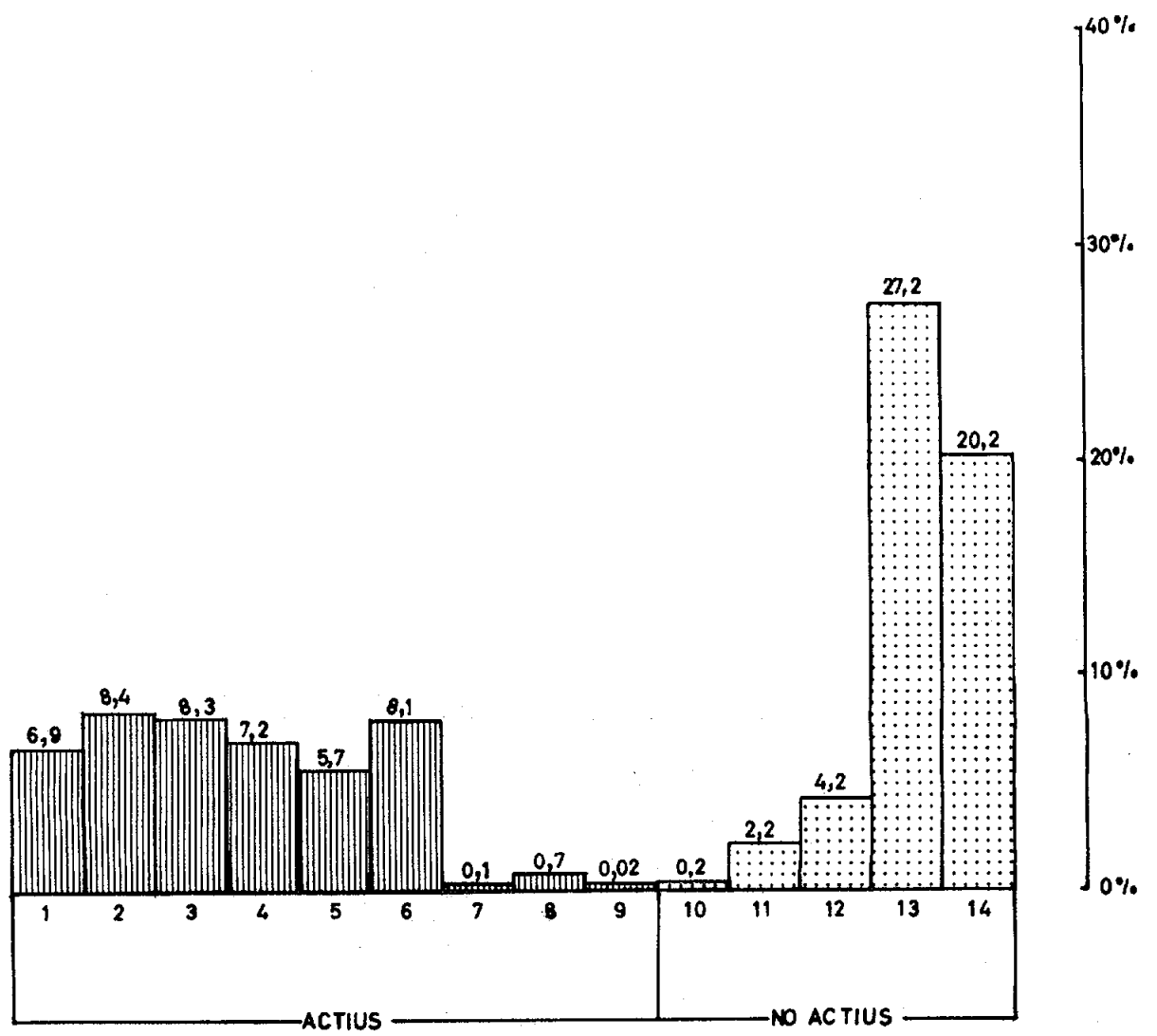
Districte IX. Composicio per grups professionals .



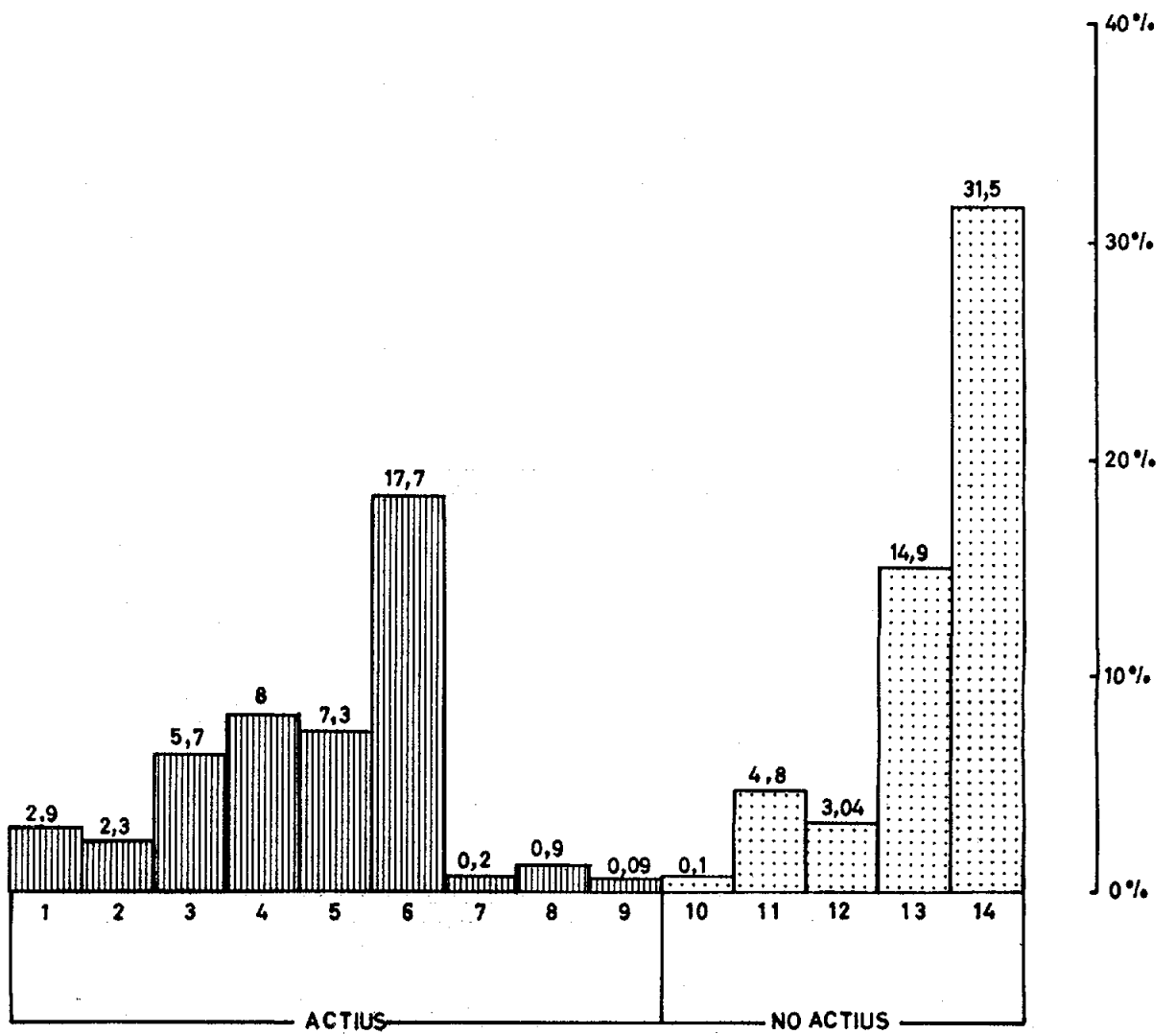
Districte X. Composicio per grups professionals.



Districte XI. Composicio per grups professionals .



Districte XII. Composicio per grups professionals.



f.- Representació gràfica de la importància relativa
que a cada districte de Barcelona tenen els propietaris,
classes mitges, Assalariats i jubilats.-

1.- Propietaris i directius

2.- Classes mitges

- Professions liberals
- Tècnics de grau mitg

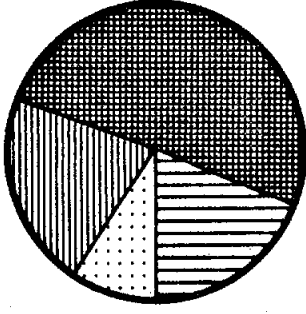
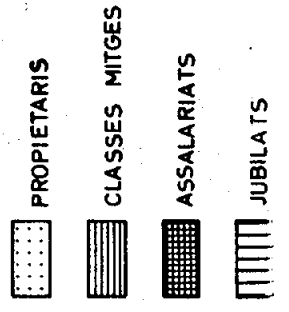
3.- Assalariats

- Empleats
- Assalariats dels serveis
- Assalariats de la industria
- Agricultors i pescadors

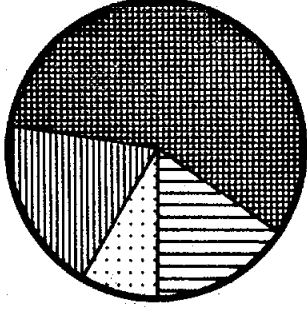
4.- Jubilats

- jubilats
- homes dels que no consta professió

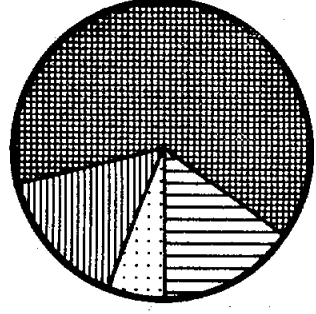
Proporcio per districte dels quatre grups socio-professionals mes importants.



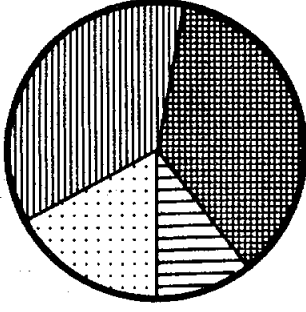
IV



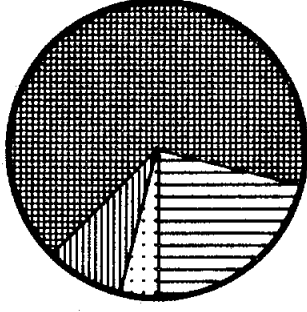
VIII



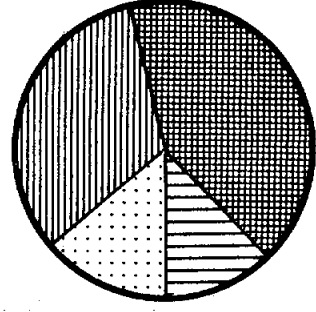
XII



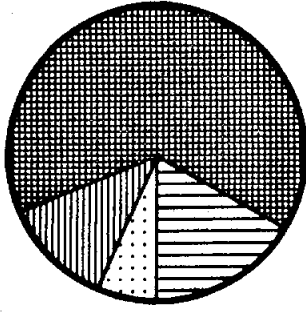
III



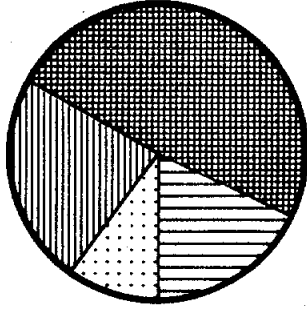
VII



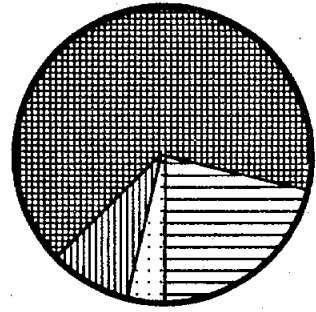
XI



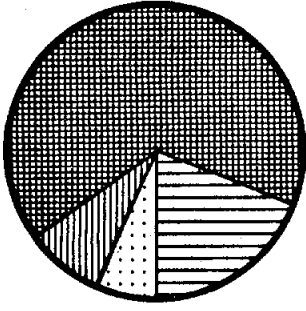
II



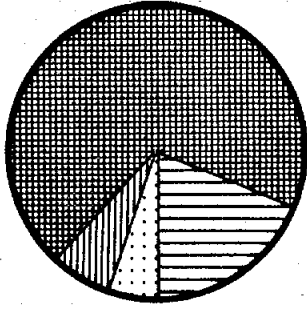
VI



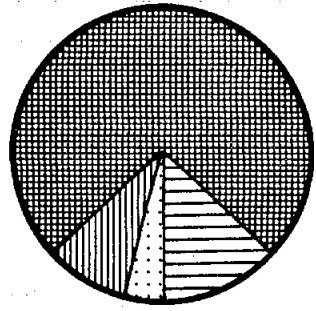
X



I



V



IX