

Més i millors dades per fer avançar l'educació

Cada dia, el nostre sistema educatiu genera multitud de dades: tant des dels centres educatius (les absències dels estudiants, les baixes dels docents, els resultats dels exàmens...), com des de les institucions que vetllen pel funcionament general del sistema (assignació de personal docent, trasllat d'expedients dels alumnes, certificació estudis finalitzats...). Aquestes dades, bàsiques per a la gestió del sistema, també són molt útils per analitzar-ne l'eficiència i avaluar-ne el funcionament. Tot sovint, però, és difícil accedir a aquestes dades per fer recerca, i sense fer-ne no es poden fer propostes de millora allà on cal.

Quins serien els avantatges d'un accés més ampli a les bases de dades en educació?

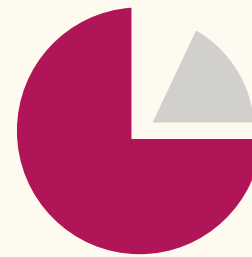
Accés limitat a les dades

Les dades es recullen per l'administració per gestionar el sistema educatiu, sense pensar que poden ser analitzades posteriorment. L'administració permet l'accés a les dades a terceres persones de forma limitada. Tot sovint, quan es fa anàlisi i interpretació de les dades des de fora de l'administració és per usar-les com una arma per atacar els decisors polítics, les escoles i/o els mestres i no per focalitzar-se en les possibles solucions.



Accés ampli a les dades

L'administració recull les dades amb la visió que són de la ciutadania i que aquesta té ple dret a tenir-hi accés. L'administració vetlla per un accés ampli a les dades, vigilant pel respecte a la privacitat i la confidencialitat. La ciutadania té un paper rellevant en la diagnosi del sistema i en la formulació de propostes per fer-lo avançar, esdevenint un aliat de l'administració per a la millora de l'educació. Les dades no s'usen per buscar culpables, sinó per buscar solucions.



Basat en ["Data: The Missing Piece to Improving Student Achievement"](#) de Data Quality Campaign



Aquesta obra està subjecta a la llicència [Creative Commons de Reconeixement-No Comercial Sense Obra Derivada \(by-nc-nd\)](#). Es permet la reproducció, distribució i comunicació pública de l'obra sempre que se'n reconegui l'autoria. No es permet l'ús comercial de l'obra ni la generació d'obres derivades.

Podeu descarregar-vos la infografia completa aquí.



Més i millors dades per fer avançar l'educació

Quins serien els avantatges d'un accés més ampli a les bases de dades en educació?

Accés limitat a les dades



NO TENEN ACCÉS A LES DADES

No saben quines bases de dades existeixen, ni per a quines recerques podrien ser útils. Tenen moltes preguntes per respondre i volen fer recerca per aconseguir-ho, però no tenen accés a les dades o només accedeixen a una petita part d'aquestes, tot sovint massa tard perquè el coneixement generat sigui útil a la formulació de noves polítiques educatives.

INVESTIGADORS

Accés ampli a les dades

DIAGNOSIS ÚTILS I COMPLETES

Tenen un coneixement i accés amplis a les bases de dades existents. Poden imaginar com combinar la informació existent per aconseguir diagnòstics útils i completes. Planifiquen les seves recerques i poden plantejar-se noves preguntes de recerca, generant coneixement robust sobre el sistema educatiu, cosa que permet proposar mesures de millora.



Basat en ["Data: The Missing Piece to Improving Student Achievement"](#) de [Data Quality Campaign](#)



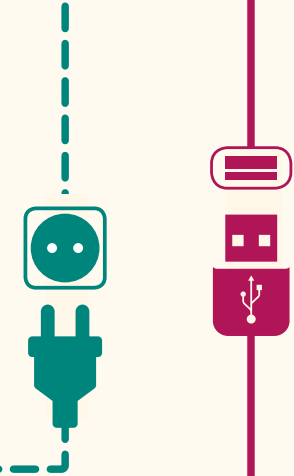
Aquesta obra està subjecta a la llicència [Creative Commons de Reconeixement-No Comercial Sense Obra Derivada \(by-nc-nd\)](#). Es permet la reproducció, distribució i comunicació pública de l'obra sempre que se'n reconegui l'autoria. No es permet l'ús comercial de l'obra ni la generació d'obres derivades.

Podeu descarregar-vos la infografia completa aquí.



Més i millors dades per fer avançar l'educació

Quins serien els avantatges d'un accés més ampli a les bases de dades en educació?



FAMÍLIES

Accés limitat a les dades

No tenen informació útil per assessorar i acompanyar els seus fills i filles en les diferents tries que han d'anar fent al llarg de la trajectòria educativa, des de les extraescolars que poden ajudar a potenciar determinades habilitats, fins a la tria d'ensenyament post obligatori.



NO TENEN INFORMACIÓ ÚTIL

Accés ampli a les dades

Poden accedir a les dades i tractar-les, de forma individual o col·lectiva. Prenen decisions informades sobre quina és la trajectòria educativa més adequada per als fills i filles i sobre com els poden ajudar a treure el màxim profit de l'ensenyament que reben.

PRENEN DECISIONS INFORMADES



Basat en "Data: The Missing Piece to Improving Student Achievement" de Data Quality Campaign



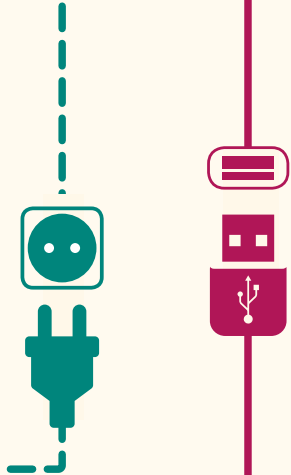
Aquesta obra està subjecta a la llicència [Creative Commons de Reconeixement-No Comercial Sense Obra Derivada \(by-nc-nd\)](#). Es permet la reproducció, distribució i comunicació pública de l'obra sempre que se'n reconegui l'autoria. No es permet l'ús comercial de l'obra ni la generació d'obres derivades.

Podeu descarregar-vos la infografia completa aquí.



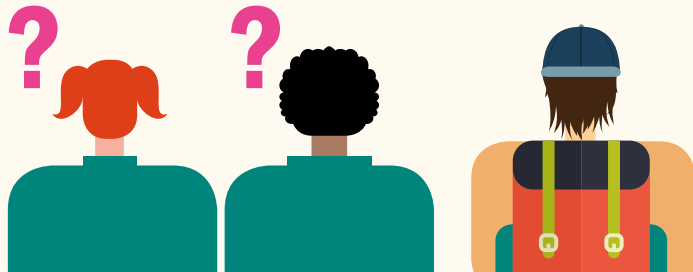
Més i millors dades per fer avançar l'educació

Quins serien els avantatges d'un accés més ampli a les bases de dades en educació?



ESTUDIANTS

Accés limitat a les dades



DESCONEIXEN LES TRAJECTÒRIES D'ÈXIT

Els manca informació sobre quina és la progressió de la seva trajectòria educativa. No saben quina és la millor manera de desenvolupar les seves aptituds, habilitats i interessos. Desconeixen quines són les trajectòries que els poden permetre inserir-se amb més facilitat, i en millors condicions, al mercat laboral.

Accés ampli a les dades



APRENDRE A APRENDRE

Els permet tenir un quadre de comandament que acompanyi el nou paradigma d'“aprendre a aprendre”: els ajuda a fixar millor els seus objectius d'aprenentatge, a triar els itineraris, a identificar els recursos que hauran d'activar en aquest itinerari i a avaluar la seva estratègia d'aprenentatge.

Basat en [“Data: The Missing Piece to Improving Student Achievement”](#) de Data Quality Campaign



Aquesta obra està subjecta a la llicència [Creative Commons de Reconeixement-No Comercial Sense Obra Derivada \(by-nc-nd\)](#). Es permet la reproducció, distribució i comunicació pública de l'obra sempre que se'n reconegui l'autoria. No es permet l'ús comercial de l'obra ni la generació d'obres derivades.

Podeu descarregar-vos la infografia completa aquí.



Més i millors dades per fer avançar l'educació

Quins serien els avantatges d'un accés més ampli a les bases de dades en educació?

Accés limitat a les dades



NO SABEN RES DELS SEUS NOUS ALUMNES

No saben res dels seus nous alumnes, no coneixen la seva trajectòria passada, ni el seu context familiar o social. No poden planificar una atenció personalitzada fins que no han passat uns mesos del nou curs. No saben si els seus alumnes, un cop passen a un curs o etapa superior, estan prou preparats o tenen mancances de coneixement o d'habilitats importants. Per això, només poden fer millores puntuals, sense un coneixement precís dels seus efectes a mitjà i llarg termini. Els centres educatius no tenen referents perquè no poden comparar-se amb la resta del sistema ni amb els altres centres.

DOCENTS I
CENTRES EDUCATIUS

Accés ampli a les dades



PODEN MILLORAR LA PLANIFICACIÓ DELS CONTINGUTS I DE LA PRÀCTICA

Saben quina ha estat la progressió educativa dels seus alumnes, en etapes anteriors, i quina és la seva situació familiar i social, per la qual cosa poden planificar la seva tasca docent i d'acompanyament d'una manera més personalitzada. Tenen informació sobre les trajectòries posteriors i sobre les mancances i fortaleces que els seus antics alumnes tenen, fet que els permet millorar la planificació dels continguts i de la pràctica docent amb la mirada posada en els seus efectes a mitjà i llarg termini. Els centres docents poden situar el seu projecte educatiu i els seus resultats en comparació amb la resta del sistema i amb els altres centres educatius.

Basat en ["Data: The Missing Piece to Improving Student Achievement"](#) de [Data Quality Campaign](#)



Aquesta obra està subjecta a la llicència [Creative Commons de Reconeixement-No Comercial Sense Obra Derivada \(by-nc-nd\)](#). Es permet la reproducció, distribució i comunicació pública de l'obra sempre que se'n reconegui l'autoria. No es permet l'ús comercial de l'obra ni la generació d'obres derivades.

Podeu descarregar-vos la infografia completa aquí.



FUNDACIÓ
JAUME
BOFILL

Més i millors dades per fer avançar l'educació

Quins serien els avantatges d'un accés més ampli a les bases de dades en educació?

Accés limitat a les dades

CIUTADANIA

Accés ampli a les dades

TÉ Poca o cap informació sobre l'efectivitat del sistema educatiu

Paga impostos que van a educació però no té prou informació ni evidències científiques sobre si s'acompleixen els objectius marcats. La ciutadania en general té poca o cap informació sobre l'efectivitat del sistema educatiu. No disposa d'una bona diagnosi sobre el sistema, sobre els actors rellevants o els projectes educatius d'èxit. No pot aportar idees per a la millora del sistema i no participa en el disseny i presa de decisions sobre l'educació del país.

PARTICIPA DE MANERA INFORMADA EN EL DISSENY I LA PRESA DE DECISIONS

La transparència en la gestió de l'educació fa que la ciutadania sàpiga del cert quin tipus de resultats està produint el sistema educatiu. La ciutadania paga impostos sabent que o bé s'obtenen els resultats esperats o bé es treballa per millorar el que s'ha pogut comprovar que no els dona. Té una diagnosi clara sobre el funcionament del sistema, sobre quins són els actors rellevants, sobre quines alternatives hi ha i quins resultats generen. Participa de manera informada en el disseny i la presa de decisions sobre els afers públics.

Basat en ["Data: The Missing Piece to Improving Student Achievement"](#) de Data Quality Campaign



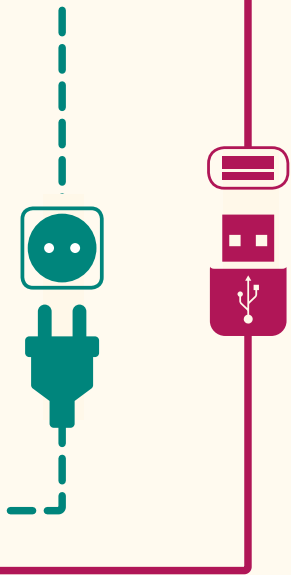
Aquesta obra està subjecta a la llicència [Creative Commons de Reconeixement-No Comercial Sense Obra Derivada \(by-nc-nd\)](#). Es permet la reproducció, distribució i comunicació pública de l'obra sempre que se'n reconegui l'autoria. No es permet l'ús comercial de l'obra ni la generació d'obres derivades.

Podeu descarregar-vos la infografia completa aquí.

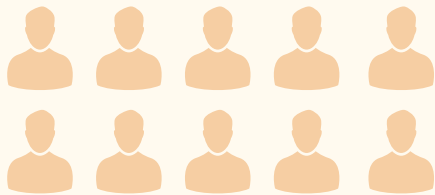


Més i millors dades per fer avançar l'educació

Quins serien els avantatges d'un accés més ampli a les bases de dades en educació?



Accés limitat a les dades



REBEN TREBALLADORS QUE NO TENEN UNA FORMACIÓ PROU ADEQUADA

Reben treballadors que no tenen una formació prou adequada per al lloc de feina que han de desenvolupar. De vegades, ni tan sols troben els treballadors amb la formació que requereixen, i els han d'anar a buscar a altres països. No tenen prou informació per proposar millores en el sistema.

MÓN EMPRESARIAL

Accés ampli a les dades



PODEN DIAGNOSTICAR LES NECESSITATS COMPETENCIALS

Coneixen com surten de preparats els estudiants que acaben cada un dels estudis. Saben quins s'ajusten millor a les tasques concretes que han de desenvolupar en el lloc de treball. Poden diagnosticar les necessitats competencials dels estudiants i proposar millores en el sistema educatiu per millorar-ne els ponts amb el sistema productiu.

Basat en "Data: The Missing Piece to Improving Student Achievement" de Data Quality Campaign



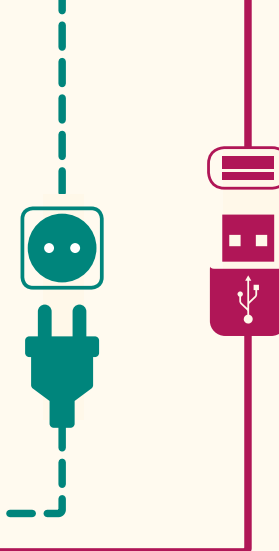
Aquesta obra està subjecta a la llicència [Creative Commons de Reconeixement-No Comercial Sense Obra Derivada \(by-nc-nd\)](#). Es permet la reproducció, distribució i comunicació pública de l'obra sempre que se'n reconegui l'autoria. No es permet l'ús comercial de l'obra ni la generació d'obres derivades.

Podeu descarregar-vos la infografia completa aquí.



Més i millors dades per fer avançar l'educació

Quins serien els avantatges d'un accés més ampli a les bases de dades en educació?



ADMINISTRADORS PÚBLICS I POLÍTICS

Accés limitat a les dades

NO TENEN EN COMPTE LA SOCIETAT CIVIL PER PRENDRE LES SEVES DECISIONS

Prenen decisions sobre les polítiques públiques per qüestions ideològiques o empesos per l'opinió pública, sense saber realment quines possibilitats hi ha que donin els fruits esperats. Estan aïllats de la recerca i l'anàlisi i no poden contrastar les mesures que proposen. No avaluen, o ho fan superficialment, el que implementen.

Accés ampli a les dades

TENEN EN COMPTE LA SOCIETAT CIVIL ESPERONANT-LA PERQUÈ PARTICIPI EN EL DISSENY I PRESA DE DECISIONS.

Avaluen les polítiques que han proposat i han dut a terme, millorant-les allà on fa falta. Es guien per evidències científiques sobre els resultats que han donat les polítiques implementades. Poden pensar, argumentar i dissenyar noves propostes basant-se en el coneixement existent.

Basat en "Data: The Missing Piece to Improving Student Achievement" de Data Quality Campaign



Aquesta obra està subjecta a la llicència [Creative Commons de Reconeixement-No Comercial Sense Obra Derivada \(by-nc-nd\)](#). Es permet la reproducció, distribució i comunicació pública de l'obra sempre que se'n reconegui l'autoria. No es permet l'ús comercial de l'obra ni la generació d'obres derivades.

Podeu descarregar-vos la infografia completa aquí.



Més i millors dades per fer avançar l'educació

Quins serien els avantatges d'un accés més ampli a les bases de dades en educació?



Dades amb
POTENCIAL LIMITAT

No reutilitzables

S'ofereixen algunes dades, en formats que no permeten, o que dificulten, la seva reutilització de forma directa per ordinador. La qualitat de les dades no es garanteix ja que la seva finalitat és molt acotada en el temps i en els usos.

Sense context

L'estudiant es presenta com un ésser aïllat i les anàlisis que es presenten gairebé no fan referència a cap variable explicativa (situació familiar o social). Les anàlisis es limiten a donar nombres agregats que només permeten lectures descriptives. Les polítiques públiques es planifiquen a l'engròs, perquè no hi ha informació prou rica com per fer-les més dirigides.



Dades amb
MÀXIM POTENCIAL

Reutilitzables

S'ofereixen totes les dades disponibles, en formats reutilitzables. Es garanteix la qualitat perquè es té present que tindran més usos dels pròpiament administratius.

Contextuals

Les dades dels estudiants incorporen informació sobre el seu context, tant familiar com territorial. Les anàlisis permeten afinar més, incorporant interpretacions explicatives. Les polítiques públiques poden ser més específiques a l'hora d'implementar-se, per actuar en els col·lectius que més ho necessiten.

Basat en ["Data: The Missing Piece to Improving Student Achievement"](#) de [Data Quality Campaign](#)



Aquesta obra està subjecta a la llicència [Creative Commons de Reconeixement-No Comercial Sense Obra Derivada \(by-nc-nd\)](#). Es permet la reproducció, distribució i comunicació pública de l'obra sempre que se'n reconegui l'autoria. No es permet l'ús comercial de l'obra ni la generació d'obres derivades.

Podeu descarregar-vos la infografia completa aquí.



Més i millors dades per fer avançar l'educació

Quins serien els avantatges d'un accés més ampli a les bases de dades en educació?



Dades amb POTENCIAL LIMITAT

No se sap d'on vénen

No es pot seguir el rastre de les dades, per la qual cosa generalment no es pot contrastar la validesa de les explotacions que se'n fan. **Les anàlisis no tenen tota la potència, ni són prou robustes**, ja que no es poden replicar ni comprovar els resultats que presenten ni les conclusions que se'n deriven.

Aïllades

Les bases de dades estan separades les unes de les altres. **Els casos** (siguin centres, mestres, alumnes o famílies) **no estan identificats i no és possible seguir-ne l'evolució ni creuar les dades d'unes bases de dades amb les altres.**

Transversals

Hi ha dades dels alumnes i dels docents en un moment determinat, en un centre determinat. **No hi ha cap estudi que permeti seguir les trajectòries dels estudiants**, per la qual cosa només hi ha informació sobre un esdeveniment, en un moment concret. Per això, **no es poden buscar les causes de determinats fenòmens d'interès**, com l'abandonament escolar o el fracàs, ni es pot analitzar l'evolució de cada un dels alumnes.



Dades amb MÀXIM POTENCIAL

Traçables

Es pot explorar l'origen de les dades que han permès les anàlisis i els resultats que han generat. **Les recerques i explotacions de les dades tenen la màxima potència** ja que es pot comprovar si tenen biaixos i quines carències o forteses presenten.

Interoperables

Els casos (siguin centres, mestres, alumnes o famílies) estan identificats d'una única manera en totes les bases de dades. **Es pot seguir la seva evolució en diferents aspectes de la vida i es poden creuar les dades de diferents fonts**, el que fa l'anàlisi extremadament rica.

Longitudinals

Hi ha estudis longitudinals específics que possibiliten l'anàlisi de trajectòries, cosa que permet explorar les causes de fenòmens com l'abandonament o el fracàs escolar. **Les dades que ja es recullen, identifiquen els individus en cada moment del temps**, i al llarg de tot el seu camí dins el sistema educatiu, **pel que són possibles molts tipus d'anàlisi, de molta profunditat i rigor**, incloses les anàlisis de les causes dels fenòmens d'interès.

Basat en ["Data: The Missing Piece to Improving Student Achievement"](#) de [Data Quality Campaign](#)



Aquesta obra està subjecta a la llicència [Creative Commons de Reconeixement-No Comercial Sense Obra Derivada \(by-nc-nd\)](#). Es permet la reproducció, distribució i comunicació pública de l'obra sempre que se'n reconegui l'autoria. No es permet l'ús comercial de l'obra ni la generació d'obres derivades.

Podeu descarregar-vos la infografia completa aquí.

