

# Test de "sapiència" edcamp!

participa!

APRENTATGE  
ENTRE IGUALS



Hola!!

# Test de "sapiència" edcamp

04. Vols posar a prova tot el que has après abans d'iniciar el teu **edcamp**? Descobreix què en saps!

El funcionament del test **edcamp** és aquest:



...passes a la següent.



...en el comentari de revisió et proposem enllaços amb material divers.

Perquè puguis anar a cercar-hi la informació que et manca per respondre a la pregunta.

Som-hi!

# Test de "sapiència" edcamp

RECORDA: si respons correctament a la pregunta, passes a la següent. Si no, en el comentari de revisió et proposem enllaços amb material divers perquè puguis anar a cercar-hi la informació que et manca per respondre a la pregunta.

1.

Un **ed**camp és una trobada oberta a tothom, gratuïta i cocreada pels participants amb la finalitat de compartir experiències, coneixements, inquietuds i passions per facilitar l'aprenentatge i el desenvolupament de persones vinculades a i/o interessades en l'educació?

Sí

No

# Test de "sapiència" edcamp

RECORDA: si respos correctament a la pregunta, passes a la següent. Si no, en el comentari de revisió et proposem enllaços amb material divers perquè puguis anar a cercar-hi la informació que et manca per respondre a la pregunta.



OHHHHH

Encara no estàs preparat per  
organitzar un **edcamp**.  
Tranquil, ho estaràs!



# Test de "sapiència" edcamp

RECORDA: si respos correctament a la pregunta, passes a la següent. Si no, en el comentari de revisió et proposem enllaços amb material divers perquè puguis anar a cercar-hi la informació que et manca per respondre a la pregunta.



Molt bé!

Has passat a la següent pregunta...

2.

Les converses són la manera com interactuen i aprenen els participants a l'**ed**camp?

Sí

No

# Test de "sapiència" edcamp

RECORDA: si respos correctament a la pregunta, passes a la següent. Si no, en el comentari de revisió et proposem enllaços amb material divers perquè puguis anar a cercar-hi la informació que et manca per respondre a la pregunta.



## AISS AQUESTA MEMORIA

Recorda que la metodologia **edcamp** es basa en l'aprenentatge entre iguals.

Per tant, no hi ha presentacions ni ponents. Hi ha experteses i converses.



# Test de "sapiència" edcamp

RECORDA: si respos correctament a la pregunta, passes a la següent. Si no, en el comentari de revisió et proposem enllaços amb material divers perquè puguis anar a cercar-hi la informació que et manca per respondre a la pregunta.



Continúa així!  
Has passat a la següent pregunta...

3.

El contingut de les sessions de l'**ed**camp és definit pels assistents a partir de les seves inquietuds, experiències i coneixements?

Sí

No

# Test de "sapiència" edcamp

RECORDA: si respons correctament a la pregunta, passes a la següent. Si no, en el comentari de revisió et proposem enllaços amb material divers perquè puguis anar a cercar-hi la informació que et manca per respondre a la pregunta.



TRANQUIL, NO PASSA RES

Tingues en compte que en un **edcamp** no hi ha un programa de continguts preestablert per l'organització. El programa es construeix el mateix dia de la trobada!





# Test de "sapiència" edcamp

RECORDA: si respos correctament a la pregunta, passes a la següent. Si no, en el comentari de revisió et proposem enllaços amb material divers perquè puguis anar a cercar-hi la informació que et manca per respondre a la pregunta.



Ben fet!

Has passat a la següent pregunta...

4.

Els **ed**campes poden ser sobre un tema acordat per l'organització o bé de temàtica lliure?

Si

No

# Test de "sapiència" edcamp

RECORDA: si respons correctament a la pregunta, passes a la següent. Si no, en el comentari de revisió et proposem enllaços amb material divers perquè puguis anar a cercar-hi la informació que et manca per respondre a la pregunta.



## PREN NOTA!

Les modalitats de l'**edcamp** poden ser de temàtica lliure, sense cap tema o eix central de conversa proposat per l'organització, o bé poden ser converses que tinguin un fil conductor proposat per l'organització!.



# Test de "sapiència" edcamp

RECORDA: si respos correctament a la pregunta, passes a la següent. Si no, en el comentari de revisió et proposem enllaços amb material divers perquè puguis anar a cercar-hi la informació que et manca per respondre a la pregunta.



Yujuuu!

Has passat a la següent pregunta...

5.

Un cop entres en una sessió, t'hi has de quedar fins al final encara que no t'interessi?

Sí

No

# Test de "sapiència" edcamp

RECORDA: si respos correctament a la pregunta, passes a la següent. Si no, en el comentari de revisió et proposem enllaços amb material divers perquè puguis anar a cercar-hi la informació que et manca per respondre a la pregunta.



## AISS AQUESTA MEMORIA

Recorda la regla d'or de l'**ed**camp:

vota amb  
tots dos peus!



# Test de "sapiència" edcamp

RECORDA: si respons correctament a la pregunta, passes a la següent. Si no, en el comentari de revisió et proposem enllaços amb material divers perquè puguis anar a cercar-hi la informació que et manca per respondre a la pregunta.



Ets una *machine!*

Has passat a la següent pregunta...

6.

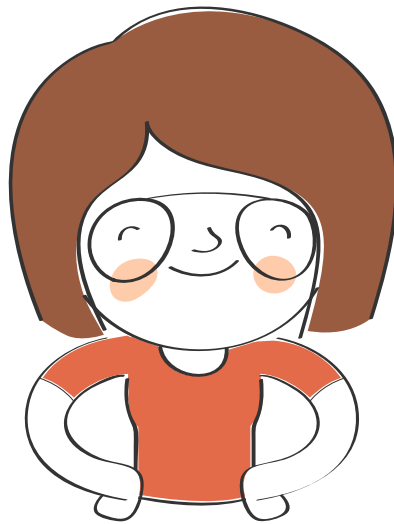
L'**ed**camp s'acaba després de la trobada presencial?

Sí

No

# Test de "sapiència" edcamp

RECORDA: si respos correctament a la pregunta, passes a la següent. Si no, en el comentari de revisió et proposem enllaços amb material divers perquè puguis anar a cercar-hi la informació que et manca per respondre a la pregunta.



AISS AQUESTA MEMORIA

Recorda que tot comença a l'**ed**camp,  
però que continua a la xarxa!



# Test de "sapiència" edcamp

RECORDA: si respos correctament a la pregunta, passes a la següent. Si no, en el comentari de revisió et proposem enllaços amb material divers perquè puguis anar a cercar-hi la informació que et manca per respondre a la pregunta.



ENHORABONA!

Si has respost a tot correctament  
i has decidit afrontar el repte  
d'organitzar un **edcamp**...,

endavant!