



Més i millor temps per aprendre? Cap un nou model d'escola a temps complet i educació compartida

Elena Sintès, sociòloga i autora de l'Informe Breu.

Meritxell Ruiz, directora General de Suport i Atenció a la Comunitat Educativa.

Jaume Aguilar, president de la Federació de Moviments de renovació pedagògica.

Albert Solé, cap de l'àrea de Serveis a les persones de l'Ajuntament de Granollers.



segueix el debat en directe via Twitter

@FundacioBofill #aulabofill



Presentació FUNDACIÓ JAUME BOFILL

Escola a temps complet Cap a un model d'educació compartida

Elena Sintes Pascual

Març 2015

Presentació

Context:

“A les tres a casa?” Impacte social i educatiu de la jornada escolar contínua en base a l'evidència científica produïda en altres comunitats autònomes i països:

- **Pot agreujar desigualtats educatives: persisteixen els resultats acadèmics baixos, les diferències en la qualitat del temps fora de l'horari lectiu, les dificultats de conciliació entre els horaris escolars i els familiars.**
- **En retrocés internacional.**
- **Arreu d'Europa progressiva substitució del la jornada contínua per nous models d'organització escolar basats en el concepte d'escola a temps complet.**

Educació a temps complet:

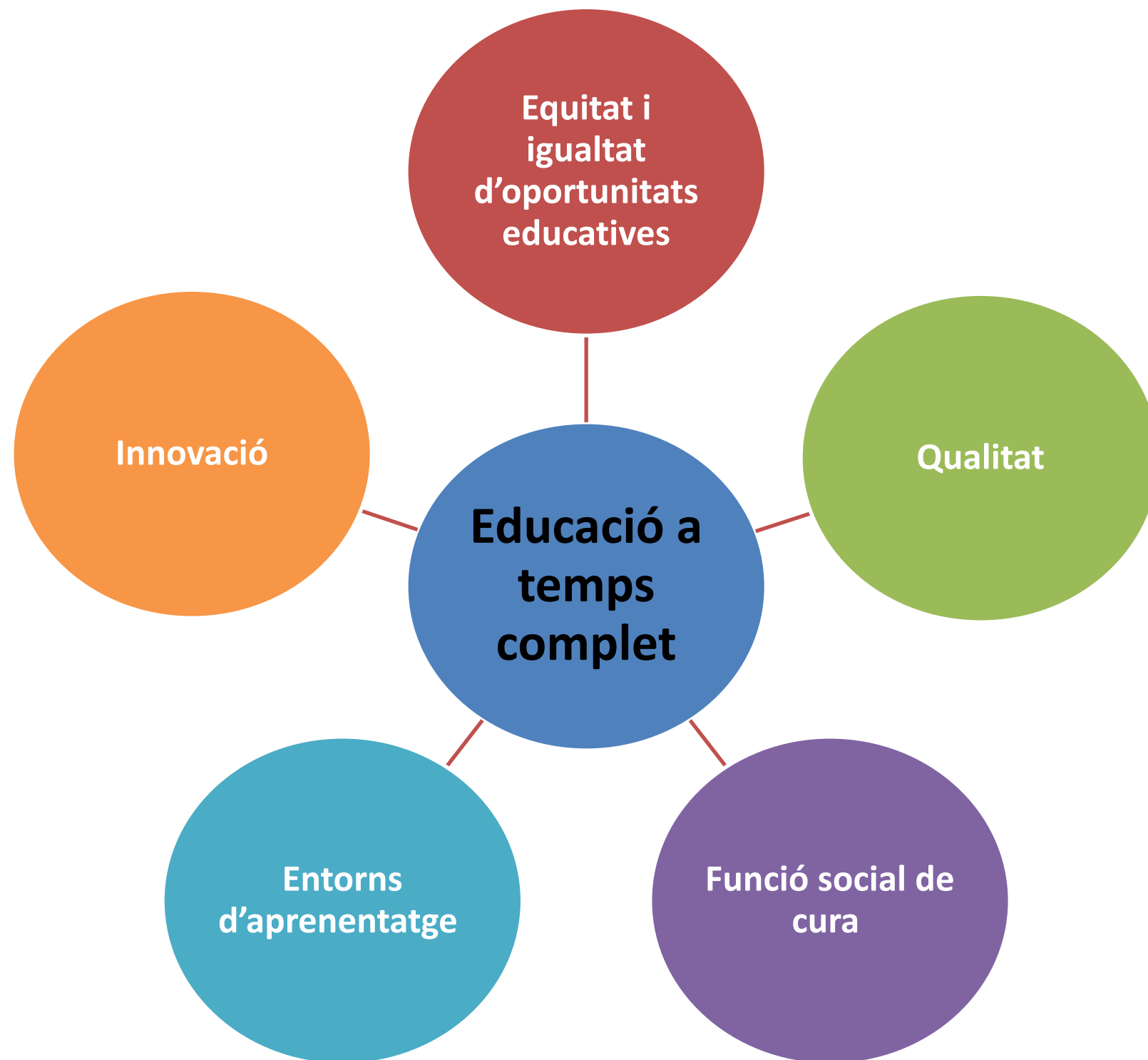
- **L'informe analitza les característiques d'aquest model emergent: objectius, conceptes, estratègies d'actuació i resultats que se n'obtenen.**
- **Explora les condicions d'aplicabilitat de l'educació a temps complet a Catalunya i planteja un seguit d'estratègies, accions i eines per situar les bases del nou model.**

L'escola a temps complet – educació compartida

Reordenar el temps escolar per oferir més i millors oportunitats educatives, d'aprenentatge i desenvolupament:

- Obertura del centres fins a mitja tarda, amb pausa per menjar al migdia, amb oferta horària flexible.
- Integració d'aprenentatges formals i no formals.
- Treball conjunt i implicació amb l'entorn socioeducatiu de l'escola.
- Activitats dins i fora de l'escola.
- Noves pràctiques en el marc de la societat de la informació i la cultura digital.

Objectius de l'educació a temps complet



EXEMPLES D'EMPLOI DU TEMPS

EXEMPLE 1

	8h30	11h30	13h30	15h45	16h30
LUNDI	ACCUEIL	ENSEIGNEMENT	PAUSE MÉRIDIANNE	ENSEIGNEMENT	APC et TAP / SORTIE DE L'ÉCOLE ou TAP
MARDI	ACCUEIL	ENSEIGNEMENT	PAUSE MÉRIDIANNE	ENSEIGNEMENT	TAP / SORTIE DE L'ÉCOLE ou TAP
MERCREDI	ACCUEIL	ENSEIGNEMENT			
JEUDI	ACCUEIL	ENSEIGNEMENT	PAUSE MÉRIDIANNE	ENSEIGNEMENT	APC et TAP / SORTIE DE L'ÉCOLE ou TAP
VENDREDI	ACCUEIL	ENSEIGNEMENT	PAUSE MÉRIDIANNE	ENSEIGNEMENT	TAP / SORTIE DE L'ÉCOLE ou TAP

EXEMPLE 2

	8h30	11h30	13h30	14h	15h30	16h30
LUNDI	ACCUEIL	ENSEIGNEMENT	PAUSE MÉRIDIANNE	TAP	ENSEIGNEMENT	SORTIE DE L'ÉCOLE ou TAP
MARDI	ACCUEIL	ENSEIGNEMENT	PAUSE MÉRIDIANNE	ENSEIGNEMENT	APC et TAP	SORTIE DE L'ÉCOLE ou TAP
MERCREDI	ACCUEIL	ENSEIGNEMENT				
JEUDI	ACCUEIL	ENSEIGNEMENT	PAUSE MÉRIDIANNE	ENSEIGNEMENT	APC et TAP	SORTIE DE L'ÉCOLE ou TAP
VENDREDI	ACCUEIL	ENSEIGNEMENT	PAUSE MÉRIDIANNE	ENSEIGNEMENT	TAP	SORTIE DE L'ÉCOLE ou TAP

APC : activités pédagogiques complémentaires
TAP : temps d'activités parascolaires



Montag- Mittwoch- Freitag

7.35 Uhr - 15.40 Uhr

Lernfördernde Rhythmisierung des Schulalltags:

7.35 Uhr - 11.50 Uhr: 5 Stunden Fachunterricht

11.55 Uhr - 14.00 Uhr: Angebote für die Mittagszeit

- Mittagessen in der neuen Mensa

- Bewegungsspiele

- Entspannung

- Chor/ Orchester (montags)

- Hausaufgabenbetreuung

- selbstständiges Arbeiten

14.05 Uhr - 15.40 Uhr: 2 Stunden Fachunterricht

bzw. Arbeitsgemeinschaften (mittwochs)

Wahlmöglichkeit I

Das besondere Freihofprofil

Klasse 5: Latein (5 Stunden) und
Englisch (3 Stunden)

Klasse 8: maximale Wahlmöglichkeit
entweder sprachliches Profil:

3. Fremdsprache (Französisch oder Italienisch)

oder naturwissenschaftliches Profil: NwT

Klasse 11 und 12: Kurssystem mit einer
Pflichtfremdsprache

Wahlmöglichkeit II

Klasse 5: Englisch

Klasse 6: Französisch

Klasse 8: Italienisch oder NwT

Klasse 11 und 12: Kurssystem mit einer
Pflichtfremdsprache

Neues Kernfach ab Klasse 8 zur Wahl

Naturwissenschaft und Technik sind ein unverzichtbarer Teil unserer Kultur und müssen Bestandteil einer zeitgemäßen Bildung sein.

Der Lebenswelt der Schülerinnen und Schüler entsprechend, werden Kenntnisse aus der Biologie, Chemie, Physik und Geographie vermittelt.

Diese Partner unterstützen unserer Arbeit in besonderem Maße:

- Fa. Festo und Festo Didactic, Esslingen

- Fa. Schuler, Göppingen

- EVF - Energieversorgung - Filstal

- Journalist u. Medienberater

Leonhard Fromm, Göppingen

Carpe diem

Adresse:
Freihof-Gymnasium
Freihofstraße 43
73033 Göppingen

Öffnungszeiten Sekretariat:
Mo, Mi: 9-16 Uhr
Di, Do: 9-12 Uhr ; 14-16 Uhr
Fr.: 9-12 Uhr

Telefon
(+49) (7161) 85 03 97
Fax
(+49) (7161) 85 03 88

Internetadresse:
web: <http://www.freihof-gymnasium.de>
e-mail: sekretariat@fgy.gp.schule.bwl.de



Estratègies educació a temps complet

- ✓ Ampliar i/o millorar el temps lectiu
- ✓ Integrar i enriquir el temps no lectiu
- ✓ Connectar l'escola amb l'entorn
- ✓ Innovar el temps educatiu

Ampliar i/o millorar el temps lectiu

Innovar el temps educatiu

- Enlloc de “quant de temps dediquem a què” → “com utilitzem el temps per a fer què”.
- L’organització de les hores lectives (sessions lectives, grandària dels grups, durada del dia escolar, dels descansos i vacances) s’han d’adequar millor a la capacitats i necessitats dels alumnes.
- Reorganització funcionament dels centres.
- Incorporació d’aprenentatges no presencials i no formals.
- Personalitzar l’aprenentatge i suport addicional.

Integrar i enriquir el temps no lectiu

Creació de projectes educatius on activitats lectives i no lectives estiguin relacionades entre si i formin part d'un mateix marc conceptual i organitzatiu, creant un ambient d'aprenentatge coherent i integrat.

- Projecte educatiu amb connexió conceptual entre les activitats lectives i no lectives.
- Els elements extracurriculars són orientats i tenen alta qualitat pedagògica.
- Combinar enfocaments i escenaris d'aprenentatge – escolars i no escolars-, sense que l'escola perdi el seu lloc central com a institució educativa.

Connectar l'escola amb l'entorn

- Trencar murs, reconeixement, pertinença, compromís centrat en l'educació.
- Lideratge compartit i grup coordinador del programa dins el centre: direcció, personal docent i no docent, entitats col·laboradores i famílies.
- Sistemes municipals d'educació / escola hub / escola node.
- Coordinació territorial.
- Assegurar la sostenibilitat a llarg termini, amb un finançament diversificat.

Oportunitats a Catalunya

- ✓ Potenciar les pràctiques que ja s'estan desenvolupant.
- ✓ Aprofitar l'experiència acumulada:
 - **Sisena hora/hora complementària**
 - **Lleure educatiu / AMPA / entitats**
 - **Plans educatius d'entorn / comunitats d'aprenentatge**
 - **Centres innovadors**
 - **Programes d'acompanyament a l'escolaritat**
- ✓ Reorientar cap a un model emergent a Europa:
 - **Equitat**
 - **Qualitat**
 - **Cura**
 - **Entorns d'aprenentatge**
 - **Innovació**

Oportunitats a Catalunya

- ✓ Superar la dialèctica entre jornada continua i jornada partida.
- ✓ Definir un horari escolar orientat a l'ampliació i millora d'oportunitats educatives:
 - **Amb garanties d'obertura dels centres més enllà de l'horari lectiu.**
 - **Accés a menjador en l'horari adequat a cada nivell educatiu.**
 - **Integració i enriquiment d'activitats de lleure i de suport a l'aprenentatge.**
 - **Connexió amb l'entorn al servei de l'educació.**
- ✓ Construir un model educatiu orientat a reduir les desigualtats educatives i assolir majors nivells d'èxit escolar i d'equitat, i alhora adaptar l'escola a la realitat social i familiar actual.



Presentació FUNDACIÓ JAUME BOFILL

Escola a temps complet Cap a un model d'educació compartida

Elena Sintes Pascual