

**Tecnologies digitals a l'escola:
com incorporar-les per afavorir
l'aprenentatge?**

#EvidènciesDigital

El projecte “La meva Manresa”



Ramon Barlam Aspachs

(Professor a l'INS Cal Gravat (Manresa))

 [@rbarlam](https://twitter.com/rbarlam)

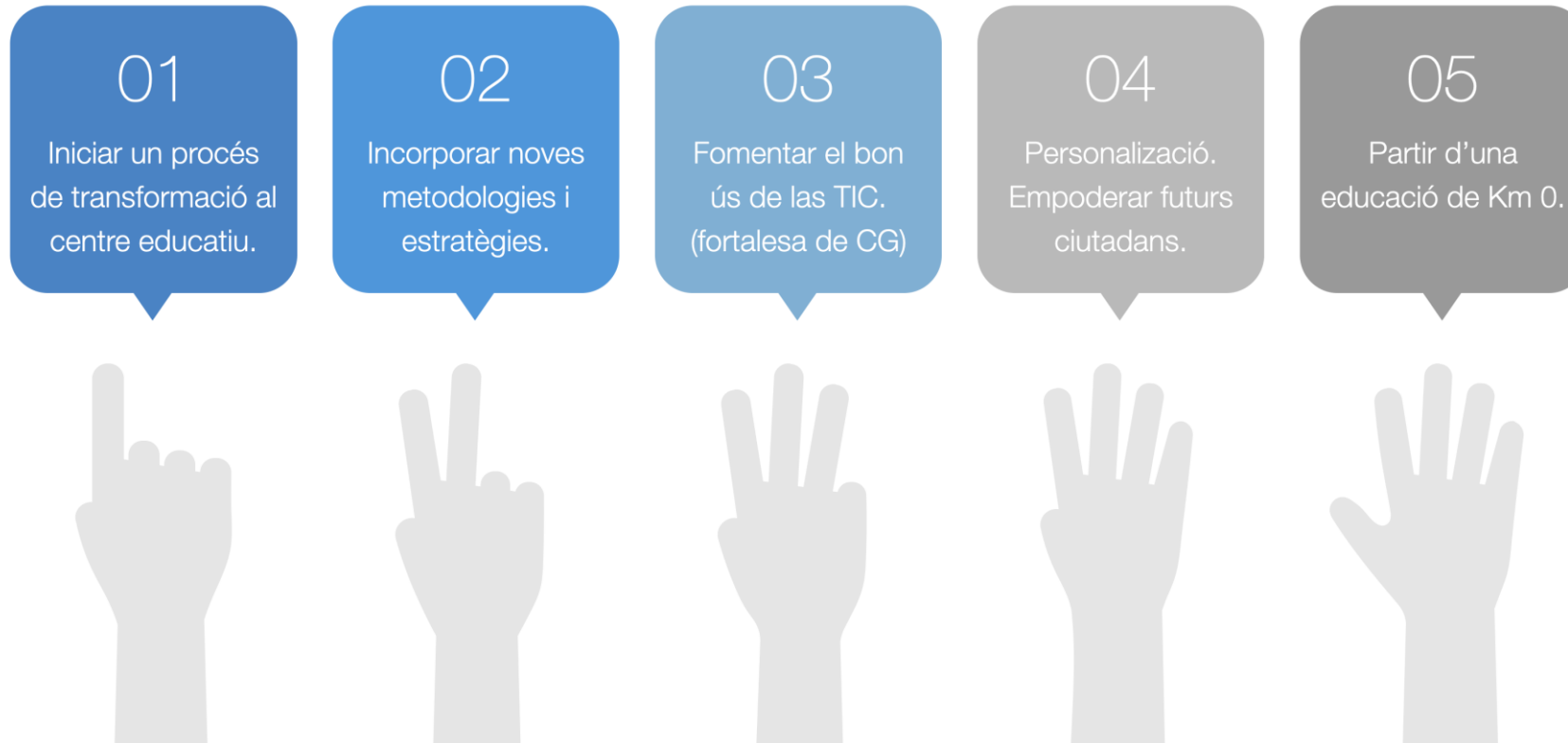


Assessorament extern

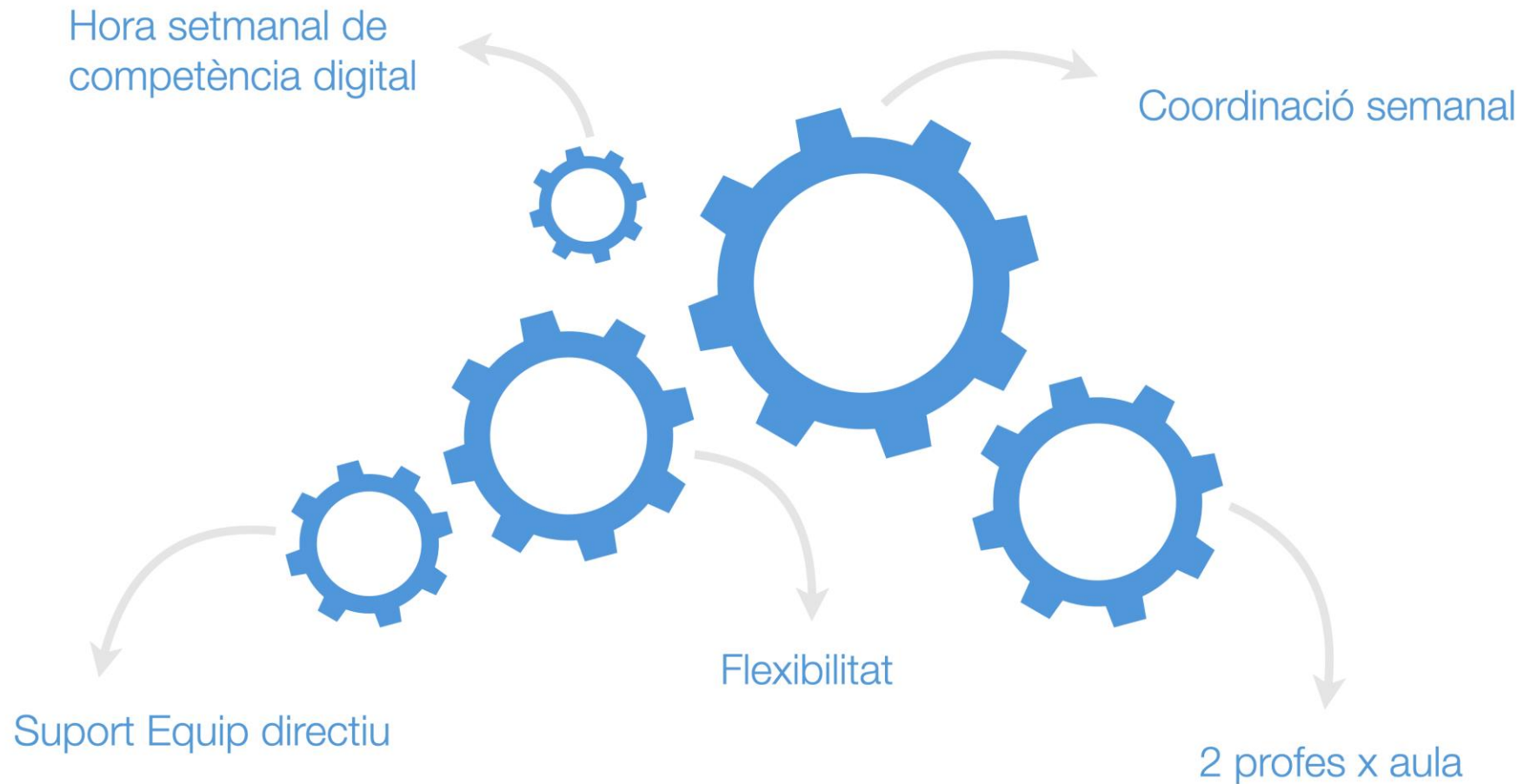


Objectius – competència digital

Amb la mirada posada en les noves necessitats a l'INS Cal Gravat de Manresa, vam iniciar el curs 2016-2017 amb un conjunt de transformacions metodològiques que es van concretar en l'aposta per la introducció de Chromebooks des del primer curs de l'ESO. Quatre anys més tard hem completat el projecte, i tota l'ESO funciona amb aquest sistema.



Aspectes organitzatius



Focus de La meva Manresa

1. L'ecosistema

Observació de macroinvertebrats (qualitat de l'aigua).
Riera de Sant Esteve.

2. Ubicació

Situem Manresa en el mapa. Coneixem els barris.

3. Decibels

Mapa urbà de decibels cooperatiu, fet en col·laboració amb altres instituts.

4. Monuments

Els espais emblemàtics de Manresa.



5. Les persones

Personatges rellevants de la ciutat. Les entitats.

6. Mobilitat

Conèixer les diferents rutes del bus urbà.

7. Oferta cultural

Biblioteques, teatres, esports i altres ofertes culturals.

8. ManresArt

Compartim les nostres mirades sobre la ciutat des d'un punt de vista artístic.



Curs 2020-2021



01

PRIMER
TRIMESTRE

- La relació que tinc amb la ciutat.
- La ciutat, els seus barris, les distàncies. Manresa en l'espai i en el temps.
- El clima, la fauna i la flora. Dinàmica STEAM.
- Diferents mirades personals envers la ciutat.

02

SEGON
TRIMESTRE

- La Manresada (activitat LaceNet al costat d'altres centres educatius de la ciutat i de la comarca). Enguany virtual.
- Els edificis i els espais.

03

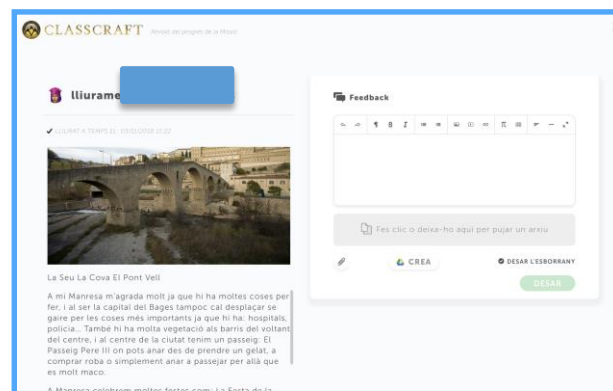
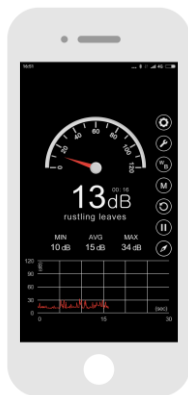
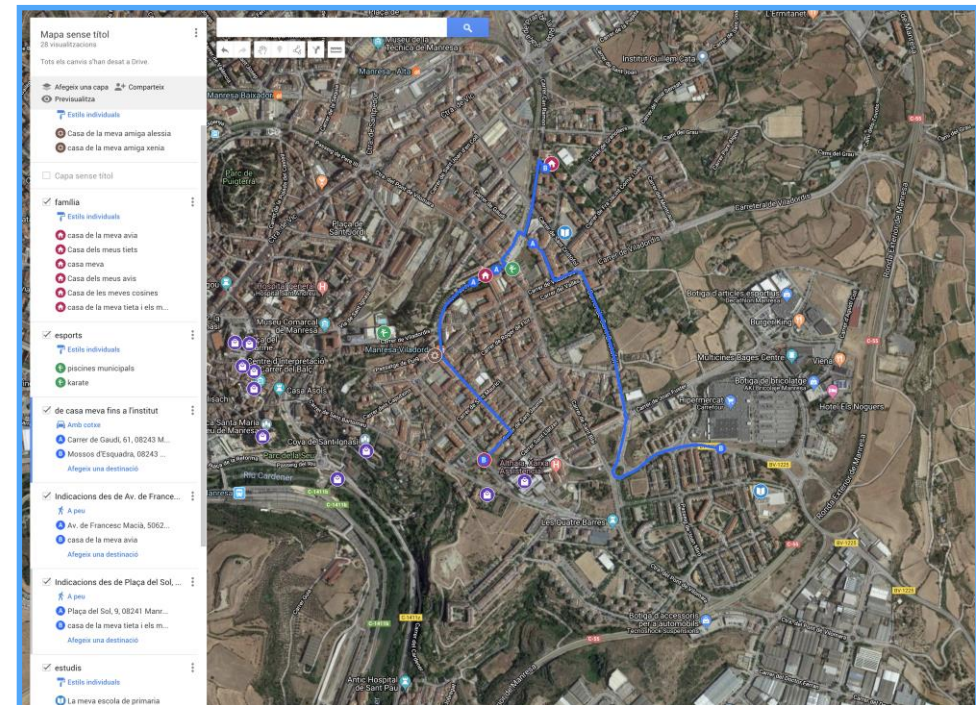
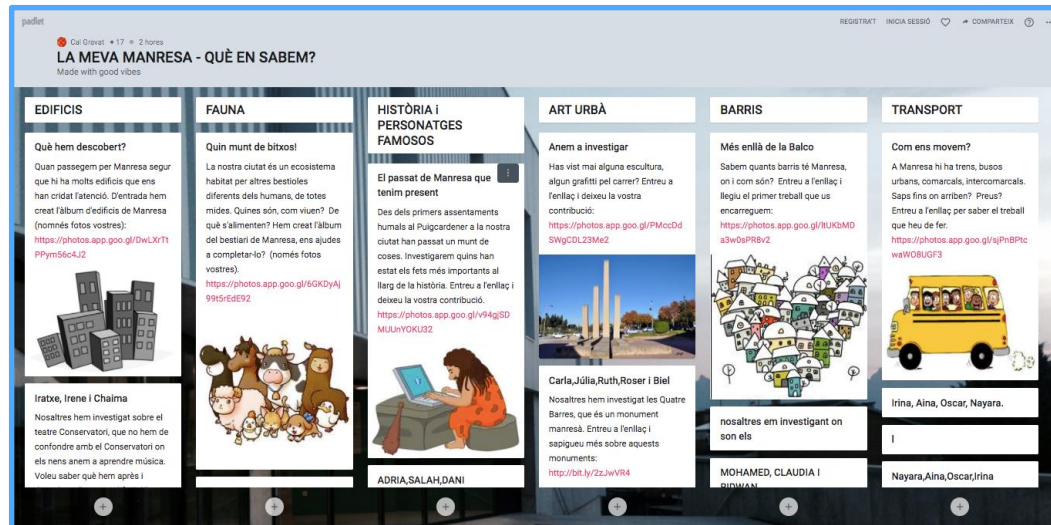
TERCER
TRIMESTRE

- La ciutat de las persones. Personatges històrics rellevants, també actuals. Persones que treballen per a la comunitat: policia, bombers, metges ...
- Institucions i entitats culturals de la ciutat.
- Els meus interessos a la ciutat (personalització de l'aprenentatge).

Treball a l'aula 2018-2019



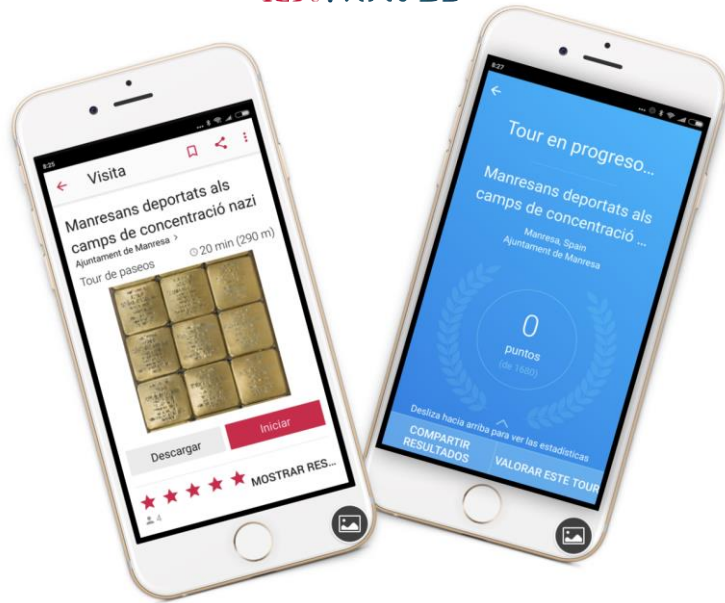
Algunes de les eines utilitzades (I)

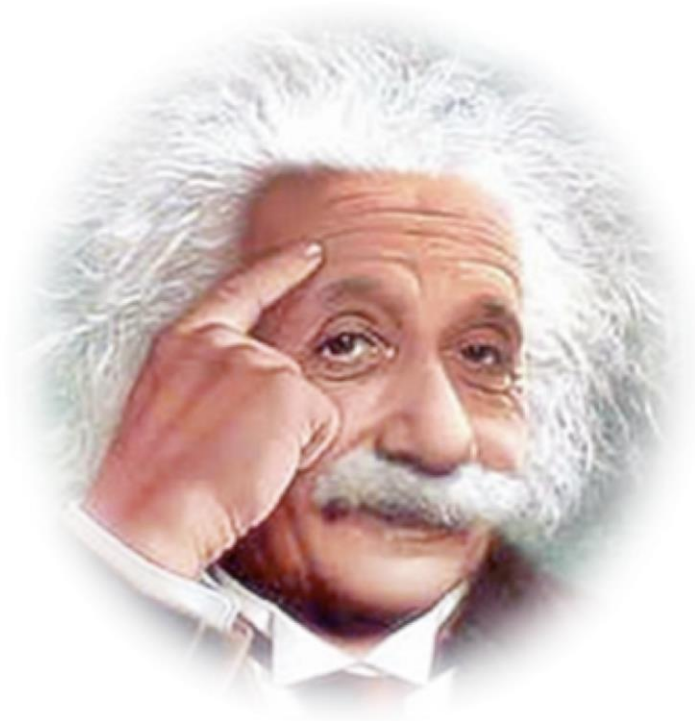


Algunes de les eines utilitzades (II)



izi. TRAVEL





“La vida és com la bicicleta: Cal pedalar endavant per no perdre l’equilibri.”

ALBERT EINSTEIN