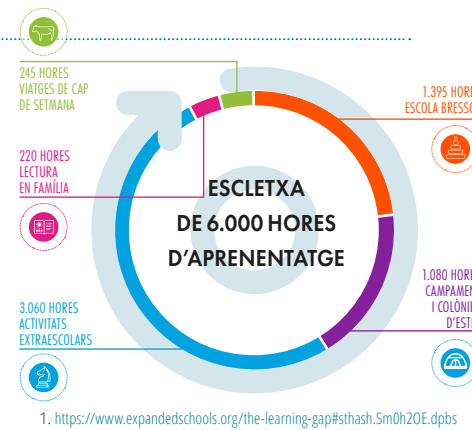


## PER QUÈ L'EDUCACIÓ 360 ÉS UNA GRAN OPORTUNITAT PEL MUNICIPI?

1

### Perquè contribueix a reduir les desigualtats

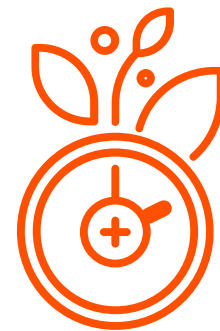
És en el temps no lectiu, on es produeixen més desigualtats. Segons dades de la iniciativa americana Expanded Schools<sup>1</sup> en els infants de dotze anys s'ha produït una esclatxa de 6.000 hores de diferència entre la infància que té més oportunitats i la que menys.



2

### Perquè ens ajuda a estar més preparats per al futur

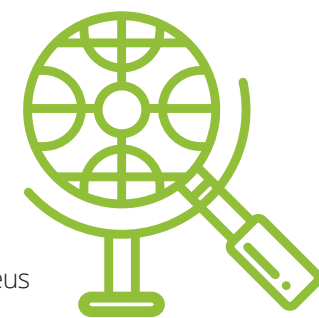
Educació 360, com a política pública, permet afrontar la realitat present i futura marcada pels canvis socials, tecnològics i culturals constants. Educa la ciutadania en competències per viure i donar respostes a realitats complexes. Ho fa treballant per una societat més formada, més empoderada, més crítica, més resiliència a les crisis i amb més cohesió social.



3

### Perquè comptem amb un ecosistema d'agents compromesos amb l'educació

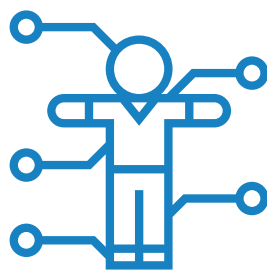
A Catalunya hi ha un important ecosistema d'entitats i persones que aporta valor educatiu: espais i caus, AMPA, clubs esportius, entitats de música, culturals, i biblioteques, entre d'altres. Els ajuntaments tenen l'oportunitat d'incrementar els beneficis de la tasca que realitza la comunitat, connectant i coordinant els seus esforços amb objectius compartits.



4

### Perquè genera importants efectes positius en persones, famílies i comunitats

L'evidència internacional assenyalava efectes positius de l'Educació 360 en els àmbits escolar (reducció de l'absentisme i l'abandonament escolar i increment dels resultats acadèmics), personal, familiar (millora de l'autonomia i l'autoestima) i comunitari (reforça la cohesió social i el teixit associatiu).



## L'ALIANÇA EDUCACIÓ 360

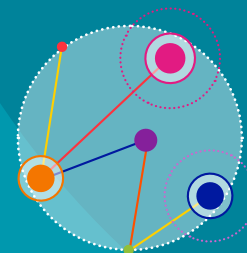
Per tal de promoure aquesta nova forma de concebre l'educació, la Fundació Jaume Bofill, la Federació de Moviments de Renovació Pedagògica i l'Àrea d'Educació de la Diputació de Barcelona han impulsat l'Aliança Educació 360, a la que s'hi han afegit desenes d'ajuntaments, entitats, centres educatius, grups de recerca i xarxes d'organitzacions socials, culturals i esportives i centres educatius.

## UNA CONSTRUCCIÓ COL·LECTIVA

Les propostes i reflexions que s'inclouen, en aquest document, són fruit d'un treball col·lectiu desenvolupat en el marc de l'Aliança Educació 360, per més de seixanta persones d'àmbits tècnics i polítics dels ajuntaments, de la comunitat docent, centres educatius i responsables d'entitats socioeducatives i culturals, durant els mesos d'abril a juny de 2018.

Si vols saber més sobre Educació 360 i si vols accedir al document complet de propostes de política municipal pots fer-ho a:

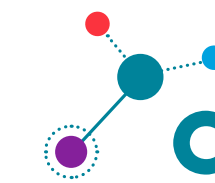
[educacio360.cat](https://educacio360.cat)



EDUCACIÓ 360  
EDUCACIÓ A TEMPS COMPLET

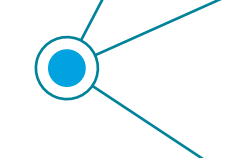
@educacio360 | educacio360  
Tel: 934588700 | Correu: info@educacio360.cat

EDUCACIÓ  
360  
A TEMPS COMPLET



Connectant la comunitat  
per generar més i millors oportunitats educatives

PROPOSTES DE POLÍTICA MUNICIPAL  
(2019-2023)



# L'EDUCACIÓ 360 COM A ESTRATÈGIA MUNICIPAL

Educació 360 és una iniciativa educativa, social i política que proposa que el model educatiu promogui i integri els aprenentatges i l'educació que es produeixen en tots els temps i espais de la vida de les persones, connectant l'escola, famílies i tots els recursos i actius de la comunitat.

## Connectant temps, espais i actors educatius

Es tracta d'una estratègia clau per al país que té com a objectiu generar més i millors oportunitats educatives per a tothom, des de les activitats extraescolars, a les d'estiu o el temps de migdia, així com activitats culturals, esportives, lingüístiques i artístiques, entre d'altres. L'escenari en que es desenvolupa és el municipi, ja que afecta al conjunt de la comunitat. A través d'aquesta nova mirada, es pretén incrementar els nivells educatius de tota la població i reduir les importants desigualtats que es produeixen, especialment en tot allò que hi ha més enllà del sistema educatiu reglat.

L'Educació 360 està conformada per quatre grans vectors:

1. **Generar més i millors oportunitats educatives**
2. **Connectar els aprenentatges i l'educació lectiva i no lectiva**
3. **Promoure i garantir l'equitat i la igualtat d'oportunitats**
4. **Construir una aliança: desenvolupar la lògica col·laborativa i comunitària**

## El municipi: actor privilegiat

L'espai idoni per a desenvolupar una estratègia d'Educació 360 és l'àmbit local. En aquest sentit, els ajuntaments tenen una gran oportunitat de desenvolupar aquest tipus d'aliança. Tothom hi és convidat a formar-ne part. Per aquest motiu, tenint en compte que al maig del 2019 se celebren eleccions municipals, l'*Aliança Educació 360* ha decidit presentar un conjunt de propostes i mesures de política municipal per aquells ajuntaments que vulguin impulsar iniciatives en clau d'Educació 360.

# COM HO PODEM FER REALITAT?

El canvi que planteja l'Educació 360 és molt profund. En aquest escenari, l'Ajuntament assumeix un rol facilitador i de coordinació que vincula sectors i agents diversos. És clau exercir un lideratge distribuït, comptar amb un sistema clar d'avaluació de resultats i crear un relat comú. També és necessari disposar d'una persona o equip de suport perquè els diferents actors puguin avançar en l'Educació 360 i destinar-hi recursos organitzatius, humans i econòmics.



# 9 PROPOSTES I 36 MESURES CONCRETES

Amb el convenciment que l'Educació 360 ha d'esdevenir un eix estratègic, en el proper mandat 2019-2023, s'han construït 9 propostes i 36 mesures concretes per incorporar en els programes electorals i executar durant el proper període de govern municipal.



## PERSONES I FAMÍLIES

### ACORDS MUNICIPALS

#### 1. DIAGNÒSTICS COMPARTITS

Desenvolupar un diagnòstic de la realitat educativa del municipi, de manera participada.

#### 2. PACTE LOCAL PER L'EDUCACIÓ 360

Ha d'establir les línies estratègiques educatives i les prioritats compartides pel conjunt d'agents del municipi.

### ESPAIS DE CONNEXIÓ I COORDINACIÓ

#### 3. CONSELL EDUCATIU MUNICIPAL

Espai de participació, amb capacitat de decisió, que incorpora, a més dels centres educatius, els agents que tenen impacte en l'educació al municipi.

#### 4. CLAUSTRS I EQUIPS EDUCATIUS AMPLIATS

Claustres que incorporen els professionals i agents educatius implicats en les activitats del centre: monitors, educadors, psicòlegs... per oferir estratègies més integrals.

#### 5. SETMANA DE L'EDUCACIÓ 360

Esdeveniment anual amb l'objectiu de presentar totes les oportunitats educatives, apropar-les a nous públics i reconèixer la tasca del conjunt d'actors i espais.

## MUNICIPI, ECOSISTEMA EDUCATIU

#### 6. REDEFINIR ZONES I TERRITORIS EDUCATIUS

Redefinir a una escala més humana. Es dotaran amb tècnics educatius i pressupost i englobaran entre 4 i 6 escoles, 1 o 2 instituts, biblioteques, clubs esportius i entitats.

#### 7. REPENSAR I COORDINAR ELS USOS DELS RECURSOS MUNICIPALS I D'ENTITATS

Repensar i coordinar els equipaments i recursos, de l'Ajuntament i les entitats, a nivell físic i de disseny de servei, i millorar la seva connexió amb els centres educatius.

#### 8. REDISSENY DELS ESPAIS PÚBLICS

Amb la finalitat de fer-los més amables i habitables per a la infància i l'adolescència, incorporant sempre vessants educatives: carrers, places, parcs...

#### 9. OBRIR LES ESCOLES I ELS INSTITUTS A LA COMUNITAT

L'Ajuntament col·labora amb els centres educatius per fer viable l'obertura dels seus espais per a activitats comunitàries. Exemple: patis oberts, biblioteques, gimnasos...

## OFERTA EDUCATIVA 360 DE LES NOVES OPORTUNITATS

#### 10. MAPES EDUCATIUS DE RECURSOS COMPARTITS

Elaborar un mapa que incorpori el conjunt de recursos educatius existents al municipi, públics i comunitaris, per oferir una panoràmica integral i millorar-ne l'accés.



## BARRI

#### 11. WEB/APP EDUCACIÓ 360

Impulsar la posada en marxa d'una Web/App de l'Educació 360 a nivell municipal, punt de referència a l'hora de cercar activitats i oportunitats educatives.

#### 12. PROGRAMA MUNICIPAL D'ACTIVITATS EXTRAESCOLARS 360

Elaboració d'un catàleg permanent d'activitats extraescolars 360, amb l'oferta de l'Ajuntament, centres educatius, AMPA i del conjunt d'agents de la comunitat.

#### 13. OFERTA EDUCATIVA I LÚDICA COORDINADA D'ESTIU

Organització d'una oferta educativa i lúdica d'activitats d'estiu, impulsada per tots els agents educatius de la comunitat, amb garantia de qualitat.

#### 14. TEMPS DEL MIGDIA EDUCATIU I SALUDABLE PER A TOTHOM

L'espai de migdia de menjador, com a espai plural i divers, no segregat, de ple dret, amb dimensió educativa i integrat en el Projecte Educatiu del centre i territori.

#### 15. SUPORT ESCOLAR

Promoure des de l'Ajuntament, programes de reforç escolar, dins dels mateixos centres o en d'altres espais, garantint l'accés especialment dels més desfavorits.

## PERSONALITZACIÓ EDUCATIVA

#### 16. PASSAPORT 360

Passaport per a infants i adolescents que ofereix destinacions d'aprenentatges i que recull les credencials assolides. Permet fer itineraris personalitzats.

#### 17. MICRO-CRENCIALS D'APRENENTATGE DIGITALS

L'Ajuntament promourà que els actors educatius emetin credencials digitals d'aprenentatge vinculades a les seves activitats i que la ciutadania en faci ús.



## MUNICIPI

#### 18. PROGRAMES D'APRENENTATGE SERVEI (APS)

Incorporar i impulsar accions d'Aprenentatge Servei (APS), combinant servei a la comunitat i aprenentatge de competències, habilitats i valors, amb la implicació dels agents.

## VALORACIÓ I RECONeixEMENT

#### 19. ACTE CIUTADÀ DE LLIURAMENT DEL TÍTOL DE LA ESO PER PART DEL MUNICIPI

Organitzar, anualment, un acte en que es visualitzi com el propi municipi lliura de manera simbòlica els títols d'ESO a tot l'alumnat, reconeixent-ne el valor i l'esforç.

#### 20. RECONeixEMENT DE BONES PRÀCTIQUES D'EDUCACIÓ 360

Cercar i identificar les bones pràctiques educatives de la comunitat i reconèixer les que destaquen per la qualitat, bona pràctica, innovació i resultats.

#### 21. SUPORT ALS DIFERENTS AGENTS EDUCATIUS

L'Ajuntament impulsarà i incrementarà el suport econòmic o tècnic als agents educatius de la comunitat: AMPAs, entitats, clubs...

## INNOVACIÓ EN LES OPORTUNITATS EDUCATIUES

#### 22. PILOTATGE DE NOVES EXPERIÈNCIES

Desenvolupar un projecte de pilotatge d'experiències innovadores en l'àmbit educatiu, amb estratègia d'Educació 360 i consensuat amb tots els agents educatius.

#### 23. LABORATORI D'APRENENTATGE

Impulsar un laboratori d'aprenentatge al municipi, un espai d'experimentació i de cocreació entre iguals, que aplegui a diversos agents educatius del municipi.



## TERRITORI

## UNIVERSALITZACIÓ, INCLUSIÓ I EQUITAT

#### 24. UNIVERSALITZACIÓ DE SERVEIS

Desenvolupar una estratègia municipal per a la progressiva universalització dels serveis clau de l'Educació 360, com l'espai migdia, extraescolars, vacances...

#### 25. AUGMENTAR ELS RECURSOS DIRIGITS A L'EDUCACIÓ 360

Promoure l'increment de recursos públics i de la comunitat per l'Educació 360. Com a mínim, el pressupost municipal ha de superar la mitjana catalana: 76,97€ per ciutadà.

#### 26. TARIFACIÓ SOCIAL

Implementar-la en el màxim de serveis educatius possibles del municipi per a establir preus d'acord amb la capacitat adquisitiva de la població.

#### 27. INCREMENT DE LA POLÍTICA DE BEQUES

Ampliar el desplegament de beques per a material escolar, extraescolars, activitats educatives de vacances... per a reduir desigualtats.

#### 28. PROGRAMA DE SUPORT A PERSONES AMB NEE

Programa específic de suport a les persones amb necessitats educatives especials que tingui en compte el conjunt de recursos del municipi.

#### 29. PLA D'IGUALTAT DE GÈNERE DE L'EDUCACIÓ 360

El Pla ha de dissenyar accions que reduïxin les desigualtats de gènere on es produeixen més discriminacions.

#### 30. PROGRAMA DE SEGONES OPORTUNITATS

Impulsar un programa de segones oportunitats educatives, incorporant l'enfocament de l'Educació 360. S'acompanyarà als joves en els àmbits emocional, relacional i del lleure.

## ACOMPANYAMENT I EMPODERAMENT

#### 31. ORIENTACIÓ A FAMÍLIES EN TRANSICIONS

Posar en marxa o reforçar un servei d'orientació i acompanyament a les famílies en els períodes de transició educativa, de forma coordinada amb els centres educatius.

#### 32. PROGRAMA DE PARENTALITAT POSITIVA

Desenvolupar programes de competències parentals ajustats a les necessitats de les diferents etapes, des d'abans de néixer fins a l'adolescència.

#### 33. ORIENTACIÓ I PRESCRIPCIÓ EDUCATIVA

Reforçar la funció d'orientació i prescripció dels infants i joves d'activitats o serveis fora de l'horari lectiu, segons les seves necessitats.

#### 34. MENTORIA SOCIAL

Els programes de mentoria social han de generar connexions d'apoderament i acompanyament entre referents de la comunitat i els infants i adolescents que ho necessitin.

#### 35. PROGRAMES I ESPAIS DE JOVENTUT I ADOLESCÈNCIA

Desenvolupar programes i espais dirigits especialment a l'adolescència i la joventut sobre la base dels seus interessos, protagonisme i participació.

#### 36. PROGRAMA PER A LA PETITA INFÀNCIA I FAMÍLIA

L'objectiu és aconseguir que totes les famílies s'aproximin a les escoles, espais familiars... abans de l'inici de P3. S'oferiran coneixements i competències sobre la infància a les famílies.