

E-154

**ACTUALITZACIO I AMPLIACIO DE
L'ENQUESTA D'EQUIPAMENTS CULTURALS DE CATALUNYA**

COORDINACIO:

Gemma Sendra

RESPONSABLE TECNICA:

Natàlia Calsina

EQUIP ENQUESTADORS:

Cristina Casal
Xavier Fina
Eduard García
Núria Perales
Anna Riu
Tesi Raubert
Isabel Tallante

EQUIP INFORMATIC:

Frida Alarcon
Anna Colomer
Montse López
Alicia López
José López
Angels Marquet
Olga Martínez
Bernadet Navarro
Maurici Tovies

COL.LABORADORS:

Jordi Calsina
Adriana Herrera

1. PRESENTACIO

El grau de dotació d'equipaments culturals d'un territori és una mostra molt important del dinamisme de la política cultural desenvolupada per les diferents administracions que hi intervenen, així com també de la maduresa de la demanda.

Catalunya ha viscut en aquests últims quinze anys una transformació molt important del seu mapa cultural. La intervenció massiva dels diferents estaments de l'administració en la gestió, planificació i programació cultural, ha fet que en poc temps l'oferta d'equipaments augmentés de forma considerable. En aquest sentit, han estat els propis ajuntaments els qui han jugat el principal paper com a agents i actors d'aquesta transformació.

Aquest impuls tant important que es va viure en els deu primers anys de la democràcia han sofert una lleugera recessió en aquests últims temps. La crisi econòmica d'una banda i el procés lent però necessari de formació de la demanda han fet que el ritme de creació i transformació dels equipaments es caracteritzés per certa estabilitat.

L'any 1985, la Fundació J.Bofill conjuntament amb les diferents institucions catalanes, van encarregar al Centre d'Estudis de Planificació un inventari dels equipaments culturals de Catalunya, on quedava recollida l'oferta

d'equipaments d'ús públic de Barcelona, les ciutats de més de 50.000 habitants i les capitals de comarca.

Passats cinc anys des de la realització d'aquest estudi, el Ministeri de Cultura ha encarregat al nostre Centre la realització d'una enquesta sobre el nivell general de dotació cultural dels municipis de Catalunya, informació que ha de formar part d'una anàlisi més àmplia sobre l'avaluació de les polítiques culturals que el Ministeri presentarà properament davant del Consell d'Europa.

Pel que respecta a Catalunya la mostra escollida comprèn un total de 99 municipis, entre els quals hi estan representats tots els municipis de més de 20.000 habitants i una mostra aleatòria dels municipis més petits repartits en funció de llur grandària i distribució territorial.

En aquesta mostra s'hi troben inclosos la gran majoria dels municipis que varen ser objecte d'estudi en l'Inventari realitzat l'any 1986 (67,8%); Tanmateix, tant les fonts d'informació consultades com la metodologia utilitzada, situen l'anàlisi proposat actualment a un nivell molt general, inferior al que s'havia ofert per Catalunya l'any 1985.

L'aportació de la Fundació J.Bofill i les institucions que formen part del pacte cultural ha fet possible oferir una

informació més completa i detallada del nivell de dotació cultural d'aquests municipis, realitzant entrevistes directes als responsables culturals municipals i als responsables dels respectius equipaments.

La possibilitat de realitzar una anàlisi més profunda permet al mateix temps tenir un instrument comparatiu amb l'inventari i poder avaluar l'evolució soferta en el nivell dotacional d'aquests municipis en aquests darrers cinc anys.

El coneixement dels canvis soferts en l'oferta dels equipaments culturals d'aquests municipis, les seves característiques bàsiques i infraestructurals, el grau d'activitat presentat i la resposta obtinguda per part del públic visitant, ens pot donar una idea de quin ha estat el dinamisme cultural d'aquests municipis i llur capacitat d'oferta.

En aquest sentit es presenten a continuació dues bases de dades: una primera formada pels municipis considerats a l'inventari i en la que s'han escollit les dades necessàries per realitzar l'anàlisi comparativa respectiva i una segona base de dades que comprèn els 99 municipis de la mostra, amb tota la informació recollida per l'informe sobre "l'avaluació de les polítiques culturals" més les preguntes que s'han inclòs per completar i ampliar la base

de dades equiparant-lo -per als 99 municipis- a la informació recollida en l'Inventari.

Les dades que aquí es presenten, a més de constituir una àmplia base documental per especialistes, gestors, grups i programadors... pretén ser objecte d'un camp de reflexió sobre les estratègies i polítiques necessàries per a seguir fomentant i desenvolupant, de la manera més eficaç possible el grau de dotació i nivell d'equipament cultural del nostre país.

2. METODOLOGIA

L'aspecte més important a nivell metodològic del pla de treball realitzat per a aquest estudi és el marc establert per determinar l'univers d'equipaments culturals a analitzar. Aquest ha vingut determinat des del Ministeri de Cultura a partir de la metodologia creada per a l'elaboració de l'enquesta sobre el nivell general de dotació cultural dels municipis de Catalunya encarregada al nostre centre. Els criteris han estat els següents:

A) Tipologia dels equipaments: s'han inclòs aquells equipaments que han pogut ésser classificats en funció del seu ús com a:

- Biblioteques
- Museus
- Galleries d'Art
- Sales d'Exposició
- Cinemes
- Teatres
- Auditoris

B) Territorialitat: S'han inclòs aquells equipaments ubicats en els 99 municipis de Catalunya inclosos en la mostra, realitzada aleatòriament en funció del nombre d'habitants i la distribució territorial a nivell de comarques.

C) Us específic: només s'han tingut en compte equipaments culturals creats per a un ús específic, o que tot i ésser un espai de caràcter més polivalent, tingués preferentment un ús principal, encara que s'hi realitzessin activitats paral·leles secundàriament. Aquells equipaments creats com a espais polivalents no han constatat en la base de dades.

No s'han obert tampoc fitxes d'equipaments en funció dels seus usos alternatius tot i que aquests s'identifiquessin amb alguna de les opcions citades en el primer apartat. No pot constatar doncs, un equipament en dues fitxes (sí espais diferents integrats en un mateix centre ja que s'han considerat com a equipaments independents. Ex: una sala d'exposicions d'un Museu i el Museu).

D) Oberts al públic en general: només s'han tingut en compte els equipaments oberts al públic en general sense cap tipus de restricció (levat el sexe o l'edat). En aquest sentit és important remarcar, que no s'han comptabilitzat aquells equipaments integrats en centres més amplis i als quals només s'hi pot accedir coma soci del centre.

E) S'han inclòs tant aquells equipaments autònoms com aquells integrats en centres més amplis (tenint en compte, evidentment els criteris citats).

F) S'han inclòs aquells equipaments que segueixen mantenint la infraestructura que els identifica com a tals, tot i no estar en ús (tancats).

Un cop establerts aquests criteris es procedí a la planificació del treball de camp. Els diferents qüestionaris foren elaborats ja des de Madrid i presentaven una fitxa pròpia per a cadascun dels diferents tipus d'equipaments, llevat de les Galeries d'Art i les Sales d'Exposicions que comptaven amb una mateixa estructura de l'enquesta així com els Cinemes i els Teatres. La nostra feina en aquest àmbit fou la d'introduir nous camps a les enquestes per tal de recollir informació que no hi constava i que en canvi era recollida a l'Inventari (nombre de visitants, any de creació, activitat, etc.), així com la de recodificar alguns camps per tal d'adaptar-los als codis establerts a l'estudi realitzat l'any 86.

La informació es recollí a partir del contacte personal o bé telefònic amb els diferents responsables culturals dels municipis, així com amb aquells responsables dels equipaments culturals pròpiament.

En finalitzar tota la recollida de la informació es procedí a l'elaboració d'una nova base de dades més reduïda on només s'incloïen aquells municipis i aquelles dades comparables amb l'Inventari.

Partint de la metodologia i criteris establerts en la recollida de la informació, se seleccionaren també els registres que s'adaptaven a la metodologia de l'Inventari. En aquest sentit s'eliminaren en la nova base de dades reduïda els següents registres:

-Aquells equipaments actualment sense ús (tancats), ja que no s'havien censat en l'Inventari.

-En el cas de les biblioteques, aquells que no eren gestionades per una administració pública ni per una entitat financera.

En capítols posteriors (vegeu índex) ja s'especifica tot allò referent al contingut de les enquestes, a l'especificació dels municipis que s'han contemplat, així com els criteris per a la introducció de les dades a l'ordinador, referents tant a l'enquesta completa com a la creada per a l'anàlisi comparativa amb l'Inventari.

**3. EVOLUCIO EN LA DOTACIO D'EQUI-
PAMENTS CULTURALS DELS MUNICIPIS
DE CATALUNYA**

El nombre d'equipaments culturals que es creen en un moment donat en un municipi, una regió o un país és una mostra significativa del grau de dinamisme i voluntat de projecció cultural d'aquella societat.

Evidentment, hi ha altres factors, a més a més del nombre d'equipaments, que són reflexe del creixement cultural: l'increment de la demanda, l'augment i la consolidació dels grups de producció, el creixement de les indústries culturals, etc... són altres aspectes importants a considerar en el moment d'avaluar els canvis produïts en el comportament i hàbits culturals d'un país.

Tanmateix, l'evolució del nivell de dotació cultural d'un municipi, és a dir el nombre d'equipaments que s'han creat o bé han tancat en un període concret, constitueix en certa manera el mirall i la síntesis del comportament cultural d'una població. L'activitat duta a terme pels equipaments culturals pot ajudar a avaluar el grau de difusió i la inserció dels processos de creació, així com també la resposta i la acceptació del públic.

D'altra banda, conèixer l'evolució de la dependència d'aquests equipaments i dels agents responsables de la seva gestió pot ajudar a comprendre la tipologia i el dinamisme de l'actuació dels diferents agents que intervenen en la vida cultural: les administracions, entitats financeres,

entitats cíviques i altres col·lectius -més o menys institucionals (esglésies, universitats, etc...)- que tradicionalment han jugat un paper important en la promoció i difusió cultural del nostre país.

Tots aquests aspectes queden detallats en les bases de dades que es presenten a continuació i són susceptibles d'una anàlisi comparativa amb les dades presentades en l'Inventari d'Equipaments Culturals realitzat l'any 1986.

De totes maneres i a fi d'oferir una visió global de quina ha estat la tendència general viscuda pels municipis de Catalunya, s'analitzen a continuació unes dades bàsiques sobre els canvis produïts en el mapa d'equipaments culturals d'aquests municipis, l'evolució en la dotació d'infraestructures culturals en funció de les característiques poblacionals dels municipis i el tipus d'equipament.

En general pot observar-se que el nombre d'equipaments de Catalunya ha crescut en aquests últims cinc anys un 10% aproximadament.

Tanmateix, aquest comportament no ha estat homogeni en tots els municipis de Catalunya, ans al contrari s'observa ja en primer lloc un comportament totalment diferenciat entre Barcelona ciutat i la resta de municipis. Així, si bé

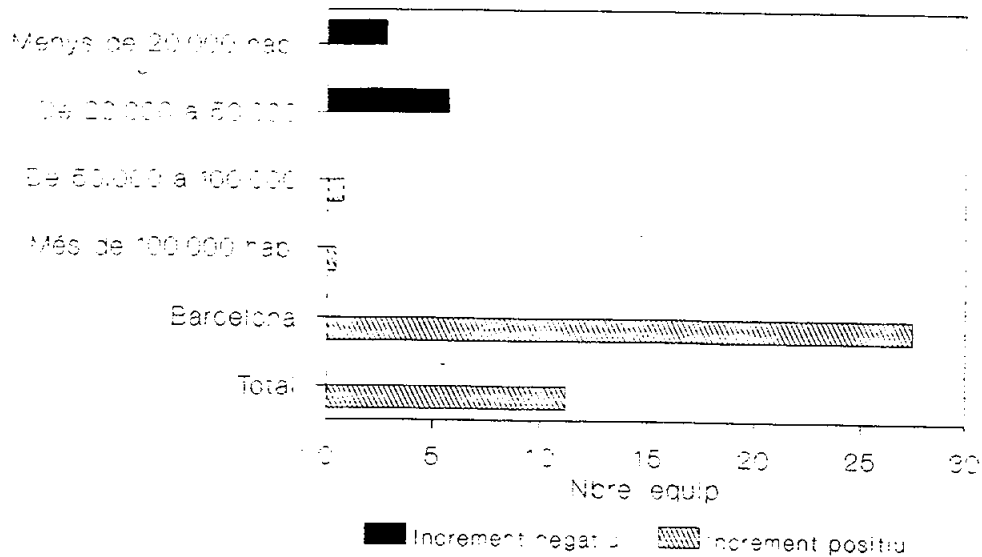
Barcelona ha incrementat el seu nombre global d'equipaments en aproximadament un 25%, en la resta de municipis del país, la tendència ha estat en general molt més moderada, amb un creixement global d'un 2,5%.

Al fer una anàlisi més detallada en funció de la grandària dels municipis, destaquen especialment els municipis petits, i mitjans, en els quals es pot parlar practicament de crisi cultural. Així, s'observa que els municipis amb una grandària de població compresa entre el 20 i els 50.000 habitants han vist reduir el seu nombre d'equipaments en un 6% en aquest últim quinqueni, percentatge que es situa alrededor d'un 3% en els municipis amb població inferior als 20.000 habitants.

En la resta de municipis en canvi, la dotació d'equipaments s'ha mantingut practicament estable, amb un augment no superior a 1,1%.

Gràfic núm. 1

Evolució del nombre d'equipaments en els municipis de Catalunya (%)



Segurament, si analitzéssim amb detall les característiques de la dependència dels equipaments en funció de l'any de creació que es presenta en les bases de dades, podríem observar que són els equipaments depenents de les entitats cíviques i, en alguns casos de les entitats financeres els que han sofert la recessió més important, la qual cosa contrasta amb la participació cada vegada més important dels propis ajuntaments pel que fa a la creació i gestió dels equipaments culturals.

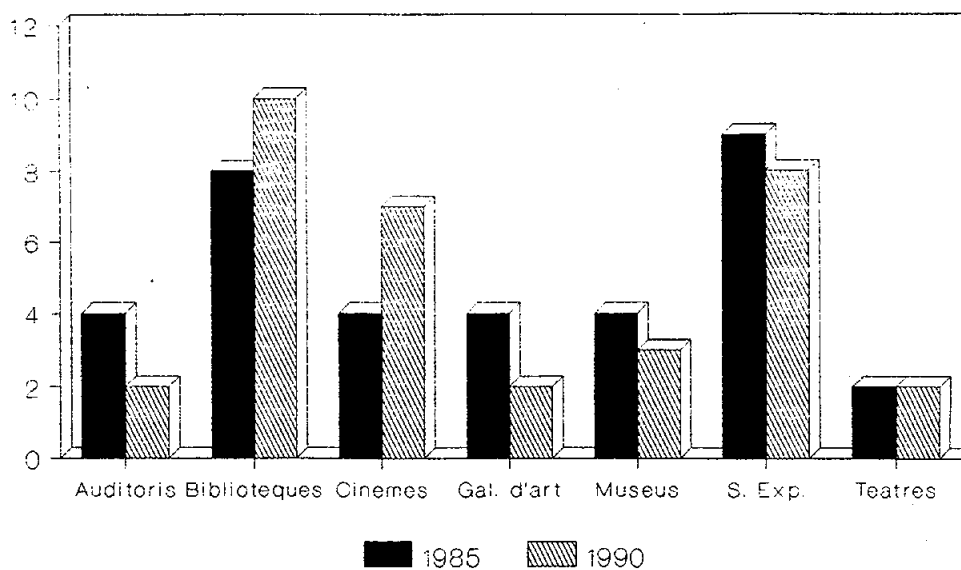
D'altra banda, cal destacar, que els canvis en la dotació no s'han produït per igual entre els diferents tipus d'equipament. Si centrem l'anàlisi en els municipis de Catalunya -exceptuant Barcelona- s'observa que hi ha algun

sector cultural que ha conegut en aquest anys un creixement molt important. En aquest sentit destaquen especialment les Galeries d'art i en menor proporció els Museus, els Teatres i els Auditoris, els quals mostren una tendència positiva, especialment en els municipis de més de 50.000 hab.

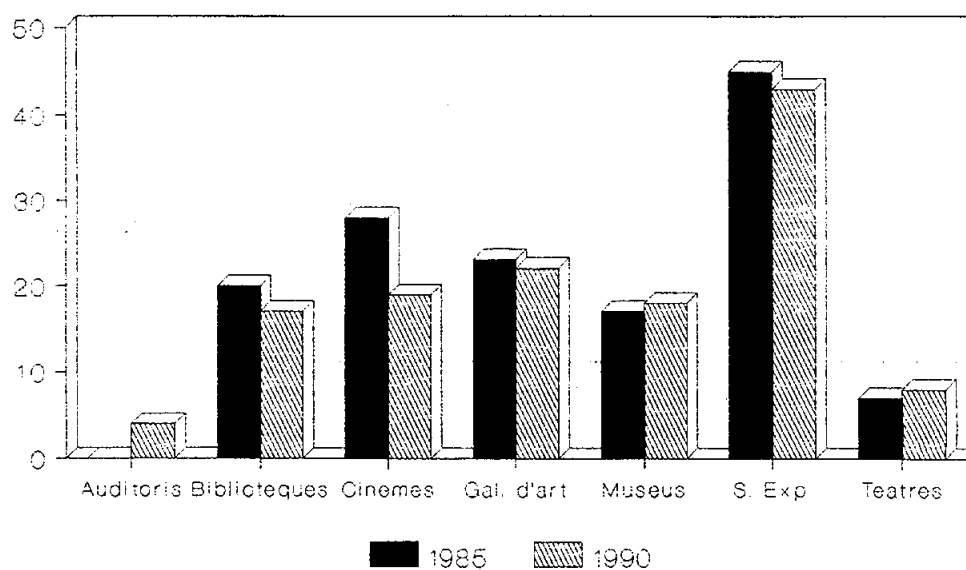
Les Biblioteques mostren en general una lleugera recessió, si bé en algun grup de municipis, especialment els petits i els de 50 a 100.000 habitants han incrementat lleugerament el nombre d'aquests equipaments.

En canvi, ha estat espectacular la reducció soferta en el nombre de Cinemes i Sales d'exposició en la majoria de municipis. En el primer cas aixó está relacionat en certa manera amb la crisi viscuda pel sector en aquests darrers anys que ha comportat el tancament d'un nombre molt important de sales. En el cas de les sales d'exposició, cal destacar que aquest és un camp on hi intervenen de forma considerable les entitats cíviques, les quals es veuen sotmeses sovint a l'increment econòmic que comporta la dependència financera de les subvencions i d'altra banda al voluntarisme dels seus membres per a garantir la continuïtat de l'activitat.

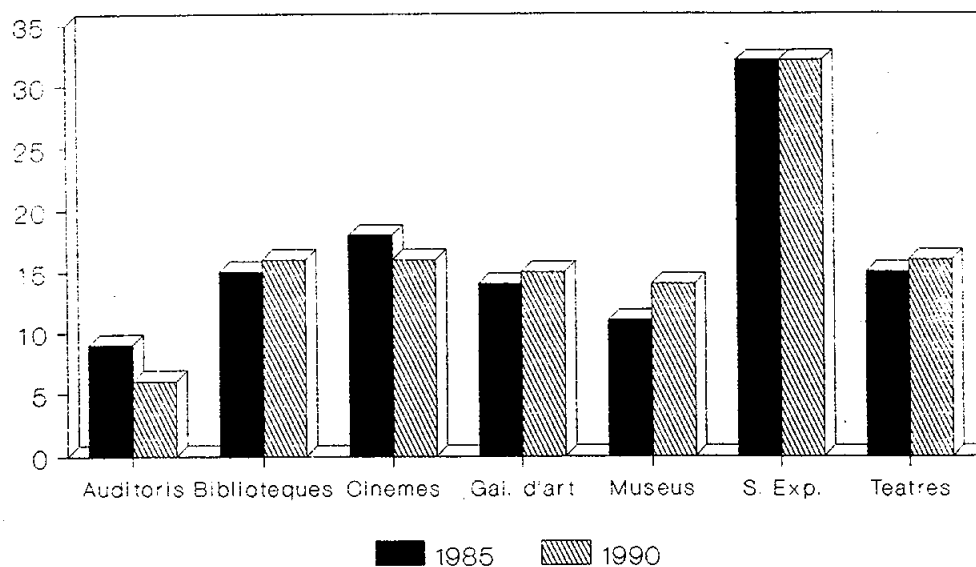
Gràfic núm. 2
Evolució en el nivell de dotació dels municipis de menys de 20.000 hab.



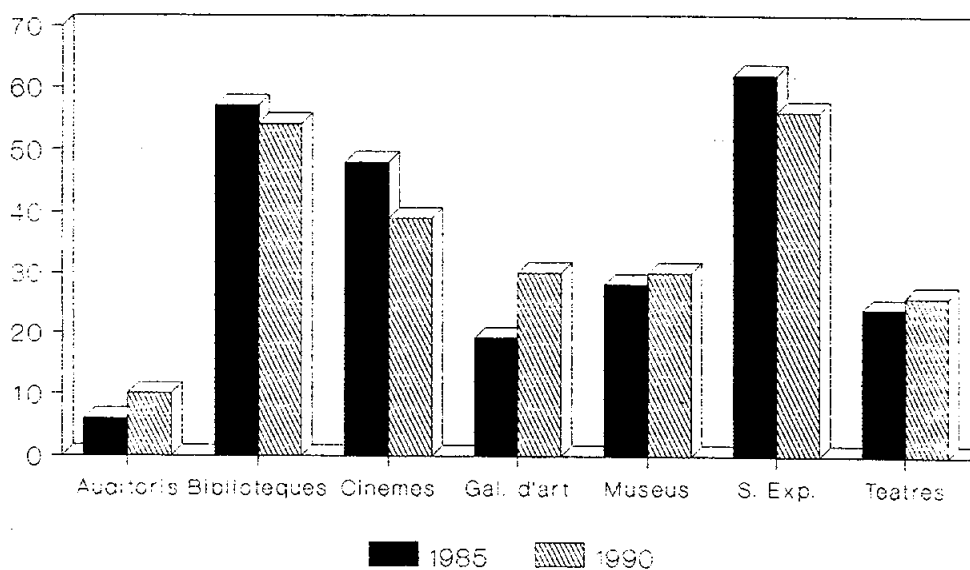
Gràfic núm. 3
Evolució en el nivell de dotació dels municipis entre 20.000 i 50.000 hab.



Gràfic núm. 4
Evolució en el nivell de dotació dels municipis entre 50.000 i 100.000 hab.



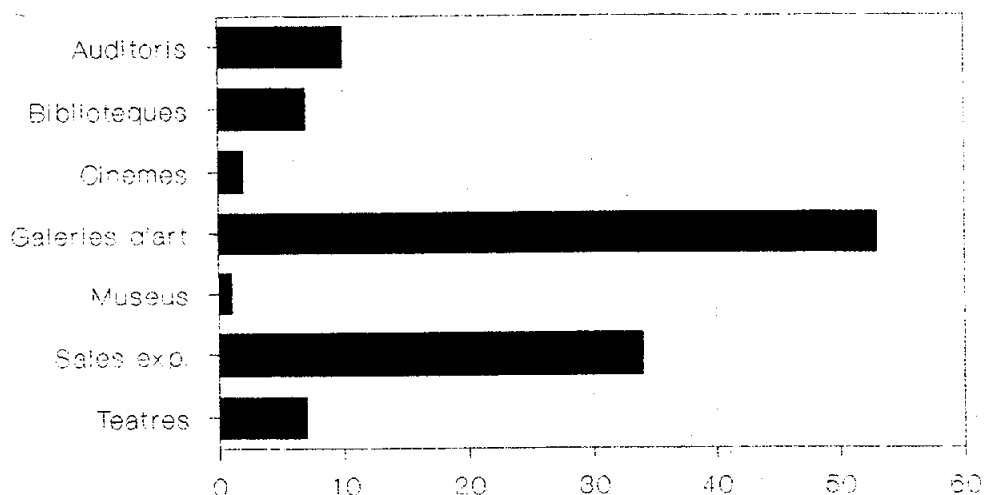
Gràfic núm. 5
Evolució en el nivell de dotació dels municipis de més de 100.000 hab.



Pel que fa a Barcelona ciutat, la situació és totalment diferent. Les Sales d'exposició són en principi els únics equipaments que han mostrat una clara reducció en aquests últims cinc anys. En la resta de sectors s'ha produït un nombre molt important d'equipaments, sobretot destaquen especialment les galeries d'art en que s'observa un increment d'un 82%. També ha estat important l'increment produït en el nombre d'Auditoris, Biblioteques i Teatres, mentre que la resta d'equipaments (Cinemes i Museus) mostren malgrat tot certa estabilitat.

Gràfic núm. 6

Increment del nombre d'equipaments de la ciutat de Barcelona (1985-1990)



Barcelona segueix éssent en aquests moments una ciutat amb un gran dinamisme cultural. No s'observa el mateix en la resta de municipis de Catalunya on, després d'un període de fort creixement en els anys primers de la democràcia,

actualment, la crisi econòmica i les deficiències de la formació cultural d'una població que en molts casos no ha pogut seguir el ritme de creixement de l'oferta presentada, ha imposat una certa recessió o si més no estabilitat pel que fa a la dotació d'equipaments culturals d'aquests municipis.

Segurament es necessari en aquests moments obrir una nova etapa dins dels programes de les polítiques culturals municipals on es prioritzi, més que la creació d'equipaments, la consolidació dels existents, el millorament de la qualitat de l'oferta presentada, l'eficiència en la gestió i la coordinació i participació de tots els estaments i actors que, d'una manera o altre intervenen en la programació i elaboració del mapa cultural d'aquests municipis.

**4. BASE DE DADES DELS MUNICIPIS
COMPARABLES AMB L'INVENTARI**

4.1. Llistat dels municipis

AMPOSTA
BADALONA
BARCELONA
BERGA
LA BISBAL
CERDANYOLA DEL VALLES
CORNELLA DE LLOBREGAT
FIGUERES
GIRONA
GRANOLLERS
L'HOSPITALET DE LLOBREGAT
IGUALADA
LLEIDA
MANRESA
MATARO
MORA D'EBRE
OLOT
EL PRAT DE LLOBREGAT
REUS
SABADELL
SANT BOI DE LLOBREGAT
SANT FELIU DE LLOBREGAT
SANTA COLOMA DE FARNERS
SANTA COLOMA DE GRAMENET
LA SEU D'URGELL
TARRAGONA
TERRASSA
TORTOSA
VIC
VILAFRANCA DEL PENEDES
VILANOVA I LA GELTRU

4.2. Exemplars enquestes

BIBLIOTEQUES

2. NOM COMPLET

3-6. ADREÇA

3. Carrer/Placa :

4. Numero :

5. Poblacio :

6. Districte Postal :

7. TELEFON:

8. Nombre de llibres

9. Nombre places 11. Espec:

10. Tipus 12. Xarxa

13. INSTITUCIO GESTORA:

.Ajuntament	1
.Diputacio	2
.Generalitat	3
.Administracio central	4
.E. Financera (Caixes/Bancs).....	5

15-18. SERVEIS QUE OFEREIX I ALTRE FONDS DISPONIBLE

.Prestec de llibres	1
.Fotocopies	1
.Hemeroteques	1
.Material audiovisual	1

14. DATA DE CREACIO:

.Anterior 1.980	7	9
.1.980-1.990 (especificui any).....		

19-20. US:

x Prestec diari

Nbre. inscripcions (Carnets lectors)

--	--	--	--	--

MUSEUS

2. NOM COMPLET

3-6. ADREÇA

3. Carrer/Placa : _____

4. Numero : _____

5. Poblacio : _____

6. Districte Postal : _____

7. TELEFON:

--	--	--	--	--	--

8. ESPECIALITZACIO

--	--

9. EPOCA

--

10. SUPERFICIE (m²)

--	--	--	--

12. DATA DE CREACIO:

.Anterior 1.980

7	9
---	---

.1.980-1.990 (especifiqui any)...

--	--

11. INSTITUCIO GESTORA:

.Ajuntament	1
.Diputacio	2
.Generalitat	3
.Administracio central	4
.Altres administracions publiques	5
.Patronat	6
.Universitats	7
.Eclesial	8
.E. Financera (Caixes/Bancos).....	9
.Fundacio o inst. privada sense afany de lucre.	10
.Privada amb afany de lucre.....	11
.Societat Privada sense afany de lucre.....	12

13. CONDICIONS D'ACCES:

.Us gratuit general	1
.Us gratuit restringit	2
.Us oneros general.....	3

14-21. ALTRES EQUIPAMENTS DEL MUSEU I SERVEIS:

14 .Biblioteca publica	1				
15 .Sala d'actes o projeccions.....	1				
16 .Sala d'exposicions temporals.....	1				
17 .Sala de conferencies.....	1				
18 .Altres equipaments (Especifiqui):	1				
19 .Venda publicacions i repr.	1				
20 .Visita comentada	1				
21 .Publ. propies	1				
22 .x Visitants diaris	<table border="1" style="display: inline-table; vertical-align: middle;"><tr><td> </td><td> </td><td> </td><td> </td></tr></table>				

GALERIES D'ART I SALES D'EXPOSICIONS

2. NOM COMPLET

3-6. ADREÇA

3. Carrer/Placa :

4. Numero :

5. Poblacio :

6. Districte Postal :

7. TELEFON:

8. TIPUS:

9. ESPEC

10. SUPERF. (m²)

11. ML. D'EXPO PARET

12. INSTITUCIO GESTORA:

.Ajuntament	1
.Diputacio	2
.Generalitat	3
.Administracio central	4
.Altres administracions publiques	5
.Patronat	6
.Universitats	7
.Eclesial	8
.E. Financera (Caixes/Bancs).....	9
.Fundacio o instit. privada sense afany lucre..	10
.Privada amb afany de lucre.....	11
.Societat privada sense afany de lucre.....	12

13. DATA DE CREACIO:

.Anterior 1.980

.1.980-1.990 (especifiqui any)...

14. CONDICIONS D'ACCES :

.Us gratuit general.....	1
.Us gratuit restringit.....	2
.Us oneros general.....	3

15-19. ALTRES EQUIPAMENTS I SERVEIS:

15 .Sala d'actes i/o projeccions.....	1
16 .Tallers	1
17 .Magatzem obra	1
18 .Venda publ. i reprod.....	1
19 .Altres	1

20-21. US:

20. x visitants anuals

21. x exposicions anuals

--	--	--	--	--

AUDITORIS

2. NOM COMPLET

3-6. ADRECA

3. Carrer/Placa : _____

4. Numero : _____

5. Poblacio : _____

6. Districte Postal : _____

7. TELEFON :

--	--	--	--	--	--	--	--

8. AFORAMENT:

--	--	--	--

10. DATA DE CREACIO:

.Anterior 1.980
 .1.980-1.990 (especificui any).....

7	9

9. INSTITUCIO QUE EL GESTIONA (CONCESSIONARIA):

- .Ajuntament 1
- .Diputacio 2
- .Generalitat 3
- .Administracio central 4
- .Altres administracions publiques 5
- .Patronat 6
- .Universitats 7
- .Eclesial 8
- .E. Financera (Caixes/Bancs)..... 9
- .Fundacio o instit. privada sense afany lucre.. 10
- .Privada amb afany de lucre..... 11
- .Societat privada sense afany de lucre..... 12

(Especificui el nom de la institucio):

11-13. US:

11 .x assistents anuals ... _____

12 .Nbre. actuacions anuals... _____

13 .Nbre. espectacles dif. anuals _____

14-15. EQUIP TECNIC:

14. Equip de so:

- .Complet (taula so)..... 1
- .Reduit (megafonia)..... 1
- .No en disposa 1

15. Equip llums:

- .Complet (taula llums).. 1
- .Reduit (focus) 1
- .No en disposa 1

CINEMES I TEATRES

2. NOM COMPLET

3-6 ADREÇA

3. Carrer/Placa : _____

4. Numero : _____

5. Població : _____

6. Districte Postal : _____

7. TELEFON:

8. TIPUS: (segons us principal)

.Cino..... 1

.Teatre 2

12. DATA DE CREACIO:

.Anterior 1.980 1

.1.980-1.990 (especificui any) 2

9. NOMBRE DE SALES:

.Nombre de sales

13-15. US:

13.x Espectadors anuals ..

14.Nbre.actuacions anuals...

15.Nbre. espectacles dif.anuals

10. AFORAMENT:

11. INSTITUCIO QUE EL GESTIONA (CONCESSIONARIA)

.Ajuntament 1

.Diputacio 2

.Generalitat 3

.Administracio central 4

.Altres administracions publiques 5

.Patronat 6

.Universitats 7

Eclesial 8

E. Financera (Caixes/Bancos)..... 9

Fundacio o instit. privada sense afany lucre 10

Privada amb afany de lucre..... 11

Societat privada sense afany de lucre..... 12

(Especificui el nom de la institucio):

16-17. EQUIP TECNIC:

16. Equip de so:

.Complet (taula so)..... 1

.Reduit (megafonia)..... 1

.No en disposa 1

17. Equips llums:

.Complet (taula llums).. 1

.Reduit (focus) 1

.No en disposa 1

4.3. Llistat dels diferents equi-
paments dels municipis de
Catalunya

BIBLIOTEQUES DE CATALUNYA

ENTITAT

MUNICIPI

BIBLIOTECA MUSEU COMARCAL DE MONTSIA	AMPOSTA
BIBLIOTECA PUBLICA D'AMPOSTA	AMPOSTA
BIBLIOTECA CASAL DE LA VILA	BADALONA
BIBLIOTECA CENTRE BENESTAR SOCIAL POMAR	BADALONA
BIBLIOTECA FUNDACIO CAIXA DE PENSIONS	BADALONA
BIBLIOTECA PUBLICA CAN CABANYES	BADALONA
BIBLIOTECA PUBLICA POMAR	BADALONA
BIBLIOTECA PUBLICA ST. ANASTASI	BADALONA
BIBLIOBUS NUM. 3	BERGA
BIBLIOTECA DE LA VALLDAN	BERGA
BIBLIOTECA FUNDACIO CAIXA DE PENSIONS	BERGA
BIBLIOTECA FUNDACIO CAIXA DE PENSIONS, MEDIATECA	BERGA
BIBLIOTECA POPULAR DE CERDANYOLA DEL VALLES	BISBAL D'EMPORDA, LA
BIBLIOTECA POPULAR SANT ILDEFONS	CERDANYOLA DEL VALLES
BIBLIOTECA PUBLICA JOAN MARAGALL	CORNELLA DE LLOBREGAT
BIBLIOTECA PUBLICA JOAN SALVAT-PAPASSEIT	CORNELLA DE LLOBREGAT
SALA DE LECTURA SANT JORDI	CORNELLA DE LLOBREGAT
BIBLIOTECA PUBLICA CARLES PAGES DE CLIMENT	CORNELLA DE LLOBREGAT
CAIXA DE PENSIONS VELLESA I ESTALVIS DE CAT. I BAL	FIGUERES
BIBLIOTECA FUNDACIO CAIXA DE PENSIONS	FIGUERES
BIBLIOTECA PUBLICA GERONA	GIRONA
BIBLIOTECA TAIALA	GIRONA
CENTRE D'INVESTIGACIONS ARQUEOLOGIQUES	GIRONA
BIBLIOTECA DEL CTRE. EST. PEDAG. VALLES ORIENTAL	GIRONA
BIBLIOTECA PUBLICA FRANCESC TARAFÀ	GIRONA
BIBLIOTECA PUBLICA JOAN CAMPS I GIRO	GRANOLLERS
SALA DE LECTURA SANT JORDI	GRANOLLERS
BIBLIOTECA AC. LA FLORIDA	GRANOLLERS
BIBLIOTECA CENTRE CULTURAL LA FLORIDA	GRANOLLERS
BIBLIOTECA FUNDACIO CAIXA DE PENSIONS	GRANOLLERS
BIBLIOTECA PUBLICA CAN SUMARRO	HOSPITALET DE LLOBREGAT, L'
BIBLIOTECA PUBLICA DE BELLVITGE	HOSPITALET DE LLOBREGAT, L'
BIBLIOTECA PUBLICA FEDERICO MISTRAL	HOSPITALET DE LLOBREGAT, L'
BIBLIOTECA PUBLICA JOAN MIRO	HOSPITALET DE LLOBREGAT, L'
BIBLIOTECA PUBLICA JOAQUIM COSTA	HOSPITALET DE LLOBREGAT, L'
BIBLIOTECA PUBLICA JOAQUIM RUYRA	HOSPITALET DE LLOBREGAT, L'
BIBLIOTECA PUBLICA JOSEP JANES I OLIVE	HOSPITALET DE LLOBREGAT, L'
BIBLIOTECA PUBLICA POMPEU FABRA	HOSPITALET DE LLOBREGAT, L'
BIBLIOTECA PUBLICA RUBIO I ORS	HOSPITALET DE LLOBREGAT, L'
BIBLIOTECA PUBLICA STA. EULALIA DE PROVENÇANA	HOSPITALET DE LLOBREGAT, L'
SALA LECTURA SANT JORDI	HOSPITALET DE LLOBREGAT, L'
BIBLIOTECA FUNDACIO CAIXA DE PENSIONS	IGUALADA
BIBLIOTECA JOAN SERRA I COSTANSO	IGUALADA
SALA DE LECTURA SANT JORDI	IGUALADA
BIBLIOTECA DEL SECA DE SANT PERE	LLEIDA
BIBLIOTECA FUNDACIO CAIXA DE PENSIONS	LLEIDA
BIBLIOTECA L'ERETA	LLEIDA

ENTITAT

MUNICIPI

BIBLIOTECA PUBLICA PROVINCIAL	LLEIDA
INSTITUT D'ESTUDIS ILLERDENC	LLEIDA
BIBLIOTECA DE LA CAIXA DE PENSIONS	MANRESA
SARRET I ARBOS	MANRESA
BIBLIOTECA CAIXA LAIETANA	MATARO
BIBLIOTECA DEL CASAL DE LA JUVENTUT	MATARO
CTRE. RECURSOS PEDAGOGICS DEL MARESME	MATARO
BIBLIOTECA CENTRE RECUR. PEDAG. RIBERA D'EBRE	MORA D'EBRE
BIBLIOTECA FUNDACIO CAIXA DE PENSIONS	MORA D'EBRE
BIBLIOTECA JAUME BOFILL I MATES	OLOT
BIB. J. CASTRO MARTIN	PRAT DE LLOBREGAT, EL
BIBLIOTECA PUBLICA	PRAT DE LLOBREGAT, EL
SALA DE LECTURA SANT JORDI	PRAT DE LLOBREGAT, EL
BIBLIOTECA FUNDACIO CAIXA DE PENSIONS	REUS
BIBLIOTECA DE LA CAIXA DE SABADELL	SABADELL
BIBLIOTECA DE LA CAIXA DE SABADELL LOS MERINALES	SABADELL
BIBLIOTECA POPULAR CAN DEU	SABADELL
BIBLIOTECA POPULAR CAN PUIGGENER	SABADELL
BIBLIOTECA PUBLICA "CAN ORIACH" DE CAIXA SABADELL	SABADELL
BIBLIOTECA PUBLICA CREU DE BARBERA C. DE SABADELL	SABADELL
SALA DE LECTURA SANT JORDI (BIBLIOTECA INFANTIL)	SABADELL
SALA LECTURA ST. JORDI CAIXA DE CATALUNYA	SABADELL
BIBLIOTECA PUBLICA CAN CASTELLS	SANT BOI DE LLOBREGAT
BIBLIOTECA CAIXA DE PENSIONS	SANT FELIU DE LLOBREGAT
BIBLIOTECA DE LA CAIXA DE PENSIONS	SANTA COLOMA DE FARNERS
BIBLIOTECA PUBLICA SINGUERLIN	SANTA COLOMA DE GRAMENET
BIBLIOTECA PUBLICA VALLS I TABERNER	SANTA COLOMA DE GRAMENET
BIBLIOTECA DE LA CAIXA DE PENSIONS DE BARCELONA	SEU D'URGELL, LA
BIBLIOTECA PUBLICA	TARRAGONA
BIBLIOTECA-HEMEROTECA MUNICIPAL	TARRAGONA
FUNDACIO CAIXA DE PENSIONS	TARRAGONA
BIBLIOTECA JOAN OLIVE INSTITUT DEL TEATRE	TERRASSA
BIBLIOTECA MARIA MIRALDA	TERRASSA
BIBLIOTECA PUBLICA ST. LLORENÇ DE MUNT	TERRASSA
BIBLIOTECA PUBLICA ENRIC GALL	TERRASSA
BIBLIOTECA PUBLICA EUSEBI CIMA	TERRASSA
BIBLIOTECA PUBLICA JOAN XXIII	TERRASSA
BIBLIOTECA PUBLICA MIQUEL PALOMARES	TERRASSA
BIBLIOTECA PUBLICA PERE ROCA	TERRASSA
BIBLIOTECA PUBLICA PERE VIVER	TERRASSA
BIBLIOTECA PUBLICA SALVADOR CARDUS	TERRASSA
BIBLIOTECA PUBLICA SALVADOR UTSET	TERRASSA
BIBLIOTECA PUBLICA SOLER I PALET	TERRASSA
MUSEU TEXTIL	TERRASSA
BIBLIOTECA POPULAR	TORTOSA
PALAU OLIVER DE BOTELLER	TORTOSA
BIBLIOTECA DE LA CAIXA DE PENSIONS	VIC
BIBLIOTECA PUBLICA JAUME BALMES	VIC

ENTITAT

SALA DE LECTURA SANT JORDI
BIBLIOTECA DE LA CAIXA DE PENSIONS
TORRAS I BAGES

MUNICIPI

VIC
VILAFRANCA DEL PENEDES
VILAFRANCA DEL PENEDES

MUSEUS DE CATALUNYA

ENTITAT

MUNICIPI

MUSEU COMARCAL DE MONTSIA	AMPOSTA
CAN MIRAVITGES	BADALONA
MUSEU DE BADALONA	BADALONA
MUSEU MUNICIPAL	BERGA
MUSEU DE L'EMPORDA	FIGUERES
MUSEU DEL JUGUET COLECCIO JOSEP N° JOAN	FIGUERES
TEATRE-MUSEU DALI	FIGUERES
ARQUEOLOGIC PERE DE GALLIGANTS	GIRONA
BANYS ARABS	GIRONA
FARMACIA DE L'HOSPITAL STA. CATERINA	GIRONA
ISAAC EL CEC	GIRONA
MUSEU D'ART	GIRONA
MUSEU HISTORIA DE LA CIUTAT	GIRONA
TRESOR CAPITULAR DE LA CATEDRAL	GIRONA
MUSEU DE GRANOLLERS	GIRONA
MUSEU DE GRANOLLERS CIENCIES NATURALES	GIRONA
MUSEU D'HISTORIA DE LA CIUTAT	GRANOLLERS
MUSEU COMARCAL DE L'ANOIA	GRANOLLERS
MUSEU DE LA PELL	GRANOLLERS
INST. DE ESTUDIS ILERDENCS (GABINET NUMISMATIC)	HOSPITALET DE LLOBREGAT, L'
INST. DE ESTUDIS ILERDENCS (SALA DOCUMENTACIO)	IGUALADA
INSTITUT BATX. MARIUS TORRES	IGUALADA
MUSEU CAPITULAR	LLEIDA
MUSEU D'ART JAUME MORERA	LLEIDA
MUSEU DE LA PAERIA	LLEIDA
MUSEU DIOCESANO (ESCUPTURA MEDIEVAL)	LLEIDA
MUSEU DIOCESANO (PINTURA MEDIEVAL)	LLEIDA
PATRONAT VALL DE NORT	LLEIDA
MUSEU COMARCAL DE MANRESA	LLEIDA
MUSEU DE GEOLOGIA "VALENTI MASACHS"	MANRESA
MUSEU HISTORIC DE LA SEU	MANRESA
MUSEU COMARCAL DEL MARESME	MANRESA
MUSEU-ARXIU STA. MARIA	MATARO
MUSEU COMARCAL DE LA GARROTXA	MATARO
MUSEU PARROQUIAL	OLOT
SECCIO DE C.N. DEL MUSEU COMARCAL DE LA GARROTXA	OLOT
MUSEU DE FAUNA DEL PRAT	OLOT
MUSEU COMARCAL DE REUS (ARQUEOLOGIA)	PRAT DE LLOBREGAT, EL
MUSEU COMARCAL DE REUS	REUS
MUSEU PONS CIRAC DEOP S.A.	REUS
INST. PROVINCIAL PALEONTOLOGIA "MIQUEL CRUSAFONT"	REUS
MASIA CAN DEU EXPO. EINES AGRICOLES	SABADELL
MUSEU D'ART DE SABADELL	SABADELL
MUSEU D'HISTORIA DE SABADELL	SABADELL
MUSEU TORRE BALLDOVINA	SABADELL
MUSEU DIOCESANO	SABADELL
CASA-MUSEU CASTELLARNAU	SANTA COLOMA DE GRAMENET
	SEU D'URGELL, LA
	TARRAGONA

ENTITAT

MUNICIPI

CATEDRAL I DIOCESA
MUSEU ARQUEOLOGIC DE TARRAGONA
MUSEU D'ART MODERN
MUSEU D'HISTORIA DE TARRAGONA
MUSEU PALEOCRISTIA
CASA MUSEU ALEGRE DE SAGRERA
CON. NONUMEN. VISIGOTIC-ROMANIC DE S. PERE EGARA
MUSEU DE LA CIENCIA I LA TECNICA
MUSEU MUNICIPAL D'ART-CARTOIXA VALLPARADIS
MUSEU TEXTIL
MUSEU-ARXIU DE LA CIUTAT
MUSEU EPISCOPAL
MUSEU DE VILAFRANCA
MUSEU DEL VI
BIB-MUSEU BALAGUER
MUSEU DEL FERROCARRIL
MUSEU I COLEC. NAVAL DE CURIOSI. MARI. R. I TORRES
MUSEU ROMANTIC PROVINCIAL CAN RAPIOL

TARRAGONA
TARRAGONA
TARRAGONA
TARRAGONA
TARRAGONA
TERRASSA
TERRASSA
TERRASSA
TERRASSA
TERRASSA
TERRASSA
TORTOSA
VIC
VILAFRANCA DEL PENEDES
VILAFRANCA DEL PENEDES
VILANOVA I LA GELTRU
VILANOVA I LA GELTRU
VILANOVA I LA GELTRU
VILANOVA I LA GELTRU

GALERIES D'ART DE CATALUNYA

ENTITAT

G.A. ANA RUBIRA
S.A. DAVINCI
G.A. CARLES VALLES
EXPOART GALERIA D'ART
FORUM GALERIA
G.A. ARTISTES GIRONINS
G.A. EL CLAUSTRE
G.A. ESPAIS
G.A. GIRONA ART
G.A. LA ARTISTICA
G.A. PALACIO DE CARAMANY
SALA D'ART SEBASTIA JANE
ESPAI B/M
GALERIA D'ART "EL QUATRE"
GALERIA D'ART AB
GALERIA D'ART MIMA
GALERIA 22
SEBASTIA PETIT-ART CONTEMPORANIO
TERRA FERMA
CHELSEA
S.A. HISA
S.A. SERGIO SANCHEZ
XIPELL
GALERIA TERTRE
MIMESIS ESPACI D'ART
MINERVA
TOT ART
G.A. I TRACA
SALA VAYREDA
G.A. "ANQUIN'S"
SALA DE REBULL
CARGOTS
CAU D'ART
ESTRIPA'M
GABARRO ART
GALERIA CENTRAL
GALERIA ROVIRA
GALERIA VIVES
GISBERT ART
ICNE MALTUS
INTEL-LECTE
J. ROCA
KRONOS
NEGRE
PINACOTECA SABADELL
G.A. FARNERS
G.A. CONTRATALLA

MUNICIPI

BADALONA
BERGA
FIGUERES
GIRONA
GIRONA
GIRONA
GIRONA
GIRONA
GIRONA
GIRONA
GIRONA
GIRONA
GIRONA
GRANOLLERS
GRANOLLERS
GRANOLLERS
GRANOLLERS
IGUALADA
LLEIDA
LLEIDA
MANRESA
MANRESA
MANRESA
MANRESA
MANRESA
MATARO
MATARO
MATARO
MATARO
OLOT
OLOT
REUS
REUS
SABADELL
SABADELL
SABADELL
SABADELL
SABADELL
SABADELL
SABADELL
SABADELL
SABADELL
SABADELL
SABADELL
SABADELL
SABADELL
SABADELL
SABADELL
SANTA COLOMA DE FARNERS
TARRAGONA

ENTITAT

G.A. MARTA SANROMA
G.A. SHOW BOOM
GALERIA FORUM
SALA D'ART ARIMANY
FRANCISCO TORRALBA
GALERIA SOLER CASAMADA
SALA AIDA
SALA LLOVERAS
G.A. BOSCH I CURTO
AHIR
ARTICOLOR
AUSART
CELLERIA D'ART VIC-2
CERCLE D'ART VALLDAURA
CLARIANA
EL CARME
SUSANY
KAITYU
PALMA 12
LA CAVA
MONTPARNASSE
PRISMA

MUNICIPI

TARRAGONA
TARRAGONA
TARRAGONA
TARRAGONA
TERRASSA
TERRASSA
TERRASSA
TERRASSA
TERRASSA
TORTOSA
VIC
VIC
VIC
VIC
VIC
VIC
VIC
VIC
VIC
VILAFRANCA DEL PENEDES
VILAFRANCA DEL PENEDES
VILANOVA I LA GELTRU
VILANOVA I LA GELTRU
VILANOVA I LA GELTRU

SALES D'EXPOSICIO DE CATALUNYA

ENTITAT

MUNICIPI

CASINO RECREATIVO INSTRUCTIVO AMPOSTI
 S.E. CAIXA PROVINCIAL TARRAGONA
 EL REFUGI
 ESPAI DALT VILA
 S.E. CAIXA DE PENSIONS
 S.E. CAN CABANYES
 S.E. CENTRE CIVIC LA MORERA
 S.E. DEL CENTRE CIVIC LA COLINA
 S.E. MUSEU DE BADALONA
 S.E. CASTELL MEDIEVAL
 S.E. VILA CLARA CERAMISTAS
 S.E. DEL ATENEU DE Cerdanyola
 S.A. LA RECTORIA
 CASAL D'AVIS
 S.E. FUNDACIO CAIXA DE PENSIONS
 SALA D'ARTE SERVEI COMARCAL DE JUVENTUT
 S.E. CAIXA DE PENSIONS
 S.E. COL.LEGI D'ARQUITECTES
 S.E. D'AMICS DEL MAR
 S.E. DEL CENTRE CIVIC ST. NARCIS
 S.E. DEL CENTRE CULTURA DE LA CAIXA PENSIONS
 S.E. FONTANA D'OR
 S.E. LA PUNXA
 S.E. MUSEU D'HISTORIA DE LA CIUTAT
 S.E. SANT JORDI, CAIXA DE CATALUNYA
 S.E. TOMAS DE LORENZANA
 S.E. VALENTI
 SALA GIRONA
 SALA MUNICIPAL D'EXPOSICIONS
 S.A. DEL CERCLE CULTURAL CAIXA DE PENSIONS
 S.E. DE LA CAIXA DE MANLLEU
 S.E. DE LA CAIXA LAIETANA
 S.E. DEL MUSEU DE CIENCIES NATURALS
 S.E. SANT JORDI (CAIXA DE CATALUNYA)
 S.E. TEMPORALS DEL MUSEU DE GRANOLLERS
 AUL'ART
 CLIEXE
 PROVENÇAL 7
 S.E. AULA DE CULTURA DE ST. JOSEP
 S.E. CAIXA DE BARCELONA
 S.E. CENTRE D'ART ALEXANDRE CIRICI
 S.E. ST. JORDI (CAIXA DE CATALUNYA)
 SALA D'EXPOSICIONS COLLBLANC-TORRASSA
 SALA TELLA
 CAIXA DEL PENEDES
 S.E. DE L'AGRUPACIO FOTOGRAFICA D'IGUALADA
 S.E. DE LA FUNDACIO CAIXA DE PENSIONS

AMPOSTA
 AMPOSTA
 BADALONA
 BADALONA
 BADALONA
 BADALONA
 BADALONA
 BADALONA
 BISBAL D'EMPORDA, LA
 BISBAL D'EMPORDA, LA
 CERDANYOLA DEL VALLES
 CORNELLA DE LLOBREGAT
 FIGUERES
 FIGUERES
 FIGUERES
 GIRONA
 GIRONA
 GIRONA
 GIRONA
 GIRONA
 GIRONA
 GIRONA
 GIRONA
 GIRONA
 GIRONA
 GIRONA
 GIRONA
 GIRONA
 GIRONA
 GIRONA
 GIRONA
 GIRONA
 GIRONA
 GRANOLLERS
 GRANOLLERS
 GRANOLLERS
 GRANOLLERS
 GRANOLLERS
 GRANOLLERS
 GRANOLLERS
 HOSPITALET DE LLOBREGAT, L'
 HOSPITALET DE LLOBREGAT, L'
 HOSPITALET DE LLOBREGAT, L'
 HOSPITALET DE LLOBREGAT, L'
 HOSPITALET DE LLOBREGAT, L'
 HOSPITALET DE LLOBREGAT, L'
 HOSPITALET DE LLOBREGAT, L'
 HOSPITALET DE LLOBREGAT, L'
 HOSPITALET DE LLOBREGAT, L'
 HOSPITALET DE LLOBREGAT, L'
 HOSPITALET DE LLOBREGAT, L'
 IGUALADA
 IGUALADA
 IGUALADA

ENTITATMUNICIPI

S. E. DEL MUSEU COMARCAL D'ANOIA	IGUALADA
SALA MUNICIPAL D'EXPOSICIONS	IGUALADA
ALBERG-RESIDENCIA SANT ANASTASI	LLEIDA
BANCA CATALANA	LLEIDA
CAIXA DE BARCELONA	LLEIDA
CAIXA PROVINCIAL TARRAGONA	LLEIDA
CERCLE DE BELLES ARTS	LLEIDA
COL.LEGI OFICIAL D'APARELLADORS	LLEIDA
COL.LEGI OFICIAL D'ARQUITECTES	LLEIDA
FUNDACIO CAIXA DE PENSIONS	LLEIDA
INSTITUT D'ESTUDIS ILERDENCs (SALA GOTICA)	LLEIDA
MUSEU JAUME MORERA	LLEIDA
S. E. MUNICIPAL SANT JOAN	LLEIDA
S. E. CENTRE CIVIC JOAN AMADES	MANRESA
S. E. CENTRE CIVIC SELVES I CARNER	MANRESA
S. E. DE LA CAIXA DE PENSIONS	MANRESA
SALA LA PLANA DE L'OM	MANRESA
SALA MANRESA	MANRESA
S. E. CASAL ALIANÇA MATARONINA	MATARO
S. E. CENTRE ATLETIC LAIETANA	MATARO
S. E. DE LA CAIXA LAIETANA	MATARO
S. E. DEL AJUNTAMENT	MATARO
S. E. DEL MUSEU COMARCAL DEL MARESME	MATARO
S. E. TEMPORALS DEL MUSEU COMARCAL DEL MARESME	MATARO
S. E. DEL CENTRE CATOLIC D'OLOT	OLOT
S. E. DEL TEATRE PRINCIPAL	OLOT
SALA OVERTA	OLOT
AGRUPACIO FOTOGRAFICA DE REUS	REUS
CAIXA DE PENSIONS	REUS
CAIXA PROVINCIAL TARRAGONA	REUS
CENTRE DE LECTURA DE REUS, SALA FORTUNY	REUS
CENTRE DE LECTURA DE REUS, SALA HORTENSI GÜELL	REUS
ESCOLA TALLER D'ART	REUS
G.A. "ANQUIN'S II"	REUS
MUSEU COMARCAL DE REUS	REUS
SALA QUATRA	REUS
ACADEMIA BELLES ARTS	SABADELL
ACADEMIA CATOLICA	SABADELL
ESPAI 83	SABADELL
S. E. CAIXA DE BARCELONA	SABADELL
S. E. CAIXA DE SABADELL	SABADELL
S. E. DEL MUSEU D'HISTORIA	SABADELL
S. E. REGISTRE 3152	SABADELL
S. E. TEMPORALS DEL MUSEU D'ART DE SABADELL	SABADELL
S. A. MUNIC "CAN MASELLERAS"	SANT BOI DE LLOBREGAT
S. E. CASA DE CULTURA CAIXA DE PENSIONS	SANT BOI DE LLOBREGAT
S. E. UNION EXTREMEÑA	SANT BOI DE LLOBREGAT
ATENEU SANTPELIUENC	SANT FELIU DE LLOBREGAT

ENTITAT

AULA CULTURAL CAIXA DEL PENEDES
CASAL CULTURAL CAN RICARD
CLUB DE JUBILATS SANT JORDI
S.E. CAIXA DE PENSIONS
S.E. CAIXA DE BARCELONA
S.E. HOGAR DE PENSIONISTAS Y JUBILADOS
S.E. DEL MUSEU TORRE BALLDOVINA
S.E. DEL MUSEU DIOCESANO
S.E. ESGLESIA DE SANT FRANCESC
LES VOLTES DEL PALLOL
S.E. ANTIC AJUNTAMENT
S.E. DE LA CAIXA DE BARCELONA
S.E. DE LA CAIXA DE PENSIONS
S.E. DE LA CASA DE CULTURA CAIXA DE PENSIONS
S.E. DEL ARXIU DIOCESANO
S.E. SALA I DE LA CAIXA PROVINCIAL DE TARRAGONA
S.E. SALA II CAIXA PROVINCIAL DE TARRAGONA
CASA BAUMANN
S.E. AMICS DE LES ARTS
S.E. ARXIU TOBELLA
S.E. CENTRE CULTURAL DE LA CAIXA DE TERRASSA
SALA MONCUNILL
TRAJECTE
ESCOLA D'ARTS APLICADES
S.E. BANC DE BILBAO VIZCAYA
S.E. DE LA CAIXA DE BARCELONA
S.E. DEL CENTRE DEL COMERÇ
S.E. LA NAU
S.E. SSTT. CULTURA GENERALITAT
LLOTJA DE BLAT
S.E. CASA DE CULTURA SANT JORDI
S.E. CENTRE CULTURAL CAIXA DE PENSIONS
S.E. DE L'ESCOLA D'ARTS I OFICIS
S.E. DE LA BANCA CATALANA
TEMPLE ROMA
CAPELLA DE SANT PELEGRI
S.E. CAPILLA DE ST. JOAN
S.E. DEL MUSEU DE VILAFRANCA
S.E. FORUM BERGER-BALAGUER (CAIXA DEL PENEDES)
SALA FORUM-BALTA (MUSEU DE VILAFRANCA)
S.E. CAIXA DE PENSIONS
S.E. DE TOC
S.E. DEL MUSEU DE VILANOVA
S.E. SANTIAGO MARCO

MUNICIPI

SANT FELIU DE LLOBREGAT
SANT FELIU DE LLOBREGAT
SANT FELIU DE LLOBREGAT
SANT FELIU DE LLOBREGAT
SANTA COLOMA DE FARNERS
SANTA COLOMA DE FARNERS
SANTA COLOMA DE GRAMENET
SEU D'URGELL, LA
SEU D'URGELL, LA
TARRAGONA
TARRAGONA
TARRAGONA
TARRAGONA
TARRAGONA
TARRAGONA
TARRAGONA
TARRAGONA
TARRAGONA
TERRASSA
TERRASSA
TERRASSA
TERRASSA
TERRASSA
TERRASSA
TERRASSA
TORTOSA
TORTOSA
TORTOSA
TORTOSA
TORTOSA
TORTOSA
VIC
VIC
VIC
VIC
VIC
VIC
VIC
VILAFRANCA DEL PENEDES
VILAFRANCA DEL PENEDES
VILAFRANCA DEL PENEDES
VILAFRANCA DEL PENEDES
VILAFRANCA DEL PENEDES
VILANOVA I LA GELTRU
VILANOVA I LA GELTRU
VILANOVA I LA GELTRU
VILANOVA I LA GELTRU

AUDITORIS DE CATALUNYA

ENTITAT

MUNICIPI

SOC. MUSICAL UNIO FILARMONICA
AUDITORI CENTRE CIVIC LA MORERA
AUDITORI CONSERVATORI PROFESSIONAL DE MUSICA
AUDITORI NARCIS DE CARRERAS
BOOMERANG
CASA DE CULTURA TOMAS DE LORENZANA
CENTRE CULTURAL DE LA MERCE
CONSERVATORI DE MUSICA ISAAC ALBENIZ
AUDITORI DEL MUSEU COMARCAL DE L'ANOIA
AUDITORI DE LA FUNDACIO CAIXA DE PENSIONS
TEATRE CONSERVATORI
SOC. ATENEU MUSICAL
AUDITORI CAIXA DE SABADELL
CONSERVA. ELEMENAL DE MUSICA CAN ROIG I TORRES
JARDINS CAN ROIG I TORRES
AUDITORI MUNICIPAL CAMP DE MART
AUDITORI CENTRE CULTURAL CAIXA DE TERRASSA
AUDITORI CENTRE CULTURAL CAIXA DE TERRASSA
MUSEU TEXTIL
AUDITORI SSTT. CULTURA GENERALITAT
AUDITORI DEL CENTRE CULTURAL DE LA CAIXA PENSIONS
AUDITORI DEL MUSEU DE VILAFRANCA

AMPOSTA
BADALONA
BADALONA
GIRONA
GIRONA
GIRONA
GIRONA
GIRONA
IGUALADA
LLEIDA
MANRESA
MORA D'EBRE
SABADELL
SANTA COLOMA DE GRAMENET
SANTA COLOMA DE GRAMENET
TARRAGONA
TERRASSA
TERRASSA
TERRASSA
TORTOSA
VIC
VILAFRANCA DEL PENEDES

CINEMES DE CATALUNYA

ENTITAT

SALA BAHIA
SALA OLIMPIA
SALA OSCAR
SOC. MUSICAL LA LIRA AMPOSTINA
CINEMA NUEVO
CINEMA PICAROL
CINEMA VERBENA
CINEMA CATALUNYA
CINEMA KURSAAL
SALA AVENIDA
SALA CORNELLA
SALA EDISON
SALA PISA
SALA SANDOR
CINEMA LAS VEGAS
CINEMA SAVOY
CINEMA-SALA JUNCARIA
CASA DE CULTURA TOMAS DE LORENZANA (SALA DE ACTOS)
CINEMA CATALUNYA III
CINEMA COLISEO
CINEMA MODERN
CINEMA PLAÇA S.A.
CINEMA ULTONIA
TEATRE ALBENIZ
SALA MAJESTIC
SALA MUNDIAL
CINEMA RAMBLA
CINEMA KURSAAL
CINEMA ROSA
CINEMA BAHIA
CINEMA BONAIRE
CINEMA CATALUNYA
CINEMA GRANADOS
CINEMA LUMIERE
CINEMA VICTORIA
MULTICINEMES XENON
TEATRE PRINCIPAL
MULTICINEMES ATLANTIDA
CINEMA ILURO
SALA FOMENT
SALA NURIA
CINEMA AVINGUDA
SALA-CINEMA IDEAL
SALA-MODERNO
MULTICINEMES REUS
CINEART-3
CINEMA EUTERPE 77

MUNICIPI

AMPOSTA
AMPOSTA
AMPOSTA
AMPOSTA
BADALONA
BADALONA
BADALONA
BERGA
CERDANYOLA DEL VALLES
CORNELLA DE LLOBREGAT
CORNELLA DE LLOBREGAT
CORNELLA DE LLOBREGAT
CORNELLA DE LLOBREGAT
CORNELLA DE LLOBREGAT
FIGUERES
FIGUERES
FIGUERES
GIRONA
GIRONA
GIRONA
GIRONA
GIRONA
GIRONA
GIRONA
GIRONA
GRANOLLERS
GRANOLLERS
HOSPITALET DE LLOBREGAT, L'
IGUALADA
IGUALADA
LLEIDA
LLEIDA
LLEIDA
LLEIDA
LLEIDA
LLEIDA
LLEIDA
LLEIDA
LLEIDA
MANRESA
MATARO
MATARO
MATARO
MORA D'EBRE
OLOT
PRAT DE LLOBREGAT, EL
REUS
SABADELL
SABADELL

ENTITAT

CINEMA RAMBLA
CINEMA-X STUDIO 7
MULTISALES CINEART
SALA EUTERPE
SALA GOYA
SALA IMPERIAL
SALA MONTECARLO
SALA PRINCIPAL
SALA REX
SALA RIO DE ORO
SALA SABADELL
CINEMA GUINART
SALA IBERIA
CINEMA PRINCIPAL
SALA GOYA
SALA SAVOY
CINEMA GUIU
CINEMA CATALUNYA
CINEMA CESAR
CINEMA OSCAR
CINEMA-TEATRE TARRAGONA
CINEMA RAMBLA
CINEMA SOC. CORAL JUVENTUT TERRASENCA
SALO CATALUNYA
TEATRE PRINCIPAL
CINEMA FEMINA
CINEMA MONTEPIO
CINEMA COOPERATIVA
TEATRE CINEMA VIGATA
CINEMA EL CASAL
CINEMA MAJESTIC
MULTICINEMA BOGART
SOCIETAT LA PRINCIPAL
CINEMA BOSC

MUNICIPI

SABADELL
SABADELL
SABADELL
SABADELL
SABADELL
SABADELL
SABADELL
SABADELL
SABADELL
SABADELL
SABADELL
SANT FELIU DE LLOBREGAT
SANT FELIU DE LLOBREGAT
SANTA COLOMA DE GRAMENET
SANTA COLOMA DE GRAMENET
SANTA COLOMA DE GRAMENET
SEU D'URGELL, LA
TARRAGONA
TARRAGONA
TARRAGONA
TARRAGONA
TARRAGONA
TERRASSA
TERRASSA
TERRASSA
TERRASSA
TERRASSA
TORTOSA
TORTOSA
VIC
VIC
VILAFRANCA DEL PENEDES
VILAFRANCA DEL PENEDES
VILAFRANCA DEL PENEDES
VILAFRANCA DEL PENEDES
VILANOVA I LA GELTRU

TEATRES DE CATALUNYA

ENTITAT

MUNICIPI

CENTRE PARROQUIAL ST. JOSEP	BADALONA
CERCLE CATOLIC	BADALONA
COOPERATIVA LA MORAL	BADALONA
ORFEO BADALONI	BADALONA
SALA PRINCIPAL	BADALONA
TEATRE CASAL PARROQUIAL PATRONAT	BERGA
TEATRE MUNICIPAL	BERGA
TEATRE DE L'ATENEU DE CERDANYOLA	CERDANYOLA DEL VALLES
TEATRE DEL CASAL PARROQUIAL	CERDANYOLA DEL VALLES
PATRONAT CULTURAL I RECREATIVO	CORNELLA DE LLOBREGAT
CINEMA EL JARDIN, TEATRE	FIGUERES
CENTRE PARROQUIAL SANT NARCIS	GIRONA
TEATRE MUNICIPAL	GIRONA
CENTRE DE TEATRE	GRANOLLERS
AC. COLLBLANC-TORASSA	HOSPITALET DE LLOBREGAT, L'
AC. SANT JOSEP	HOSPITALET DE LLOBREGAT, L'
SALA CENTRE MORAL SANTIAGO	HOSPITALET DE LLOBREGAT, L'
TEATRE CERCLE MERCANTIL	IGUALADA
TEATRE DE L'ATENEU	IGUALADA
AULA MUNICIPAL DE TEATRE	LLEIDA
SALA CIUTAT	MANRESA
CAMBRA AGRARIA	MATARO
CERCLE CATOLIC I SALA CABANYES	MATARO
PARROQUIA N ^a AUXILIADORA	MATARO
TEATRE DE CASAL ALIANÇA MATARONINA	MATARO
TEATRE MONUMENTAL	MATARO
TEATRE PRINCIPAL CINEMA I SALA EXPO.I CONFERENCIES	MATARO
ESCOLA DE DANSA OLGA SOFIA	OLOT
SALA-CENTRE ARTESA	PRAT DE LLOBREGAT, EL
TEATRE DEL CASAL DE CULTURA	PRAT DE LLOBREGAT, EL
CENTRE DE LECTURA DE REUS (TEATRE BARTRINA)	PRAT DE LLOBREGAT, EL
COL.LEGI LA SALLE	REUS
ORFEO REUSENC	REUS
TEATRE BRAVIUM	REUS
TEATRE FORTUNY	REUS
MUNICIPAL PARANDULA	REUS
SOCIETAT CORAL RECREATIVA "EL CIERVO"	SABADELL
TEATRE DEL SOL	SABADELL
TEATRE ATENEU SAMBOIA	SABADELL
TEATRE COL.LEGI SALESIANS	SANT BOI DE LLOBREGAT
TEATRE COOP. LA COLMENA	SANT BOI DE LLOBREGAT
CAIXA PROVINCIAL DE TARRAGONA (SALA D'ACTES)	SANTA COLOMA DE GRAMENET
ANFITEATRE PARC DE ST. JORDI	TARRAGONA
CENTRE CULTURAL CAIXA DE PENSIONS	TERRASSA
CENTRE PARROQUIAL ST. CRISTOFOL	TERRASSA
SALA CRESPI	TERRASSA
TEATRE CENTRE CULTURAL CAIXA DE TERRASSA	TERRASSA

ENTITAT

TEATRE CENTRE SOCIAL CATOLIC
TEATRE EPIC CASINO DEL COMERÇ
TEATRE AUDITORIUM DEL ORFEO VIGATA
TEATRE MUNICIPAL CAN BOLET
TEATRE PRINCIPAL

MUNICIPI

TERRASSA
TERRASSA
VIC
VILAFRANCA DEL PENEDES
VILANOVA I LA GELTRU

**4.4. Llistat dels diferents equi-
paments de Barcelona**

BIBLIOTEQUES DE BARCELONA

ENTITAT

MUNICIPI

BIB. DE L'ESCOLA D'INFERMERIA STA. MADRONA	BARCELONA
BIBLIOT. DE L'ARXIU D'AUDIOVISUALS GENERALITAT	BARCELONA
BIBLIOTECA "BERGNES DE LAS CASAS"	BARCELONA
BIBLIOTECA ARTUR MARTORELL	BARCELONA
BIBLIOTECA DE L'ARXIU DE LA CORONA D'ARAGO	BARCELONA
BIBLIOTECA DE L'ARXIU GENERAL DE LA DIPUTACIO	BARCELONA
BIBLIOTECA DE LA DELEGACIO D'HISENDA	BARCELONA
BIBLIOTECA DE LA FUNDACIO CAIXA DE PENSIONS	BARCELONA
BIBLIOTECA DE LA FUNDACIO CAIXA DE PENSIONS	BARCELONA
BIBLIOTECA DE LA FUNDACIO CAIXA DE PENSIONS	BARCELONA
BIBLIOTECA DE LA FUNDACIO CAIXA DE PENSIONS	BARCELONA
BIBLIOTECA DE LA FUNDACIO CAIXA DE PENSIONS	BARCELONA
BIBLIOTECA DE LA FUNDACIO CAIXA DE PENSIONS	BARCELONA
BIBLIOTECA DE LA FUNDACIO CAIXA DE PENSIONS	BARCELONA
BIBLIOTECA DE LA FUNDACIO CAIXA DE PENSIONS	BARCELONA
BIBLIOTECA DE LA FUNDACIO DE LA CAIXA DE PENSIONS	BARCELONA
BIBLIOTECA DEL CENTRE DE DOCUMENTACIO MUSICAL	BARCELONA
BIBLIOTECA DEL GABINET NUMISMATIC DE CATALUNYA	BARCELONA
BIBLIOTECA DEL INSTITUT BOTANIC	BARCELONA
BIBLIOTECA DEL INSTITUT MUNICIPAL D'HISTORIA	BARCELONA
BIBLIOTECA DEL MUSEU D'HISTORIA DE LA CIUTAT	BARCELONA
BIBLIOTECA DEL MUSEU DE ZOOLOGIA	BARCELONA
BIBLIOTECA DEL MUSEU ETNOLOGIC	BARCELONA
BIBLIOTECA DEL PARLAMENT DE CATALUNYA	BARCELONA
BIBLIOTECA DELS MUSEUS D'ART	BARCELONA
BIBLIOTECA DEPARTAMENT COMERÇ, CONSUM I TURISME	BARCELONA
BIBLIOTECA DOCUMENTACIO I ESTADISTICA	BARCELONA
BIBLIOTECA ESCOLA ENGINYERIA TECNICA AGRICOLA	BARCELONA
BIBLIOTECA FACULTAT BELLES ARTS SANT JORDI	BARCELONA
BIBLIOTECA FRANCESCA BONNEMAISON DE VERDAGUER	BARCELONA
BIBLIOTECA INFANTIL DEL BARRI GOTIC	BARCELONA
BIBLIOTECA INFANTIL I JUVENIL "LOLA ANGLADA"	BARCELONA
BIBLIOTECA INFANTIL JOSEP M ^a .FOLCH I TORRES	BARCELONA
BIBLIOTECA INFANTIL STA. CREU, CENTRE DE DOCUMENT.	BARCELONA
BIBLIOTECA POPULAR ANTONI JULIA DE CAPMANY	BARCELONA
BIBLIOTECA POPULAR CAN SABATE	BARCELONA
BIBLIOTECA POPULAR CONGRES	BARCELONA
BIBLIOTECA POPULAR DE LA GUINEUETA	BARCELONA
BIBLIOTECA POPULAR DE MONTBAU	BARCELONA
BIBLIOTECA POPULAR IGNACIO IGLESIAS	BARCELONA
BIBLIOTECA POPULAR JACINT LAPORTA I MERCADER	BARCELONA
BIBLIOTECA POPULAR LES CORTS	BARCELONA
BIBLIOTECA POPULAR LES ROQUETES	BARCELONA
BIBLIOTECA POPULAR MERIDIANA	BARCELONA
BIBLIOTECA POPULAR PERE VILA	BARCELONA
BIBLIOTECA POPULAR RAMON D'ALOS-MONER	BARCELONA
BIBLIOTECA POPULAR SANT MARTI DE PROVENÇALS	BARCELONA

ENTITAT

MUNICIPI

BIBLIOTECA POPULAR SANT PAU	BARCELONA
BIBLIOTECA POPULAR SOFIA BARAT	BARCELONA
BIBLIOTECA POPULAR TORRE BARO	BARCELONA
BIBLIOTECA POPULAR TORRE LLOBETA	BARCELONA
BIBLIOTECA PUBLICA I UNIVERSITARIA	BARCELONA
CTRE. DOCUMENT. DEP. AGRI., RAMADERIA I PESCA	BARCELONA
E.U. ENGINYERIA TECNICA I INDUSTRIAL	BARCELONA
INSTITUT D'ESTADISTICA DE CATALUNYA	BARCELONA
MUSEU ARTS DE L'ESPECTACLE-INSTITUT TEATRE	BARCELONA
SALA DE LECTURA SANT JORDI	BARCELONA
SALA DE LECTURA SANT JORDI	BARCELONA
SALA DE LECTURA SANT JORDI LA BORDETA	BARCELONA
SALA DE LECTURA SANT JORDI MERIDIANA	BARCELONA
SALA DE LECTURA SANT JORDI-BARCINOVA	BARCELONA

MUSEUS DE BARCELONA

ENTITAT

MUNICIPI

ANTIGA ESCOLA DEL MAR PLANETARI	BARCELONA
BIBLIOTECA MUSEU LA FARMACIA CATALANA	BARCELONA
CASA MUSEU GAUDI	BARCELONA
FUNDACIO JOAN MIRO-CTRO. DE ESTU. ARTS. CONTEMP.	BARCELONA
GABINET DE FISICA EXPERIMENTAL "MENTORA ALSINA"	BARCELONA
GABINET NUMISMATIC DE CATALUNYA	BARCELONA
GALERIA DE CATALANS IL.LUSTRES	BARCELONA
INSTITUT AMATLLER DE ARTE HISPANICO	BARCELONA
H. ETNOGRAFIC ANDINO-AMAZONICO DE LOS CAPUCHI.CA.	BARCELONA
H. I CENT. DE ESTUD. DE L'ESPORT DR. MELCIOR COLET	BARCELONA
MUSEU ARQUEOLOGIC	BARCELONA
MUSEU CLARA	BARCELONA
MUSEU D'ARTS INDUSTRIALS I TRADICIONS	BARCELONA
MUSEU D'HISTORIA DE LA CIUTAT	BARCELONA
MUSEU D'HISTORIA DE LA MEDICINA DE CATALUNYA	BARCELONA
MUSEU DE CARRUATGES FUNEBRES	BARCELONA
MUSEU DE CERA DE BARCELONA	BARCELONA
MUSEU DE CERAMICA DE BARCELONA	BARCELONA
MUSEU DE GEOLOGIA DE BARCELONA	BARCELONA
MUSEU DE GEOLOGIA DEL SEMINARI DE BARCELONA	BARCELONA
MUSEU DE L'AUTOMOBIL	BARCELONA
MUSEU DE L'INSTITUT DE CRIMINOLOGIA	BARCELONA
MUSEU DE LA CATEDRAL	BARCELONA
MUSEU DE LA CIENCIA	BARCELONA
MUSEU DE LA MUSICA	BARCELONA
MUSEU DE TEMATICA ESPELEOLOGICA	BARCELONA
MUSEU DE VERDAGUER	BARCELONA
MUSEU DE ZOOLOGIA	BARCELONA
MUSEU DEL AUTOMATES	BARCELONA
MUSEU DEL CALÇAT ANTIC	BARCELONA
MUSEU DEL FUTBOL CLUB BARCELONA	BARCELONA
MUSEU DEL PERFUM	BARCELONA
MUSEU DEL TEMPLE EXPIATORI DE LA SAGRADA FAMILIA	BARCELONA
MUSEU ETNOLOGIC	BARCELONA
MUSEU FEDERICO MARES	BARCELONA
MUSEU MARITIM	BARCELONA
MUSEU MILITAR	BARCELONA
MUSEU ODONTOLOGIC DE CATALUNYA	BARCELONA
MUSEU PARROQUIAL DE STA. Na.DEL MAR	BARCELONA
MUSEU PICASSO	BARCELONA
MUSEU SALLE DE GRACIA	BARCELONA
MUSEU TAURI DE LA MONUMENTAL	BARCELONA
MUSEU TEXTIL I D'INDUMENTARIA	BARCELONA
MUSEU-MONASTIR DE PEDRALBES	BARCELONA
OBSERVATORI FABRA	BARCELONA
PARC ZOOLOGICO	BARCELONA
PLANETARI ESCOLA NAUTICA	BARCELONA

ENTITAT

PLANETARIUM BARCELONA
REIAL ACADEMIA BELLES ARTS

MUNICIPI

BARCELONA
BARCELONA

GALERIES D'ART DE BARCELONA

ENTITAT

MUNICIPI

ARNAU	BARCELONA
ARTGRAFIC	BARCELONA
BERTRAN	BARCELONA
FONS INTERNACIONAL DE PINTURA	BARCELONA
G.A. 4º MONTFALCON	BARCELONA
G.A. ALEJANDRO SALES	BARCELONA
G.A. ALFONSO ALCOLEA	BARCELONA
G.A. ALTARRIBA ART	BARCELONA
G.A. AMBIT	BARCELONA
G.A. AMERICAN PRINTS	BARCELONA
G.A. ANGELS DE LA MOTA	BARCELONA
G.A. ANNA RICARD	BARCELONA
G.A. ANNA RUIZ	BARCELONA
G.A. ANTONIA SEGURA VIUDAS	BARCELONA
G.A. ARCS & CRACS	BARCELONA
G.A. ARTE UNIDO	BARCELONA
G.A. ARTUAL	BARCELONA
G.A. ARTUR RAMON	BARCELONA
G.A. ATHENEA	BARCELONA
G.A. AUGUSTA	BARCELONA
G.A. BARBIE	BARCELONA
G.A. BARCELONA	BARCELONA
G.A. BARCELONA	BARCELONA
G.A. BARCINOVA	BARCELONA
G.A. BELTRAN BOFILL	BARCELONA
G.A. BENET COSTA	BARCELONA
G.A. BERINI	BARCELONA
G.A. BERTRAN DIAGONAL	BARCELONA
G.A. BONANOVA	BARCELONA
G.A. CAMILA HAMM	BARCELONA
G.A. CARLES TACHE	BARCELONA
G.A. CARLOS POY	BARCELONA
G.A. CARTOON	BARCELONA
G.A. CIENTO	BARCELONA
G.A. CINQUENCENTO	BARCELONA
G.A. COMAS	BARCELONA
G.A. CONTRATALLA	BARCELONA
G.A. DANAE	BARCELONA
G.A. DAU AL SET	BARCELONA
G.A. DE CASO	BARCELONA
G.A. DISSET	BARCELONA
G.A. DUBE	BARCELONA
G.A. DUNA	BARCELONA
G.A. EL CORTE INGLES	BARCELONA
G.A. ESTILO	BARCELONA
G.A. ESTUDIO REGOMIR	BARCELONA
G.A. EUDE	BARCELONA

ENTITATMUNICIPI

G.A. FERNANDO ALCOLEA	BARCELONA
G.A. FERRAN CANO	BARCELONA
G.A. FOGA 2	BARCELONA
G.A. FONT D'ART 491	BARCELONA
G.A. GENESIS	BARCELONA
G.A. GRAFICA QUATRE	BARCELONA
G.A. GRECA	BARCELONA
G.A. GRIFE I ESCODA	BARCELONA
G.A. H2O	BARCELONA
G.A. HELENA DE SARO	BARCELONA
G.A. HIPOTESI	BARCELONA
G.A. IGNACIO DE LASSALETA	BARCELONA
G.A. JAIMES	BARCELONA
G.A. JOAN PRATS	BARCELONA
G.A. KREISLER	BARCELONA
G.A. LINO SILVERSTEIN	BARCELONA
G.A. LLEONART	BARCELONA
G.A. LORIA DE PRADA	BARCELONA
G.A. MAEGHT	BARCELONA
G.A. MANEL MAYORAL	BARCELONA
G.A. MARABELLO	BARCELONA
G.A. MARIA SALVAT	BARCELONA
G.A. MATERIAL SENSIBLE	BARCELONA
G.A. MAYTE MUÑOZ	BARCELONA
G.A. MIQUEL SAMBRO	BARCELONA
G.A. MONTSERRAT AMERICA	BARCELONA
G.A. NOMEN	BARCELONA
G.A. NOUCENTS	BARCELONA
G.A. NOUMARC S.A.	BARCELONA
G.A. ORIOL	BARCELONA
G.A. PERGAMON	BARCELONA
G.A. PRIMER PLANO	BARCELONA
G.A. PUTXET	BARCELONA
G.A. RENE METRAS	BARCELONA
G.A. ROGLAN-CLARIS	BARCELONA
G.A. ROGLAN-SANTALO	BARCELONA
G.A. SALA DALMAU	BARCELONA
G.A. SALA DE ARTE MODERNO	BARCELONA
G.A. SALA GASPAR	BARCELONA
G.A. SALA GAUDI	BARCELONA
G.A. SALA LLORENS	BARCELONA
G.A. SALA NONELL	BARCELONA
G.A. SALA PARES	BARCELONA
G.A. SALA ROVIRA	BARCELONA
G.A. SALA TAVERN	BARCELONA
G.A. SALA VAYREDA	BARCELONA
G.A. SANT JORDI	BARCELONA
G.A. SARDA-SARDA	BARCELONA

ENTITAT

MUNICIPI

G.A. SERIE DISSENY
G.A. SINCO PAT
G.A. SUBEX
G.A. TARTESSOS
G.A. THEO
G.A. THESEUS
G.A. TOGO BRUNNES
G.A. TOM MADDOCK
G.A. VICENT BERNAT
GOTHSLAN
LA PINACOTECA
MATISSE
SALA CANUDA
SALA PARES
SIRA
TALLER DE PICASSO
TOMAS CARNSTEN

BARCELONA
BARCELONA
BARCELONA
BARCELONA
BARCELONA
BARCELONA
BARCELONA
BARCELONA
BARCELONA
BARCELONA
BARCELONA
BARCELONA
BARCELONA
BARCELONA
BARCELONA
BARCELONA
BARCELONA
BARCELONA
BARCELONA
BARCELONA

SALES D'EXPOSICIO DE BARCELONA

ENTITAT

MUNICIPI

AGRUPACIO FOTOGRAFICA DE CATALUNYA	BARCELONA
ANTIC HOSPITAL DE LA SANTA CREU	BARCELONA
ANTIC MERCAT DEL BORN	BARCELONA
APARADOR CULTURAL JUVENIL TRANSFORMADORES	BARCELONA
ASSOCIACIO ENGINYERS INDUSTRIALS CATALUNYA	BARCELONA
ATENEU POPULAR LA FLOR DE MAIG	BARCELONA
C.C. FUNDACIO CAIXA DE PENSIONS	BARCELONA
CAJA DE MADRID	BARCELONA
CAMBRA OFICIAL DE COMERÇ, INDUSTRIA I NAVEGACIO	BARCELONA
CAPELLA DE STA. AGATA	BARCELONA
CASA DE CULTURA	BARCELONA
CATALANA DE GAS	BARCELONA
CENTRE D'ART STA. MONICA	BARCELONA
CENTRE EXCURSIONISTA DE CATALUNYA	BARCELONA
CENTRE PERMANENT D'ARTESANIA	BARCELONA
CERCLE ARTISTIC DE SANT LLUC	BARCELONA
COL.LEGI OFICIAL ARQUITECTES DE BARCELONA	BARCELONA
COL.LEGI OFICIAL D'APARELLADORS DE BARCELONA	BARCELONA
ESCOLA CLUB DE LA IMAGEN	BARCELONA
ESCOLA I.D.E.P.	BARCELONA
ESCOLA MASSANA	BARCELONA
EXPOSICIONS D'ART CONTEMPORANI	BARCELONA
FOMENT DE LES ARTS DECORATIVES	BARCELONA
FUNDACIO PUBLICA PROVINCIAL CASA DE LA CARITAT	BARCELONA
HIVERNACLE	BARCELONA
HOSTAFRANCS	BARCELONA
INSTITUT D'ESTUDIS NORTEAMERICANOS	BARCELONA
INSTITUT FRANCES DE BARCELONA	BARCELONA
LOLA ANGLADA	BARCELONA
MUSEU DE CERA DE BARCELONA	BARCELONA
PALAU DE LA VIRREINA	BARCELONA
PALAU MARC	BARCELONA
PALAU MOJA	BARCELONA
PALAU ROBERT	BARCELONA
REIALS DRASSANES	BARCELONA
S.E. ARCS	BARCELONA
S.E. ASSOCIACIO NUEVA ACROPOLIS	BARCELONA
S.E. ATENEU BARCELONES	BARCELONA
S.E. BADAL	BARCELONA
S.E. CAJA POSTAL	BARCELONA
S.E. CATALONIA	BARCELONA
S.E. CENTRE CIVIC CASA DEL RELLOTGE	BARCELONA
S.E. CENTRE CIVIC CASA ELIZALDE	BARCELONA
S.E. CENTRE CIVIC COCHERAS DE SANTS	BARCELONA
S.E. CENTRE CIVIC EL GUINARDO	BARCELONA
S.E. CENTRE CIVIC L'ARTESA	BARCELONA
S.E. CENTRE CIVIC SANT ANDREU	BARCELONA

ENTITATMUNICIPI

S.E. CENTRE CIVIC TORRE LLOBETA	BARCELONA
S.E. CENTRE EULALIENC	BARCELONA
S.E. CONGRES	BARCELONA
S.E. DEL MUSEU TEXTIL I DE LA INDUMENTARIA	BARCELONA
S.E. GALVANY	BARCELONA
S.E. GAUDI	BARCELONA
S.E. GRAN DE GRACIA	BARCELONA
S.E. INSTITUT CATALA COOP. IBEROAMERICANA	BARCELONA
S.E. JOAN MIRO	BARCELONA
S.E. JUNT ESPLAI SANLLEHY	BARCELONA
S.E. MANUEL GIRONA	BARCELONA
S.E. MONTCADA	BARCELONA
S.E. MUSEU DE LA CIENCIA	BARCELONA
S.E. PASSEIG DE GRACIA	BARCELONA
S.E. PÇA. SANT JAUME	BARCELONA
S.E. REIAL ACADEMIA DE LES BONES LLETRES	BARCELONA
S.E. REIAL CERCLE ARTISTIC	BARCELONA
S.E. RONDA DE SANT ANTONI	BARCELONA
S.E. SANT JORDI (MERIDIANA)	BARCELONA
S.E. SANT JORDI (TRAVESSERA)	BARCELONA
S.E. SARGADELOS	BARCELONA
S.E. TURO DE LA PEIRA	BARCELONA
S.E. URGELL	BARCELONA
S.E. VALLVIDRERA	BARCELONA
S.E. VIA LAIETANA	BARCELONA
S.E. INSTIT. D'ESTUDIS FOTOGRAFICS DE CATALUNYA	BARCELONA
SALA BARCELONETA	BARCELONA
SALA MEDITERRANEA	BARCELONA
SALO DEL TINELL	BARCELONA
SANT JORDI	BARCELONA
VIRREY AMAT	BARCELONA

AUDITORIS DE BARCELONA

ENTITAT

MUNICIPI

ABRAXAS	BARCELONA
ARTICULO 26	BARCELONA
ASOC. ORQUESTRA DE CAMBRA AMICS CLASSICS	BARCELONA
AUDITORI EDUARD TOLDRA	BARCELONA
AULA DE MUSICA MODERNA JAZZ	BARCELONA
BAR MUSICAL UNIVERSAL	BARCELONA
CENTRE COMARCAL LLEIDETA	BARCELONA
CENTRE CULTURAL FUNDACIO CAIXA DE PENSIONS	BARCELONA
CENTRE DE DOCUMENTACIO MUSICAL	BARCELONA
COMMUNIQUE	BARCELONA
COVA DEL DRAC	BARCELONA
DISCOTECA 666	BARCELONA
ESCOLA D'ARTS MUSICALS LUTHIER	BARCELONA
ESTUDI MUSICAL EULOGIO DAVALOS ROMAN	BARCELONA
HARLEM JAZZ CLUB	BARCELONA
HUMEDAD RELATIVA	BARCELONA
KGB	BARCELONA
ORFEO GRACIENC	BARCELONA
ORQUESTRA DE CAMBRA ACORDIONS DE BARCELONA	BARCELONA
PALAU DE LA MUSICA	BARCELONA
SALA METRONOM	BARCELONA
STUDIO 54	BARCELONA
ZELESTE	BARCELONA

CINEMES DE BARCELONA

ENTITAT

MUNICIPI

CINEMA ABC	BARCELONA
CINEMA ALCAZAR	BARCELONA
CINEMA ALEX	BARCELONA
CINEMA ALEXIS	BARCELONA
CINEMA AQUITANIA	BARCELONA
CINEMA ARCADIA	BARCELONA
CINEMA ARENAS	BARCELONA
CINEMA ARIBAU	BARCELONA
CINEMA ARKADIN	BARCELONA
CINEMA ASTOR PALACE	BARCELONA
CINEMA ASTORIA	BARCELONA
CINEMA BAILLEN	BARCELONA
CINEMA BALMES	BARCELONA
CINEMA BORRAS	BARCELONA
CINEMA BOSQUE	BARCELONA
CINEMA CAPITOL	BARCELONA
CINEMA CAPSA	BARCELONA
CINEMA CASABLANCA	BARCELONA
CINEMA CATALUNYA	BARCELONA
CINEMA CLUB COLISEUM	BARCELONA
CINEMA COLISEUM	BARCELONA
CINEMA COMEDIA	BARCELONA
CINEMA DANTE	BARCELONA
CINEMA DIAGONAL	BARCELONA
CINEMA DORADO	BARCELONA
CINEMA FANTASIO	BARCELONA
CINEMA FEMINA	BARCELONA
CINEMA FLORIDA	BARCELONA
CINEMA MALDA	BARCELONA
CINEMA MAR	BARCELONA
CINEMA MONTECARLO	BARCELONA
CINEMA MULTUCINEMES VERDI	BARCELONA
CINEMA NAPOLES	BARCELONA
CINEMA NIZA	BARCELONA
CINEMA NOVEDADES	BARCELONA
CINEMA PALACIO BALAÑA	BARCELONA
CINEMA PALACIO DEL CINEMA	BARCELONA
CINEMA PARIS	BARCELONA
CINEMA PELAYO	BARCELONA
CINEMA PUBLI	BARCELONA
CINEMA PUEBLO ESPAÑOL	BARCELONA
CINEMA REX	BARCELONA
CINEMA RIO	BARCELONA
CINEMA RIVOLI	BARCELONA
CINEMA SAVOY	BARCELONA
CINEMA TEXAS	BARCELONA
CINEMA TIVOLI	BARCELONA

ENTITAT

MUNICIPI

CINEMA URGELL
CINEMA VERGARA
CINEMA VICTORIA
CINEMA WALDORF
CINEMA X AVINGUDA DE LA LLUM
CINEMA X DIORAMA 73
CINEMA X MARYLAND
CINEMA X ROMA
FILMOTECA GENERALITAT DE CATALUÑA

BARCELONA
BARCELONA
BARCELONA
BARCELONA
BARCELONA
BARCELONA
BARCELONA
BARCELONA
BARCELONA
BARCELONA

TEATRES DE BARCELONA

ENTITAT

MUNICIPI

BELLE EPOQUE	BARCELONA
CASINO DE L'ALIANÇA DEL POBLENOU	BARCELONA
CLUB HELENA	BARCELONA
COMTAL	BARCELONA
EL LLANTIOL	BARCELONA
EL MOLINO	BARCELONA
GRAN TEATRE DEL LICEU	BARCELONA
LA FABRICA	BARCELONA
LLANTIOL (POBLE ESPANYOL)	BARCELONA
MERCAT DE LES FLORS	BARCELONA
PENYA CULTURAL BARCELONESA	BARCELONA
POLIORAMA	BARCELONA
ROMEA	BARCELONA
SALA BECKETT	BARCELONA
SALA VILLARROEL	BARCELONA
SALO ARNAU	BARCELONA
TEATRE ADRIA GUAL	BARCELONA
TEATRE GOYA	BARCELONA
TEATRE GREC	BARCELONA
TEATRE LLIURE	BARCELONA
TEATRE MALIC	BARCELONA
TEATRE REGINA	BARCELONA
TEATRE VICTORIA	BARCELONA
TEIXIDORS-TEATRENEU	BARCELONA

4.5. Directori dels diferents fitxers

Dades emprades per realitzar la comparació amb l'Inventari dels Equipaments Culturals de Catalunya.

DISC I

Barcelona

BIBLIO_B.DBF ==> Biblioteques
MUSEUS_B.DBF ==> Museus
GALERIA_B.DBF ==> Galeries d'Art
SALEXP_B.DBF ==> Sales d'Exposició
AUDITORI_B.DBF ==> Auditoris
CINEMA_B.DBF ==> Cinemes
TEATRE_B.DBF ==> Teatres

Catalunya exceptuant Barcelona

BIBLIO_C.DBF ==> Biblioteques
MUSEUS_C.DBF ==> Museus
GALERIA_C.DBF ==> Galeries d'Art
SALEXP_C.DBF ==> Sales d'Exposició
AUDITORI_C.DBF ==> Auditoris
CINEMA_C.DBF ==> Cinemes
TEATRE_C.DBF ==> Teatres

4.6. Diskettes

**5. BASE DE DADES DELS 99 MUNICIPIS
DE LA MOSTRA**

5.1. Llistat dels municipis

ALFORJA
ALMACELLES
ALMATRET
ALPICAT
AMPOSTA
ARGENTONA
ARTESA DE SEGRE
AVINYONET DE PUIGVENTOS
BADALONA
BARBERA DEL VALLES
BARCELONA
BELLCAIRE D'EMPORDA
BERGA
BIOSCA
BISBAL D'EMPORDA, LA
BLANES
BORDIS
CABANYES, LES
CABASSERS
CALDES DE MONTBUI
CAMARASA
CAMPDEVANOL
CANOVELLES
CARDONA
CASSERRES
CASTELLDEFELS
CASTELLO D'EMPURIES
CENTELLES
CERDANYOLA DEL VALLES
CONSTANTI
CORNELLA DE LLOBREGAT
ESPLUGUES DE LLOBREGAT
FIGUERES
FOLGUEROLES
GAVA
GELIDA
GIRONA
GOLMES
GRANOLLERS
GUIMERA
HORTA DE SANT JOAN
HOSPITALET DE LLOBREGAT, L'
IGUALADA
ISOVOL
LLEIDA
MANRESA
MATARO
MOIA
MOLLET DEL VALLES
MONTCADA I REIXAC
MORA D'EBRE
OLESA DE MONTSERRAT

OLOT
ORDIS
PERAFORT
PRAT DE LLOBREGAT, EL
PREMIA DE MAR
RAJADELL
REUS
RIPOLLET
RIUDOMS
RODONYA
ROQUETES
RUBI
SABADELL
SALT
SANT ADRIA DE BESOS
SANT BOI DE LLOBREGAT
SANT CELONI
SANT CUGAT DEL VALLES
SANT FELIU DE LLOBREGAT
SANT JOAN DESPI
SANT LLORENÇ DE MORUNYS
SANT QUIRZE SAFAJA
SANT VICENÇ DELS HORTS
SANTA COLOMA DE CERVELLO
SANTA COLOMA DE FARNERS
SANTA COLOMA DE GRAMENET
SANTA LLOGAIA D'ALGUEMA
SANTA MARIA DE PALAUTORDERA
SEU D'URGELL, LA
SOLIVELLA
SORIGUERA
TARADELL
TARRAGONA
TERRASSA
TIANA
TORDERA
TORTOSA
TOSSA DE MAR
VALLBONA D'ANOIA
VIC
VILADECANS
VILADEMULS
VILAFRANCA DEL PENEDES
VILANOVA DEL CAMI
VILANOVA I LA GELTRU
VILASSAR DE MAR
VINAIXA

5.2. Exemplars enquestes

BIBLIOTEQUES

1. Codi del Municipi

--	--	--	--	--

2. Codi d'Equipament

3

3. Nombre d'ordre

--	--

4. NOM COMPLET

5-8. ADREÇA

5. Carrer/Placa :

6. Numero :

7. Població :

8. Districte Postal :

9. TELEFON:

--	--	--	--	--	--

10. Nombre de llibres

--	--	--	--

11. Nombre places

--	--	--

Espec:

--	--	--

12. Tipus

--

Xarxa

--

13. DEPENDENCIA:

- . Equipament autonom 1
 - . Equipament integrat en un altre centre..... 2
- (Especifiqui centre en el qual esta integrat)

14. INSTITUCIO GESTORA:

- .Ajuntament 1
 - .Diputacio 2
 - .Generalitat 3
 - .Administracio central 4
 - .Altres administracions publiques 5
 - .Patronat 6
 - .Universitats 7
 - .Eclesial 8
 - .E. Financera (Caixes/Bancs)..... 9
 - .Fundacio o instit. privada sense afany lucre.. 10
 - .Privada amb afany de lucre..... 11
 - .Societat privada sense afany de lucre..... 12
- (Especifiqui el nom de la institucio):

15. DATA DE CREACIO:

- .Anterior 1.980

--	--
- .1.980-1.990 (especifiqui any).....

--	--

16. SITUACIO ACTUAL:

- .Oberta continuament 1
- .Oberta esporadica o estacionalment.. 2
- .Tancada 3

17-18. CONDICIONS D'ACCES:

- 17 .Acces lliure, sense cap requisit 1
- .Inscripcio necessaria com a usuari 2
- .Acces lliure o inscripcio necessaria com a usuari 3
- 18 .Us gratuit general 1
- .Us gratuit restringit 2
- (Especifiqui categories de persones que gaudeixen d'us gratuit):
- _____
- _____
- .Us oneros general..... 3

19-26. SERVEIS QUE OFEREIX I ALTRE FONS DISPONIBLE

- .Consulta/Sala de lectura 1
 - .Prestatge de llibres 1
 - .Biblioteca infantil 1
 - .Fotocopies 1
 - .Hemeroteques 1
 - .Premsa actual 1
 - .Material audiovisual 1
 - .Altres material 1
- (Especifiqui): _____

27-29. ACTIVITATS COMPLEMENTARIES:

.Exposicions	1
.Conferencies	1
.Altres activitats	1
(Especifiqui): _____	

30-31.US:

x Prestecs diaris	<input type="checkbox"/>	<input type="checkbox"/>	<input type="checkbox"/>	<input type="checkbox"/>
Nbre. inscripcions (Carnets lectors)	<input type="checkbox"/>	<input type="checkbox"/>	<input type="checkbox"/>	<input type="checkbox"/>

1. Codi del Municipi
 2. Codi d'Equipament
 3. Nombre d'ordre

			4

MUSEUS

4. NOM COMPLET

5-8. ADREÇA

5. Carrer/Placa : _____

6. Numero : _____

7. Població : _____

9. Districte Postal : _____

9. TELEFON:

--	--	--	--	--	--

10. TIPUS DE MUSEU:

- . Belles arts 1
- . Arqueologia 2
- . Arts decoratives 3
- . Ciències i tècnica 4
- . Arts i costums populars generals 5
- . Regionals i locals 6
- . Casa-museu 7
- . Altres (Especifiqui): _____ 8

11. ESPECIALITZACIO

--	--

12. EPOCA

--

13. SUPERFICIE (m²)

--	--	--	--

14. INSTITUCIO GESTORA:

- . Ajuntament 1
- . Diputació 2
- . Generalitat 3
- . Administració central 4
- . Altres administracions públiques 5
- . Patronat 6
- . Universitats 7
- . Eclesial 8
- . E. Financera (Caixes/Bancs)..... 9
- . Fundació o inst. privada sense afany de lucre. 10
- . Privada amb afany de lucre..... 11
- . Societat Privada sense afany de lucre..... 12

(Especifiqui el nom de la institució):

15. DATA DE CREACIO:

- . Anterior 1.980 7 9
- . 1.980-1.990 (especifiqui any)....

16. SITUACIO ACTUAL :

- . Oberta continuament 1
- . Oberta esporàdica o estacionalment 2
- . Tancada 3

17-18. CONDICIONS D'ACCES:

- 17 .Obert al públic 1
- . Previa sol.licitud de visita 2

- 18 .Us gratuït general 1
- . Us gratuït restringit 2
- (Especifiqui categories de persones que gaudeixen d'us gratuït):
- _____
- _____
- . Us oneros general..... 3

19-25. ALTRES EQUIPAMENTS DEL MUSEU I SERVEIS:

.Biblioteca publica	1
.Sala d'exposicions temporals.....	1
.Sala de conferencies.....	1
.Altres equipaments (Específic):	1
.Venda publicacions i repr.	1
.Visita comentada	1
.Publ. properes	1

26. US:

.x Visitants diaris				
---------------------	--	--	--	--

- 1. Codi del Municipi
- 2. Codi d'Equipament
- 3. Nombre d'ordre

				5

GALERIES D'ART I SALES D'EXPOSICIONS

4. NOM COMPLET

5-8. ADRECA

5. Carrer/Plaza : _____

6. Numero : _____

7. Població : _____

8. Districte Postal : _____

9. TELEFON:

10. TIPUS:

.Galeria d'art (amb activitat comercial).... 1

.Sala d'exposicions (sense activitat comercial)..... 2

ESPEC

SUPERF. (m²)

ML. D'EXPO PARET

13. DATA DE CREACIO:

.Anterior 1.980 7 9

.1.980-1.990 (especifiqui any)...

11. DEPENDENCIA:

.Equipament autenom 1

.Equipament integrat en altre centre 2
(Especifiqui centre en el que esta integrat)

14. SITUACIO ACTUAL:

.Oberta continuament 1

.Oberta esporadica o estacionalment..

.Tancada 2

12. INSTITUCIO GESTORA:

.Ajuntament 1

.Diputacio 2

.Generalitat 3

.Administracio central 4

.Altres administracions publiques 5

.Patronat 6

.Universitats 7

.Eclesial 8

.E. Financera (Caixes/Bancs)..... 9

.Fundacio o instit. privada sense afany lucre.. 10

.Privada amb afany de lucre..... 11

.Societat privada sense afany de lucre..... 12

(Especifiqui el nom de la institucio):

15. CONDICIONS D'ACCES :

15.Us gratuit general..... 1

.Us gratuit restringit..... 2

(Especifiqui categories de persones que gaudeixen d'us gratuit):

.Us oneros general..... 3

16-21. ALTRES EQUIPAMENTS I SERVEIS:

.Sala d'actes i/o projeccions.....	1
.Tallers	1
.Magatzem obra	1
.Venda publ. i reproduccions.....	1
.Altres	1
.Especificar _____	

22-23. US:

x visitants anuals

--	--	--	--	--	--

x exposicions anuals

--	--

- 1. Codi del Municipi
- 2. Codi d'Equipament
- 3. Nombre d'ordre

			6

AUDITORIS

4. NOM COMPLET

5-8. ADRECA

5. Carrer/Placa :

6. Numero :

7. Poblacio :

8. Districte Postal :

9. TELEFON :

--	--	--	--	--	--	--	--

10. TIPUS:

- . Local cobert 1
- . A l'aire lliure, amb instal.lacio permanent.. 2

11. AFORAMENT:

--	--	--	--

12. DEPENDENCIA:

- . Equipament autonom 1
- . Equipament integrat en altre centre..... 2

(Especifiqui el centre en que esta integrat):

13. INSTITUCIO PROPIETARIA DE L'AUDITORI:

- . Ajuntament 1
- . Diputacio 2
- . Generalitat 3
- . Administracio central 4
- . Altres administracions publiques 5
- . Patronat 6
- . Universitats 7
- . Eclesial 8
- . E. Financera (Caixes/Bancs)..... 9
- . Fundacio o instit. privada sense afany lucre.. 10
- . Privada amb afany de lucre..... 11
- . Societat privada sense afany de lucre..... 12

14. INSTITUCIO QUE EL GESTIONA (CONCESSIONARIA):

- . Ajuntament 1
- . Diputacio 2
- . Generalitat 3
- . Administracio central 4
- . Altres administracions publiques 5
- . Patronat 6
- . Universitats 7
- . Eclesial 8
- . E. Financera (Caixes/Bancs)..... 9
- . Fundacio o instit. privada sense afany lucre.. 10
- . Privada amb afany de lucre..... 11
- . Societat privada sense afany de lucre..... 12

(Especifiqui el nom de la institucio):

15. DATA DE CREACIO:

- . Anterior 1.980

7	9
---	---
- . 1.980-1.990 (especifiqui any).....

--	--

16. SITUACIO ACTUAL:

- . En us durant tot l'any 1
- . En us estacional 2

17-21. AUDICIONS QUE PROGRAMA:

.Musica classica	1
.Musica regional, folklorica	1
.Musica moderna	1
.Flamenc	1
.Jazz	1

22-26. ALTRES ACTIVITATS:

.Representacions liriques (sarsuela, opera)	1
.Espectacles de dansa	1
.Teatre	1
.Conferencies, mitins	1
.Altres (Especifiqui): _____	1

23-25. US:

.x assistents anuals ...	<input type="text"/>	<input type="text"/>	<input type="text"/>	<input type="text"/>	<input type="text"/>
.Nbre. actuacions anuals...	<input type="text"/>	<input type="text"/>	<input type="text"/>	<input type="text"/>	<input type="text"/>
.Nbre. espectacles dif. anuals	<input type="text"/>	<input type="text"/>	<input type="text"/>	<input type="text"/>	<input type="text"/>

26-28. EQUIP TECNIC:

Equip de so:

.Complet (taula so).....	1
.Reduit (megafonia).....	1
.No en disposa	1

29-31. EQUIP LLUMS:

.Complet (taula llums)..	1
.Reduit (focus)	1
.No en disposa	1

CINEMES I TEATRES

- 1. Codi del Municipi
- 2. Codi d'Equipament
- 3. Nombre d'ordre

				7

4. NOM COMPLET

5-8. ADREÇA

5. Carrer/Placa : _____

6. Numero : _____

7. Poblacio : _____

8. Districte Postal : _____

9. TELEFON:

--	--	--	--	--	--	--

3. TIPUS: (segons us principal)

- .Cino..... 1
- .Teatre 2

11. NOMBRE DE SALES:

.Nombre de sales

12-21. AFORAMENTS:

.Sala 1			
.Sala 2			
.Sala 3			
.Sala 4			
.Sala 5			
.Sala 6			
.Sala 7			
.Sala 8			
.Sala 9			
.Sala 10			
.Sala 11			
.Sala 12			

Aforament total

22. DEPENDENCIA:

- .Equipament autonom 1
 - .Equipament integrat en altre centre 2
- (Especifiqui centre en el que esta integrat)

23. INSTITUCIO PROPIETARIA DEL LOCAL:

- .Ajuntament 1
 - .Diputacio 2
 - .Generalitat 3
 - .Administracio central 4
 - .Altres administracions publiques 5
 - .Patronat 6
 - .Universitats 7
 - .Eclesial 8
 - .E. Financera (Caixes/Bancs)..... 9
 - .Fundacio o instit. privada sense afany lucre.. 10
 - .Privada amb afany de lucre..... 11
 - .Societat privada sense afany de lucre..... 12
- (Especifiqui el nom de la institucio):

24. INSTITUCIO QUE EL GESTIONA (CONCESSIONARIA)

- .Ajuntament 1
 - .Diputacio 2
 - .Generalitat 3
 - .Administracio central 4
 - .Altres administracions publiques 5
 - .Patronat 6
 - .Universitats 7
 - .Eclesial 8
 - .E. Financera (Caixes/Bancs)..... 9
 - .Fundacio o instit. privada sense afany lucre 10
 - .Privada amb afany de lucre..... 11
 - .Societat privada sense afany de lucre..... 12
- (Especifiqui el nom de la institucio):

25. DATA DE CREACIO:

- .Anterior 1.980 1
- .1.980-1.990 (especifiqui any) 2

26. SITUACIO ACTUAL:

- .En us durant tot l'any 1
- .En us estacional 2
- .En us discontinu o esporadic..... 3
- .Tancat, sense us 4

27-31. ESPECTACLES QUE PROGRAMA:

.Cinema	
.Teatre	
.Audicions musicals	
.Espectacles de ball danca	
.Altres (Específiqui).....	

32-34. US:

.X Espectadors anuals					
.Nbre. actuacions anuals					
.Nbre. espectacles dif. anuals ...					

35-37. EQUIP TECNIC:

Equip de so:

.Complet (taula so)	1
.Reduit (megafonia)	1
.No en disposa	1

38-40. Equip de llums:

.Complet (taula llums)..	1
.Reduit (focus)	1
.No en disposa	1

**5.3. Llistat dels diferents equi-
paments dels municipis de
Catalunya**

BIBLIOTEQUES DE CATALUNYA

ENTITAT

MUNICIPI

BIBLIOTECA PUBLICA MESTRE JOSEP TAVERA	ALFORJA
BIBLIOTECA PUBLICA	ALPICAT
BIBLIOTECA CASINO RECREATIVO INSTRUCTIVO AMPOSTI	AMPOSTA
BIBLIOTECA MUSEO COMARCAL DE MONTSIA	AMPOSTA
BIBLIOTECA PUBLICA DE AMPOSTA	AMPOSTA
BIBLIOTECA SOC. MUSICAL UNIO PILARMONICA	AMPOSTA
BIBLIOTECA PUBLICA D'ARGENTONA	ARGENTONA
BIBLIOTECA JOAN MALUQUER I VILADOT	ARTESA DE SEGRE
BIBLIOTECA CASAL DE LA VILA	BADALONA
BIBLIOTECA CENTRO BIENESTAR SOCIAL POMAR	BADALONA
BIBLIOTECA FUNDACION CAIXA DE PENSIONS	BADALONA
BIBLIOTECA PUBLICA CAN CABANYES	BADALONA
BIBLIOTECA PUBLICA PABLO GARGALLO	BADALONA
BIBLIOTECA PUBLICA POMAR	BADALONA
BIBLIOTECA PUBLICA ST. ANASTASI	BADALONA
BIBLIOTECA PUBLICA ESTEVE PALUZIE	BARBERA DEL VALLES
BIBLIOBUS NUM. 3	BERGA
BIBLIOTECA DE LA VALLDAN	BERGA
BIBLIOTECA DE STA. EULALIA	BERGA
BIBLIOTECA FUNDACION CAIXA DE PENSIONS	BERGA
BIBLIOTECA DEL CENTRO DE RECURSOS	BISBAL D'EMPORDA, LA
BIBLIOTECA FUNDACION CAIXA DE PENSIONS, MEDIATECA	BISBAL D'EMPORDA, LA
BIBLIOTECA DE LA CAIXA DE PENSIONS	BLANES
BIBLIOTECA JOAN G. JUNSEDA	BLANES
BIBLIOTECA MUNICIPAL	CABASSERS
BIBLIOTECA FUNDACION CAIXA DE PENSIONS	CALDES DE MONTBUI
BIBLIOTECA CASAL DE ST. LLORENÇ DE MONTGAI	CAMARASA
BIBLIOTECA MUNICIPAL	CAMPDEVANOL
BIBLIOTECA PUBLICA DE CANOVELLAS	CANOVELLES
BIBLIOTECA RAMON FERNANDEZ JURADO	CASTELLDEFELS
SALA DE LECTURA SANT JORDI	CASTELLDEFELS
FUNDACION CAIXA DE PENSIONS	CENTELLES
BIBLIOTECA POPULAR DE CERDANYOLA DEL VALLES	CERDANYOLA DEL VALLES
BIBLIOTECA MUNICIPAL	CONSTANTI
BIBLIOTECA POPULAR SANT ILDEFONS	CORNELLA DE LLOBREGAT
BIBLIOTECA PUBLICA JOAN MARAGALL	CORNELLA DE LLOBREGAT
BIBLIOTECA PUBLICA JOAN SALVAT-PAPASSEIT	CORNELLA DE LLOBREGAT
SALA DE LECTURA SANT JORDI	CORNELLA DE LLOBREGAT
BIBLIOTECA DIRECCION GENERAL DE DEPORTES	ESPLUGUES DE LLOBREGAT
BIBLIOTECA INSTITUTO EDUCACION FISICA, INEF	ESPLUGUES DE LLOBREGAT
BIBLIOTECA PARE MIQUEL D'ESPLUGUES	ESPLUGUES DE LLOBREGAT
BIBLIOTECA PUBLICA CARLES FAGES DE CLIMENT	FIGUERES
CAIXA DE PENSIONS VELLESA I ESTALVIS DE CAT. I BAL	FIGUERES
SALA DE LECTURA SANT JORDI	GAVA
BIBLIOTECA JAUME VILA I PASCUAL	GELIDA
BIBLIOTECA CAMARA DE COMERCIO Y DE LA INDUSTRIA	GIRONA
BIBLIOTECA FUNDACION CAIXA DE PENSIONS	GIRONA

ENTITAT

SARRET I ARBOS
BIBLIOTECA CAIXA LAIETANA
BIBLIOTECA CASAL ALIANÇA MATARONINA
BIBLIOTECA DEL CASAL DE LA JUVENTUD
CTRO. RECURSOS PEDAGOGICOS DEL MARESME
BIBLIOTECA DE LA FUNDACION CAIXA DE PENSIONS
BIBLIOTECA IRNANDADE A NOSA GALIZIA
BIBLIOTECA POPULAR "CAN MULA"
SALA DE LECTURA SANT JORDI
BIBLIOTECA POPULAR DE MONTCADA
BIBLIOTECA CENTRO RECUR. PEDAG RIBERA D'EBRE
BIBLIOTECA FUNDACION CAIXA DE PENSIONS
BIBLIOTECA JAUME BOPILL I MATES
BIB. J. CASTRO MARTIN
BIBLIOTECA PUBLICA
SALA DE LECTURA SANT JORDI
BIBLIOTECA PUBLICA
BIBLIOTECA PUBLICA CAN MANENT
BIBLIOTECA FUNDACION CAIXA DE PENSIONS
CAMARA OFICIAL DE COMERCIO Y INDUSTRIA
CENTRO DE LECTURA
BIBLIOTECA PUBLICA DE LA CAIXA DE SABADELL
BIBLIOTECA CASAL RIUDOMENC
BIBLIOTECA OBSERVATORI DE L'EBRE
BIBLIOTECAS MUNICIPALS
BIBLIOTECA POPULAR NAUS DEL PICH
BIBLIOTECA DE LA CAIXA DE SABADELL
BIBLIOTECA DE LA CAIXA DE SABADELL LOS MERINALES
BIBLIOTECA POPULAR CAN DEU
BIBLIOTECA POPULAR CAN PUIGGENER
BIBLIOTECA PUBLICA "CAN ORIACH" DE CAIXA SABADELL
BIBLIOTECA PUBLICA CREU DE BARBERA C. DE SABADELL
SALA DE LECTURA SANT JORDI (BIBLIOTECA INFANTIL)
SALA LECTURA ST. JORDI CAIXA DE CATALUÑA
BIBLIOTECA MUNICIPAL JAUME MINISTRAL I MACIA
BIBLIOTECA MUNICIPAL MASSAGRAN
BIBLIOTECA DEL CASAL DE CULTURA
BIBLIOTECA PUBLICA ST. ADRIA DEL BESOS
SALA DE LECTURA SANT JORDI
BIBLIOTECA PUBLICA CAN CASTELLS
BIBLIOTECA FUNDACION CAIXA DE PENSIONS
BIBLIOTECA FUNDACION CAIXA DE PENSIONS
CENTRO DE RECURSOS PEDAGOGICOS
BIBLIOTECA CAIXA DE PENSIONS
BIBLIOTECA GRUPO QUATRE BARRES
SALA DE LECTURA SANT JORDI
BIBLIOTECA DE LA CAIXA DE PENSIONS
SALA DE LECTURA SANT JORDI

MUNICIPI

MANRESA
MATARO
MATARO
MATARO
MATARO
MOIA
MOLLET DEL VALLES
MOLLET DEL VALLES
MOLLET DEL VALLES
MONTCADA I REIXAC
MORA D'EBRE
MORA D'EBRE
OLOT
PRAT DE LLOBREGAT, EL
PRAT DE LLOBREGAT, EL
PRAT DE LLOBREGAT, EL
PREMIA DE MAR
PREMIA DE MAR
REUS
REUS
REUS
RIPOLLET
RIUDOMS
ROQUETES
RUBI
RUBI
SABADELL
SABADELL
SABADELL
SABADELL
SABADELL
SABADELL
SABADELL
SABADELL
SABADELL
SABADELL
SALT
SALT
SANT ADRIA DE BESOS
SANT ADRIA DE BESOS
SANT ADRIA DE BESOS
SANT BOI DE LLOBREGAT
SANT CELONI
SANT CUGAT DEL VALLES
SANT CUGAT DEL VALLES
SANT FELIU DE LLOBREGAT
SANT JOAN DESPI
SANT JOAN DESPI
SANT LLORENÇ DE MORUNYS
SANT VICENÇ DELS HORTS

ENTITAT

MUNICIPI

BIBLIOTECA MARIUS TORRES

VINAIYA

ENTITAT

MUSEO COMARCAL DEL MARESME
MUSEO-ARCHIVO STA. MARIA
MUSEO ARCHIVO COMARCAL RAFAEL DE CASANOVAS
MUSEO ARQUEOLOGICO PALEONTOLOGICO
CASA-MUSEO ABELLO
MUSEO MUNICIPAL LES MALESES
COLECCION CENTRO DE EXCURSIONISTAS DE CATALUÑA
COLECCION CENTRO HUNTANYEC I DE RECERQUES
MUSEO COMARCAL DE LA GARROTXA
MUSEO PARROQUIAL
SECCION DE C.N. DEL MUSEO COMARCAL DE LA GARROTXA
MUSEO DE FAUNA DEL PRAT
MUSEO MPAL. DE ESTAMPACION TEXTIL PREMIA DE MAR
MUSEO CAMARCAL DE REUS (ARQUEOLOGIA)
MUSEO COMARCAL DE REUS
MUSEO PONS CIRAC DEOP S.A.
MUSEO HISTORICO MUNICIPAL
MUSEO MUN. ARQUEOLOGICO
SOC. LA LIRA ROQUETENSE
MUSEO VALLHONRAT
INST. PROVINCIAL PALEONTOLOGIA "MIQUEL CRUSAFON"
MASIA CAN DEU EXPO. EINES AGRICOLES
MUSEO D'ART DE SABADELL
MUSEO DE HISTORIA DE SABADELL
MUSEO DE GEOLOGIA DE SANT CELONI
MUSEO DE HERRAMIENTAS Y OFICIOS "CAN RAMIS"
MUSEO COLECCION ALBERT FOLLM
MUSEO DE VALLDREIX
REAL MONASTERIO DE SANT CUGAT
MUSEO MALUQUER
MUSEO DE ARTE MATERNO
MUSEO TORRE BALLOBRINA
MUSEO CAMAJOAN FAUNA DEL MONTSENY
MUSEO DIOCESANO
MUSEO DEL BLAT
CASA-MUSEO CASTELLARNAU
CATEDRAL I DIOCESA
MUSEO ARQUEOLOGICO DE TARRAGONA
MUSEO DE ARTE MODERNO
MUSEO DE HISTORIA DE TARRAGONA
MUSEO PALEOCRISTIANO
CASA MUSEO ALEGRE DE SAGRERA
CON. MONUMEN. VISIGOTICO-ROMANICO DE S. PERE EGARA
MUSEO DE LA CIENCIA Y LA TECNICA
MUSEO MUNICIPAL D'ART-CARTOIXA VALLPARADIS
MUSEO TEXTIL
MUSEO SAN ROMA
MUSEO-ARCHIVO DE LA CIUDAD

MUNICIPI

MATARO
MATARO
MOIA
MOIA
MOLLET DEL VALLES
MONTCADA I REIXAC
OLESA DE MONTSERRAT
OLESA DE MONTSERRAT
OLOT
OLOT
OLOT
PRAT DE LLOBREGAT, EL
PREMIA DE MAR
REUS
REUS
REUS
RIUDOMS
RIUDOMS
ROQUETES
RUBI
SABADELL
SABADELL
SABADELL
SABADELL
SANT CELONI
SANT CELONI
SANT CUGAT DEL VALLES
SANT CUGAT DEL VALLES
SANT CUGAT DEL VALLES
SANT JOAN DESPI
SANT VICENÇ DELS HORTS
SANTA COLOMA DE GRAMENET
SANTA MARIA DE PALAUTORDERA
SEU D'URGELL, LA
TARADELL
TARRAGONA
TARRAGONA
TARRAGONA
TARRAGONA
TARRAGONA
TARRAGONA
TERRASSA
TERRASSA
TERRASSA
TERRASSA
TERRASSA
TERRASSA
TERRASSA
TIANA
TORTOSA

ENTITAT

MUSEO MUNICIPAL DE TOSSA
MUSEO EPISCOPAL
MUSEO RURAL VILADEMULS
MUSEO DE VILAFRANCA
MUSEO DEL VINO
MUSEO DEL AGUA
BIB-MUSEO BALAGUER
MUSEO DEL FERROCARRIL
MUSEO ROMANTICO PROVINCIAL CAN RAPIOL
MUSEO Y COLEC. NAVAL DE CURIOSI. MARI. R. I TORRES
MUSEO ENRIC MONTJO
MUSEO PARROQUIAL

MUNICIPI

TOSSA DE MAR
VIC
VILADEMULS
VILAFRANCA DEL PENEDES
VILAFRANCA DEL PENEDES
VILANOVA DEL CAMI
VILANOVA I LA GELTRU
VILANOVA I LA GELTRU
VILANOVA I LA GELTRU
VILANOVA I LA GELTRU
VILASSAR DE MAR
VINAIXA

GALERIES D'ART I SALES D'EXPOSICIO DE CATALUNYA

<u>ENTITAT</u>	<u>MUNICIPI</u>
S.E. AYUNTAMIENTO	ALFORJA
S.E. AYUNTAMIENTO	ALMATRET
CASINO RECREATIVO INSTRUCTIVO AMPOSTI	AMPOSTA
S.E. CAIXA PROVINCIAL TARRAGONA	AMPOSTA
S.E. DE LA CAIXA LAIETANA	ARGENTONA
S.E. DEL CASAL ARGENTONI	ARGENTONA
DEULOPEN	BADALONA
EL REPUGI	BADALONA
ESPAI DALT VILA	BADALONA
G.A. ANA RUBIRA	BADALONA
S.E. CAIXA DE PENSTONS	BADALONA
S.E. CAN CABANYES	BADALONA
S.E. CENTRO CIVICO LA MORERA	BADALONA
S.E. DEL CENTRO CIVICO LA COLINA	BADALONA
S.E. MUSEO DE BADALONA	BADALONA
TRAZOS	BADALONA
VOROMAR	BADALONA
S.E. DEL CASAL DE CULTURA	BARBERA DEL VALLES
S.A. CODINA	BERGA
S.A. DAVINCI	BERGA
FONS D'ART DEL BAIX EMPORDA	BISBAL D'EMPORDA, LA
S.E. CASTILLO MEDIEVAL	BISBAL D'EMPORDA, LA
S.E. VILA CLARA CERAMISTAS	BISBAL D'EMPORDA, LA
CELLER D'ART	BLANES
GALERIA SILVA	BLANES
RUSC D'ART	BLANES
S.E. CASA DEL POBLE	BLANES
SELVAGI-SERRANO (PINTOR PARTICULAR)	BLANES
CENTRO DEMOCRATICO Y PROGRESISTA	CALDES DE MONTBUI
S.E. CAIXA DE BARCELONA	CALDES DE MONTBUI
S.E. CAIXA DE PENSIONS	CALDES DE MONTBUI
S.E. MUSEO DE CALDES	CALDES DE MONTBUI
S.E. AYUNTAMIENTO	CAMARASA
PINACOTECA COLL I BERDOLET	CAMPDEVANOL
S.E. CAIXA DE BARCELONA	CANOVELLES
S.E. CENTRO CULTURAL	CANOVELLES
S.E. CAIXA DE MANRESA	CARDONA
SALA DELS DOLORS	CARDONA
S.E. CASAL DE CULTURA	CASTELLDEFELS
S.E. DELS AMICS DE CENTELLES	CENTELLES
S.E. DEL ATENEO DE Cerdanyola	CERDANYOLA DEL VALLES
S.E. CAIXA PROVINCIAL TARRAGONA	CONSTANTI
S.A. LA RECTORIA	CORNELLA DE LLOBREGAT
S.E. CAIXA DE PENSIONS	ESPLUGUES DE LLOBREGAT
S.E. CENTRO MUÑOZ TORRERO	ESPLUGUES DE LLOBREGAT
S.E. FRANCESC QUER I SELVES	ESPLUGUES DE LLOBREGAT
ARTE	FIGUERES

ENTITAT

CAU D'ART
ESPAI 83
ESTRIPA'M
GABARRO ART
GALERIA CENTRAL
GALERIA ROVIRA
GALERIA VIVES
GISBERT ART
ICNE MALTUS
INTEL-LECTE
J. ROCA
KRONOS
NEGRE
PINACOTECA SABADELL
S.E. CAIXA DE BARCELONA
S.E. CAIXA DE SABADELL
S.E. DEL MUSEO DE HISTORIA
S.E. REGISTRO 3152
S.E. TEMPORALES DEL MUSEO DE ARTE DE SABADELL
GALERIA SETE CEL
S.E. AGRUP. FOTOGRAF. ST. JOAN BAPTISTA
S.E. CASAL DE CULTURA
S.A. MUNIC "CAN MASELLERAS"
S.E. CASA DE CULTURA CAIXA DE PENSIONS
S.E. UNION EXTREMEÑA
S.E. CAIXA DE PENSIONS
ART DEL VALLES
G.A. CANALS
G.A. FEBO
GALERIA RUSIÑOL
S.E. ASS. VECINOS Y PROPIETARIOS DE VALLDORREIX
S.E. ATENEO SANT CUGATENC
S.E. BANCO ESPAÑOL DE CREDITO
S.E. CASA DE CULTURA MUNICIPAL
ATENEO SANTPELIUENC
AULA CULTURAL CAIXA DEL PENEDES
CASAL CULTURAL CAN RICARD
CLUB DE JUBILADOS SANT JORDI
S.E. CAIXA DE PENSIONS
S.E. AREA SOCIOCULTURAL
S.E. CAN NEGRE
S.E. LIBRERIA TRES PAUS
S.E. CAIXA DE PENSIONS
S.E. CAIXA DEL PENEDES
S.E. GRUP D'ESTUDIS I RECERQUES
G.A. FARNERS
S.E. CAIXA DE BARCELONA
S.E. HOGAR DE PENSIONISTAS Y JUBILADOS

MUNICIPI

SABADELL
SABADELL
SABADELL
SABADELL
SABADELL
SABADELL
SABADELL
SABADELL
SABADELL
SABADELL
SABADELL
SABADELL
SABADELL
SABADELL
SABADELL
SABADELL
SABADELL
SABADELL
SABADELL
SALT
SANT ADRIA DE BESOS
SANT ADRIA DE BESOS
SANT BOI DE LLOBREGAT
SANT BOI DE LLOBREGAT
SANT BOI DE LLOBREGAT
SANT CELONI
SANT CUGAT DEL VALLES
SANT CUGAT DEL VALLES
SANT CUGAT DEL VALLES
SANT CUGAT DEL VALLES
SANT CUGAT DEL VALLES
SANT CUGAT DEL VALLES
SANT CUGAT DEL VALLES
SANT CUGAT DEL VALLES
SANT FELIU DE LLOBREGAT
SANT FELIU DE LLOBREGAT
SANT FELIU DE LLOBREGAT
SANT FELIU DE LLOBREGAT
SANT FELIU DE LLOBREGAT
SANT FELIU DE LLOBREGAT
SANT JOAN DESPI
SANT JOAN DESPI
SANT JOAN DESPI
SANT VICENÇ DELS HORTS
SANT VICENÇ DELS HORTS
SANT VICENÇ DELS HORTS
SANTA COLOMA DE FARNERS
SANTA COLOMA DE FARNERS
SANTA COLOMA DE FARNERS

ENTITATMUNICIPI

S.E. DEL MUSEO TORRE BALLOVINA	SANTA COLOMA DE GRAMENET
CAU D'ART	SEU D'URGELL, LA
S.E. DEL MUSEO DIOCESANO	SEU D'URGELL, LA
S.E. IGLESIA DE SANT FRANCESC	SEU D'URGELL, LA
CASA DE CULTURA CAIXA DE PENSIONS	TARADELL
G.A. CONTRATALLA	TARRAGONA
G.A. MARTA SANROMA	TARRAGONA
G.A. SHOW BOOM	TARRAGONA
GALERIA FORUM	TARRAGONA
GALERIA LUISA LOPEZ	TARRAGONA
LES VOLTES DEL PALLOL	TARRAGONA
S.E. ANTIGUO AYUNTAMIENTO	TARRAGONA
S.E. DE LA CAIXA DE BARCELONA	TARRAGONA
S.E. DE LA CAIXA DE PENSIONS	TARRAGONA
S.E. DE LA CASA DE CULTURA CAIXA DE PENSIONS	TARRAGONA
S.E. DEL ARCHIVO DIOCESANO	TARRAGONA
S.E. JOAN MIRO	TARRAGONA
S.E. SALA I DE LA CAIXA PROVINCIAL DE TARRAGONA	TARRAGONA
S.E. SALA II CAIXA PROVINCIAL DE TARRAGONA	TARRAGONA
SALA DE ARTE ARIMANY	TARRAGONA
CASA BAUMANN	TERRASSA
FRANCISCO TORRALBA	TERRASSA
GALERIA SOLER CASAMADA	TERRASSA
S.E. AMICS DE LES ARTS	TERRASSA
S.E. ARCHIVO TOBELLA	TERRASSA
S.E. CENTRO CULTURAL DE LA CAIXA DE TERRASSA	TERRASSA
SALA AIDA	TERRASSA
SALA LLOVERAS	TERRASSA
SALA MONCUNILL	TERRASSA
TRAJECTE	TERRASSA
S.E. DEL CASAL	TIANA
EMILI VENDRELL	TORDERA
S.E. DE LA CAIXA LAIETANA	TORDERA
ESCUELA DE ARTES APLICADAS	TORTOSA
G.A. BOSCH I CURTO	TORTOSA
S.E. BANCO DE BILBAO VIZCAYA	TORTOSA
S.E. DE LA CAIXA DE BARCELONA	TORTOSA
S.E. DEL CENTRO DEL COMERCIO	TORTOSA
S.E. LA NAU	TORTOSA
S.E. SSTT. CULTURA GENERALITAT	TORTOSA
G.A. JOAQUIM HIDALGO PAGES	TOSSA DE MAR
GALERIA CAU SERRAT	TOSSA DE MAR
GALERIA LLEONARD	TOSSA DE MAR
PINACOTECA MUNICIPAL	TOSSA DE MAR
XARXA D'ART	TOSSA DE MAR
AHIR	VIC
ARTICOLOR	VIC
AUSART	VIC

ENTITATMUNICIPI

CELLERIA D'ART VIC-2	VIC
CIRCULO DE ARTE VALLDAURA	VIC
CLARIANA	VIC
EL CARME	VIC
LLOTJA DE BLAT	VIC
S.E. CASA DE CULTURA SANT JORDI	VIC
S.E. CENTRO CULTURAL CAIXA DE PENSIONS	VIC
S.E. DE LA BANCA CATALANA	VIC
S.E. DE LA ESCUELA DE ARTES Y OFICIOS	VIC
SUSANY	VIC
TEMPLO ROMA	VIC
S.E. DEL CENTRO CULTURAL PAU PICASO	VILADECANS
SALA SANT JORDI (CAIXA DE CATALUNYA)	VILADECANS
CAPELLA DE SANT PELEGRI	VILAFRANCA DEL PENEDES
KAITXU	VILAFRANCA DEL PENEDES
PALMA 12	VILAFRANCA DEL PENEDES
S.E. CAPILLA DE ST. JOAN	VILAFRANCA DEL PENEDES
S.E. DE LA CAIXA RURAL DEL PENEDES	VILAFRANCA DEL PENEDES
S.E. DEL MUSEO DE VILAFRANCA	VILAFRANCA DEL PENEDES
S.E. FORUM VERGER-BALAGUER (CAIXA DEL PENEDES)	VILAFRANCA DEL PENEDES
SALA FORUM-BALTA (MUSEU DE VILAFRANCA)	VILAFRANCA DEL PENEDES
LA CAVA	VILANOVA I LA GELTRU
MONTPARNASSE	VILANOVA I LA GELTRU
PRISMA	VILANOVA I LA GELTRU
S.E. CAIXA DE PENSIONS	VILANOVA I LA GELTRU
S.E. DE TOC	VILANOVA I LA GELTRU
S.E. DEL MUSEO DE VILANOVA	VILANOVA I LA GELTRU
S.E. SANTIAGO MARCO	VILANOVA I LA GELTRU
GALERIA ROMA	VILANOVA I LA GELTRU
S.E. CAIXA D'ESTALVIS LAIETANA	VILASSAR DE MAR
S.E. MUNICIPAL	VILASSAR DE MAR
	VINAIXA

AUDITORIS DE CATALUNYA

ENTITAT

MUNICIPI

SOC. MUSICAL UNIO FILARMONICA
AUDITORIO CENTRO CIVICO LA MORERA
AUDITORIO CONSERVATORIO PROFESIONAL DE MUSICA
CASINO CALDENC
AUDITORIO CAN CARRANCA
CASTILLO DE GELIDA
AUDITORIO NARCIS DE CARRERAS
BOOMERANG
CASA DE CULTURA TOMAS DE LORENZANA
CENTRO CULTURAL DE LA MERCE
CONSERVATORIO DE MUSICA ISAAC ALBENIZ
BIG-BEN FONCOMI S.A.
AUDITORIO DEL MUSEO COMARCAL DE L'ANOIA
AUDITORIO DE LA FUNDACION CAIXA DE PENSIONS
SALA 2000
TEATRO CONSERVATORIO
AUDITORIO DEL CENTRO CULTURAL LA MARINETA
AUDITORIO DE LA IGLESIA DE ST. PERE DE REIXAC
SOC. ATENEO MUSICAL
AUDITORIO MERCAT VELL DEL CASAL DE JUVENTUD
PISTA AL AIRE LIBRE
AUDITORI CAIXA DE SABADELL
AUDITORI DE L'ACADEMIA DE BELLES ARTS
AUDITORIO LES BERNADES
AUDITORIO CASAL DE CULTURA DE VALL DOREIX
CONSERVA. ELEMENTAL DE MUSICA CAN ROIG I TORRES
JARDINS CAN ROIG I TORRES
AUDITORIO MUNICIPAL CAMP DE MART
AUDITORIO CENTRO CULTURAL CAIXA DE TERRASSA
AUDITORIO CENTRO CULTURAL CAIXA DE TERRASSA
MUSEO TEXTIL
AUDITORIO SSTT. CULTURA GENERALITAT
AUDITORIO DEL CENTRO CULTURAL DE LA CAIXA PENSIONS
AUDITORIO PAU PICCASO
AUDITORIO DEL MUSEO DE VILAFRANCA
ZOU-I-TROUD

AMPOSTA
BADALONA
BADALONA
CALDES DE MONTBUI
CANOVELLES
GELIDA
GIRONA
GIRONA
GIRONA
GIRONA
GIRONA
GOLMES
IGUALADA
LLEIDA
MANRESA
MANRESA
MOLLET DEL VALLES
MONTCADA I REIXAC
MORA D'EBRE
RIPOLLET
RIUDOMS
SABADELL
SABADELL
SALT
SANT CUGAT DEL VALLES
SANTA COLOMA DE GRAMENET
SANTA COLOMA DE GRAMENET
TARRAGONA
TERRASSA
TERRASSA
TERRASSA
TORTOSA
VIC
VILADECANS
VILAFRANCA DEL PENEDES
VILAFRANCA DEL PENEDES

CINEMES I TEATRES DE CATALUNYA

ENTITAT

SALA SOC. LLAR DEL PRODUCTOR
CINE NOVETATS
SALA BAHIA
SALA OLIMPIA
SALA OSCAR
SOC. MUSICAL LA LIRA AMPOSTINA
CINE CENTRO PARROQUIAL
CINE CATALUNYA
CENTRE PARROQUIAL ST. JOSEP
CERCLE CATOLIC
CINE NUEVO
CINE PICAROL
CINE VERBENA
COOPERATIVA LA MORAL
ORPEO BADALONI
SALA PRINCIPAL
CINE CATALUNYA
TEATRO CASAL PARROQUIAL PATRONAT
TEATRO MUNICIPAL
CINE OLIMPIA
CINE VICTORIA
CINE-MARYAN
TEATRO DEL CENTRE DEMOCRATIC I PROGRESSISTA
TEATRO DIAGONAL
SALA-VICTORIA
CINE UNIO
CINE PINEDA
CINE PLAYA
SALA MONTECARLO
SALA PLAZA
TEATRO DEL C.C. FRANCESC MACIA
CINE KURSAAL
TEATRO DE L'ATENEU DE Cerdanyola
TEATRO DEL CASAL PARROQUIAL
SALA PARROQUIAL
PATRONATO CULTURAL Y RECREATIVO
SALA AVENIDA
SALA CORNELLA
SALA EDISON
SALA PISA
SALA SANDOR
SALA SAVOY
TEATRO CENTRE CULTURAL L'AVENÇ
CINE EL JARDIN, TEATRO
CINE LAS VEGAS
CINE SAVOY
CINE-SALA JUNCARIA

MUNICIPI

ALMATRET
ALPICAT
AMPOSTA
AMPOSTA
AMPOSTA
AMPOSTA
AMPOSTA
ARGENTONA
ARTESA DE SEGRE
BADALONA
BADALONA
BADALONA
BADALONA
BADALONA
BADALONA
BADALONA
BADALONA
BERGA
BERGA
BERGA
BISBAL D'EMPORDA, LA
BLANES
BLANES
CALDES DE MONTBUI
CAMPDEVANOL
CANOVELLES
CARDONA
CASTELLDEFELS
CASTELLDEFELS
CASTELLDEFELS
CASTELLDEFELS
CENTELLES
CERDANYOLA DEL VALLES
CERDANYOLA DEL VALLES
CERDANYOLA DEL VALLES
CONSTANTI
CORNELLA DE LLOBREGAT
CORNELLA DE LLOBREGAT
CORNELLA DE LLOBREGAT
CORNELLA DE LLOBREGAT
CORNELLA DE LLOBREGAT
CORNELLA DE LLOBREGAT
CORNELLA DE LLOBREGAT
ESPLUGUES DE LLOBREGAT
ESPLUGUES DE LLOBREGAT
FIGUERES
FIGUERES
FIGUERES
FIGUERES

ENTITATMUNICIPI

SALA-CINE FOLGUEROLAS	FOLGUEROLAS
CINE TEATRO MARAGALL	GAVA
TEATRO DEL CENTRO CULTURAL	GAVA
CASA DE CULTURA TOMAS DE LORENZANA (SALA DE ACTOS)	GIRONA
CENTRO PARROQUIAL SANT NARCIS	GIRONA
CINE CATALUÑA III	GIRONA
CINE COLISEO	GIRONA
CINE MODERN	GIRONA
CINE PLAÇA S.A.	GIRONA
CINE ULTONIA	GIRONA
TEATRO ALBENIZ	GIRONA
TEATRO MUNICIPAL	GIRONA
CENTRE DE TEATRE	GRANOLLERS
SALA MAJESTIC	GRANOLLERS
SALA MUNDIAL	GRANOLLERS
SALA PUIGVENTOS	HORTA DE SANT JOAN
AC. COLLBLANC-TORASSA	HOSPITALET DE LLOBREGAT, L'
AC. SANT JOSEP	HOSPITALET DE LLOBREGAT, L'
CINE RAMBLA	HOSPITALET DE LLOBREGAT, L'
SALA CENTRO MORAL SANTIAGO	HOSPITALET DE LLOBREGAT, L'
CINE KURSAAL	IGUALADA
CINE ROSA	IGUALADA
TEATRO CIRCULO MERCANTIL	IGUALADA
TEATRO DEL ATENEO	IGUALADA
AULA MUNICIPAL DE TEATRO	LLEIDA
CINE BAHIA	LLEIDA
CINE BONAIRE	LLEIDA
CINE CATALUNYA	LLEIDA
CINE GRANADOS	LLEIDA
CINE LUMIERE	LLEIDA
CINE VICTORIA	LLEIDA
MULTICINES XENON	LLEIDA
TEATRO PRINCIPAL	LLEIDA
MULTICINES ATLANTIDA	LLEIDA
SALA CIUTAT	MANRESA
CAMBRA AGRARIA	MANRESA
CERCLE CATOLIC Y SALA CABANYES	MATARO
CINE ILURO	MATARO
PARROQUIA M ^a AUXILIADORA	MATARO
SALA FOMENT	MATARO
SALA NURIA	MATARO
TEATRO DE CASAL ALIANÇA MATARONINA	MATARO
TEATRO MONUMENTAL	MATARO
CINE CASAL DE MOIA	MATARO
TEATRO CANGOMA	MOIA
TEATRO SALA FIVELLER	MOLLET DEL VALLES
SOCIEDAD BENEFICA RECREATIVA LA UNIO	MOLLET DEL VALLES
CINE AVINGUDA	MONTCADA I REIXAC
	MORA D'EBRE

ENTITAT

CINE ATENEO

MUNICIPI

VILASSAR DE MAR

**5.4. Llistat dels diferents equi-
paments de Barcelona**

BIBLIOTEQUES DE BARCELONA

ENTITAT

MUNICIPI

BIB. CENTRO DE DOCUMENTACION DE HIST. MEDICINA	BARCELONA
BIB. DE LA ESCUELA DE ENFERMERIA STA MADRONA	BARCELONA
BIB. DEL INSTITUTO CATOLICO DE ESTUDIOS SOCIALES	BARCELONA
BIB. E.T.S. DE INGEN. DE CAMINOS, CANALES Y PUERTOS	BARCELONA
BIBLIOT. DEL ARCHIVO DE AUDIOVISUALES GENERALITAT	BARCELONA
BIBLIOTECA "BERGNES DE LAS CASAS"	BARCELONA
BIBLIOTECA "ROSA SENSAT"	BARCELONA
BIBLIOTECA ARTUR MARTORELL	BARCELONA
BIBLIOTECA BALMESIANA	BARCELONA
BIBLIOTECA CATEDRA CONSULAT DEL MAR	BARCELONA
BIBLIOTECA CONSORCIO INFORMACION Y DOCUMENTACION	BARCELONA
BIBLIOTECA DE LA CAMARA DE COMERCIO	BARCELONA
BIBLIOTECA DE LA DELEGACION DE HACIENDA	BARCELONA
BIBLIOTECA DE LA FACULTAD DE FILOSOFIA	BARCELONA
BIBLIOTECA DE LA FUNDACION CAIXA DE PENSIONS	BARCELONA
BIBLIOTECA DE LA FUNDACION CAIXA DE PENSIONS	BARCELONA
BIBLIOTECA DE LA FUNDACION CAIXA DE PENSIONS	BARCELONA
BIBLIOTECA DE LA FUNDACION CAIXA DE PENSIONS	BARCELONA
BIBLIOTECA DE LA FUNDACION CAIXA DE PENSIONS	BARCELONA
BIBLIOTECA DE LA FUNDACION CAIXA DE PENSIONS	BARCELONA
BIBLIOTECA DE LA FUNDACION CAIXA DE PENSIONS	BARCELONA
BIBLIOTECA DE LA FUNDACION CAIXA DE PENSIONS	BARCELONA
BIBLIOTECA DE LA FUNDACION DE LA CAIXA DE PENSIONS	BARCELONA
BIBLIOTECA DE LA INSTITUCION MILA I PONTANALS	BARCELONA
BIBLIOTECA DE LA REAL ACADEMIA DE MEDICINA	BARCELONA
BIBLIOTECA DE LOS MUSEOS DE ARTE	BARCELONA
BIBLIOTECA DEL ARCHIVO DE LA CORONA DE ARAGON	BARCELONA
BIBLIOTECA DEL ARCHIVO GENERAL DE LA DIPUTACION	BARCELONA
BIBLIOTECA DEL CENTRO DE DOCUMENTACION MUSICAL	BARCELONA
BIBLIOTECA DEL COL. OF. DE ARQUITECTOS DE BARNA	BARCELONA
BIBLIOTECA DEL GABINETE NUMISMATICO DE CATALUNYA	BARCELONA
BIBLIOTECA DEL INSTITUTO BOTANICO	BARCELONA
BIBLIOTECA DEL INSTITUTO BRITANICO	BARCELONA
BIBLIOTECA DEL INSTITUTO MUNICIPAL DE HISTORIA	BARCELONA
BIBLIOTECA DEL MUSEO DE HISTORIA DE LA CIUDAD	BARCELONA
BIBLIOTECA DEL MUSEO DE ZOOLOGIA	BARCELONA
BIBLIOTECA DEL MUSEO ETNOLOGICO	BARCELONA
BIBLIOTECA DEL PARLAMENT DE CATALUNYA	BARCELONA
BIBLIOTECA DEPARTAMENTO COHERCIO, CONSUMO Y TURISMO	BARCELONA
BIBLIOTECA DOCUMENTACION Y ESTADISTICA	BARCELONA
BIBLIOTECA E.T.S. INGENIEROS INDUSTRIALES	BARCELONA
BIBLIOTECA E.T.S. INGENIEROS TELECOMUNICACIONES	BARCELONA
BIBLIOTECA E.U. ESTUDIOS EMPRESARIALES	BARCELONA
BIBLIOTECA ESCUELA INGENIERIA TECNICA AGRICOLA	BARCELONA
BIBLIOTECA FACULTAD BELLAS ARTES SANT JORDI	BARCELONA
BIBLIOTECA FACULTAD BIOLOGIA	BARCELONA
BIBLIOTECA FACULTAD DE FARMACIA	BARCELONA

ENTITATMUNICIPI

BIBLIOTECA FACULTAD DE FISICA	BARCELONA
BIBLIOTECA FACULTAD DE GEOLOGIA	BARCELONA
BIBLIOTECA FACULTAD DE INFORMATICA	BARCELONA
BIBLIOTECA FACULTAD DE MATEMATICAS	BARCELONA
BIBLIOTECA FACULTAD DE MEDICINA	BARCELONA
BIBLIOTECA FACULTAD PSICOLOGIA	BARCELONA
BIBLIOTECA FRANCESCA BONNEMAISON DE VERDAGUER	BARCELONA
BIBLIOTECA GENERAL DE HISTORIA	BARCELONA
BIBLIOTECA GENERAL FACULTAD DE DERECHO	BARCELONA
BIBLIOTECA INFANTIL DEL BARRIO GOTICO	BARCELONA
BIBLIOTECA INFANTIL JOSEP N° FOLCH I TORRES	BARCELONA
BIBLIOTECA INFANTIL STA. CREU, CENTRO DE DOCUMEN.	BARCELONA
BIBLIOTECA INFANTIL Y JUVENIL "LOLA ANGLADA"	BARCELONA
BIBLIOTECA INSTITUTO AGRICOLA DE SANT ISIDRE	BARCELONA
BIBLIOTECA OFICIAL DE CORREOS Y TELECOMUNICACION	BARCELONA
BIBLIOTECA ORGANIZACION DE TRABAJOS PORTUARIOS	BARCELONA
BIBLIOTECA PEDAGOGIA	BARCELONA
BIBLIOTECA POPULAR ANTONI JULIA DE CAPHANY	BARCELONA
BIBLIOTECA POPULAR CAN SABATE	BARCELONA
BIBLIOTECA POPULAR CONGRES	BARCELONA
BIBLIOTECA POPULAR DE LA GUINEUETA	BARCELONA
BIBLIOTECA POPULAR DE MONTBAU	BARCELONA
BIBLIOTECA POPULAR EPISCOPAL DE BARCELONA	BARCELONA
BIBLIOTECA POPULAR IGNACIO IGLESIAS	BARCELONA
BIBLIOTECA POPULAR JACINT LAPORTA I MERCADER	BARCELONA
BIBLIOTECA POPULAR LES CORTS	BARCELONA
BIBLIOTECA POPULAR LES ROQUETES	BARCELONA
BIBLIOTECA POPULAR MERIDIANA	BARCELONA
BIBLIOTECA POPULAR PERE VILA	BARCELONA
BIBLIOTECA POPULAR RAMON D'ALOS-MONER	BARCELONA
BIBLIOTECA POPULAR SANT MARTI DE PROVENÇALS	BARCELONA
BIBLIOTECA POPULAR SANT PAU	BARCELONA
BIBLIOTECA POPULAR SOFIA BARAT	BARCELONA
BIBLIOTECA POPULAR TORRE BARO	BARCELONA
BIBLIOTECA POPULAR TORRE LLOBETA	BARCELONA
BIBLIOTECA PROVINCIAL DE LOS FRANCISCANOS	BARCELONA
BIBLIOTECA PUBLICA ARUS	BARCELONA
BIBLIOTECA PUBLICA Y UNIVERSITARIA	BARCELONA
CENTRO DE INVESTIGACION Y DESARROLLO BARCELONES	BARCELONA
CTRO. DOCUMENT. DEP. AGRI., GANADERIA Y PESCA	BARCELONA
E.T.S. DE ARQUITECTURA	BARCELONA
E.U. BIBLIOTECONOMIA I DOCUMENTACION	BARCELONA
E.U. ENFERMERIA	BARCELONA
E.U. INGENIERIA TECNICA E INDUSTRIAL	BARCELONA
E.U. PROFESORADO DE E.G.B.	BARCELONA
E.U. PROFESORADO DE E.G.B.	BARCELONA
ESCUELA SUPERIOR DE LA MARINA CIVIL	BARCELONA
FACULTAD DE CIENCIAS ECONOMICAS Y EMPRESARIALES	BARCELONA

ENTITAT

MUNICIPI

INSTITUT FRANÇAIS DE BARCELONE	BARCELONA
INSTITUTO ALEMAN DE CULTURA (INST. GOETHE)	BARCELONA
INSTITUTO DE ESTUDIOS NORTEAMERICANOS	BARCELONA
MUSEO ARTS DE L'ESPECTACLE-INSTITUT TEATRE	BARCELONA
SALA DE LECTURA SANT JORDI	BARCELONA
SALA DE LECTURA SANT JORDI	BARCELONA
SALA DE LECTURA SANT JORDI LA BORDETA	BARCELONA
SALA DE LECTURA SANT JORDI MERIDIANA	BARCELONA
SALA DE LECTURA SANT JORDI-BARCINOVA	BARCELONA
U.A.B. FACULTAD MEDICINA (ST. PAU)	BARCELONA

MUSEUS DE BARCELONA

ENTITAT

MUNICIPI

ANTIGUA ESCUELA DEL MAR PLANETARI	BARCELONA
BIBLIO. CENT. DOCUMEN. MUSICAL GENERAL DE CATALUÑA	BARCELONA
BIBLIOTECA MUSEO LA FARMACIA CATALANA	BARCELONA
CASA MUSEO GAUDI	BARCELONA
COLECCION ALBERT FOLCH	BARCELONA
COLECCION DE INDUMENTARIA DEL BOMBERO	BARCELONA
FUNDACION JOAN MIRO-CTRO. DE ESTU. ARTS. CONTEMP.	BARCELONA
GABINETE DE FISICA EXPERIMENTAL "MENTORA ALSINA"	BARCELONA
GABINETE NUMISMATICO DE CATALUÑA	BARCELONA
GALERIA DE CATALANES ILUSTRES	BARCELONA
INSTITUTO AMATLLER DE ARTE HISPANICO	BARCELONA
M. ETNOGRAFICO ANDINO-AMAZONICO DE LOS CAPUCHI.CA.	BARCELONA
M. Y CENT. DE ESTUD. DEL DEPOR. DR. MELCIOR COLET	BARCELONA
MUSEO ARQUEOLOGICO	BARCELONA
MUSEO CLARA	BARCELONA
MUSEO DE ARTE DE CATALUÑA	BARCELONA
MUSEO DE ARTE MODERNO	BARCELONA
MUSEO DE ARTES INDUSTRIALES Y TRADICIONES	BARCELONA
MUSEO DE CARROAJES	BARCELONA
MUSEO DE CARROZAS FUNEBRES	BARCELONA
MUSEO DE CERA DE BARCELONA	BARCELONA
MUSEO DE CERAMICA DE BARCELONA	BARCELONA
MUSEO DE GEOLOGIA DE BARCELONA	BARCELONA
MUSEO DE GEOLOGIA DEL SEMINARIO DE BARCELONA	BARCELONA
MUSEO DE HISTORIA DE LA CIUDAD	BARCELONA
MUSEO DE HISTORIA DE LA MEDICINA DE CATALUÑA	BARCELONA
MUSEO DE LA CATEDRAL	BARCELONA
MUSEO DE LA CIENCIA	BARCELONA
MUSEO DE LA MUSICA	BARCELONA
MUSEO DE LAS ARTES DECORATIVAS	BARCELONA
MUSEO DE LAS ARTES DEL ESPECTACULO	BARCELONA
MUSEO DE LAS ARTES GRAFICAS	BARCELONA
MUSEO DE LOS AUTOMATAS	BARCELONA
MUSEO DE TEMATICA ESPELEOLOGICA	BARCELONA
MUSEO DE VERDAGUER	BARCELONA
MUSEO DE ZOOLOGIA	BARCELONA
MUSEO DEL AUTONOVIL	BARCELONA
MUSEO DEL CALZADO ANTIGUO	BARCELONA
MUSEO DEL FUTBOL CLUB BARCELONA	BARCELONA
MUSEO DEL INSTITUTO DE CRIMINOLOGIA	BARCELONA
MUSEO DEL PALACIO REAL DE PEDRALBES	BARCELONA
MUSEO DEL PERFUME	BARCELONA
MUSEO DEL TEMPLO EXPIATORIO DE LA SAGRADA FAMILIA	BARCELONA
MUSEO DIOCESANO	BARCELONA
MUSEO ETNOLOGICO	BARCELONA
MUSEO FEDERICO MARES	BARCELONA
MUSEO GABINETE POSTAL	BARCELONA

ENTITAT

MUNICIPI

MUSEO MARITIMO	BARCELONA
MUSEO MILITAR	BARCELONA
MUSEO ODONTOLOGICO DE CATALUÑA	BARCELONA
MUSEO PARROQUIAL DE STA. M ^a DEL MAR	BARCELONA
MUSEO PICASSO	BARCELONA
MUSEO SALLE DE GRACIA	BARCELONA
MUSEO TAURINO DE LA MONUMENTAL	BARCELONA
MUSEO TEXTIL Y DE INDUMENTARIA	BARCELONA
MUSEO-MONASTERIO DE PEDRALBES	BARCELONA
NAVE SANTA MARIA (EXTENSION DEL M. MARITIMO)	BARCELONA
OBSERVATORIO FABRA	BARCELONA
PARQUE ZOOLOGICO	BARCELONA
PLANETARIO ESCUELA NAUTICA	BARCELONA
PLANETARIUM BARCELONA	BARCELONA
REAL ACADEMIA BELLAS ARTES	BARCELONA

GALERIES D'ART I SALES D'EXPOSICIO DE BARCELONA

ENTITAT

MUNICIPI

AGRUPACION FOTOGRAFICA DE CATALUNYA	BARCELONA
ANTIGUO HOSPITAL DE LA SANTA CREU	BARCELONA
ANTIGUO MERCADO DEL BORN	BARCELONA
APARADOR CULTURAL JUVENIL TRANSFORMADORES	BARCELONA
ARNAU	BARCELONA
ARTGRAFIC	BARCELONA
ASOCIACION INGENIEROS INDUSTRIALES CATALUÑA	BARCELONA
ATENEU POPULAR LA FLOR DE MAIG	BARCELONA
BERTRAN	BARCELONA
C.C. FUNDACIO CAIXA DE PENSIONS	BARCELONA
CAJA DE MADRID	BARCELONA
CAMARA OFICIAL DE COMERCIO INDUSTRIA Y NAVEGACION	BARCELONA
CAPILLA DE STA. AGATA	BARCELONA
CASA DE CULTURA	BARCELONA
CATALANA DE GAS	BARCELONA
CENTRO DE ARTE STA. MONICA	BARCELONA
CENTRO EXCURSIONISTA DE CATALUÑA	BARCELONA
CENTRO PERMANENTE DE ARTESANIA	BARCELONA
CIRCULO ARTYISTICO DE SANT LLUC	BARCELONA
COLEGIO OFICIAL ARQUITECTOS DE BARCELONA	BARCELONA
COLEGIO OFICIAL DE APAREJADORES DE BARCELONA	BARCELONA
ESCUELA CLUB DE LA IMAGEN	BARCELONA
ESCUELA I.D.E.P.	BARCELONA
ESCUELA MASSANA	BARCELONA
EXPOSICIONES DE ARTE CONTEMPORANIO	BARCELONA
FOMENTO DE ARTES DECORATIVAS	BARCELONA
FONDO INTERNACIONAL DE PINTURA	BARCELONA
FUNDACION PUBLICA PROVINCIAL CASA DE LA CARIDAD	BARCELONA
G.A. 4º MONTFALCON	BARCELONA
G.A. ALEJANDRO SALES	BARCELONA
G.A. ALFONSO ALCOLEA	BARCELONA
G.A. ALTARRIBA ART	BARCELONA
G.A. AMBIT	BARCELONA
G.A. AMERICAN PRINTS	BARCELONA
G.A. ANGELS DE LA MOTA	BARCELONA
G.A. ANNA RICARD	BARCELONA
G.A. ANNA RUIZ	BARCELONA
G.A. ANTONIA SEGURA VIUDAS	BARCELONA
G.A. ARCS & CRACS	BARCELONA
G.A. ARTE UNIDO	BARCELONA
G.A. ARTUAL	BARCELONA
G.A. ARTUR RAMON	BARCELONA
G.A. ATHENEA	BARCELONA
G.A. AUGUSTA	BARCELONA
G.A. BARBIE	BARCELONA
G.A. BARCELONA	BARCELONA
G.A. BARCELONA	BARCELONA

ENTITAT

MUNICIPI

G.A. BARCINOVA	BARCELONA
G.A. BELTRAN BOFILL	BARCELONA
G.A. BENET COSTA	BARCELONA
G.A. BERINI	BARCELONA
G.A. BERTRAN DIAGONAL	BARCELONA
G.A. BONANOVA	BARCELONA
G.A. CAMILA HAMM	BARCELONA
G.A. CARLES TACHE	BARCELONA
G.A. CARLOS POY	BARCELONA
G.A. CARTOON	BARCELONA
G.A. CIENTO	BARCELONA
G.A. CINQUENCENTO	BARCELONA
G.A. COMAS	BARCELONA
G.A. CONTRATALLA	BARCELONA
G.A. DANAE	BARCELONA
G.A. DAU AL SET	BARCELONA
G.A. DE CASO	BARCELONA
G.A. DIAGONAL ART	BARCELONA
G.A. DISSET	BARCELONA
G.A. DUBE	BARCELONA
G.A. DUNA	BARCELONA
G.A. EL CORTE INGLES	BARCELONA
G.A. ESTILO	BARCELONA
G.A. ESTUDIO REGOMIR	BARCELONA
G.A. EUDE	BARCELONA
G.A. FERNANDO ALCOLEA	BARCELONA
G.A. FERRAN CANO	BARCELONA
G.A. FOGA 2	BARCELONA
G.A. PONT D'ART 491	BARCELONA
G.A. GENESIS	BARCELONA
G.A. GRAFICA QUATRE	BARCELONA
G.A. GRECA	BARCELONA
G.A. GRIPE I ESCODA	BARCELONA
G.A. H20	BARCELONA
G.A. HELENA DE SARO	BARCELONA
G.A. HIPOTESI	BARCELONA
G.A. IGNACIO DE LASSALETA	BARCELONA
G.A. JAIMES	BARCELONA
G.A. JOAN PRATS	BARCELONA
G.A. KREISLER	BARCELONA
G.A. LINO SILVERSTEIN	BARCELONA
G.A. LLEONART	BARCELONA
G.A. LORIA DE PRADA	BARCELONA
G.A. MAEGHT	BARCELONA
G.A. MANEL MAYORAL	BARCELONA
G.A. MARABELLO	BARCELONA
G.A. MARIA SALVAT	BARCELONA
G.A. MATERIAL SENSIBLE	BARCELONA

ENTITATMUNICIPI

G.A. MAYTE MUÑOZ	BARCELONA
G.A. MIQUEL SAMBRO	BARCELONA
G.A. MONTSERRAT AMERICA	BARCELONA
G.A. WOMEN	BARCELONA
G.A. NOUCENTS	BARCELONA
G.A. NOUMARC S.A.	BARCELONA
G.A. ORIOL	BARCELONA
G.A. PERGAMON	BARCELONA
G.A. PRIMER PLANO	BARCELONA
G.A. PUTXET	BARCELONA
G.A. RENE METRAS	BARCELONA
G.A. ROGLAN-CLARIS	BARCELONA
G.A. ROGLAN-SANTALO	BARCELONA
G.A. SALA DALMAU	BARCELONA
G.A. SALA DE ARTE MODERNO	BARCELONA
G.A. SALA GASPAR	BARCELONA
G.A. SALA GAUDI	BARCELONA
G.A. SALA LLORENS	BARCELONA
G.A. SALA NONELL	BARCELONA
G.A. SALA PARES	BARCELONA
G.A. SALA ROVIRA	BARCELONA
G.A. SALA TAVERN	BARCELONA
G.A. SALA VAYREDA	BARCELONA
G.A. SANT JORDI	BARCELONA
G.A. SARDA-SARDA	BARCELONA
G.A. SERIE DISSENY	BARCELONA
G.A. SINCOPAT	BARCELONA
G.A. SUBEX	BARCELONA
G.A. TARTESSOS	BARCELONA
G.A. THEO	BARCELONA
G.A. THESEUS	BARCELONA
G.A. TOGO BRUNNES	BARCELONA
G.A. TOM MADDOCK	BARCELONA
G.A. VICENT BERNAT	BARCELONA
GOTHSLAN	BARCELONA
HIVERNACLE	BARCELONA
HOSTAPRANCS	BARCELONA
INSTITUTO DE ESTUDIOS NORTEAMERICANOS	BARCELONA
INSTITUTO FRANCES DE BARCELONA	BARCELONA
LA PINACOTECA	BARCELONA
LOLA ANGLADA	BARCELONA
MATISSE	BARCELONA
MUSEO DE CERA DE BARCELONA	BARCELONA
PALACIO DE LA VIRREINA	BARCELONA
PALACIO MARC	BARCELONA
PALACIO MOJA	BARCELONA
PALACIO ROBERT	BARCELONA
REIALS DRASSANES	BARCELONA

ENTITATMUNICIPI

S.E. ARCS	BARCELONA
S.E. ASOCIACION NUEVA ACROPOLIS	BARCELONA
S.E. ATENEO BARCELONES	BARCELONA
S.E. BADAL	BARCELONA
S.E. CAJA POSTAL	BARCELONA
S.E. CATALONIA	BARCELONA
S.E. CENTRO CIVICO CASA DEL RELLOTGE	BARCELONA
S.E. CENTRO CIVICO CASA ELIZALDE	BARCELONA
S.E. CENTRO CIVICO COCHERAS DE SANTS	BARCELONA
S.E. CENTRO CIVICO EL GUINARDO	BARCELONA
S.E. CENTRO CIVICO L'ARTESA	BARCELONA
S.E. CENTRO CIVICO SANT ANDREU	BARCELONA
S.E. CENTRO CIVICO TORRE LLOBETA	BARCELONA
S.E. CENTRO EULALIENC	BARCELONA
S.E. CONGRES	BARCELONA
S.E. DEL MUSEO TEXTIL Y DE LA INDUMENTARIA	BARCELONA
S.E. GALVANY	BARCELONA
S.E. GAUDI	BARCELONA
S.E. GRAN DE GRACIA	BARCELONA
S.E. INSTITUT CATALA COOP. IBEROAMERICANA	BARCELONA
S.E. JOAN MIRO	BARCELONA
S.E. JUNT ESPLAI SANLLEHY	BARCELONA
S.E. MANUEL GIRONA	BARCELONA
S.E. MONTCADA	BARCELONA
S.E. MUSEO DE LA CIENCIA	BARCELONA
S.E. PASSEIG DE GRACIA	BARCELONA
S.E. PZA. SANT JAUME	BARCELONA
S.E. REIAL ACADEMIA DE LES BONES LLETRES	BARCELONA
S.E. REIAL CERCLE ARTISTIC	BARCELONA
S.E. RONDA DE SANT ANTONI	BARCELONA
S.E. SANT JORDI (MERIDIANA)	BARCELONA
S.E. SANT JORDI (TRAVESSERA)	BARCELONA
S.E. SARGADELOS	BARCELONA
S.E. TURO DE LA PEIRA	BARCELONA
S.E. URGELL	BARCELONA
S.E. VALLVIDRERA	BARCELONA
S.E. VIA LAIETANA	BARCELONA
S.E. INSTIT. DE ESTUDIOS FOTOGRAFICOS DE CATALUNYA	BARCELONA
SALA BARCELONETA	BARCELONA
SALA CANUDA	BARCELONA
SALA MEDITERRANEA	BARCELONA
SALA PARES	BARCELONA
SALON DEL TINELL	BARCELONA
SANT JORDI	BARCELONA
SIRA	BARCELONA
TALLER DE PICASSO	BARCELONA
TOMAS CARNSTEM	BARCELONA
VIRREY AMAT	BARCELONA

AUDITORIS DE BARCELONA

ENTITAT

MUNICIPI

ABRAXAS	BARCELONA
ARTICULO 26	BARCELONA
ASOC. ORQUESTA DE CAMARA AMICS CLASSICS	BARCELONA
AUDITORIO EDUARD TOLDRA	BARCELONA
AULA DE MUSICA MODERNA JAZZ	BARCELONA
BAR MUSICAL UNIVERSAL	BARCELONA
CENTRO COMARCAL LERIDANO	BARCELONA
CENTRO CULTURAL FUNDACIO CAIXA DE PENSIONS	BARCELONA
CENTRO DE DOCUMENTACION MUSICAL	BARCELONA
COMMUNIQUE	BARCELONA
COVA DEL DRAC	BARCELONA
DISCOTECA 666	BARCELONA
ESCUELA DE ARTES MUSICALES LUTHIER	BARCELONA
ESTUDIO MUSICAL EULOGIO DAVALOS ROMAN	BARCELONA
HARLEM JAZZ CLUB	BARCELONA
HUMEDAD RELATIVA	BARCELONA
KGB	BARCELONA
ORPEO GRACIENC	BARCELONA
ORQUESTA DE CAMARA ACORDEONES DE BARCELONA	BARCELONA
PALAU DE LA MUSICA	BARCELONA
SALA METRONOM	BARCELONA
STUDIO 54	BARCELONA
ZELESTE	BARCELONA

ENTITAT

MUNICIPI

CINE TEXAS	BARCELONA
CINE TIVOLI	BARCELONA
CINE URCEL	BARCELONA
CINE VERGARA	BARCELONA
CINE VICTORIA	BARCELONA
CINE WALDORF	BARCELONA
CINE X AVINGUDA DE LA LLUM	BARCELONA
CINE X DIORAMA 73	BARCELONA
CINE X MARYLAND	BARCELONA
CINE X ROMA	BARCELONA
CINEMA MAR	BARCELONA
CLUB HELENA	BARCELONA
CONTAL	BARCELONA
EL LLANTIOL	BARCELONA
EL MOLINO	BARCELONA
FILMOTECA GENERALITAT DE CATALUÑA	BARCELONA
GRAN TEATRE DEL LICEU	BARCELONA
LA FABRICA	BARCELONA
LLANTIOL (PUEBLO ESPAÑOL)	BARCELONA
MERCAT DE LES FLORS	BARCELONA
PEÑA CULTURAL BARCELONESA	BARCELONA
POLIORAMA	BARCELONA
ROMEIA	BARCELONA
SALA BECKETT	BARCELONA
SALA VILLARROEL	BARCELONA
SALON ARNAU	BARCELONA
TEATRE GREC	BARCELONA
TEATRE LLIURE	BARCELONA
TEATRE REGINA	BARCELONA
TEATRO ADRIA GUAL	BARCELONA
TEATRO GOYA	BARCELONA
TEATRO MALIC	BARCELONA
TEATRO VICTORIA	BARCELONA
TEIXIDORS-TEATRENEU	BARCELONA

5.5. Directori dels diferents fitxers

Dades aconseguides per realitzar el treball "Encuesta de los Equipamientos Culturales de Cataluña" i ampliades amb informació complementària, comparables amb l'Inventari dels Equipaments Culturals de Catalunya.

DISC II

Barcelona

MUSEU_B.DBF ==> Museus
GALERI_B.DBF ==> Galeries d'Art i Sales d'Exposició
AUDITO_B.DBF ==> Auditoris
CINE_B.DBF ==> Cinemes i Teatres
BIBLIO_B.DBF ==> Biblioteques

DISC III

Catalunya exceptuant Barcelona

MUSEU_C.DBF ==> Museus
GALERI_C.DBF ==> Galeries d'Art i Sales d'Exposició
AUDITO_C.DBF ==> Auditoris

DISC IV

CINE_C.DBF ==> Cinemes i Teatres
BIBLIO_C.DBF ==> Biblioteques

5.6. Diskettes

**6. MANUAL D'ENTRADA DE
DADES A L'ORDINADOR**

**6.1. Base de dades dels 99 municipis
de la mostra**

6.1.1. Normes generals

A) CAMPS NUMERICIS:

-En cas de ser NS/NC, s'introdueixen tants '9' com dígits té el camp.

-En cas de ser un camp que no s'escau constestar (com pot ser, per ex., l'aforament de la Sala 9 en la fitxa de CINEMES/TEATRES, en el cas que un CINEMA/TEATRE disposi de menys de 9 sales), consta un 0.

B) CAMPS ALFA-NUMERICIS:

B.1: Codificats (sense caràcters).

-En tots ells, en cas de ser NS/NC consten tants com '0' dígits té el camp (a excepció del camp FECHACREA, especificat posteriorment).

-En cas de ser un camp en què la resposta és o bé un SI, o bé un NO:

1.- SI

En blanc.- NO

(0.- NS/NC)

B.2: No codificats (amb caràcters).

-En cas de ser un NS/NC resta en blanc.

-En cas de ser un camp en què no s'escau contestar (per ex., el camp en què s'especifica un altre tipus d'activitat possible de realitzar-se a l'equipament en qüestió en el cas que no s'hi realitzin altres activitats), es deixa també en blanc.

En el cas dels equipaments tancats, aquests no s'ajusten a les normes generals indicades anteriorment; en tots ells, els camps alfa-numèrics consten en blanc i els numèrics amb 0.

6.1.2. Concepte i codificació dels camps en cadascuna de les fitxes

Hi ha 5 fitxes diferents que reuneixen la informació referent a 7 tipus d'equipaments:

- 1- Biblioteques
- 2- Museus
- 3- Galeries d'art/sales d'exposicions
- 4- Auditoris
- 5- Cinemes/teatres

A continuació, s'especifiquen els codis i contingut dels camps que constitueixen les diferents fitxes.

Aquells camps que reben un mateix nom responen a un mateix concepte i una mateixa codificació en varies fitxes, només s'especifiquen en la primera fitxa en què s'inclou i s'al.ludeixen en les restants. Per ex.: cas de la DEPEND1, camp que s'inclou en totes les fitxes amb el mateix nom, concepte i codificació, només s'especifica en la primera fitxa (Biblioteques) i no apareix en cap de les restants. Per buscar, doncs, la codificació de DEPEND1 en Museus cal buscar-la a Biblioteques.

6.1.2.1. Fitxa Biblioteques

1. REFEREN: Codi de referència del registre.
2. MUNICIPIO: Codi de municipi en què s'ubica l'equipament. Es compon de dos primers dígitos corresponents a la província i dels tres últims referents al codi municipal.
3. EQUIPA: Codi que indica la tipologia de l'equipament en qüestió:
 - 3-Biblioteques
 - 4-Museus
 - 5-Galeries d'art i sales d'exposicions
 - 6-Auditoris
 - 7-Cinemes i teatres

4. ORDEN: Nombre que identifica l'equipament en relació a la successió de la resta d'equipaments de la mateixa tipologia (indicat en el camp 'EQUIPA') ubicats en un mateix municipi.
5. ENTIDAD: Nom complet de l'equipament.
6. CALLE: Nom del carrer, plaça... on s'ubica.
7. NUMERO: Número del carrer.
8. POBLACION: Nom del municipi en què s'ubica.
9. DP: Codi postal.
10. TELEFONO: Telèfon de l'equipament
11. NUMLIBROS: Nombre de llibres.
12. NUMPLAZAS: Nombre de places de lector.
13. TIPO: Codi que especifica la tipologia de la biblioteca en funció del públic a qui està dirigida:
 - 10- Biblioteca nacional.
 - 20- Biblioteca universitària.
 21. Biblioteca universitària central o de departament.
 22. Biblioteca universitària de departament.
 23. Biblioteca d'institut d'investigació o d'Ensenyament Superior para-universitari.
 - 30- Biblioteques infantils.
 31. Biblioteques infantils (no escolars)
 32. Biblioteques escolars.
 - 40- Biblioteques especialitzades.
 - 50- Biblioteques generals no especialitzades.

51. Biblioteques generals de més de 25 mil
volums.

52. Biblioteques generals de menys de 25 mil
volums.

14. ESPEC: Codi amb el qual s'especifica l'especialització
de la biblioteca.

000- Pluridisciplinària.

100- Filosofia.

200- Religió.

300- Ciències socials.

400- Lingüística. Filologia.

500- Ciències pures. Ciències naturals.

600- Ciències aplicades o tècniques.

700- Belles arts. Jocs. Esports.

800- Literatura.

900- Història. Geografia i viatges. Biografia.

15. RED: Codi que especifica la xarxa a la qual pertany la
biblioteca:

0- Cap.

1- Ajuntament.

2- Diputació.

3- Generalitat.

4- Caixa de Pensions, Vellesa i Estalvi (CCPVE).

5- Caixa de Barcelona.

6- Caixa de Catalunya.

7- Universitat de Barcelona.

8- Universitat Politècnica.

- 9- Altres.
16. DEP: Codi amb el qual s'especifica si l'equipament és autònom (1) o forma part d'un equipament més ampli (2).
- 17- ESP_DEP: Especificació del nom del centre al qual està integrat l'equipament, si s'escau.
18. DEPEND1: Codi amb el qual s'especifica la institució que gestiona l'equipament.
- 01- Ajuntament.
 - 02- Diputació.
 - 03- Generalitat.
 - 04- Administració central.
 - 05- Altres administracions públiques.
 - 06- Patronat.
 - 07- Universitat.
 - 08- Eclesial.
 - 09- Entitat financera (caixa/banc).
 - 10- Fundació o institució sense afany de lucre.
 - 11- Societat privada amb afany de lucre (s'inclouen les entitats cíviques).
19. DEPEND2: Codi que especifica una segona institució que gestioni l'equipament, si s'escau. Mateixa codificació que en el camp 18.
20. ESP_DEPEND: Nom de la institució gestora. En el cas que n'hi hagi més d'una, consta la primera.
21. FECHACREA: Any en què fou creat l'equipament. Si és anterior al 1980, no s'especifica l'any concret; s'introdueix '79'. En aquest cas no consta cap NS/NC.

El codi '00' indica que l'any de creació és posterior al 1985, però que no se sap l'any específic en què fou creat.

22. SITACT: Codi que especifica la situació actual de l'equipament quant al període d'obertura:

- 1- Obert contínuament.
- 2- Obert esporàdicament o temporalment.
- 3- Tancat.

23. CONDIACCE1: Codi amb el qual s'especifica les condicions d'accés a l'equipament. Quant als requisits necessaris per a accedir-hi:

- 1- Accés lliure, sense cap requisit.
- 2- Inscripció necessària com a usuari.
- 3- Accés lliure o inscripció necessària com a usuari.

24. CONDIACCE2: Codi que especifica la gratuïtat o no de l'ús de l'equipament:

- 1- Us gratuït general.
- 2- Us gratuït restringit.
- 3- Us onerós general.

En el cas en què a la biblioteca només s'hi pugui accedir mitjançant inscripció necessària es considera ús gratuït general, ja que la pregunta es refereix a l'univers de persones que hi poden accedir. En aquest cas, tots el socis gaudeixen d'ús gratuït.

25. ESP_CONDI: S'especifica l'univers restringit de persones que gaudeixen d'ús gratuït.

26. SALALECTUR: Codi que indica l'existència o inexistència d'una sala de lectura.
27. PRESTLIBRO: Idem camp 26, quant al préstec de llibres.
28. BIBINFANTI: Idem camp 26, quant a biblioteca infantil.
29. FOTOCOPIAS: Idem camp 26, quant a servei de fotocòpies.
30. HEMEROTECA: Idem. camp 26, quant a hemeroteca.
31. PRENSAACTU: Idem. camp 26, quant a premsa actual.
32. MATERAUDIO: Idem. camp 26, quant a material audiovisual.
33. OTRO_MATER: Idem. camp 26, quant a altre tipus de material no especificat anteriorment.
34. ESP_MATER: Especifica el tipus d'altre material existent.
35. EXPOSICION: Codi amb el qual s'especifica si la biblioteca realitza com a activitat paral·lela exposicions.
36. CONFERENCI: Idem que el camp 35, quant a la realització de conferències.
37. OTRAS_ACTI: Idem que el camp 35, quant a altres tipus d'activitats no especificades anteriorment.
38. ESP_ACTIVI: Especifica el tipus d'altres activitats que s'hi realitzen.
39. PRESTAMDIA: Mitjana de préstecs diaris.
40. INSCRIPCIO: Mitjana d'inscripcions (carnets de lectors) anuals.

6.1.2.2. Fitxa Museus

11. TIPO: Codi que especifica el tipus de museu en funció del tipus de fons que conté:

- 1- Belles Arts.
- 2- Arqueologia.
- 3- Arts decoratives.
- 4- Ciències i tècnica.
- 5- Arts i costums populars generals.
- 6- Regionals i locals.
- 7- Casa-Museu.
- 8- Altres.

12. ESP_TIPO: Especifica quin altre tipus de Museu és, si s'escau (si en el camp 11 = '8').

13. ESPECIALIZ: Codi amb el qual s'indica en què està especialtzat el Museu:

- 00- Sense predomini general.
- 01- Arqueologia.
- 02- Numismàtica.
- 03- Arts decoratives.
- 04- Etnologia.
- 05- Història.
- 06- Ciència i tècnica.
 - 61. Planetaris.
- 07- Ciències naturals.
- 08- Arts de l'espectacle.
- 09- Objectes litúrgics.

- 10- Art.
 - 11. Pintura-dibuix.
 - 12. Escultura.
 - 13. Arquitectura.
 - 14. Fotografia.
- 20- Col.leccions vives.
 - 21. Aquàrium.
 - 22. Zoològic.
 - 23. Jardí botànic.
- 14. EPOCA: Codi que especifica l'època a la qual pertany el fons del Museu:
 - 1- General.
 - 2- Prehistòria
 - 3- Antic.
 - 4- Medieval.
 - 5- Modern.
 - 6- Contemporani (s. XIX).
 - 7- Contemporani (s.XX).
- 15. SUPERF: Superfície en m².
- 24. BIBPUBLICA: Codi que indica l'existència o inexistència d'un servei de biblioteca al Museu.
- 25. SALAEXPOAL: Idem. que el camp 24, quant a sala d'exposicions temporals.
- 26. SALACONFER: Idem que el camp 24, quant a sala de conferències.
- 27. OTROS_EQUI: Idem. que el camp 24, quant a altres tipus d'equipament no especificats anteriorment.

28. ESP_OTROS: Especifica l'altre tipus d'equipament amb el qual compta el Museu, si s'escau.
29. VENTAPUBL: Idem que el camp 24, quant a la venda de publicacions i reproduccions.
30. VISITACOME: Idem que el camp 24, quant al servei de visites comentades.
31. PUBLPROPIA: Idem. que el camp 24 quant a l'edició de publicacions pròpies.
32. VISITASDIA: Mitjana de visitants diaris.

6.1.2.3. Fitxa Galeries d'art/sales d'exposicions

11. TIPO: Codi amb el qual s'indica si és una Galeria d'art o una Sala d'exposicions:
 - 1- Galeria d'art (amb activitat comercial).
 - 2- Sala d'exposicions (sense activitat comercial).
14. METROSLIN: Nombre de metres lineals d'exposició en paret.
24. SALA_ACTOS: Codi que indica si la galeria d'art o la sala d'exposicions compta amb una sala d'actes.
25. TALLERS: Idem que el camp 24, quant a tallers.
26. ALMACEN: Idem que el camp 24, quant a magatzem.
27. VENDA_PUBL: Idem. que el camp 24, quant a la venda de publicacions.
28. OTROS_EQUI: Idem. que el camp 24, quant a altre tipus d'equipaments no especificats anteriorment.

- 29. ESP_OTROS: Especifica els altres tipus d'equipaments si s'escau (camp 28 = sí).
- 30. VISITANUAL: Mitjana de visitants anuals.
- 31. EXPOSANUAL: Mitjana d'exposicions que s'hi fan anualment.

6.1.2.4. Fitxa Auditoris

- 11. TIPO: Codi que indica si l'auditori és cobert (1) o a l'aire lliure (2).
- 12. FORO: Nombre total de places amb què compta l'auditori.
- 15. INSTPROP1: Idem que DEPEND1 però en referència a la institució propietària del local. Mateixa codificació.
- 16. INSTPROP2: Idem. que DEPEND2, però quant a la institució propietària del local. Mateixa codificació.
- 17. ESP_INST: Idem que ESP_DEP, però quant a la institució propietària del local.
- 22. SITACTUAL: Codi que especifica la situació actual de l'equipament quant a la seva obertura:
 - 1- En ús durant tot l'any.
 - 2- En ús estacional (obert en una certa època o estació de l'any).
 - 3- En ús discontinu o esporàdic (sense ser en una certa època de l'any regularment).
 - 4- Tancat, sense ús.

23. MUSICACLAS: Codi que indica si l'Auditori programa o no música clàssica.
24. MUSICAREGI: Idem que el camp 23 quant a música regional.
25. MUSICAMODE: Idem que el camp 23 quant a música moderna.
26. FLAMENCO: Idem que el camp 23 quant a flamenc.
27. JAZZ: Idem que el camp 23 quant a jazz.
28. REPRESLIRI: Idem que el camp 23 quant a representacions líriques.
29. ESPEC DANZA: Idem que el camp 23 quant a espectacles de dansa.
30. TEATRO: Idem que el camp 23 quant a obres de teatre.
31. CONFERENCI: Idem que el camp 23 quant a la realització de conferències.
32. OTRAS_ACTI: Idem que el camp 23 quant a altres tipus d'activitats diferents a les especificades.
33. ESP_OTRAS: Especifica els altres tipus d'activitats, si s'escau (camp 32 = sí).
34. ES_COMPLET: Codi que indica si l'equip de so és complet (amb taula de so).
35. ES_REDUCID: Codi que indica si l'equip de so és reduït (megafonia).
36. ES_NODISPO: Codi que indica que l'Auditori no disposa d'equip de so.
37. EL_COMPLET: Idem que el camp 34 quant a l'equip de llum (taula de llums).

- 38. EL_REDUCID: Idem que el camp 35 quant a l'equip de llum (focus).
- 39- EL_NODISPO: Idem que el camp 36, quant a l'equip de llum.
- 40. ASISTANUAL: Mitjana d'assistents anuals.
- 41. ACTUAANUAL: Mitjana d'actuacions anuals.
- 42. ESPECANUAL: Mitjana d'espectacles diferents anuals.

6.1.2.5. Fitxa Cinemes/teatres

- 11. TIPO: Codi que indica si l'equipament és un cinema (1) o un teatre (2).
- 12. NUM_SALAS: Nombre de sales amb què compta l'equipament.
- 13-21. AFOROSALA1-AFOROSALA9: Nombre de places amb què compta independentment cadascuna de les sales de què disposa l'equipament.
- 33. CINE: Codi que indica si l'equipament programa o no cinema.
- 34. TEATRO: Idem que el camp '33' quant a obres teatrals.
- 35. AUDICION: Idem que el camp '33' quant a audicions.
- 36. ESPECTACUL: Idem que el camp '33', quant a espectacles de ball o dansa.
- 37. OTROS_ESPE: Idem que el camp '33' quant a altres tipus d'espectacles no especificats anteriorment.
- 38. ESP_OTROS: Especifica els altres tipus d'espectacles programats, si s'escau (camp 37 = sí).

6.2. Estructura de les bases de
dades dels 99 municipis de la
mostra

Structure for database: A:\BIBLIO_B.DBF

Number of data records: 105

Date of last update : 12/17/90

Field	Field Name	Type	Width	Dec
1	REFEREN	Character	5	
2	MUNICIPIO	Character	5	
3	EQUIPA	Character	1	
4	ORDEN	Character	2	
5	ENTIDAD	Character	50	
6	CALLE	Character	50	
7	NUMERO	Character	3	
8	POBLACION	Character	50	
9	DP	Character	5	
10	TELEFONO	Character	7	
11	NUMLIBROS	Numeric	6	
12	NUMPLAZAS	Numeric	3	
13	TIPO	Character	2	
14	ESPEC	Character	3	
15	RED	Character	1	
16	DEP	Character	1	
17	ESP_DEP	Character	50	
18	DEPEND1	Character	2	
19	DEPEND2	Character	2	
20	ESP_DEPEND	Character	50	
21	FECHACREA	Character	2	
22	SITACTUAL	Character	1	
23	CONDIACCE1	Character	1	
24	CONDIACCE2	Character	1	
25	ESP_CONDI	Character	50	
26	SALALECTUR	Character	1	
27	PRESTLIBRO	Character	1	
28	BIBINFANTI	Character	1	
29	FOTOCOPIAS	Character	1	
30	HEMEROTECA	Character	1	
31	PRENSAACTU	Character	1	
32	MATERAUDIO	Character	1	
33	OTRO_MATER	Character	1	
34	ESP_MATER	Character	50	
35	EXPOSICION	Character	1	
36	CONFERENCI	Character	1	
37	OTRAS_ACTI	Character	1	
38	ESP_ACTIVI	Character	50	
39	PRESTAMDIA	Numeric	5	
40	INSCRIPCIO	Numeric	5	
**	Total **		475	

Structure for database: A:\MUSEU_B.DBF

Number of data records: 62

Date of last update : 12/17/90

Field	Field Name	Type	Width	Dec
1	REFEREN	Character	5	
2	MUNICIPIO	Character	5	
3	EQUIPA	Character	1	
4	ORDEN	Character	2	
5	ENTIDAD	Character	50	
6	CALLE	Character	50	
7	NUMERO	Character	5	
8	POBLACION	Character	50	
9	DP	Character	5	
10	TELEFONO	Character	7	
11	TIPO	Character	1	
12	ESP_TIPO	Character	50	
13	ESPECIALIZ	Character	2	
14	EPOCA	Character	2	
15	SUPERF	Numeric	5	
16	DEPEND1	Character	2	
17	DEPEND2	Character	2	
18	ESP_DEPEND	Character	50	
19	FECHACREA	Character	2	
20	SITACTUAL	Character	1	
21	CONDIACCE1	Character	1	
22	CONDIACCE2	Character	1	
23	ESP_CONDI	Character	50	
24	BIBLIOTECA	Character	1	
25	SALAEXPOAC	Character	1	
26	SALACONFER	Character	1	
27	OTROS_EQUI	Character	1	
28	ESP_OTROS	Character	50	
29	VENTAPUBL	Character	1	
30	VISITACOME	Character	1	
31	PUBLPROPIA	Character	1	
32	VISITASDIA	Numeric	5	
**	Total **		412	

Structure for database: A:\GALERI_B.DBF

Number of data records: 191

Date of last update : 12/17/90

Field	Field Name	Type	Width	Dec
1	REFEREN	Character	5	
2	MUNICIPIO	Character	5	
3	EQUIPA	Character	1	
4	ORDEN	Character	2	
5	ENTIDAD	Character	50	
6	CALLE	Character	50	
7	NUMERO	Character	3	
8	POBLACION	Character	50	
9	DP	Character	5	
10	TELEFONO	Character	7	
11	TIPO	Character	1	
12	ESPECIALIZ	Character	2	
13	SUPERF	Numeric	5	
14	METROSLIN	Numeric	5	
15	DEP	Character	1	
16	ESP_DEP	Character	50	
17	DEPEND1	Character	2	
18	DEPEND2	Character	2	
19	ESP_DEPEND	Character	50	
20	FECHACREA	Character	2	
21	SITACTUAL	Character	1	
22	CONDIACCE1	Character	1	
23	ESP_CONDI	Character	50	
24	SALA_ACTOS	Character	1	
25	TALLERES	Character	1	
26	ALMACEN	Character	1	
27	VENTA_PUBL	Character	1	
28	OTROS_EQUI	Character	1	
29	ESP_OTROS	Character	50	
30	VISITANUAL	Numeric	6	
31	EXPOSANUAL	Numeric	2	
**	Total	**	414	

Structure for database: A:\AUDITO_B.DBF

Number of data records: 23

Date of last update : 12/17/90

Field	Field Name	Type	Width	Dec
1	REFEREN	Character	5	
2	MUNICIPIO	Character	5	
3	EQUIPA	Character	1	
4	ORDEN	Character	2	
5	ENTIDAD	Character	50	
6	CALLE	Character	50	
7	NUMERO	Character	3	
8	POBLACION	Character	50	
9	DP	Character	5	
10	TELEFONO	Character	7	
11	TIPO	Character	1	
12	AFOROTOTAL	Numeric	4	
13	DEP	Character	1	
14	ESP_DEP	Character	50	
15	INSTPROPI	Character	2	
16	INSTPROP2	Character	2	
17	ESP_INST	Character	50	
18	DEPEND1	Character	2	
19	DEPEND2	Character	2	
20	ESP_DEPEND	Character	50	
21	FECHACREA	Character	2	
22	SITACTUAL	Character	1	
23	MUSICACLAS	Character	1	
24	MUSICAREGI	Character	1	
25	MUSICAMODE	Character	1	
26	FLAMENCO	Character	1	
27	JAZZ	Character	1	
28	REPRESLIRI	Character	1	
29	ESPEC DANZA	Character	1	
30	TEATRO	Character	1	
31	CONFERENCI	Character	1	
32	OTRAS_ACTI	Character	1	
33	ESP_OTRAS	Character	50	
34	ES_COMPLET	Character	1	
35	ES_REDUCID	Character	1	
36	ES_NODISPO	Character	1	
37	EL_COMPLET	Character	1	
38	EL_REDUCID	Character	1	
39	EL_NODISPO	Character	1	
40	ASISTANUAL	Numeric	7	
41	ACTUAANUAL	Numeric	4	
42	ESPECANUAL	Numeric	4	
**	Total	**	427	

Structure for database: A:\CINE_B.DBF

Number of data records: 81

Date of last update : 12/17/90

Field	Field Name	Type	Width	Dec
1	REFEREN	Character	5	
2	MUNICIPIO	Character	5	
3	EQUIPA	Character	1	
4	ORDEN	Character	2	
5	ENTIDAD	Character	50	
6	CALLE	Character	50	
7	NUMERO	Character	3	
8	POBLACION	Character	50	
9	DP	Character	5	
10	TELEFONO	Character	7	
11	TIPO	Character	1	
12	NUM_SALAS	Numeric	2	
13	AFOROSALA1	Numeric	4	
14	AFOROSALA2	Numeric	4	
15	AFOROSALA3	Numeric	4	
16	AFOROSALA4	Numeric	4	
17	AFOROSALA5	Numeric	4	
18	AFOROSALA6	Numeric	4	
19	AFOROSALA7	Numeric	4	
20	AFOROSALA8	Numeric	4	
21	AFOROSALA9	Numeric	4	
22	AFOROTOTAL	Numeric	4	
23	DEP	Character	1	
24	ESP_DEP	Character	50	
25	INSTPROP1	Character	2	
26	INSTPROP2	Character	2	
27	ESP_INST	Character	50	
28	DEPEND1	Character	2	
29	DEPEND2	Character	2	
30	ESP_DEPEND	Character	50	
31	FECHACREA	Character	2	
32	SITACTUAL	Character	1	
33	CINE	Character	1	
34	TEATRO	Character	1	
35	AUDICION	Character	1	
36	ESPECTACUL	Character	1	
37	OTROS_ESPE	Character	1	
38	ESP_OTROS	Character	50	
39	ASISTANUAL	Numeric	6	
40	ACTUAANUAL	Numeric	4	
41	ESPECANUAL	Numeric	4	
42	ES_COMPLET	Character	1	
43	ES_REDUCID	Character	1	
44	ES_NODISPO	Character	1	
45	EL_COMPLET	Character	1	
46	EL_REDUCID	Character	1	
47	EL_NODISPO	Character	1	
** Total **			459	

Structure for database: A:\BIBLIO_C.DBF

Number of data records: 192

Date of last update : 12/17/90

Field	Field Name	Type	Width	Dec
1	REFEREN	Character	5	
2	MUNICIPIO	Character	5	
3	EQUIPA	Character	1	
4	ORDEN	Character	2	
5	ENTIDAD	Character	50	
6	CALLE	Character	50	
7	NUMERO	Character	3	
8	POBLACION	Character	50	
9	DP	Character	5	
10	TELEFONO	Character	7	
11	NUMLIBROS	Numeric	6	
12	NUMPLAZAS	Numeric	3	
13	TIPO	Character	2	
14	ESPEC	Character	3	
15	RED	Character	1	
16	DEP	Character	1	
17	ESP_DEP	Character	50	
18	DEPEND1	Character	2	
19	DEPEND2	Character	2	
20	ESP_DEPEND	Character	50	
21	FECHACREA	Character	2	
22	SITACTUAL	Character	1	
23	CONDIACCE1	Character	1	
24	CONDIACCE2	Character	1	
25	ESP_CONDI	Character	50	
26	SALALECTUR	Character	1	
27	PRESTLIBRO	Character	1	
28	BIBINFANTI	Character	1	
29	FOTOCOPIAS	Character	1	
30	HEMEROTECA	Character	1	
31	PRENSAACTU	Character	1	
32	MATERAUDIO	Character	1	
33	OTRO_MATER	Character	1	
34	ESP_MATER	Character	50	
35	EXPOSICION	Character	1	
36	CONFERENCI	Character	1	
37	OTRAS_ACTI	Character	1	
38	ESP_ACTIVI	Character	50	
39	PRESTAMDIA	Numeric	5	
40	INSCRIPCIO	Numeric	5	
** Total **			475	

Structure for database: A:\MUSEU_C.DBF

Number of data records: 107

Date of last update : 12/17/90

Field	Field Name	Type	Width	Dec
1	REFEREN	Character	5	
2	MUNICIPIO	Character	5	
3	EQUIPA	Character	1	
4	ORDEN	Character	2	
5	ENTIDAD	Character	50	
6	CALLE	Character	50	
7	NUMERO	Character	5	
8	POBLACION	Character	50	
9	DP	Character	5	
10	TELEFONO	Character	7	
11	TIPO	Character	1	
12	ESP_TIPO	Character	50	
13	ESPECIALIZ	Character	2	
14	EPOCA	Character	2	
15	SUPERF	Numeric	5	
16	DEPEND1	Character	2	
17	DEPEND2	Character	2	
18	ESP_DEPEND	Character	50	
19	FECHACREA	Character	2	
20	SITACTUAL	Character	1	
21	CONDIACCE1	Character	1	
22	CONDIACCE2	Character	1	
23	ESP_CONDI	Character	50	
24	BIBLIOTECA	Character	1	
25	SALAEXPOAC	Character	1	
26	SALACONFER	Character	1	
27	OTROS_EQUI	Character	1	
28	ESP_OTROS	Character	50	
29	VENTAPUBL	Character	1	
30	VISITACOME	Character	1	
31	PUBLPROPIA	Character	1	
32	VISITASDIA	Numeric	5	
**	Total	**	412	

Structure for database: A:\GALERI_C.DBF

Number of data records: 318

Date of last update : 12/17/90

Field	Field Name	Type	Width	Dec
1	REFEREN	Character	5	
2	MUNICIPIO	Character	5	
3	EQUIPA	Character	1	
4	ORDEN	Character	2	
5	ENTIDAD	Character	50	
6	CALLE	Character	50	
7	NUMERO	Character	3	
8	POBLACION	Character	50	
9	DP	Character	5	
10	TELEFONO	Character	7	
11	TIPO	Character	1	
12	ESPECIALIZ	Character	2	
13	SUPERF	Numeric	5	
14	METROSLIN	Numeric	5	
15	DEP	Character	1	
16	ESP_DEP	Character	50	
17	DEPEND1	Character	2	
18	DEPEND2	Character	2	
19	ESP_DEPEND	Character	50	
20	FECHACREA	Character	2	
21	SITACTUAL	Character	1	
22	CONDIACCE1	Character	1	
23	ESP_CONDI	Character	50	
24	SALA_ACTOS	Character	1	
25	TALLERES	Character	1	
26	ALMACEN	Character	1	
27	VENTA_PUBL	Character	1	
28	OTROS_EQUI	Character	1	
29	ESP_OTROS	Character	50	
30	VISITANUAL	Numeric	6	
31	EXPOSANUAL	Numeric	2	
**	Total **		414	

Structure for database: A:\AUDITO_C.DBF

Number of data records: 36

Date of last update : 12/17/90

Field	Field Name	Type	Width	Dec
1	REFEREN	Character	5	
2	MUNICIPIO	Character	5	
3	EQUIPA	Character	1	
4	ORDEN	Character	2	
5	ENTIDAD	Character	50	
6	CALLE	Character	50	
7	NUMERO	Character	3	
8	POBLACION	Character	50	
9	DP	Character	5	
10	TELEFONO	Character	7	
11	TIPO	Character	1	
12	AFOROTOTAL	Numeric	4	
13	DEP	Character	1	
14	ESP_DEP	Character	50	
15	INSTPROP1	Character	2	
16	INSTPROP2	Character	2	
17	ESP_INST	Character	50	
18	DEPEND1	Character	2	
19	DEPEND2	Character	2	
20	ESP_DEPEND	Character	50	
21	FECHACREA	Character	2	
22	SITACTUAL	Character	1	
23	MUSICACLAS	Character	1	
24	MUSICAREGI	Character	1	
25	MUSICAMODE	Character	1	
26	FLAMENCO	Character	1	
27	JAZZ	Character	1	
28	REPRESLIRI	Character	1	
29	ESPEC DANZA	Character	1	
30	TEATRO	Character	1	
31	CONFERENCI	Character	1	
32	OTRAS_ACTI	Character	1	
33	ESP_OTRAS	Character	50	
34	ES_COMPLET	Character	1	
35	ES_REDUCID	Character	1	
36	ES_NODISPO	Character	1	
37	EL_COMPLET	Character	1	
38	EL_REDUCID	Character	1	
39	EL_NODISPO	Character	1	
40	ASISTANUAL	Numeric	7	
41	ACTUAANUAL	Numeric	4	
42	ESPECANUAL	Numeric	4	
**	Total	**	427	

Structure for database: A:\CINE_C.DBF

Number of data records: 192

Date of last update : 12/17/90

Field	Field Name	Type	Width	Dec
1	REFEREN	Character	5	
2	MUNICIPIO	Character	5	
3	EQUIPA	Character	1	
4	ORDEN	Character	2	
5	ENTIDAD	Character	50	
6	CALLE	Character	50	
7	NUMERO	Character	3	
8	POBLACION	Character	50	
9	DP	Character	5	
10	TELEFONO	Character	7	
11	TIPO	Character	1	
12	NUM_SALAS	Numeric	2	
13	AFOROSALA1	Numeric	4	
14	AFOROSALA2	Numeric	4	
15	AFOROSALA3	Numeric	4	
16	AFOROSALA4	Numeric	4	
17	AFOROSALA5	Numeric	4	
18	AFOROSALA6	Numeric	4	
19	AFOROSALA7	Numeric	4	
20	AFOROSALA8	Numeric	4	
21	AFOROSALA9	Numeric	4	
22	AFOROTOTAL	Numeric	4	
23	DEP	Character	1	
24	ESP_DEP	Character	50	
25	INSTPROP1	Character	2	
26	INSTPROP2	Character	2	
27	ESP_INST	Character	50	
28	DEPEND1	Character	2	
29	DEPEND2	Character	2	
30	ESP_DEPEND	Character	50	
31	FECHACREA	Character	2	
32	SITACTUAL	Character	1	
33	CINE	Character	1	
34	TEATRO	Character	1	
35	AUDICION	Character	1	
36	ESPECTACUL	Character	1	
37	OTROS_ESPE	Character	1	
38	ESP_OTROS	Character	50	
39	ASISTANUAL	Numeric	6	
40	ACTUAANUAL	Numeric	4	
41	ESPECANUAL	Numeric	4	
42	ES_COMPLET	Character	1	
43	ES_REDUCID	Character	1	
44	ES_NODISPO	Character	1	
45	EL_COMPLET	Character	1	
46	EL_REDUCID	Character	1	
47	EL_NODISPO	Character	1	
**	Total **		459	

**6.3. Base de dades dels municipis
comparables amb l'Inventari**

6.3.1. Introducció

Les bases de dades utilitzades per a l'anàlisi comparativa són un extracte d'aquells camps pertanyents a la base de dades més completa comparables amb aquells camps existents en la base de dades de l'Inventari.

La major part dels conceptes i codificacions dels camps que componen la base de dades per a l'anàlisi comparativa s'han mantingut intactes en relació a la base de dades completa i, per tant, ja han quedat especificats en el manual d'entrada de dades presentat anteriorment.

Es matisaran a continuació només les diferències existents motivades per l'adaptació d'alguns codis per a poder realitzar l'estudi comparatiu amb l'Inventari.

6.3.2. Normes generals

-Els camps alfa-numèrics codificats en què la resposta és un SI o bé un NO, els codis són els següents:

- 1.- SI
- 2.- NO
- 0.- NS/NC

-Tant en la resta d'opcions de resposta en els camps alfa- numèrics com en les referents als camps numèrics, s'ha mantingut la mateixa codificació que en la base de dades més completa pel que fa al NS/NC.

6.3.3. Concepte i codificació dels camps en les diferents fitxes

Pel que fa al concepte i codificació dels diferents camps en cadascuna de les fitxes, gairebé totes es corresponen amb els camps existents a la base de dades completa, només que traduïts al català.

Tot i així, aquí es presenten 7 fitxers corresponents als 7 tipus d'equipaments, a diferència de la base de dades completa que en presenta 5, ja que per una banda els Teatres i Cinemes s'inclouen en un mateix fitxer i per l'altra les Galeries d'Art i les Sales d'Exposicions també.

A la base de dades comparativa aquestes dues parelles d'equipaments s'han desglossat, tot i que mantenen cada parella un mateix tipus comú d'estructura a la fitxa. En tot cas, això és important pel fet que tots aquells camps comuns amb la base de dades completa i que en aquest manual s'han alludit cal buscar-los en la fitxa comú existent a

la base de dades completa corresponent a cadascuna de les parelles en qüestió.

Els camps nous o amb diferent codificació són els següents:

A. En totes les fitxes:

D.C.: Codi que indica si l'equipament ha estat creat anteriorment al 1986 o posteriorment al 1985

85-Anterior al 1986

00-Posterior al 1985

No consta cap ns/nc en aquest camp.

B. Fitxa de Museus, Galeries d'art i Sales d'Exposicions:

GRATUIT: Codi que especifica si l'accés a l'equipament és gratuït per a tots els usuaris o no:

1-Sí

2-No

0-Ns/nc.

C. Fitxa de Museus:

SALACTES: Codi que indica si el Museu compta o no amb una Sala d'Actes:

1-Sí

2-No

3-Ns/nc.

VISITANUALS: Mitjana de visitants anuals.

D. Fitxa de Galeries d'Art i Sales d'Exposicions:

SALAPROS: Codi que indica si l'equipament compta o no
amb una Sala de Projeccions:

1-Sí

2-No

0-Ns/nc.

E. Fitxa d'Auditoris, Cinemes i Teatres:

EQUIPSO: Codi que especifica el tipus d'equip de so
amb que compta l'equipament:

1-Complet (taula de so)

2-Reduït (megatomia)

3-No en disposa

0-Ns/nc.

EQUIPLUM: Codi que especifica el tipus d'equip de llum
amb que compta l'equipament:

1-Complet (taula de llums)

2-Reduït (focus)

3-No en disposa

0-Ns/nc.

**6.4. Estructura de les bases de
dades dels municipis com-
parables amb l'Inventari**

Structure for database: A:\CINEMA_B.DBF

Number of data records: 56

Date of last update : 12/17/90

Field	Field Name	Type	Width	Dec
1	REFEREN	Character	5	
2	CODIMUN	Character	5	
3	ENTITAT	Character	50	
4	CARRER	Character	50	
5	NUMERO	Character	3	
6	MUNICIPI	Character	50	
7	DP	Character	5	
8	TELEFON	Character	7	
9	TIPUS	Character	1	
10	PLACTOTAL	Numeric	4	
11	DEPEND1	Character	2	
12	DEPEND2	Character	2	
13	ESPE_DEP	Character	50	
14	D_C	Character	2	
15	DATA_CREA	Character	2	
16	ASSISTANY	Numeric	6	
17	ACTESANY	Numeric	4	
18	ESPECTANY	Numeric	4	
19	EQUIPSO	Character	1	
20	EQUIPLLUM	Character	1	
**	Total	**	255	

Structure for database: A:\MUSEUS_B.DBF

Number of data records: 49

Date of last update : 12/17/90

Field	Field Name	Type	Width	Dec
1	REFEREN	Character	5	
2	CODIMUN	Character	5	
3	ENTITAT	Character	50	
4	CARRER	Character	50	
5	NUMERO	Character	5	
6	MUNICIPI	Character	50	
7	DP	Character	5	
8	TELEFON	Character	7	
9	ESPECIALIT	Character	2	
10	EPOCA	Character	2	
11	SUPERF	Numeric	5	
12	DEPEND1	Character	2	
13	DEPEND2	Character	2	
14	ESPE_DEP	Character	50	
15	D_C	Character	2	
16	DATA_CREA	Character	2	
17	GRATUIT	Character	1	
18	BIBLIOTECA	Character	1	
19	EXPTEMPOR	Character	1	
20	SALACONFER	Character	1	
21	ALTREEQUIP	Character	1	
22	VENDAPUBL	Character	1	
23	VISITCOM	Character	1	
24	PUBLPROP	Character	1	
25	VISITANUAL	Numeric	5	
**	Total **		258	

Structure for database: A:\AUDITO_B.DBF

Number of data records: 23

Date of last update : 12/18/90

Field	Field Name	Type	Width	Dec
1	REFEREN	Character	5	
2	CODIMUN	Character	5	
3	ENTITAT	Character	50	
4	CARRER	Character	50	
5	NUMERO	Character	3	
6	MUNICIPI	Character	50	
7	DP	Character	5	
8	TELEFON	Character	7	
9	PLACTOTAL	Numeric	4	
10	DEPEND1	Character	2	
11	DEPEND2	Character	2	
12	ESPE_DEP	Character	50	
13	D_C	Character	2	
14	DATA_CREA	Character	2	
15	EQUIPSO	Character	1	
16	EQUIPLLUM	Character	10	
17	ASSISTANY	Numeric	7	
18	ACTESANY	Numeric	4	
19	ESPECTANY	Numeric	4	
**	Total	**	264	

Structure for database: A:\TEATRE_B.DBF

Number of data records: 24

Date of last update : 12/17/90

Field	Field Name	Type	Width	Dec
1	REFEREN	Character	5	
2	CODIMUN	Character	5	
3	ENTITAT	Character	50	
4	CARRER	Character	50	
5	NUMERO	Character	3	
6	MUNICIPI	Character	50	
7	DP	Character	5	
8	TELEFON	Character	7	
9	TIPUS	Character	1	
10	PLACTOTAL	Numeric	4	
11	DEPEND1	Character	2	
12	DEPEND2	Character	2	
13	ESPE_DEP	Character	50	
14	D_C	Character	2	
15	DATA_CREA	Character	2	
16	ASSISTANY	Numeric	6	
17	ACTESANY	Numeric	4	
18	ESPECTANY	Numeric	4	
19	EQUIPSO	Character	1	
20	EQUIPLLUM	Character	1	
**	Total	**	255	

Structure for database: A:\GALERI_B.DBF

Number of data records: 112

Date of last update : 12/17/90

Field	Field Name	Type	Width	Dec
1	REFEREN	Character	5	
2	CODIMUN	Character	5	
3	ENTITAT	Character	50	
4	CARRER	Character	50	
5	NUMERO	Character	3	
6	MUNICIPI	Character	50	
7	DP	Character	5	
8	TELEFON	Character	7	
9	TIPUS	Character	1	
10	ESPECIALIT	Character	2	
11	SUPERF	Numeric	5	
12	METRELIN	Numeric	5	
13	DEPEND1	Character	2	
14	DEPEND2	Character	2	
15	ESPE_DEP	Character	50	
16	D_C	Character	2	
17	DATA_CREA	Character	2	
18	GRATUIT	Character	1	
19	SALAPROJ	Character	1	
20	TALLERS	Character	1	
21	MAGATZEM	Character	1	
22	VENDPUBL	Character	1	
23	ALTRESEQUI	Character	1	
24	VISITANUAL	Numeric	5	
25	ESPOSANUAL	Numeric	2	
**	Total	**	260	

Structure for database: A:\BIBLIO_B.DBF

Number of data records: 61

Date of last update : 12/17/90

Field	Field Name	Type	Width	Dec
1	REFEREN	Character	5	
2	CODIMUN	Character	5	
3	ENTITAT	Character	50	
4	CARRER	Character	50	
5	NUMERO	Character	3	
6	MUNICIPI	Character	50	
7	DP	Character	5	
8	TELEFON	Character	7	
9	NUMLLIB	Numeric	6	
10	NUMPLAC	Numeric	3	
11	TIPUS	Character	2	
12	ESPEC1	Character	3	
13	XARXA	Character	2	
14	DEPEND1	Character	2	
15	DEPEND2	Character	2	
16	ESPE_DEP	Character	50	
17	D_C	Character	2	
18	DATA_CREA	Character	2	
19	PRESTLLIB	Character	1	
20	FOTOCOPIES	Character	1	
21	HEMEROTECA	Character	1	
22	PREMSACTU	Character	1	
23	MATERAUD	Character	1	
24	PRESDIARIS	Numeric	5	
25	INSCRIPCIO	Numeric	5	
**	Total	**	265	

Structure for database: A:\SALEXP_B.DBF

Number of data records: 78

Date of last update : 12/18/90

Field	Field Name	Type	Width	Dec
1	REFEREN	Character	5	
2	CODIMUN	Character	5	
3	ENTITAT	Character	50	
4	CARRER	Character	50	
5	NUMERO	Character	3	
6	MUNICIPI	Character	50	
7	DP	Character	5	
8	TELEFON	Character	7	
9	TIPUS	Character	1	
10	ESPECIALIT	Character	2	
11	SUPERF	Numeric	5	
12	METRELIN	Numeric	5	
13	DEPEND1	Character	2	
14	DEPEND2	Character	2	
15	ESPE_DEP	Character	50	
16	D_C	Character	2	
17	DATA_CREA	Character	2	
18	GRATUIT	Character	1	
19	SALAPROJ	Character	1	
20	TALLERS	Character	1	
21	MAGATZEM	Character	1	
22	VENDPUBL	Character	1	
23	ALTRESEQUI	Character	1	
24	VISITANUAL	Numeric	5	
25	EXPOSANUAL	Numeric	2	
**	Total	**	260	

Structure for database: A:\AUDITO_C.DBF

Number of data records: 22

Date of last update : 12/17/90

Field	Field Name	Type	Width	Dec
1	REFEREN	Character	5	
2	CODIMUN	Character	5	
3	NBREHAB	Numeric	10	
4	ENTITAT	Character	50	
5	CARRER	Character	50	
6	NUMERO	Character	3	
7	MUNICIPI	Character	50	
8	DP	Character	5	
9	TELEFON	Character	7	
10	PLACTOTL	Numeric	4	
11	DEPEND1	Character	2	
12	DEPEND2	Character	2	
13	ESPE_DEP	Character	50	
14	D_C	Character	2	
15	DATA_CREA	Character	2	
16	EQUIPSO	Character	1	
17	EQUIPLUM	Character	1	
18	ASSISTANY	Numeric	7	
19	ACTESANY	Numeric	4	
20	ESPECANY	Numeric	6	
**	Total	**	267	

Structure for database: A:\BIBLIO_C.DBF

Number of data records: 98

Date of last update : 12/17/90

Field	Field Name	Type	Width	Dec
1	REFEREN	Character	5	
2	CODIMUN	Character	5	
3	NBREHAB	Numeric	10	
4	ENTITAT	Character	50	
5	CARRER	Character	50	
6	NUMERO	Character	3	
7	MUNICIPI	Character	50	
8	DP	Character	5	
9	TELEFON	Character	7	
10	NUMLLIB	Numeric	6	
11	NUMPLAC	Numeric	3	
12	TIPUS	Character	2	
13	ESPEC1	Character	3	
14	XARXA	Character	2	
15	DEPEND1	Character	2	
16	DEPEND2	Character	2	
17	ESPE_DEP	Character	50	
18	D_C	Character	2	
19	DATA_CREA	Character	2	
20	PRESTLLIB	Character	1	
21	FOTOCOPIES	Character	1	
22	HEMEROTECA	Character	1	
23	PREMSACTU	Character	1	
24	MATERAUD	Character	1	
25	EXPOSICIO	Character	1	
26	CONFERENCI	Character	1	
27	ALTRSACTI	Character	1	
28	ESP_ACTIVI	Character	50	
29	PRESDIAR	Numeric	5	
30	INSCRIPCIO	Numeric	5	
** Total **			328	

Structure for database: A:\GALERI_C.DBF

Number of data records: 69

Date of last update : 12/17/90

Field	Field Name	Type	Width	Dec
1	REFEREN	Character	5	
2	CODIMUN	Character	5	
3	NBREHAB	Numeric	10	
4	ENTITAT	Character	50	
5	CARRER	Character	50	
6	NUMERO	Character	3	
7	MUNICIPI	Character	50	
8	DP	Character	5	
9	TELEFON	Character	7	
10	TIPUS	Character	1	
11	ESPECIALIT	Character	2	
12	SUPERF	Numeric	5	
13	METRELIN	Numeric	5	
14	DEPEND1	Character	2	
15	DEPEND2	Character	2	
16	ESPE_DEP	Character	50	
17	D_C	Character	2	
18	DATA_CREA	Character	2	
19	GRATUIT	Character	1	
20	SALAPROJ	Character	1	
21	TALLERS	Character	1	
22	MAGATZEM	Character	1	
23	VENDPUBL	Character	1	
24	ALTRESEQUI	Character	1	
25	ESP_ALTRE	Character	50	
26	VISITANUAL	Numeric	6	
27	EXPOSANUAL	Numeric	2	
**	Total	**	321	

Structure for database: A:\SALEXP_C.DBF

Number of data records: 139

Date of last update : 12/17/90

Field	Field Name	Type	Width	Dec
1	REFEREN	Character	5	
2	CODIMUN	Character	5	
3	NBREHAB	Numeric	10	
4	ENTITAT	Character	50	
5	CARRER	Character	50	
6	NUMERO	Character	3	
7	MUNICIPI	Character	50	
8	DP	Character	5	
9	TELEFON	Character	7	
10	TIPUS	Character	1	
11	ESPECIALIT	Character	2	
12	SUPERF	Numeric	5	
13	METRELIN	Numeric	5	
14	DEPEND1	Character	2	
15	DEPEND2	Character	2	
16	ESPE_DEP	Character	50	
17	D_C	Character	2	
18	DATA_CREA	Character	2	
19	GRATUIT	Character	1	
20	SALAPROJ	Character	1	
21	TALLERS	Character	1	
22	MAGATZEM	Character	1	
23	VENDPUBL	Character	1	
24	ALTRESEQUI	Character	1	
25	ESP_ALTRE	Character	50	
26	VISITANUAL	Numeric	6	
27	EXPOSANUAL	Numeric	2	
**	Total	**	321	

Structure for database: A:\CINEMA_C.DBF

Number of data records: 81

Date of last update : 12/17/90

Field	Field Name	Type	Width	Dec
1	REFEREN	Character	5	
2	CODIMUN	Character	5	
3	NBREHAB	Numeric	10	
4	ENTITAT	Character	50	
5	CARRER	Character	50	
6	NUMERO	Character	3	
7	MUNICIPI	Character	50	
8	DP	Character	5	
9	TELEFON	Character	7	
10	TIPUS	Character	1	
11	PLACTOTL	Numeric	4	
12	DEPEND1	Character	2	
13	DEPEND2	Character	2	
14	ESPE_DEP	Character	50	
15	D_C	Character	2	
16	DATA_CREA	Character	2	
17	ESPECANY	Numeric	6	
18	ACTESANY	Numeric	4	
19	ASSISTANY	Numeric	7	
20	EQUIPSO	Character	1	
21	EQUIPLUM	Character	1	
**	Total	**	268	

Structure for database: A:\TEATRE_C.DBF

Number of data records: 52

Date of last update : 12/17/90

Field	Field Name	Type	Width	Dec
1	REFEREN	Character	5	
2	CODIMUN	Character	5	
3	NBREHAB	Numeric	10	
4	ENTITAT	Character	50	
5	CARRER	Character	50	
6	NUMERO	Character	3	
7	MUNICIPI	Character	50	
8	DP	Character	5	
9	TELEFON	Character	7	
10	TIPUS	Character	1	
11	PLACTOTL	Numeric	4	
12	DEPEND1	Character	2	
13	DEPEND2	Character	2	
14	ESPE_DEP	Character	50	
15	D_C	Character	2	
16	DATA_CREA	Character	2	
17	ESPECANY	Numeric	6	
18	ACTESANY	Numeric	4	
19	ASSISTANY	Numeric	7	
20	EQUIPSO	Character	1	
21	EQUIPLUM	Character	1	
**	Total	**	268	

Structure for database: A:\MUSEUS_C.DBF

Number of data records: 65

Date of last update : 12/17/90

Field	Field Name	Type	Width	Dec
1	REFEREN	Character	5	
2	CODIMUN	Character	5	
3	NBREHAB	Numeric	10	
4	ENTITAT	Character	50	
5	CARRER	Character	50	
6	NUMERO	Character	3	
7	MUNICIPI	Character	50	
8	DP	Character	5	
9	TELEFON	Character	7	
10	ESPECIALIT	Character	2	
11	EPOCA	Character	1	
12	SUPERF	Numeric	5	
13	DEPEND1	Character	2	
14	DEPEND2	Character	2	
15	ESPE_DEP	Character	50	
16	D_C	Character	2	
17	DATA_CREA	Character	2	
18	GRATUIT	Character	1	
19	BIBLIOTECA	Character	1	
20	SALACTES	Character	1	
21	ALTREEQUIP	Character	1	
22	ESPE_ALTRE	Character	50	
23	VENDPUBL	Character	1	
24	VISITCOM	Character	1	
25	PUBLPROP	Character	1	
26	VISITANUAL	Numeric	5	
**	Total	**	314	

7. FONTS GENERALS CONSULTADES

AJUNTAMENTS:

S'han entrevistat a tots els responsables de Cultura dels diferents Ajuntaments, s'han visitat personalment tots els Ajuntaments de la mostra corresponents a municipis de més de 20.000 habitants.

En el cas de Barcelona s'han consultat la base de dades culturals de l'Àrea de Cultura de l'Ajuntament.

COMUNITAT AUTONOMA :

-Servei de Biblioteques de la Generalitat de Catalunya.

-Servei de Museus de la Generalitat de Catalunya.

-Servei de Cinematografia i Video de la Generalitat de Catalunya.

-Banc Informatitzat de dades Culturals (BIDAC) de la Generalitat de Catalunya.

ALTRES FONTS :

S'ha contactat als responsables d'aquells equipaments culturals dels quals no s'ha pogut obtenir la informació actualitzada mitjançant els responsables de Cultura dels respectius Ajuntaments.

DOCUMENTS CONSULTATS

- CEP; Inventari dels equipaments culturals de Catalunya. Barcelona 1986.
- CEP; Inventari dels equipaments culturals de Barcelona, Barcelona 1986.
- CEP; Centres Culturals d'ús polivalent, Barcelona 1988.
- Antonio de Miguel; Guía de Música 90; Soledad G. Fillola, 1990.
- Fundació Caixa de Pensions; Serveis de Guies Culturals. Museus, sales d'exposició i galeries d'art; Fundació Caixa de Pensions. Barcelona, 1990.
- Fundació Caixa de Pensions; Serveis de Guies Culturals. Biblioteques, arxius i centres de documentació; Fundació Caixa de Pensions. Barcelona, 1990.
- Fundació Caixa de Pensions; Serveis de Guies Culturals. Teatres i sales d'actes; Fundació Caixa de Pensions. Barcelona, 1990.
- Josep Gràcia; Teatres de Catalunya; Generalitat de Catalunya, Insitut del Teatre, Caixa de Barcelona. Barcelona, 1986.
- Bases de dades Grup Metis dels equipaments ubicats a Catalunya.

**8. CONTACTES ESTABLERTS ALS
EQUIPAMENTS DE BARCELONA
CIUTAT**

MUSEUS

- Anna NOELLE (Fundació Joan Miró-Ctre. d'Estudis d'Art contemporani)
- Eulàlia GRAELLS (Casa Museu Gaudí)
- Isabel GONZALEZ (Museu Clarà)
- Maite MARTIN (Gabinet numismàtic de Catalunya)
- Núria PEIRIS (Inst. Amatller d'Art Hispànic)
- Dra. Iris FIGUEROLA (Prib. Museu de la Farmàcia Catalana)
- Isabel SALVADOR (Museo arqueològic)
- Andrés GARCIA (Museu d'Art Modern)
- Dolors LLOPART (Museu d'Arts, Indústries i tradicions)
- José ORIOL (Museu d'Història de la Ciutat)
- Josep SANCHEZ ALDEGUER (Museu d'Història de la Medicina de Catalunya)
- M^a Angels DEL CERRO (Museu de carrosses fúnebres)
- Pedro SANCHEZ (Museu de cera de Barcelona)
- M^a Dolors GIRANT (Museu de ceràmica de Barcelona)
- Alicia MASRIERA (Directora del Museu de geologia de Barcelona)
- Antoni ROS (Museu geologia del seminari de Barcelona)
- Doctor CASCANTE (Museu de la catedral)
- Eloisa ANGLADA (Museu de la Ciència)
- Berta RIBE (Museu de la música)
- Elena BLANCO (Museu i Ctre. d'Estudis de l'esport "Armelcior colet")
- Elvira MATA (Museu Marítim i Nau Sta. Maria)
- Pilar VELEZ (Directora del Museu de les Arts Gràfiques)
- Coronel CATALINAS (Museu Militar)
- Francesc URIBA (Museu de zoologia)

- Miriam NADAL (Museu odontològic de Catalunya)
- Susana HIGUERAS (Museu del Calçat Antic)
- Albert PUJOL (Museu del Fútbol Club Barcelona)
- Juan Carlos RODRIGUEZ (Vigilant del Museu Parroquial de
Sta. M^a del Mar)
- Núria RIBERO (Museu Picasso)
- Ramon M^a PLANAS (Museu del Perfum)
- Jesús RIBES (Museu Taurí de la Monumental)
- Eva GIMENO (Museu del Temple Expiatori de la Sgda.
Familia)
- Teresa BASTARDES (Museu Tèxtil i de la Indumentària)
- Verónica SAGNIER (Museu dels Autòmates)
- Fra. Valentí SERRA (Museu etnogràfic Andino-Amazonic dels
Caputxins de Catalunya)
- Margarita TINTO i SALA (Museu Verdaguer)
- Loli SORIANO (Museu Etnològic)
- Assumpta ESCUDERO (Museu-Monasteri de Pedralbes)
- Loreto ALIBES (Museu Frederic Marés)
- Elena LOPEZ (Planetarium Barcelona)
- Rosa CAMA (Parc Zoològic)

GALERIES D'ART I SALES D'EXPOSICIONS

- Jordi UMBERT (G.A. Artur Ramon)
- Angels SEIX (G.A. Benet Costa)
- Sr. CONTRATALLA (G.A. Contratalla)
- Rosi GARCIA (G.A. Barcelona)
- Sr. DELASO (G.A. de Caso)
- Helena de SARO (G.A. Helena de Saro)
- Miquel NOGUES (G.A. Pergamon)

- Teresa BASTARDES (S.E. del Museu Tèxtil i de la Indumentària)
- Narcís VERDAGUER (G.A. Maeglit)
- Secretària de les Reials Drassanes (CE.E. Reials Drassanes)
- Jordan (S.E. Lola Anglada)
- Wilfre Yulbe (S.E. Fotogràfica de Catalunya)
- Ramon MALLAFRE (G.A. Sala Canuda)
- Sr. MARAGALL (G.A. Sala Parés)
- Anna BELSA (G.A. Artgràfic)
- Sr. GARCIA (G.A. La Pinacoteca)
- Secretario G.A. Matisse (G.A. Matisse)

AUDITORIS

- Antonia MARTINEZ (Escola d'Art Musical LUTMIER)
- Núria SANTS (Ctre. de Documentació Musical)
- Elisabet VIDAL (Zelete)

CINEMES I TEATRES

- Miquel LLIMENT (Sala Beckett)
- Toni RODRIGUEZ (Teatro Adrià Gual)
- Mentxu CUCEL (Saló Arnau)
- Pilar GIL (T. Poliorama)
- Anna ESTEBAN (T. Victòria)
- Emma MASFERRER (T. Lliure)
- Cristina COSIALLS (T. Regina)
- Pilar ESCRICHE (T. Sala Villarroel)
- Núria MACARULLA (T. Teixidors-Teatreneu)
- Antoni LOPEZ (T. Casino de la Alianza del Poble Nou)

- Javier TENA (Cinema París)
- Cavi BADIA (Secretària del Cinema X Diorama 73)
Secretària del Cinema X Roma)
Secretària del Cinema X Comedia)
- Sr. IBÁÑEZ (Cinema X Maryland)
- Joan Lluís CORNELLA (Cinema Balmes)
- Pablo BATANERO (Cinema Texas)
- Alejandro DIAZ (Cinam Borrás)
- Josep Lluís ESPINAR (Cinema Capitol)
- Alicia BOSCH (Cinema CAPSA)
- Iñigo MASSANA (Cinema Savoy)
- Vicens BADENES (C. Multicines Verdi)
- Sr. MIRACLE (C. Alexis)
- Víctor ESPOT (C. Mar)
- Ramón VILA (C. Nàpols)