

# EDUCACIÓ A L'HORA

UNS ALTRES HORARIS ESCOLARS SÓN POSSIBLES



Presentació FUNDACIÓ JAUME BOFILL I FEDERACIÓ DE MOVIMENTS DE RENOVACIÓ PEDAGÒGICA

## Proposta d'horaris escolars per a una educació equitativa i integral

JULIOL 2019

**Per afrontar els reptes educatius d'avui cal superar el debat entre jornada contínua i jornada partida i construir uns horaris propis del segle XXI: més saludables, més equitatius i que milloren els aprenentatges.**

**La Fundació Jaume Bofill i la Federació de Moviments de Renovació Pedagògica han elaborat una proposta d'horari escolar per al país, a la llum dels reptes educatius i socials d'avui.**

# 1. Limitacions dels horaris escolars actuals

- 1) Responen a un model d'aprenentatge poc adequat a les necessitats de la transformació i innovació educativa
- 2) No contribueixen a reduir les desigualtats educatives
- 3) S'aprofiten poc els recursos educatius del territori per ampliar les oportunitats educatives de l'alumnat i diversificar les estratègies d'aprenentatge
- 4) Els horaris actuals imposen un ritme de treball estressant tant per a l'alumnat com per als docents i no garanteixen que les activitats educatives es realitzin dins uns horari saludables

## 2. 5 eixos de transformació per tenir uns horaris més saludables, més equitatius i que milloren els aprenentatges

- 1) Reducció, diversificació i personalització del temps lectiu
- 2) Enriquiment del projecte educatiu amb activitats educatives opcionals en l'escola i en l'entorn
- 3) Participació interdisciplinària de perfils diferents d'educadors durant l'horari del centre educatiu
- 4) Flexibilitat en els horaris d'entrada i sortida i reducció de la pausa de migdia
- 5) Temps de migdia inclòs en el projecte educatiu de centre i situat en franja horària saludable de 12h a 14h

## 2. Els 5 eixos de la transformació per tenir uns horaris més saludables, més equitatius i que milloren els aprenentatges

### 2.1. Reducció, diversificació i personalització del temps lectiu

Mesures destacades:

- **Garantir l'oferta de reforç educatiu i estudi assistit en temps lectiu o opcional**, per tal que qualsevol alumne pugui acabar la jornada escolar sense emportar-se tasques i deures a casa.
- **Considerar com a temps lectiu els descansos en l'etapa d'ESO** tal i com es fa a primària.

## 2. Els 5 eixos de la transformació per tenir uns horaris més saludables, més equitatius i que milloren els aprenentatges

### 2.2. Enriquiment del projecte educatiu amb activitats educatives opcionals en l'escola i en l'entorn

#### Mesures destacades:

- Els centres han de proporcionar als seus alumnes **una oferta complementària d'activitats no lectives i opcionals** en el centre o en el seu entorn.
- Introduir **crèdits de lliure elecció** que es puguin fer fora del centre i convalidables com a hores lectives.
- **Els centres educatius- tant escoles com instituts- han romandre oberts a la tarda per oferir activitats educatives – lectives o opcionals- així com serveis de cura addicionals.**
- Limitar el **temps màxim d'estada** de l'alumnat.

## 2. Els 5 eixos de la transformació per tenir uns horaris més saludables, més equitatius i que milloren els aprenentatges

### 2.3. Participació interdisciplinària de perfils diferents d'educadors durant l'horari del centre educatiu

#### Mesures destacades:

- El projecte s'ha de dur a terme amb la **col·laboració i el treball conjunt d'un equip multidisciplinari format per docents i altres professionals de l'educació que complementen i reforcen la tasca educativa.**
- **La incorporació d'altres professionals permet complementar l'horari laboral dels docents per cobrir l'horari total d'obertura dels centres.**
- La distribució horària del centre ha de **preveure espais de trobada suficients, coordinació i treball conjunt dels educadors i un temps adequat d'atenció i acompanyament a les famílies.**

## 2. Els 5 eixos de la transformació per tenir uns horaris més saludables, més equitatius i que milloren els aprenentatges

### 2.4. Flexibilitat en els horaris d'entrada i sortida i reducció de la pausa de migdia

Mesures destacades:

- **Flexibilitzar els horaris d'entrada i sortida**, de manera que les famílies i els alumnes tinguin possibilitats d'adaptar els horaris a la seva situació personal i possibilitats de conciliació.
- **Reduir la pausa del migdia a primària**, de manera que es pugui avançar l'horari de les activitats educatives de tarda, respectant una hora de finalització respectuosa amb els horaris familiars, **tal i com es recull en el Pacte per a la Reforma Horària**.



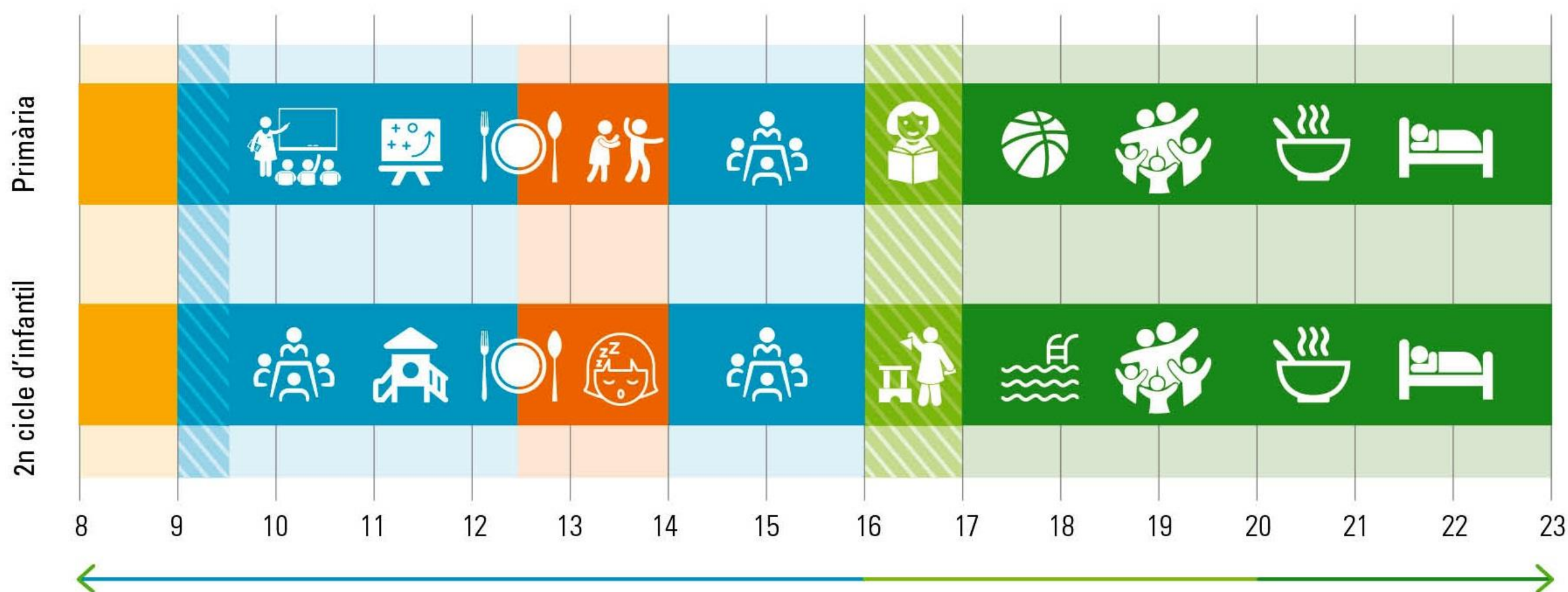
## 2. Els 5 eixos de la transformació per tenir uns horaris més saludables, més equitatius i que milloren els aprenentatges

### 2.5. Temps de migdia inclòs en el projecte educatiu de centre i situat en franja horària saludable de 12h a 14h

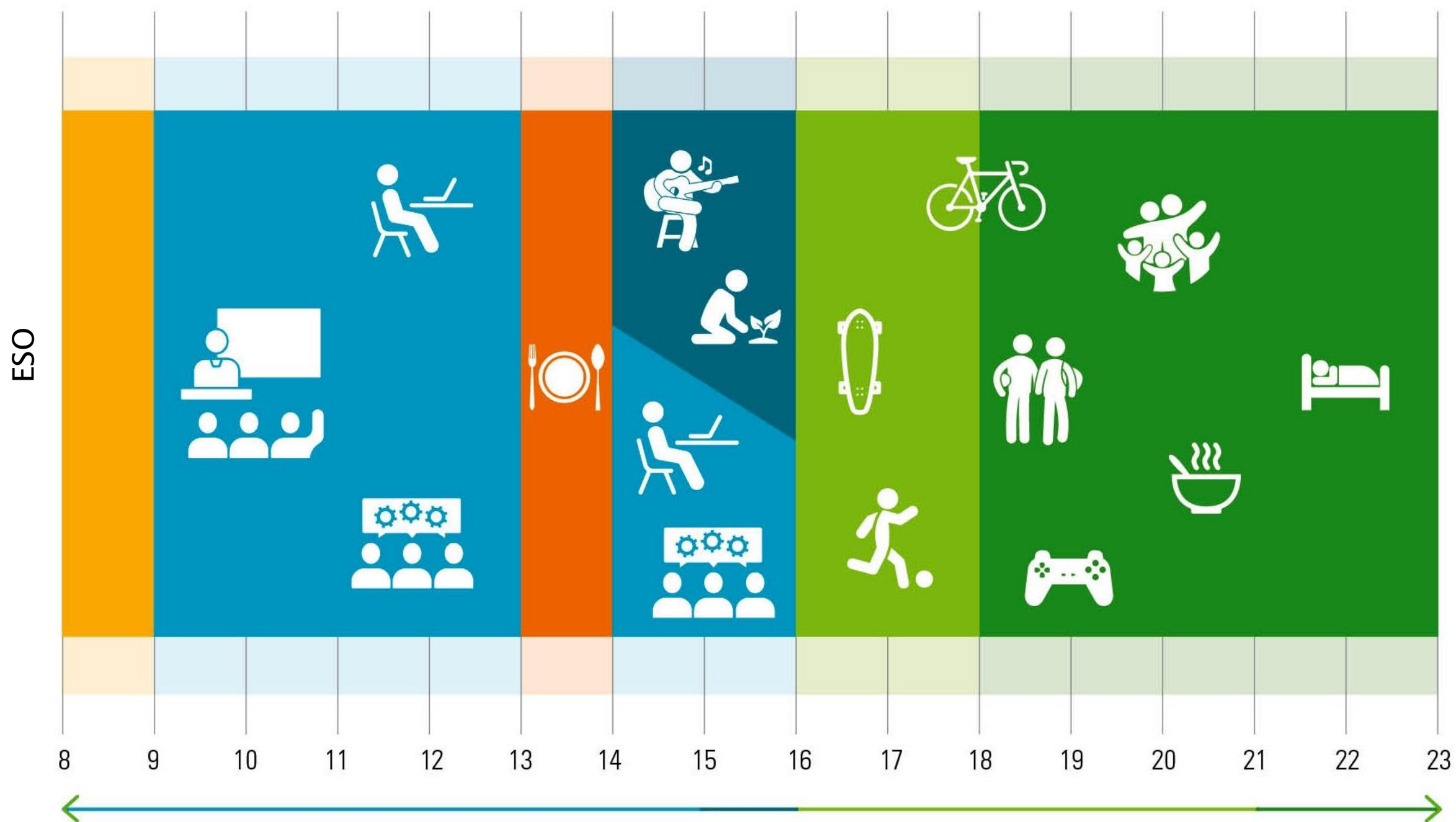
#### Mesures destacades:

- **Temps de migdia a primària i secundària en una franja horària saludable (entre les 12h i les 14h), en coherència amb els consensos del Pacte per a la Reforma Horària.**
- **En aquesta proposta no aportem més criteris de configuració del temps de migdia, ja que és una qüestió que s'està debatent en el marc d'un procés participatiu impulsat pel Departament d'Educació.**

### 3. Es proposa un horari educatiu que inclou activitats lectives i no lectives en col·laboració amb l'entorn, temps de reforç educatiu i flexibilitat en l'horari d'entrada i de sortida



### 3. Es proposa un horari educatiu que inclou activitats lectives i no lectives en col·laboració amb l'entorn, temps de reforç educatiu i flexibilitat en l'horari d'entrada i de sortida



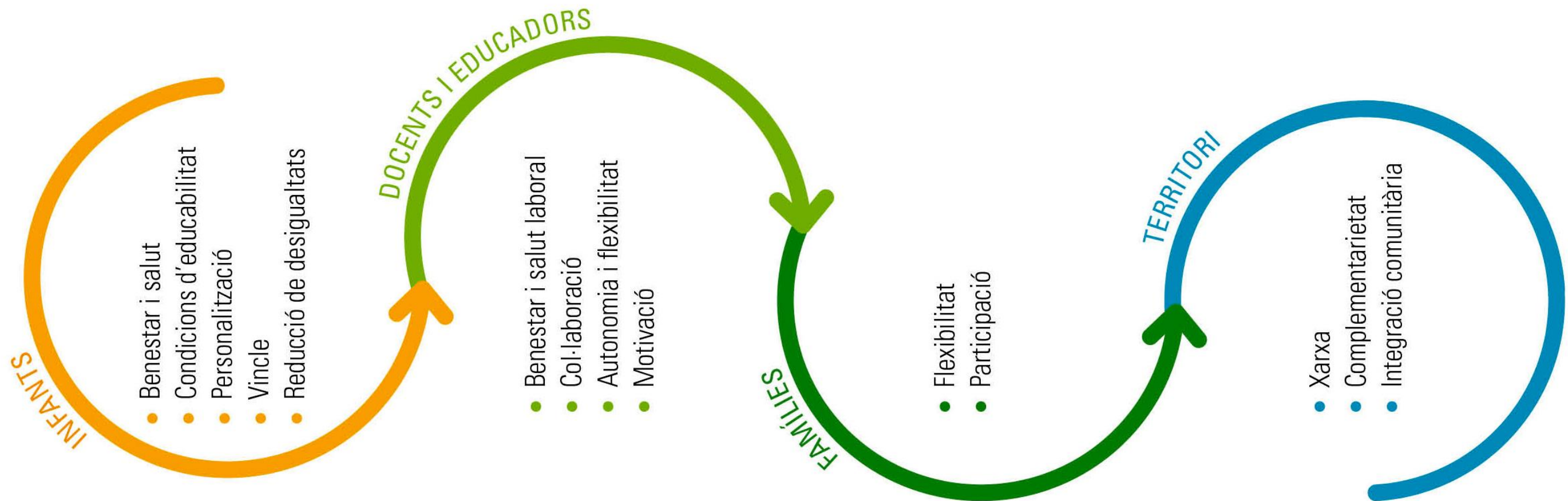
ACTUALMENT	EDUCACIÓ A L'HORA
Horaris estressants, amb activitats extraescolars que acaben tard	> <b>Activitats extraescolars vinculades al projecte educatiu de centre que acaben com a molt tard a les 18h</b>
Deures a casa i sense garanties d'acompanyament adult o familiar per fer-los	> <b>L'horari inclou acompanyament en la realització de deures, reforç escolar i estudi assistit dins l'horari</b>
A l'ESO moltes hores seguides, poques pauses i sense espai migdia en horari saludable	> <b>Introducció d'un espai de migdia en horari saludable</b>
Instituts tancats a la tarda i adolescents sense acompanyament adult	> <b>Garantia d'obertura de centre fins a les 18h amb activitats educatives</b>
Hora d'entrada al centre igual per a tot l'alumnat, independentment de l'edat i les necessitats familiars	> <b>Flexibilitzat d'horari d'entrada i de sortida</b>
Extraescolar a càrrec de les famílies, la qual cosa genera desigualtats	> <b>El centre ofereix activitats extraescolars accessibles per a tot l'alumnat en el projecte educatiu</b>
No s'aprofiten els recursos educatius del territori per enfortir l'èxit educatiu	> <b>Els centre ofereix activitats en col·laboració amb altres centres, entitats i equipaments del territori</b>
Docents sense temps per coordinar-se i poca flexibilitat per trobar-se amb les famílies	> <b>40% del temps dels docents per coordinació, preparació i atenció a les famílies. Franges horàries flexibles</b>
Docents amb poc temps per orientar i acompanyar l'alumne	> <b>Els docents tenen temps per acompanyar els seus alumnes en la tria d'activitats</b>
Horaris rígids (hora-matèria) que dificulten noves metodologies	> <b>Es contemplen franges de treball individual, per grups, treball per projectes, ...</b>
Activitats homogènies per tot l'alumnat	> <b>Introducció d'activitats opcionals segons interessos i motivacions de l'alumnat</b>

## 4. La proposta inclou les etapes d'infantil, primària i secundària, i vol ser extensible a tot el sistema, per evitar diferències horàries entre centres i no incrementar la segregació per motius d'oferta horària

- Els centres han de tenir autonomia per dissenyar els seus propis horaris, i han de fer-ho en el marc d'un projecte educatiu de territori, per evitar diferències horàries entre centres que incrementin la segregació.
- La comunitat educativa dels centres d'un territori han d'acordar els canvis d'horari a través d'un procés participatiu i democràtic juntament amb l'Ajuntament i del Departament d'Educació.



## 5. La proposta té avantatges per a tota la comunitat educativa: infants i adolescents, famílies, docents i altres educadors i territori



## 6. Proposem que el Departament inici el canvi i impulsi uns nous horaris que garanteixin l'equitat, la qualitat i el benestar

- **Recomanem iniciar la implementació de la proposta a través d'un pla experimental amb centres interessats en aquest nou horari.**
- **Desenvolupar una normativa i regulació dels horaris escolars per tractar les demandes de canvi a partir de criteris comuns d'equitat i qualitat educativa.**
- **Establir convenis entre Departament d'Educació i Ajuntaments amb un finançament suficient, perquè des del món local es pugui garantir unes activitats educatives de qualitat i amb criteris d'equitat.**
- **Cal recuperar el consens sobre els horaris educatius, tal i com ja es fa fer l'any 1993 al MUCE (Marc Unitari de la Comunitat Educativa).**
- **Països com Alemanya, Dinamarca o Portugal, ja han avançat en la reforma dels seus horaris escolars amb l'objectiu millorar els resultats, ampliar les oportunitats educatives i reduir les desigualtats, diversificar les estratègies d'aprenentatge i, alhora, adaptar l'escola a la nova realitat educativa i social.**

# EDUCACIÓ A L'HORA

UNS ALTRES HORARIS ESCOLARS SÓN POSSIBLES



Presentació FUNDACIÓ JAUME BOFILL I FEDERACIÓ DE MOVIMENTS DE RENOVACIÓ PEDAGÒGICA

## Proposta d'horaris escolars per a una educació equitativa i integral

JULIOL 2019