

DEBATS  
D'EDUCACIÓ

**SEMINARI WEB**  
**De l'experiència a la reflexió: com  
millorar la pràctica docent?**

**Modera**

**Joan Badia**, catedràtic de llengua i literatura a l'educació secundària obligatòria.

**Ponents**

**Núria Alart, Toni Badia, Ramon Barlam i David Vilalta**

Octubre 2015

# S'aprèn més i millor “in situ”

“Jo, quan entro a la classe d'un company aprenc molt” (Narcís)

“Hi ha molt poc a compartir, tot és fiu, fiu, fiu” ( Mercè)

“Sóc un buscador, un cul inquiet... El gran tema és trencar barreres”  
(Pau)

“Què fem amb el professorat que no participa? (Fanny)

“M'angoixa el tema projectes. Què treballa? Qui treu el tema?...  
Em sento perduda.” (Núria)

# Una experiència personal:

“Saber que sabemos nos da a luz a nosotros mismos”

Dues conviccions:

a) Aprenem amb l'intercanvi d'experiències però ho fem limitadament. No n'hi ha prou amb visitar escoles, o escoltar el que fa un altre company.

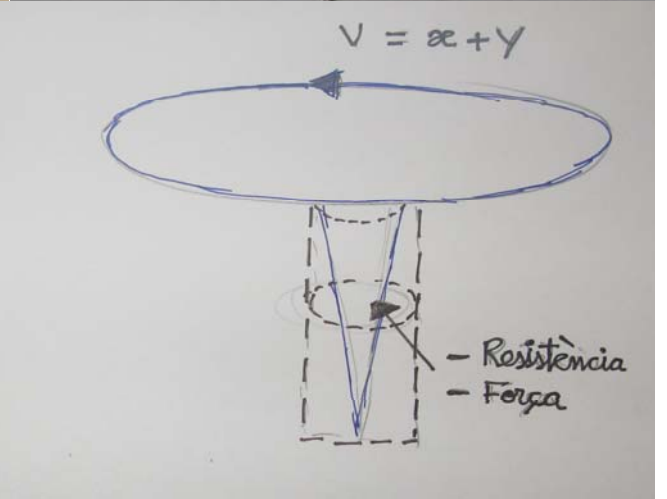
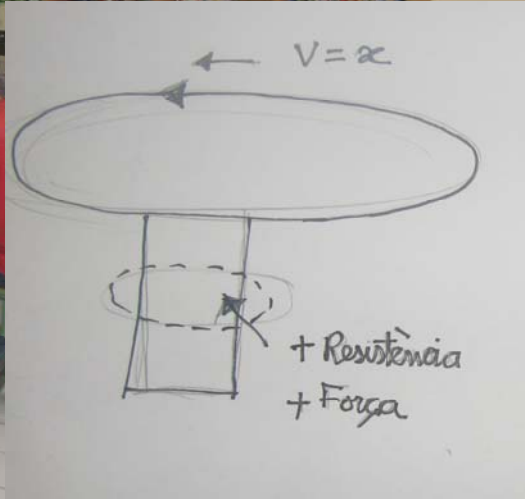
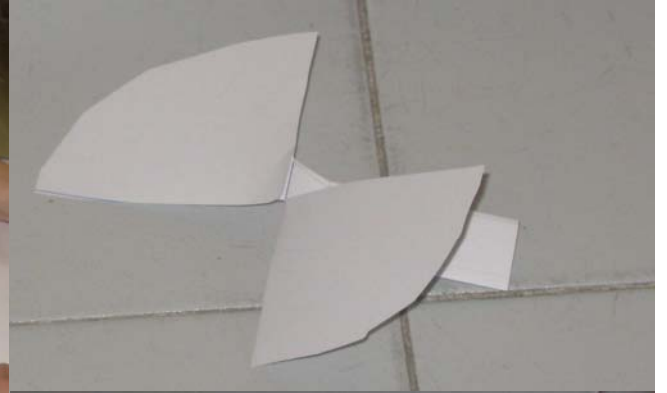
L'aprenentatge suposa indagació, deliberació i estudi.

a) La formació clau per avui és a nivell de centre. Perquè l'aprenentatge sempre és contingent. Es produeix "in situ".

Una necessitat:

El que necessita l'escola avui és **comprendre què és l'aprenentatge profund** i abandonar antigues concepcions, com per exemple, sobre “les matemàtiques” i que s'aprenen a base de repeticions sense sentit.

Necessitem **oblidar** el que ens passa pel cap i el que fem fer als nostres alumnes quan diem: **instrumentals.**



## Algunes evidències:

- ✓ Centres Magnet, Xarxa d'escoles que aprenen
- ✓ Quan hi ha un Equip Directiu que lidera pedagògicament i distribuïdament
- ✓ Quan hi ha un Equip Educatiu amb una majoria de gent disposada
- ✓ Quan es planifiquen els horaris de mestres i els recursos humans de forma que la reflexió i la planificació col·laboratives formen part de la feina
- ✓ Quan els centres prenen decisions i deixen de fer algunes coses per tenir companys que assessoren
- ✓ Quan aquests equips reben formació externa

## Una demanda a l'administració educativa:

És urgent dissenyar una política de formació permanent que situï l'educació Pública com a referent de país.

- Un abordatge polièdric.
- Incloure la indagació col·laborativa, la recerca acció, com una funció de mestres i professors.
- Promoure la mentoria
- Adequar plantilles i horaris perquè això sigui possible.
- Assegurar una inversió que faci possible l'acompanyament des de l'exterior.