



8 orientacions per triar escola



Pensar per primera vegada en l'escola de la teva filla o el teu fill és apassionant. Alhora, pot generar debats, dilemes i dubtes. Per això les portes obertes són una bona ocasió per conèixer tot el que poden ensenyar-te els centres del teu voltant.

Amb aquesta guia volem acompanyar-te en l'arrencada d'uns anys fascinants. T'animem a consultar-la perquè puguis centrar-te en les propostes de les escoles, estalviar-te prejudicis i evitar que et condicionin les possibles dinàmiques de competició.

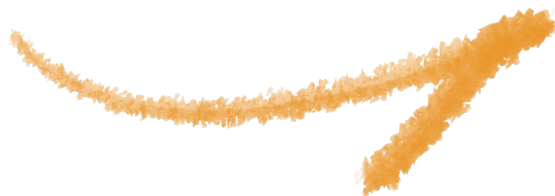
És normal que ara visquis el moment amb incerteses, però quan tingueu un centre assignat t'adonaràs que comença una etapa extraordinària, al costat d'uns grans professionals i d'una comunitat que garantiran que els infants aprenguin i tinguin **una experiència molt enriquidora.**

8
orientacions
per triar
escola

Com obtenir informació?

Parla amb pares i mares que coneguis de les escoles que aniràs a veure perquè t'expliquin la seva vivència personal. Posa en quarantena els comentaris que et facin sobre altres escoles, construeix la teva opinió quan tinguis tota la informació.

Parla amb altres pares i mares que ja tenen fills escolaritzats. Demana'ls que t'expliquin què és el que més valoren del seu centre, què els va atraure, què els ha sorprès gratament... Et poden aportar detalls en els quals tu no has pensat encara.

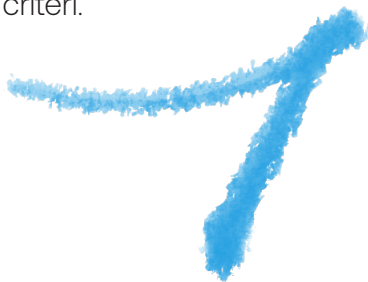


1

Escolta altres persones

Parla amb mestres de l'escola bressol o altres professionals que coneguis.

Demana que t'expliquin el que més valoren d'un centre educatiu, et poden donar pistes per formar el teu criteri.





2

Deixa de banda els prejudicis



Vivim en una societat en què **tots tenim creences basades en tòpics, rumors i prejudicis** que afecten les nostres decisions. Ser-ne conscient és el primer pas per decidir més lliurement.

La reputació d'un centre pot trigar anys a forjar-se i, massa sovint, les idees que en tenim es fonamenten en **rumors o opinions externes que no reflecteixen la qualitat real** del projecte educatiu. Posa en dubte els prejudicis, el millor que pots fer és anar-lo a veure tu mateix.

Les persones **parlem dels llocs segons l'experiència que hi hem tingut**. El que no ha anat bé per a un pot ser magnífic per a un altre.

I sobretot... Ves a conèixer diverses escoles, també aquelles de les quals potser no en saps gairebé res. Deixa't sorprendre per les seves realitats, no et quedis amb el que t'imaginaves o amb el que se'n diu.

Mira la pàgina web i les xarxes socials de l'escola per conèixer el seu dia a dia.

Segueix tots els centres de la teua zona sense excepció, veuràs com et sorprenen!

Cada centre acostuma a publicar els **projectes o activitats dels quals està més orgullós.**

Mira'ls i no oblidis demanar-ne detalls a les portes obertes.



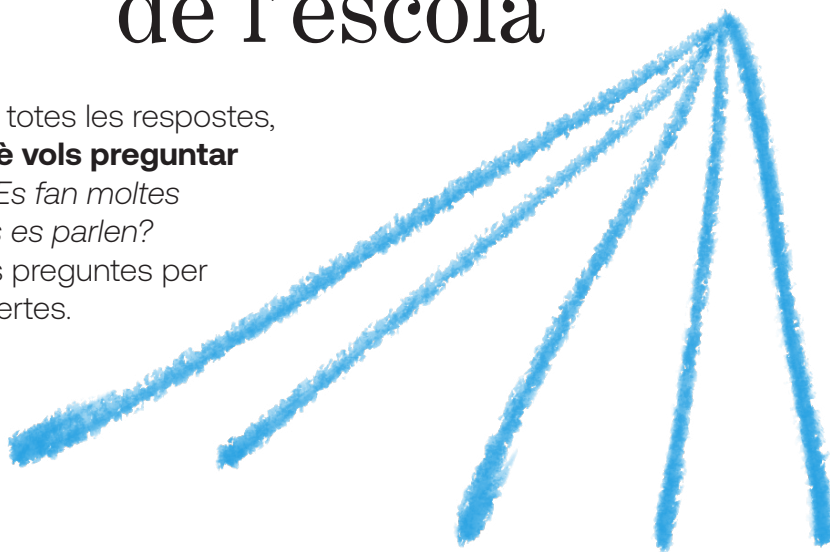
3

Mira la web i les xarxes de l'escola

Segurament no hi trobaràs totes les respostes, però **t'ajudarà a saber què vols preguntar**

(*es treballa per projectes? Es fan moltes sortides? Quantes llengües es parlen?*

És activa l'AFA?...). Anota les preguntes per quan vagis a les portes obertes.



A l'ajuntament o en alguns punts del teu municipi, a la porta de l'escola o al seu web hi trobaràs les dates concretes.

Visita'n tantes com puguis, encara que potser no siguin les que en un primer moment tu preferiries. T'aportaran informacions i tindràs més elements per decidir.

Abans d'anar-hi **pensa què vols saber i porta-ho anotat**.

Fixa't en «el que diuen les parets» de l'escola. Què hi ha penjat i de quina manera et transmeten la vida del centre.

4

Visita les escoles (jornades de portes obertes)



Malgrat que és normal que et fixis en les instal·lacions i els serveis que ofereix l'escola (menjador, acollida...), els centres són molt més que el seu edifici. **És important que també t'interessis per:**

Nombre de places ofertades.

Participació de les famílies i existència d'associació de famílies (AFA).

Extraescolars que es proposen.

Projectes principals o innovadors.

Estil d'aprenentatge que es fomenta, metodologies i capacitat d'atendre l'alumnat de forma personalitzada.

Equip docent (estabilitat, identificació amb el projecte educatiu, formació específica per algun tema que t'interessi...).

8
orientacions
per triar
escola

Com prendre la decisió?

El teu fill o filla el curs que ve farà 1-3 i és normal que t'interessi conèixer els màxims detalls dels primers dies i mesos de la seva escolaritat (*hi ha un calendari i horari especial per a 1-3? Les famílies poden entrar a l'aula?...*). Però no perdis de vista que **serà la vostra escola durant uns quants anys.**

Tingues en compte **l'atenció als més menuts** de l'escola (com és l'arribada o la migdiada) però també **l'estil d'ensenyament.**



5

Pensa en tota l'escolaritat

Les **primeres etapes de l'escolaritat són decisives** per a la formació de les capacitats bàsiques. La metodologia de l'escola, el tipus de projectes o la implicació de les famílies seran molt importants.

Durant els propers anys l'escola formarà part del vostre dia a dia. Tingues en compte **la proximitat, la comoditat, el vincle i la representació** de la diversitat del barri o el poble on viviu.

Tingues present que anar a l'escola **al costat de persones de trajectòries, bagatges, llengües i tradicions diferents enriqueix i capacita per moure's millor** en un món cada vegada més heterogeni.

Per concretar els teus criteris, **pregunta't quins aspectes consideres importants** i per què. Fes una llista dels teus criteris i endreça'ls per ordre de prioritats. Pots pensar en:

- L'estil educatiu.
- Els valors de l'escola.
- L'atenció individualitzada.
- Necessitats específiques del teu fill o filla.
- La proximitat amb el domicili.
- El nombre de línies de l'escola.
- Propostes específiques que ofereix.

...



6

Analitza la informació amb els teus criteris

Exemples de preguntes que et pots fer:

- L'estil educatiu: Quina importància es dona al rol de l'infant? Com apren l'alumnat? De quina manera es parla de la descoberta, de l'ordre, dels hàbits?...
- La proximitat amb el domicili: Què haurem de fer per coordinar l'anada i tornada de l'escola? Quina prioritats donem a la xarxa de contacte amb les famílies del nostre entorn?
- Necessitats específiques: Com dona resposta a les seves necessitats?
- Propostes específiques del centre: Com és el servei de menjador? Hi ha servei d'acollida matinal? Quina és l'oferta d'activitats extraescolars?...

Com a pare o mare hauràs de plantejar-te el **tipus d'escolaritat que prefereixes** per als teus fills. Tanmateix, tingues en compte que **les escoles treballen per uns mateixos objectius**: fer possible el creixement formatiu i personal d'infants i joves, amb un cos docent extraordinari.

També has de ser conscient que cada escola té un nombre de **places màximes autoritzades**, un límit que cal mantenir per garantir la qualitat educativa.



7

Recorda que la teva opció conviu amb la dels altres

El sistema educatiu té els seus mecanismes per **regular la matrícula en els centres on la demanda supera l'oferta de places**. Si és el teu cas, les teves prioritats seran sotmeses a uns barems de desempat per equiparar els teus drets amb els de la resta de famílies i amb el dret de tots els infants a una educació de qualitat.

Aquest procés va més enllà d'endregar les preferències de les famílies, és un procediment necessari perquè **totes les escoles representin la realitat i diversitat del país**.

Busca estones per parlar-ne i comparteix el procés amb persones de la teva confiança, però no t'atabalis. Totes les escoles del teu entorn aportaran grans aprenentatges i experiències al teu fill o filla: **no hi ha decisió incorrecta!**

És normal preocupar-se, però un cop ha passat aquest moment tot es veu més senzill. És important no sobredimensionar cap decisió i saber que **la majoria de famílies estan contentes amb l'escola on acaben anant.**



8

Pren-te temps i, finalment, anota les teves opcions

Anota les teves opcions (les escoles per ordre de prioritats) en el full de preinscripció.

És important que t'informis bé de **com funciona el procés de preinscripció i matrícula** i quin calendari segueix. Trobaràs informació al web: preinscripcio.gencat.cat, a la teva Oficina Municipal d'Escolarització o als Serveis Territorials d'Educació.

L'escola ideal per al teu fill o filla no existeix (ni per a tu ni per a ningú). A l'escola els fills seran educats en grup i amb uns professionals que ho faran diferent de tu, senzillament perquè és una escola, no una família, i no té els mateixos objectius ni responsabilitats. Confia en ells!

I després de la tria, què?

És important que tinguis un **paper actiu i participatiu a l'escola**, fins i tot que facis propostes de millora sempre des de la base del **respecte als professionals** que hi treballen. A partir d'ara compartiràs l'educació del teu fill o filla amb ells i, per tant, comença un procés de **CONFIANÇA!**



8 orientacions per triar escola

Segona edició: febrer de 2024

© Fundació Jaume Bofill, 2024

Girona, 34

08010 Barcelona

fbofill@fundaciobofill.org

fundaciobofill.cat

Edició: Fundació Jaume Bofill

Il·lustració: Quepo

Disseny: Albert Pérez



Creiem que el coneixement s'ha de compartir.
Per això fem servir una llicència Creative Commons
Reconeixement 4.0 Internacional (CC BY 4.0), llevat que
en algun material indiquem el contrari. Us animem a
copiar, redistribuir, remesclar o transformar i crear els
continguts propis d'aquesta publicació, per a qualsevol
finalitat, inclosa la comercial. Només us demanem que
reconegueu l'autoria de la creació original.



FUNDACIÓ
BOFILL

Educació per canviar-ho tot